

|                               |                                 |
|-------------------------------|---------------------------------|
| Skráningartafla: Álfabyggð 43 | Skrásetjari: Eggert Guðmundsson |
| Landeignanúmer: 235725        | Kennitala: 230156-2399          |
| Matshlutanúmer: 01            | Útgáfa: 5.03                    |
| Prenta                        | Dags.: 05/05/2024               |

| Uppskipting og lýsing |              |                      |               |             | Stærðir                   |                            |                       |                   |                             |                       |              |              |                              |                            |                               |                          |                             |
|-----------------------|--------------|----------------------|---------------|-------------|---------------------------|----------------------------|-----------------------|-------------------|-----------------------------|-----------------------|--------------|--------------|------------------------------|----------------------------|-------------------------------|--------------------------|-----------------------------|
| D0                    | D1           | D2                   | D3            | D4          | D5                        | D5M                        | D6                    | D7                | D8                          | D9                    | D10a         | D10b         | D11                          | D12                        | D13                           | D14                      | D15                         |
| Lokun                 | Rými hæð-röð | Notkun texti         | Höfuð-flokkun | Eignar-hald | Botnflötur m <sup>2</sup> | Milliflötur m <sup>2</sup> | Stigar m <sup>2</sup> | Op m <sup>2</sup> | Brúttóflötur m <sup>2</sup> | Brúttóflötur sh < 1,8 | Salarhæð min | Salarhæð max | Brúttó rúmmál m <sup>3</sup> | Nettóflötur m <sup>2</sup> | Birt flatarmál m <sup>2</sup> | Reiknitala skiptarúmmáls | Skiptarúmmál m <sup>3</sup> |
|                       |              | <b>Matshluti</b>     |               |             | 159.2                     | 0.0                        | 0.0                   | 0.0               | 159.2                       | 0.0                   |              |              | 552.2                        | 134.3                      | 159.2                         |                          | 439.161                     |
|                       |              | <b>Botn</b>          |               |             |                           |                            |                       |                   |                             |                       |              |              | 31.8                         |                            |                               |                          |                             |
|                       | 01           | <b>1.hæð</b>         |               |             | 159.2                     | 0.0                        | 0.0                   | 0.0               | 159.2                       | 0.0                   |              |              | 520.4                        | 134.3                      | 159.2                         |                          |                             |
| A                     | 0101         | <b>Fristundarhús</b> | N             | 0101        | 159.2                     | 0.0                        | 0.0                   | 0.0               | 159.2                       | 0.0                   | 2.83         | 3.71         | 520.4                        | 134.3                      | 159.2                         | 3.27                     | 439.161                     |
| B                     | 0102         | <b>SV-verönd</b>     | U             | 0101        | 20.2                      |                            |                       |                   | 20.2                        |                       | 3.52         | 3.77         | 73.5                         |                            |                               |                          |                             |
| B                     | 0103         | <b>NA inngangur</b>  | U             | 0101        | 6.8                       |                            |                       |                   | 6.8                         |                       | 2.83         | 3.07         | 20.0                         |                            |                               |                          |                             |

| Athugasemdir |                      |                               |  |                                   |
|--------------|----------------------|-------------------------------|--|-----------------------------------|
| Eignar-hald  | Notkun texti         | Birt flatarmál m <sup>2</sup> | Skiptarúmmál Séreign m <sup>3</sup> án sameignar | Séreign og sameign m <sup>3</sup> |
| 0101         | <b>Fristundarhús</b> | 159.2                         | 439.2  | 439.2                             |
|              | <b>Alls</b>          | <b>159.2</b>                  | <b>439.2</b>                                     | <b>439.2</b>                      |

|                  | Lóð m <sup>2</sup> | Botnplata                |                          | Hjúpflétir              |  |                    |  |                 |                  |
|------------------|--------------------|--------------------------|--------------------------|-------------------------|--|--------------------|--|-----------------|------------------|
|                  |                    | Botnplata m <sup>2</sup> | Botnplata m <sup>2</sup> | Utveggir m <sup>2</sup> | Þar af: Glugga- og dyraop m <sup>2</sup> | Þak m <sup>2</sup> | Þar af: Þakgluggar og þakop m <sup>2</sup> | Efsti hæðarkóti | Ummál utanjarðar |
| <b>Matshluti</b> | 8370.0             | 31.8                     | 159.2                    | 192.7                   | 33.5                                     | 203.0              | 0.0  | 3.7             | 65.8             |

| Yfirlit         | D5 Botnflötur m <sup>2</sup> | D5M milliflötur m <sup>2</sup> | D7 op m <sup>2</sup> | D8 Brúttóflötur m <sup>2</sup> með V og F | D9 Brúttóflötur undir 1,8 m með V og F | D11 Brúttórúmmál m <sup>3</sup> | D12 Nettóflötur m <sup>2</sup> | D13 birt flatarmál m <sup>2</sup> |
|-----------------|------------------------------|--------------------------------|----------------------|---|--|---------------------------------|--------------------------------|-----------------------------------|
| A rými          | 159.2                        |                                |                      | 159.2                                     |  | 520.4                           | 134.3                          | 159.2                             |
| Svalir A lokun  |                              |                                |                      |   |  |                                 |                                |                                   |
| B rými          | 27.0                         |                                |                      | 27.0                                      |  |                                 |                                |                                   |
| C rými          |                              |                                |                      |   |  |                                 |                                |                                   |
| Fylgirými (F)   |                              |                                |                      |   |  |                                 |                                |                                   |
| Afgangsrými (V) |                              |                                |                      |   |  |                                 |                                |                                   |
| Botnplata       |                              |                                |                      |   |  | 31.8                            |                                |                                   |
| Samtals:        | <b>186.2</b>                 | <b>0.0</b>                     | <b>0.0</b>           | <b>186.2</b>                              | <b>0.0</b>                             | <b>552.2</b>                    | <b>134.3</b>                   | <b>159.2</b>                      |

Flatarmál nýtingarhlutfalls er A rými + B rými, undanskilið er brúttóflatarmál rýma með salarhæð lægri en 1,8 m, samkvæmt skipulagsreglugerð 2013 (breyting var gerð 2016). Notkun rýma hefur ekki áhrif á útreikning nýtingarhlutfalls.

| Flatarmál til útreiknings nýtingarhlutfalls | m <sup>2</sup> | Lóð m <sup>2</sup> | Hlutfall    |
|---|----------------|--------------------|-------------|
|   | <b>186.2</b>   | <b>8,370.0</b>     | <b>0.02</b> |

TAFLA 1 ORKURAMMI

| Byggingarhluti  | Lýsing                         | Flatarmál A (m <sup>2</sup> ) | U W/(m <sup>2</sup> K) | U-A W/K    | Yfirlit    |
|-----------------|--------------------------------|-------------------------------|------------------------|------------|------------|
| Pak             | Létt þak                       | 203.0                         | 0.20                   | 40.6       | Orkubúskaj |
| Steyptir veggir | 150 mm tiburgrind 150 mm einan | 192.7                         | 0.40                   | 77.08      | Leiðbeinin |
| Léttir veggir   | 150 mm útveggur                | 0.0                           | 0.30                   | 0          |            |
| Gólf            | 120 mm plata á fyll.           | 159.2                         | 0.30                   | 47.745     |            |
| Gluggar/Hurðir  |                                | 35.5                          | 2.00                   | 71         |            |
| Orkurammi Σ U·A |                                |                               |                        | <b>236</b> |            |

TAFLA 2 RAUNTAP GEGNUM HJÚP OG BOTNPLÖTU

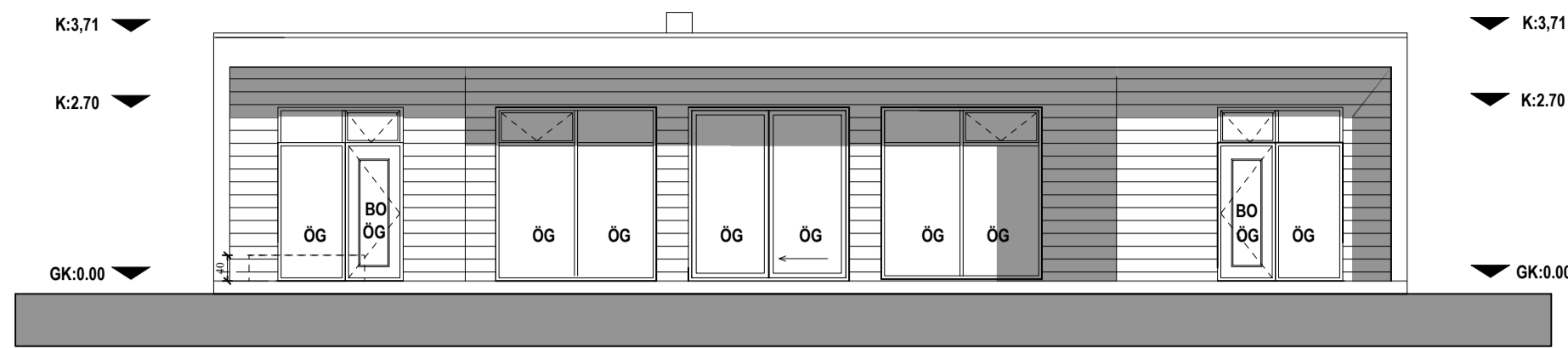
| Byggingarhluti  | Lýsing                         | Flatarmál A (m <sup>2</sup> ) | U W/(m <sup>2</sup> K) | U-A W/K    | Einangrunarþ. mm |
|-----------------|--------------------------------|-------------------------------|------------------------|------------|------------------|
| Pak             | Létt þak                       | 203.0                         | 0.19                   | 39         | 200              |
| Steyptir veggir | 150 mm tiburgrind 150 mm einan | 192.7                         | 0.24                   | 47         | 150              |
| Léttir veggir   | 150 mm útveggur                | 0.0                           | 0.27                   | 0          | 150              |
| Gólf            | 120 mm plata á fyll.           | 159.2                         | 0.25                   | 17         | 100              |
| Gluggar         |                                | 33.5                          | 1.10                   | 37         |                  |
| Hurðir          |                                | 2.0                           | 1.38                   | 3          |                  |
| Rauntap Σ U·A   |                                |                               |                        | <b>142</b> |                  |

TAFLA 3 TAP GEGNUM KULDABRÝR

| Kuldabryr                             | Lengd L | ψ(W/mK) | ψ-L (W/K)   |
|---------------------------------------|---------|---------|-------------|
| Lóðréttar kuldabryr við úthorn        | 0.0     | 0.04    | 0.00        |
| Láréttar kuldabryr við plötuskil      | 65.0    | 0.83    | 53.95       |
| Lóðréttar kuldabryr við útvegg/innegg | 0.0     | 0.83    | 0.00        |
| Kuldabryr við svalir                  | 0.0     | 0.83    | 0.00        |
| Kuldabryr útistigi-útveggur           | 0.0     | 0.60    | 0.00        |
| Kuldabryr við glugga                  | 60.0    | 0.04    | 2.40        |
| Kuldabryr við hurðir                  | 7.0     | 0.04    | 0.28        |
| Sökkull undir útvegg                  | 0.0     | 0.48    | 0.00        |
| Sökkull undir innegg                  | 0.0     | 0.46    | 0.00        |
| Aðrar                                 | 0.0     |         | 0.00        |
| Kuldabryr Σ ψ·L                       |         |         | <b>56.6</b> |

| ORKURAMMI (Tafla 1)                        | 236         | Krafa |
|--|-------------|-------|
| RAUNTAP GEGNUM HJÚP OG BOTNPLÖTU (Tafla 2) | 142         |       |
| TAP GEGNUM KULDABRÝR (Tafla 3)             | 57          |       |
| Tafla 2+3                                  | <b>199</b>  | Raun  |
| Er Krafa/Raun>1,0 ?                        | <b>1.19</b> | Ilagi |

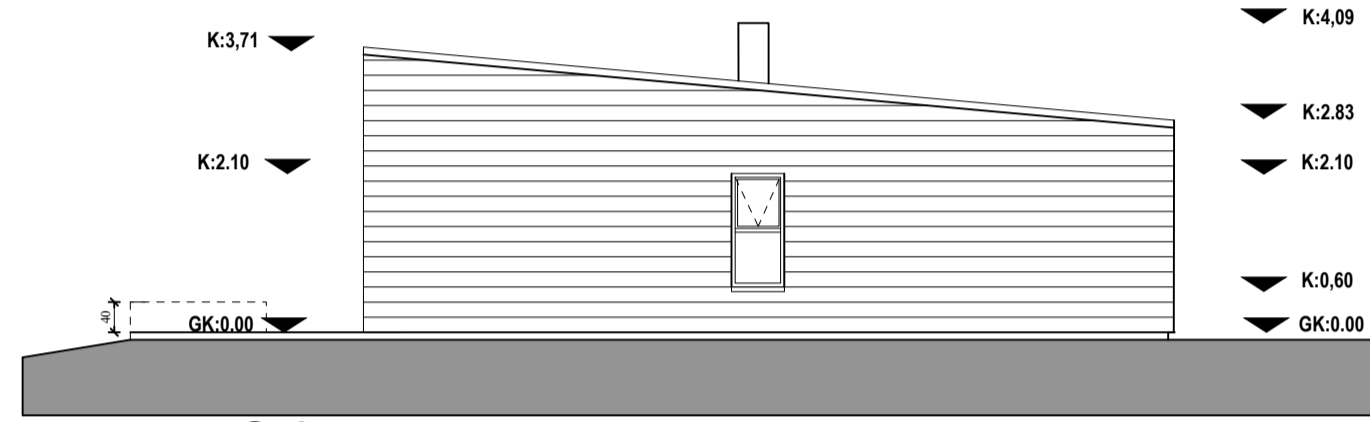
| Grein 13.2.4 | Leiðnitap á fermetra gólfs pr. °C | 1.25        | W/m <sup>2</sup> °C | U-gildi gluggaglerja | Fast gler | 1.10 |
|--------------|-----------------------------------|-------------|---------------------|----------------------|-----------|------|
| Grein 13.3.2 | Útveggir, vegið meðaltal          | <b>0.38</b> | Ilagi               | Opnanlegt fag        | 1.30      |      |



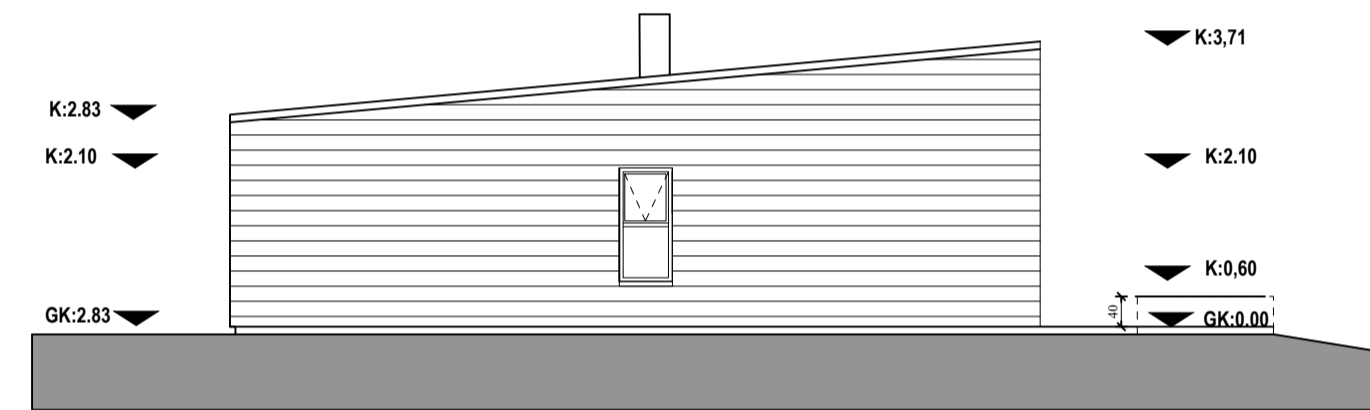
Suðvestur



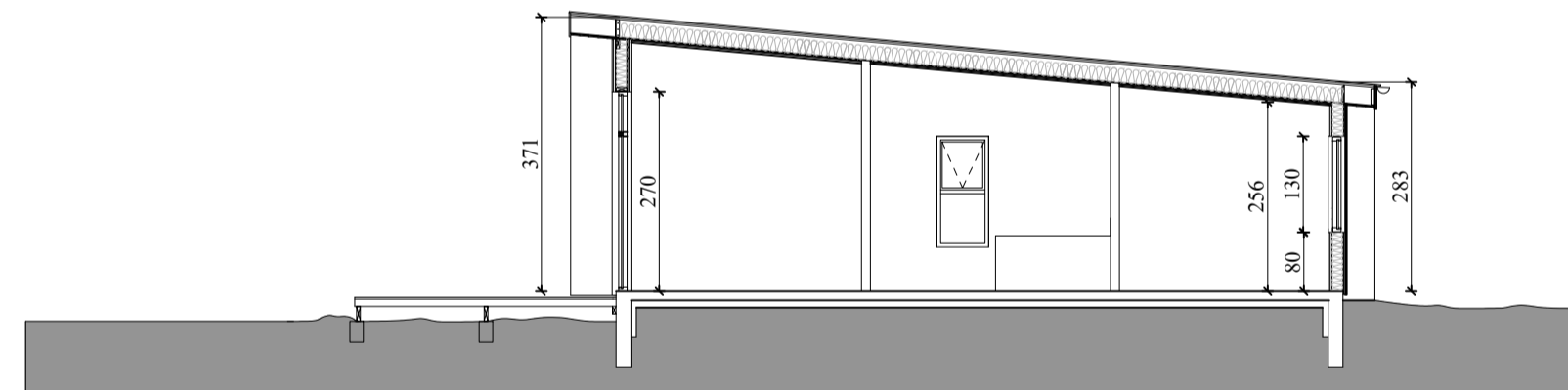
Norðaustur



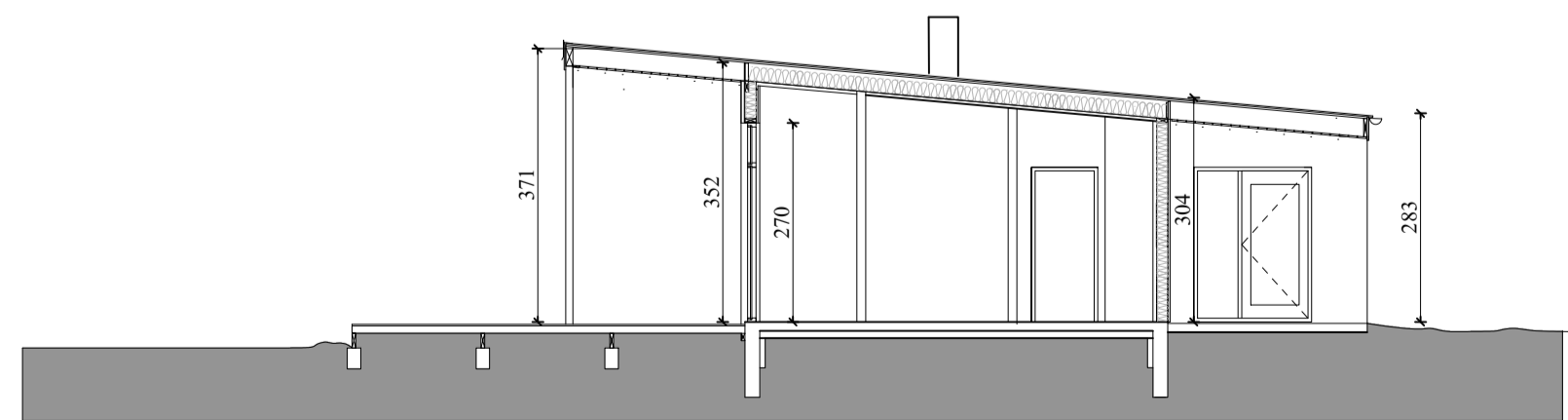
Suðaustur



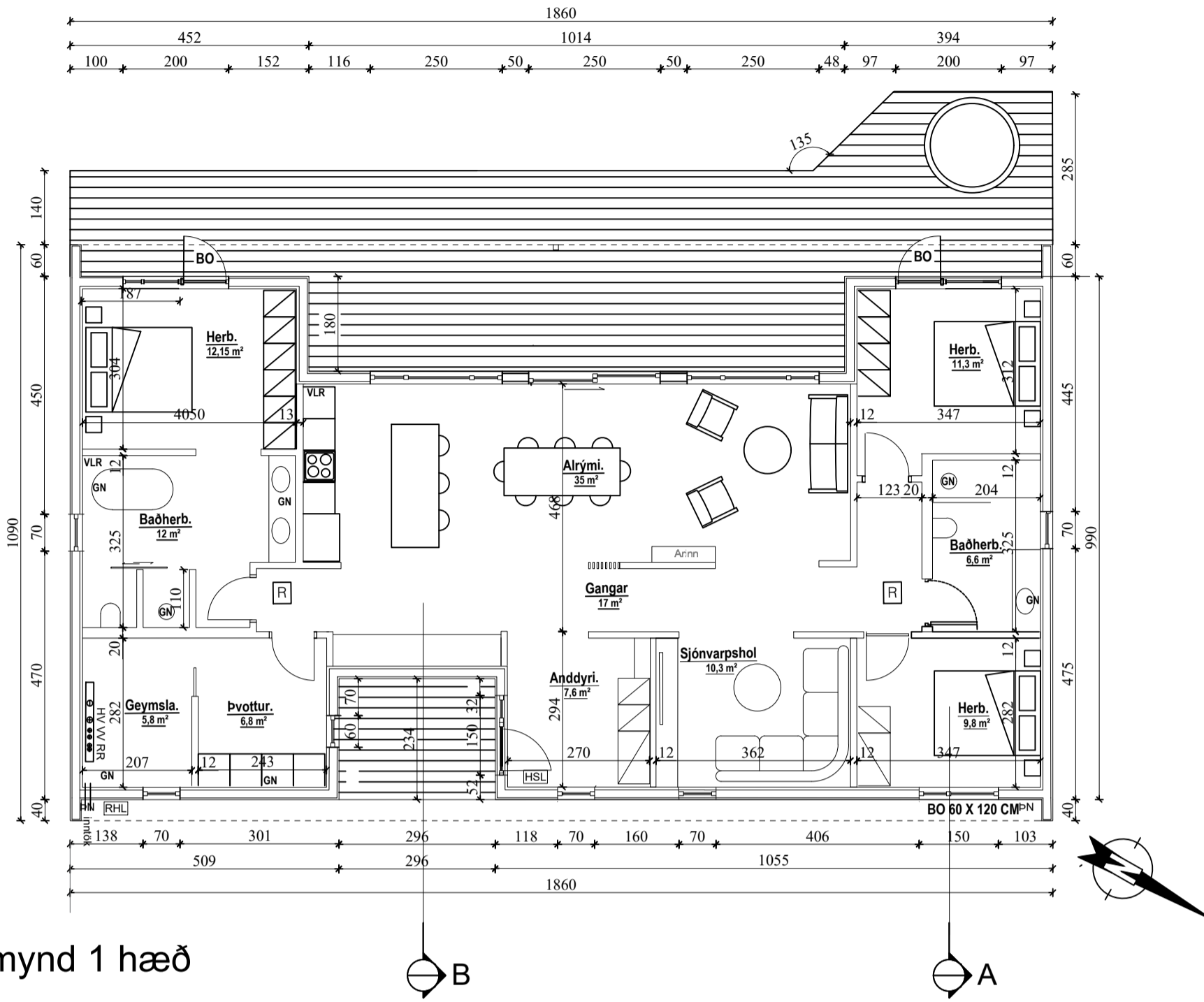
Norðvestur



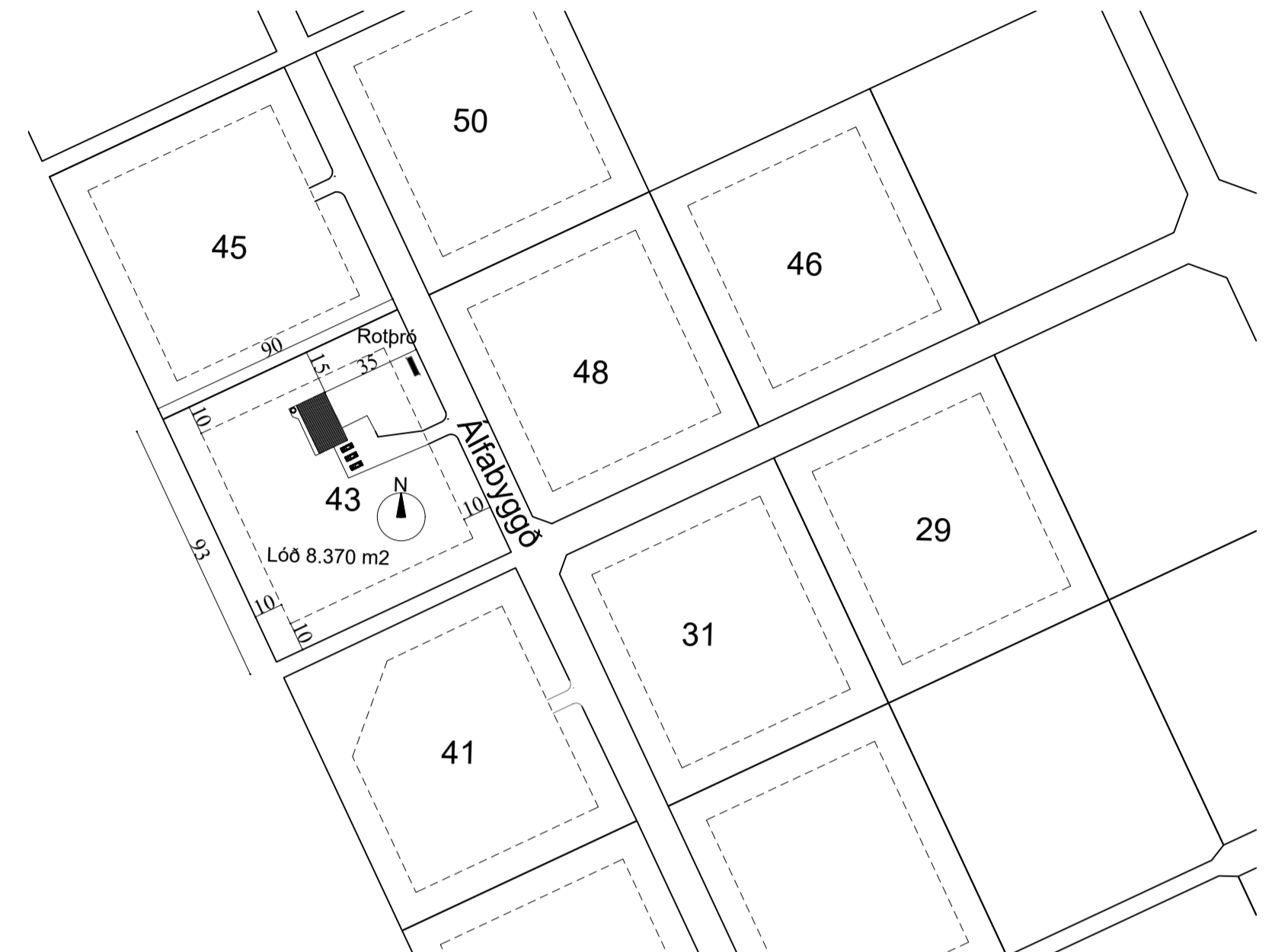
Skurður A



Skurður B



Grunnmynd 1 hæð



Afstaða 1: 2000

## BYGGINGALÝSING

### ALMENN:

GÖTUHEITI : ÁLFABYGGÐ 43 LANDNR.: L235725. STADGREINIR : 8719-1-5640043

### LÝSING:

HÚSID ER EINNAR HÆÐAR NÝBYGGING BYGGÐ ÚR TIMBRI Á STEYPTUM SÖKKLUM .  
HÚSID ER Í UMFANGSFLOKKI 1.

BIRT STÆRD BYGGINGAR : 159,15 M2 OG 439,2 M3.  
BÍLASTÆDI ERU ÞRjú Á LÓÐ. LÓÐARSTÆRD : 8370 M2 OG NÝTINGARHLUTFALL : 0,02 %

### UNDIRSTÖÐUR:

GRAFÍÐ VERÐUR NIÐUR Á KLÖPP OG/EDA NIÐUR Á BURÐARHÆFT EFNÍ.  
SÖKKLAR ERU BYGGDIR ÚR JÁRN BENTRÍ STEINSTEYPU, EINANGRADÍR MED 100mm EINANGRUNARPLASTI (0,031 W/mK).

### GÓLF:

ER JÁRN BENT STEINSTEYPT PLATA EINANGRAD MED 100MM EINANGRUNARPLASTI (0,031 W/mK)  
GÓLFPLATA ER 120 MM ÞYKK OG VERÐUR GÓLFHÍTI STEYPU.

### ÚTVEGGIR:

VEGGIR ERU ÚR 45X145mm TIMBRI, EINANGRAD MED 145mm STEINULL (0,037W/m²K)  
AD UTAN KEMUR 9mm KRÖSSVIÐUR (VINDAVARNARLAG) OG ≥ 20mm LOFTUNARGRIND (LEKTUR)ÚTVEGGIR KLÆDDIR MED MÁLMKLÆNINGU (LITUR AD VALI EIGANDA).  
TRYGGJA SKAL AD LOFTFLÆÐI UNDIR KLÆDNINGU TEPPIST EKKI.  
AD INNAN ER GENGID FRÁ RAKAVARNARLAGI SAMKVÆMT BYGGINGARREGLUGERD.  
ÞVÍ NÆST ER RAFMAGNSGRIND OG PLÖTUKLÆDNING SEM VERÐUR SPÓRTLUD OG MÁLUD.  
SETJA SKAL TJÖRUPAPPA MILLI BOTNSTYKKIS OG SÖKKULS TIL AD HINDRA UPSPÖFNUN RAKA Í TIMBRI.  
VEGGIR SKULU VERA LÁGMARK EI30 NEMA AD ANNAD KOMI FRAM Á TEIKNINGU.  
KLÆDNING SKAL AD LÁGMARKI VERA Í FLOKKI 2 Í HÚSINU.

### ÞAK:

ER EINHALLA MED 250 MM SPERRUM SEM HVÍLA Á ÚTVEGGJUM OG BITA. ÞAK KLÆDIST MED ALUZINK BÁRUKLÆDNINGU, BORDKLÆDNINGU (25mm) OG ÁLÍMDUM ÞAKPAPPA. VELJA SKAL ÞAKPAPPA SEM HÆFIR ÞAKUPPBYGGINGU OG ÞAKHALLA ÞAK ER EINANGRAD MED 200 MM STEINULL. LOFTBIL YFIR EINANGRUN SKAL VERA AD LÁGMARKI 25 mm.  
NEDAN VID ULL ER GENGID FRÁ RAKAVARNARLAGI OG SKAL FRÁGANGUR VERA VANDADUR OG TRYGGJA ÞÉTTLEIKA ÞVÍ NÆST ER RAFMAGNSGRIND, LOFT ERU KLÆDD MED PLÖTUKLÆDNINGU.  
ÞAK SKAL VERA LÁGMARK EI30.

KLÆDNING SKAL AD LÁGMARKI VERA Í FLOKKI 2

### LÉTTIR INNVEGGIR:

ERU ÚR 70mm TIMBRI EDA ÁLLEIDURUM, KLÆDDIR Á BÆÐUM HLIDUM MED PLÖTUKLÆDNINGU.  
EINANGRAD MED 70 mm STEINULL. KLÆDNING SKAL AD LÁGMARKI VERA Í FLOKKI 2.  
KLÆDNING VEGGJA Í VOTRÝMUM SKAL VERA RAKAPOLIN KLÆDNING AMK. Í FLOKKI 1. VANDA SKAL TIL ÞÉTTIFRÁGANGS.

### GLUGGAR:

GLUGGAR ERU ÁL-TIMBURGLUGGAR OG GLER SÓLARSTOPP GLER. ÖRYGGISGLER SKAL VERA Í GÓLFSÍÐUM GLUGGUM SBR. GR. 8.5.2 BYGGINGAREGLUGERÐAR. GLUGGAR SKULU UPPFYLLA KRÖFUR BYGGINGARREGLUGERÐAR OG SKULU. STANDAST SLAGREGNSSPRÓF SBR. GR. 8.2.6 BYGGINGARREGLUGERÐAR 112/2012.

### HURÐAR:

SKULU UPPFYLLA KRÖFUR BYGGINGARREGLUGERÐAR.  
ALLUR FRÁGANGUR SKAL VERA SAMKVÆMT BYGGINGARREGLUGERÐ 112/2012. LEIÐBEININGUM FRAMLÉIDANDA OG ADALUPPDRA'TTUM. ÖRYGGISGLER SKAL VERA Í GÓLFSÍÐUM HURÐUM .

ALLAR ÚTHURÐAR ERU MÁLSETTAR Á ADALUPPDRA'TTUM.  
HINDRUNARLAUS UMFERDARBREIDD ALLRA DYRA SKAL MINNST VERA 0,83 m OG HÆÐ AMK 2,00 m.  
SAMSVARANDI HÆÐ MINNST 2,00 m.

### VOTRÝMI:

GÓLF SKAL VERA VATNSHELT MED NIÐURFALLI OG HALLA AD NIÐURFALLI.  
VATNSÞÉTT LAG SKAL VERA Á GÓLFUM OG VEGGJUM VOTRÝMA OG SKAL ÞAD ÞÉTT Á FULLNÆGJANDI HÁTT MED RÖRUM OG STOKKUM. NOTA SKAL EFNÍ OG ÚTFÆRSLUR SEM DRAGA ÚR MYNDUN MYGLU OG MYNDUN SVEPPA. GÓLF SKAL ÞANNIG FRÁGENGID AD EKKI SE HÆTTA Á HÁLKU Í BLEYTU.  
HEITUR POTTUR SKAL VERA ÚTBUNN MED LÆSANLEGU LOKI OG BARMUR HANS SKAL VERA Í AMK. 0,4 M HÆÐ FRÁ GÖNGUSVÆÐI Í KRING.

### LAGNIR:

FRÁRENNSLI SKAL LEIDA Í ROTÞRÓ Á LÓÐ HÚSSINS. STÆRD ROTÞRÓAR SKAL VERA AMK. 2.200 LÍTRAR FRÁRENNSLI LAGNIR REGNVATNS AF PÖKUM TENGJAST Í ÞÚKK Á LÓÐ HÚSSINS.  
ALLT LAGNAEFNI SKAL VERA GÆÐAVOTTAD AF VIÐURKENNDUM ADILUM.  
UPPHITUN ER HITAVEITA. VARMAGJAFI ER GÓLFHITI .  
VATNSLAGNIR LIGGJA Í GÓLFI OG KOMA UPP Í VEGGJUM. HÁMARKS HITI NEYSLUVATNS VID TÖPPUNARSTADI SKAL VERA 65°C INNÞÓK HITAVEITU, VATNSVEITU, RAFMAGNS OG NET/SÍMA ERU STADSETT SKV TEIKNINGU.  
RAFLAGNIR ERU Í RAFMAGNSGRIND VEGGJA OG LOFTS. SETJA SKAL TENGIBUNAD VEGNA HLEDSLUR RAFBÍLA SAMMKVÆMT GR. 6.7.1 Í BYGGINGARREGLUGERD.  
LÝSING LÓÐAR SKAL VERA MED ÞEIM HÆTTI AD EKKI VALDI ÞAD TRUFLUN EDA LJÓSMENGUN.  
NOTAST SKAL VID SKERMADA LAMPA SEM VARPA LJÓSI NIÐUR.

LOFTFRÆSING ER BÆÐI NÁTTÚRULEG OG VÉL RÆN. FRÁGANGUR OG LAGNALEIDIR ERU SAMKVÆMT LAGNAHÖNNUN.  
ADSTREYMIS LOFT KEMUR FRÁ AÐLIGGJANDI RÝMUM.

### BRUNAVARNIR:

HÚSS ERU SAMKVÆMT NOTKUNNARFLOKKI 3 OG SKULU VERA SAMKVÆMT BYGGINGARREGLUGERD. KRÖFUM BRUNAMÁLAYFIRVALDA OG TEIKNINGUM ADALHÖNNUDAR.  
ARINN Í STOFU SKAL ÚTFÆRA SKV. LEIÐBEININGUM GR. 9.6.5 OG 9.6.6 Í BYGGINGAREGLUGERD 112/2012

BJÖRGUNAROP ER ÚR HVERJU HERBERGI. STÆRD OPS ER 60 X 120 CM OG ÚTGANGSHURÐIR Í 2 HERBERGJUM .

VEGGHENGJA SKAL SLOKKVITÆKI AF VIÐURKENNDRI GERÐ Í HÚSID.  
REYKSKYNJARA SKAL STADSETJA SAMKVÆMT GRUNNMYND OG LEIÐBEININGUM ELDVARNAREFTIRLITS.  
AÐKOMA SKÖKKVILIDS ER GÖÐ .

### ANNAD:

SORPI SKÁL SKILAD SKV. REGLUM SVEITAFÉLAGS HVERJU SINNI.  
AÐKENNI UM STADSETNINGU FRISTUNDAHÚSS SEM GEFA MÁ UPP TIL NEYÐARLÍNU SKAL VERA STADSETT UTANDYRA Á ÚTVEGG.  
PALLAR ERU BYGGDIR Á TIMBUR UNDIRSTÖÐUM / OG EDA STEYPTUM SÚLUM SJÁ NÁNAR Á TEIKNINGUM VERKFRÆÐINGS.  
HEITUR POTTUR SKAL VERA ÚTBUNN MED LÆSANLEGU LOKI OG BARMUR HANS SKAL VERA Í AMK. 0,4 M HÆÐ FRÁ GÖNGUSVÆÐI Í KRING.

### LÓÐ:

STADSETNING HÚSS ER SAMKVÆMT AFSTÖÐUMYND. STÆRD LÓÐAR ER 8.370 M².  
GÆTA SKAL ÞESS AD UPSPÖFNUN VATNS VERÐI EKKI Á AÐKOMULEIDUM.  
GRÖÐUR LÓÐAR ER LÁTIN HALDA SÉR EN EF ÞÖRF ER FYRIR TRJÁGRÖÐRI TIL SKJÓLS ÞÁ SKAL NOTA BEINVAXID BIRKI.  
HÚS VERÐUR ADLAGAD AD LANDI SEM FYRIR ER .

### ORKURAMMI HÚSS:

Reiknað heildarleiðnitap:  
Leiðnitap á fermeter gólfis pr. °C 1,25 W/m2 °C  
Útveggir, vegið meðaltal 0,38 W/m2K

### U-GILDI

|          |      |
|----------|------|
| Þak      | 0,19 |
| Útveggir | 0,24 |
| Gólf     | 0,25 |
| Gluggar  | 1,10 |
| Hurðar   | 1,38 |

## TÁKN

- = Aðalinngangur
- = Gólfniðurfall
- = Þakniðurfall
- = Lofttræsting
- = Vélknúin lofttræsting
- = Póstkassar
- = Neyðarljós
- = Björgunarop
- = Reykskyrnari
- = Handslökkvitæki
- = Merktur útgangur
- = Inntak
- = Veggir og hæðaskil
- = Veggir og hæðaskil
- = Veggir og hæðaskil
- = Veggir og hæðaskil
- = Veggir og hæðaskil
- = Veggir og hæðaskil
- = Veggir og hæðaskil
- = Eldvarnahröð 30 min
- = Eldvarnahröð 60 min
- = Eldkrafa á byggingarhluta
- = Tengigrind veitna
- = Brunasianga
- = Rafhleðsla bíla
- = Öryggisgler

Breyting:  
BREYTT  
**EGGERT GUDMUNDSSON BFI.**  
Kt. 230156-2399  
Norðurgata 10, 801 Árborg  
Sími 7774057 e-mail: isport@simnet.is

Verkefni: Alfabyggð 43  
Verkhúti: Afstaða, grunnmynd, útlit og skurðir

Hannað EG Merktur útgangur  
Teiknað EG  
Mkv. 1:100/2000 Dags: Maí, 2024