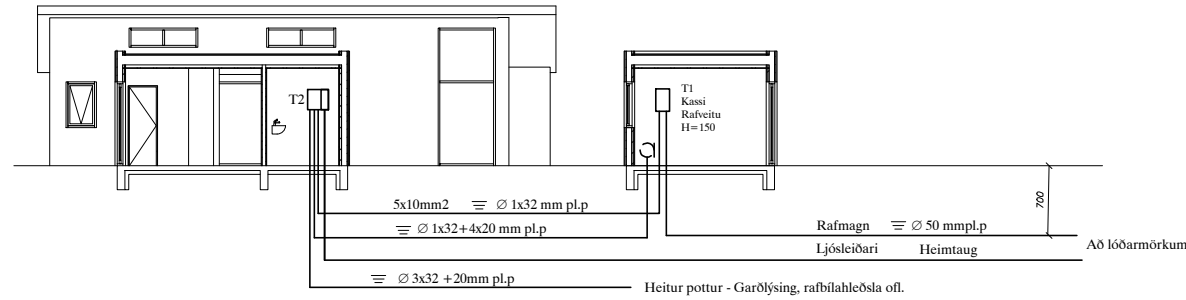
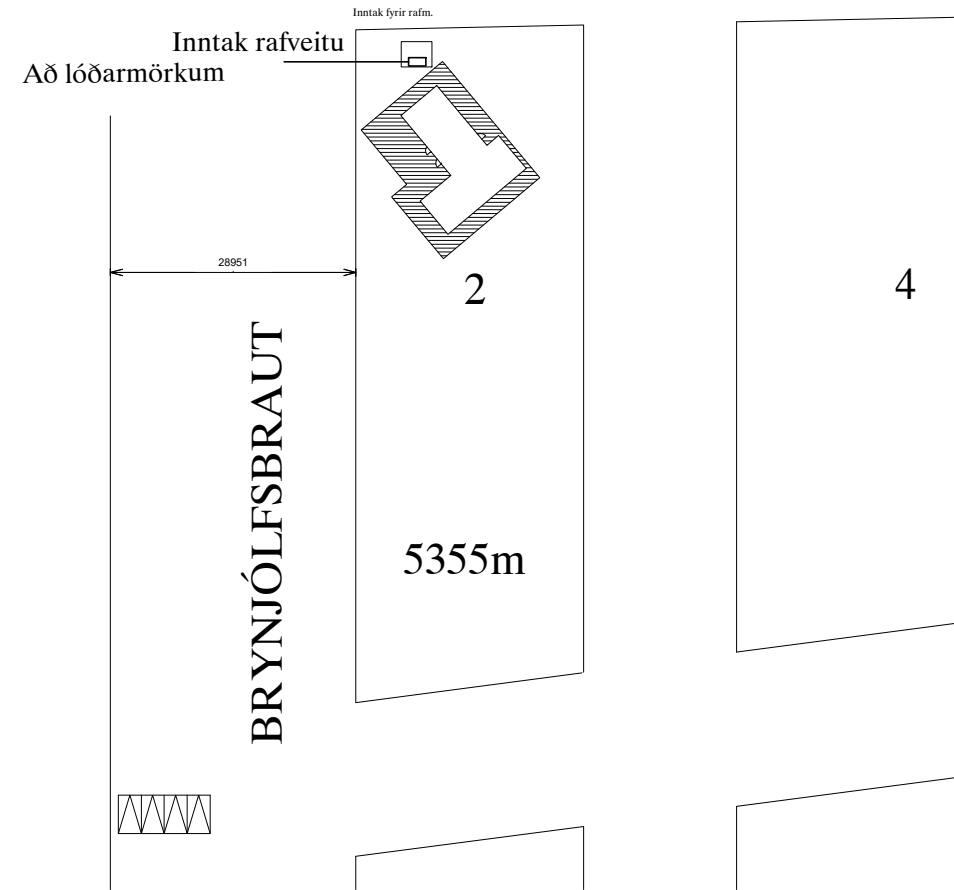


ÞÓRÐARBRAUT

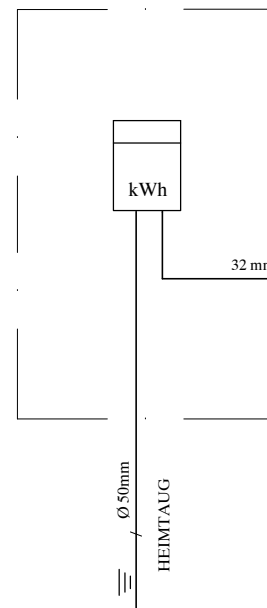


SNIÐ Í INNTAK M. 1:100

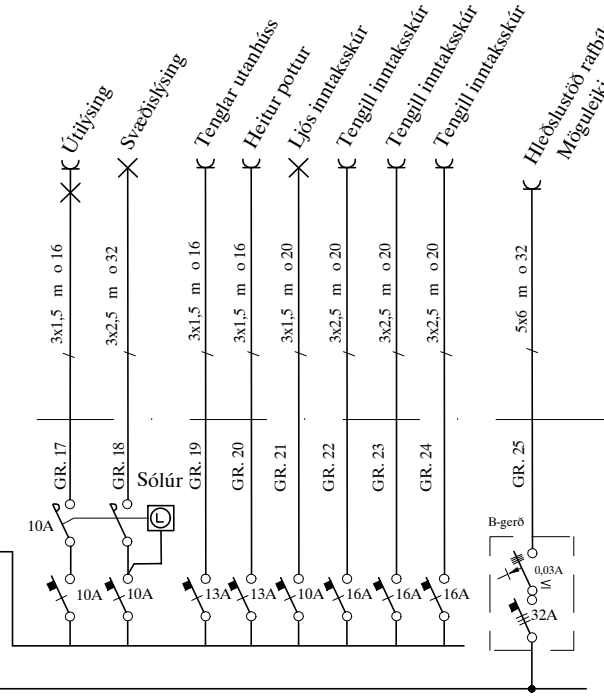
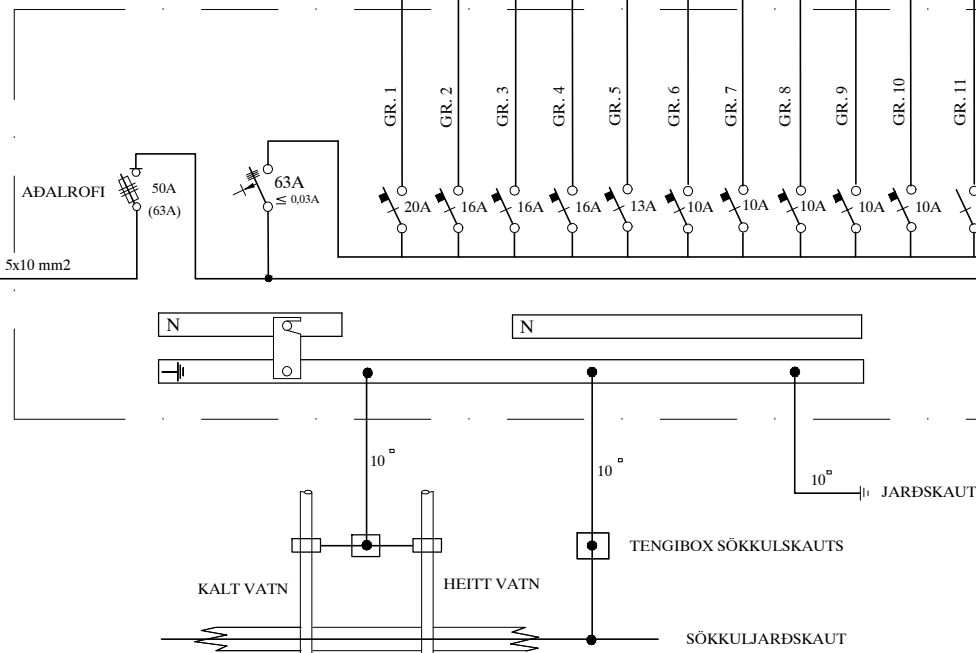


AFSTÖÐUMYND M. 1:500

TAFLA T1
Kassi frá Rafveitu



TAFLA T2



BRUNABÉTTINGAR

Þar sem lagnir fara í gegnum göt á milli brunahólfa skal þétta með sérstökum brunabéttiefnum á viðurkenndan hátt. Béttiefni sem notuð verða skulu notuð í samræmi við leiðbeiningar framleiðenda eða seljenda efnanna og vera viðurkennd af Mannvirkjastofnun. Verkið skal unnið af vönum fagmönnum sem hafa hlotið viðurkenningu frá MVS.

Um eigið eftirlit eigenda og forráðamanna með brunavörnum í húsinu gildir reglugerð nr. 200/1994. Eftirlit skal vera í samræmi við ákvæði í 4. kafla í NFPA-850. 4.3.1 Greinagerð um brunavarnir aðaluppráttá samkvæmt lið 8 a.

ALMENNAR SKÝRINGAR

Rafmagnsdósir sem eiga að koma á báðar hliðar steinsteypst veggjar, skal hlíðra að lágmarki þykkt veggjarins (200mm). Öll mál eru í cm. Stuð er við leiðbeiningar Mannvirkjastofnunar 4.5.3-7.2.4. Raf- og fjarskiptalagnir. Hönnunarforsendur eru að lágmarki skv. nýjustu útgáfu af ÍST 150 og TS151 Inntakspillar raf- og fjarskiptalagna eru lagðar að lóðarmörkum Heimitaug verfur 3x50A Til spennufórnar skal járnalögn í grunni vandlega bundin saman þannig að hún myndi leiðandi samband. Þar sem lagnir fara á milli brunahólfa skal þétta með þar til gerðum brunabéttiefnum. Þar sem lagnir fara í gegnum gölf, loft og veggi skal einnig ganga fagmannlega frá brunabéttiefnum raflagna. (sjá ISO6834)

SKÝRINGAR

LAGNIR ERU HULDAR 16mm PLASTPÍPUR OG TAUGAR 3x1,5. TAUGAR FYRIR 16A TENGLA SÉU 3x2,5. HÆÐ Á ROFUM SÉ 105 sm TENGLAR VIÐ ROFA SÉU Í SÖMU HÆÐ OG ROFAR. HÆÐ Á TENGLUM SÉ 20sm. HÆÐ Á VEGGLJÓSUM YFIR VÖSKUM SÉ 200sm. MÁLSTRAUMUR ROFA SÉ 10A, EN TENGLA 16A. L = SJÓNVARP, F = BÆJARSÍMI DS = DYRASÍMI H=130sm
 [R] REYKSKYNJARI jónískur
 [R] REYKSKYNJARI optískur
 [H] HREYFISKYNJARI ÞJÓFAVARNARKERFIS H=V/LOFT
 [H] HITANEMAR F. GÓLFHITA H=150sm

NEMA ANNARS SÉ GETIÐ

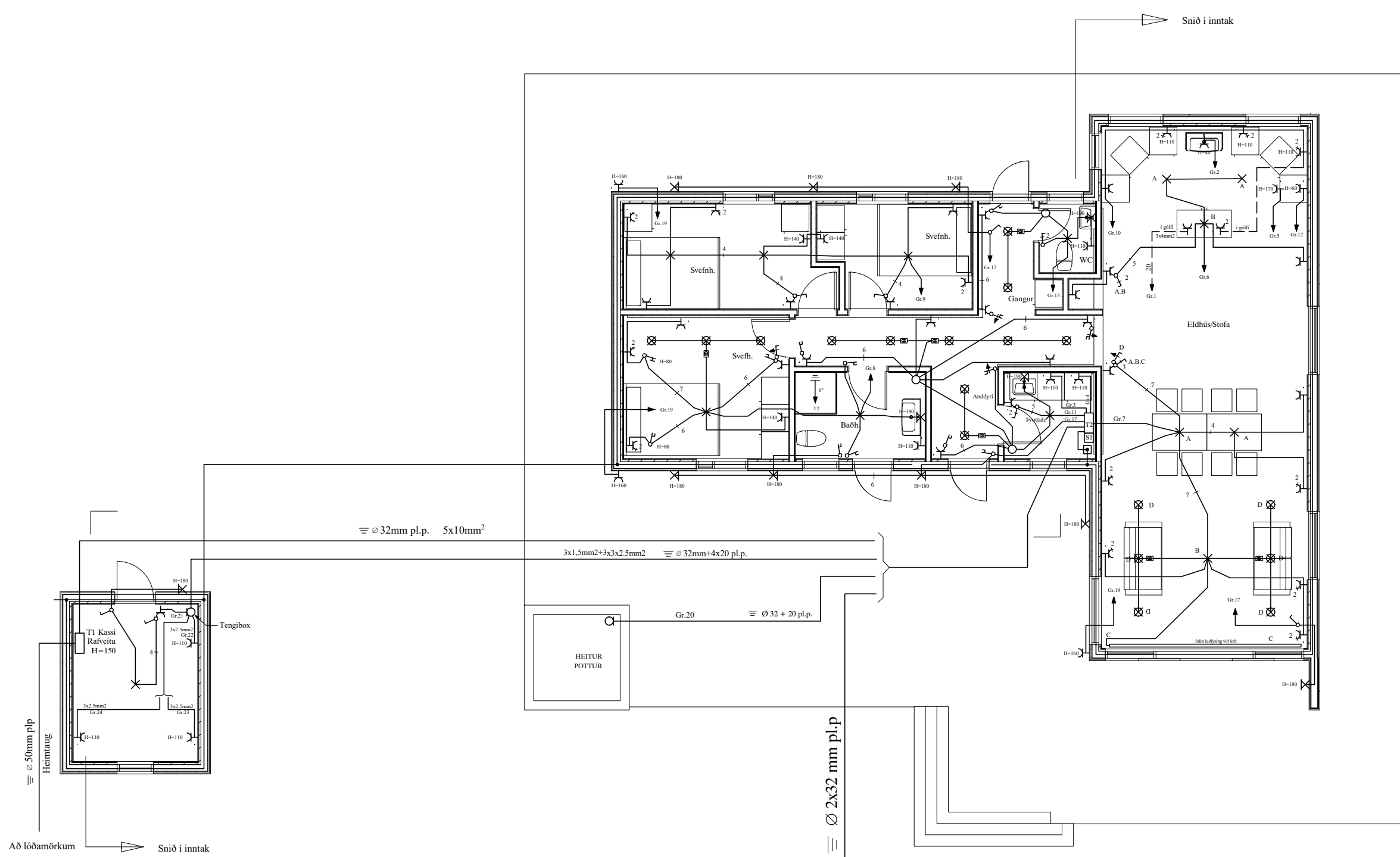
Ingvar Jónsson kt. 041180-3909

A	23-04-05	HEIMITAUGAR-OG FULLNADARTEIKNING	B.P.T.	T.S.	220146-2439
ÚTL.	DAGS.	TEKNI.	HEIÐAD.	SAMÞYKKT	KENNTALA

ÞÓRÐARBRAUT LÓÐ NR. 2 TORFASTAÐIR
LANDNÚMÉR L-227316
AFSTAÐA, SNIÐ OG EINLÍNUMYND

TERA S/F RAFMAGNSVERKFRÆÐISTOFA
TRAUÐI SVEINBJÖRNSSON RAFMAGNSHÖNNER SJMÍ 8982523

MKV.	1:50
TEKNI.NR.	1
SÍÐASTA TNR.	
TNR.	1 AF 3
VERKNR.	23-029
ÚTL.	A



Skýringar á raftáknum

- ✕ = Loftdás
- ✕ = Veggdás
- ⊙ = Rofi
- 2 = Tvöfaldur tengill
- ⊗ = Dimmer
- ⊗ = Samrofi
- ⊗ = Krössrofi
- ⊗ = Þrýstirofi
- = Lagn að töflu
- ↗ = Lagn upp
- ↘ = Lagn niður
- ↔ = Lagn upp og niður
- ⊠ = Hnappstærð öryggiskerfis
- ⊠ = Router/ethernet (Cat-5)
- ⊠ = DS = Dyrasími
- ⊠ = Handboði
- ⊠ = Reykskjafi
- ⊠ = Reykskjafi með sírenu og blökkjöfi
- ⊠ = Bjalla
- ⊠ = Dyrasími útstöð
- ⊠ = Segullesing
- ⊠ = Þjófaskjafi
- ⊠ = Spennir fyrir 12v halogen

BRUNAPÉTTINGAR

Þar sem lagnir fara í gegnum göt á milli brunahófa skal þetta með sérstökum brunapéttingum á viðurkenndan hátt. Þéttingin sem notuð verða skulu notuð í samræmi við leiðbeiningar framleiðenda eða seljenda efna og vera viðurkennd af Mannvirkjastofnun. Verkið skal unnið af vönum fagmönnum sem hafa hlotið viðurkenningu frá MVS.

Um eigið eftirlit eigenda og forráðamanna með brunavörnum í húsinu gildir reglugerð nr. 200/1994. Eftirlit skal vera í samræmi við ákvaði í 4. kafla í NFPA-850, 4.3.1 Greinagerð um brunavarnir aðaluppdráttá samkvæmt lió a.

ALMENNAR SKÝRINGAR

Rafmagnsdórir sem eiga að koma á báðar hlíðar steinsteypst veggjar, skal hlíðra að lágmarki þykk veggjarins (200mm). Öll mál eru í cm.

Stuðst er við leiðbeiningar Mannvirkjastofnunar 4.5.3.-7.2.4. Raf- og fjarskiptalagnir. Hönnunarforsendur eru að lágmarki skv. nýjustu útgáfu af IST 150 og TS151

Inntakspípur raf- og fjarskiptalagna eru lagðar að lóðamörkum Heimtaug verður 3x50A

Til spennuþöfnunar skal jarnlagn í grunni vandlega bundin saman þannig að hún myndi leiðandi samband. Þar sem lagnir fara á milli brunahófa skal þetta með þar til gerðum brunapéttingum.

Þar sem lagnir fara í gegnum gölf, loft og vegg skal einnig ganga fagmannlega frá brunapéttingum raflagna. (sjá ISO834)

SKÝRINGAR

LAGNIR ERU HULDAR 16mm PLASTPÍPUR OG TAUGAR 3x1,5² TAUGAR FYRIR 16A TENGLA SÉU 3X2,5² HÆÐ Á ROFUM SÉ 105 sm. TENGLAR VÍÐ ROFA SÉU Í SÖMU HÆÐ OG ROFAR. HÆÐ Á TENGLUM SÉ 20sm. HÆÐ Á VEGGLJÓSUM YFIR VÖSKUM SÉ 200sm. MÁLSTRAUMUR ROFA SÉ 10A, EN TENGLA 16A. L = SJÓNVARP, F = BÆJARSÍMI

DS = DYRASÍMI H=130sm

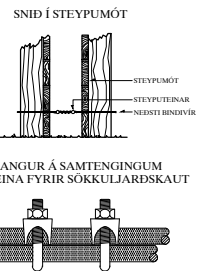
⊠ REYKSKYJAFI jónískur

⊠ REYKSKYJAFI optískur

⊠ HIREYFISKYJAFI ÞJÓFAVARNARKERFIS H=V/LOFT

⊠ = HITANEMAR F. GÓLFHITA H=150sm

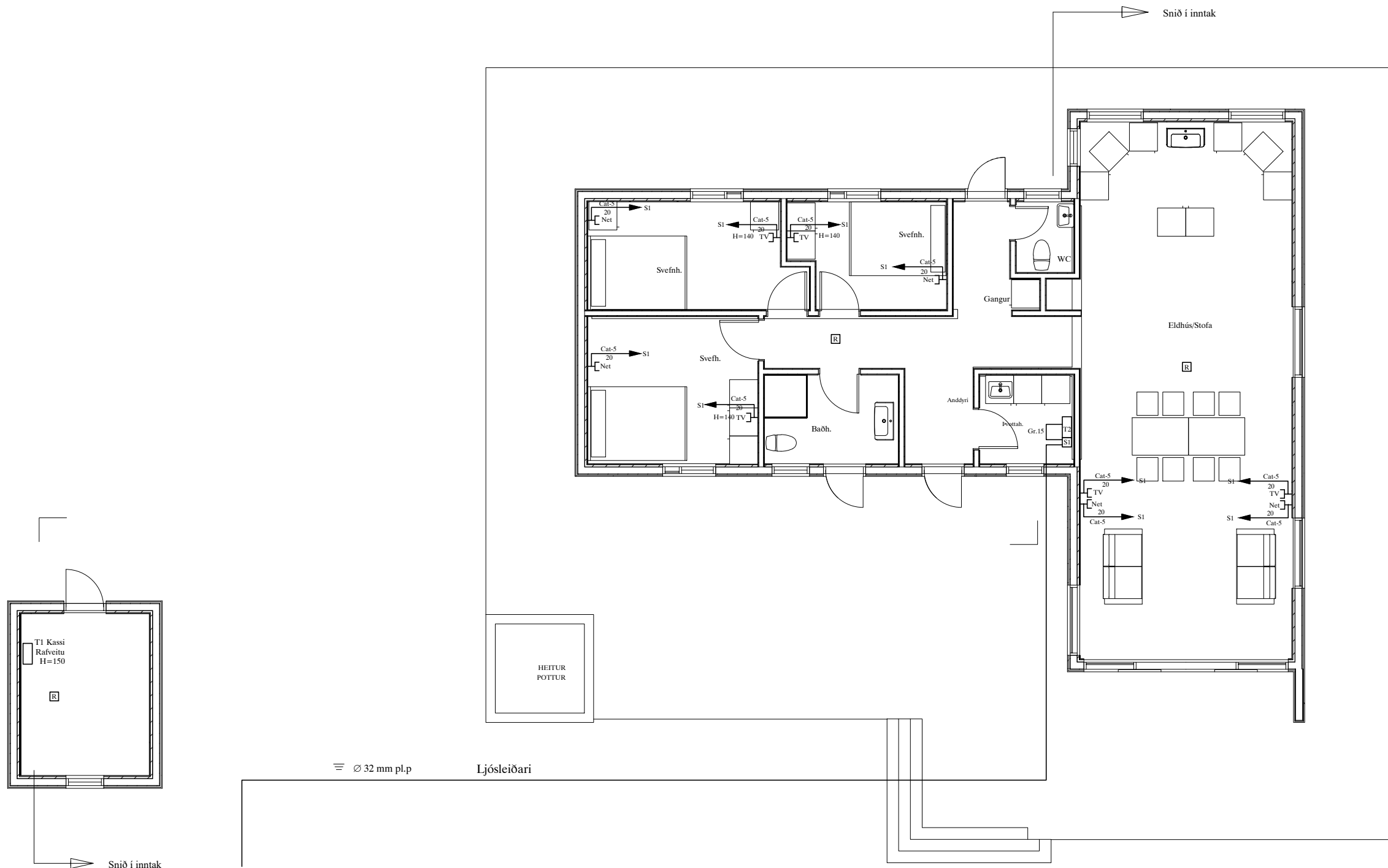
NEMA ANNARS SÉ GETTID



Garðlöysing, rafbláhleðsla ofl.

Ingvar Jónsson kt. 041180-3909

A		23-04-05	HEIMTAUGAR-OG FULLNADARTEIKNING	B.P.T.	T.S.	220146-2439	ÞÓRDARBRAUT LÓÐ NR. 2 TORFASTAÐIR LANDNÚMÉR L-227316 RAFLÖGN-GRUNNMYND	SKV. 1:50 TEKNS. 2 SÍÐASTA TSK.
ÚTL.	DAGS.	TEKKN.	HEIÐNAÐ	SAMÞYKKT	KENNTITALA	TERA S/F	RAFMAGNSVERKFRÆÐISTOFA TRAUUTI SVEINBJÖRNSSON RAFMAGNSHÖNNER SÍMI 8982523	TNR. 2 AF 3 VERKNE. 23-029 ÚTL. A



Skýringar á raftáknum

- × = Lofðis
- × = Veggskís
- ⌘ = Rafi
- 2 = Tvöfakur tengill
- ⌘ = Dímmer
- ⌘ = Samrofi
- ⌘ = Krossrofi
- ⊙ = Þrástirofi
- = Lögn að söflu
- ↗ = Lögn upp
- ↘ = Lögn niður
- ↖ = Lögn upp og niður
- ⊞ = Hnappborð öryggikerfis
- ⌘ = Router/ethernet (Cat-5)
- ⌘ = DS = Dyrasími
- ⌘ = Handboði
- ⌘ = Reykskynjari
- ⌘ = Reykskynjari með sírenu og bíkkjóði
- ⌘ = Bjalla
- ⌘ = Dyrasími útistöð
- ⌘ = Segullæsing
- ⌘ = Þjófaskynjari
- ⌘ = Spemir fyrir 12 v halogen

BRUNAPÉTTINGAR

Þar sem lagnir fara í gegnum gót á milli brunahólfa skal þétta með sérstökum brunapétiefnum á viðurkennan hátt. Þétiefni sem notuð verða skulu notað í samræmi við leiðbeiningar framleiðenda eða seljenda efna og vera viðurkennd af Mannvirkjastofnun. Verkið skal unnið af vönum fagnönnum sem hafa hlotið viðurkenningu frá MVS.

Um eigið eftirlit eigenda og forráðamanna með brunavörnum í húsinu gildir reglugerð nr. 200/1994. Eftirlit skal vera í samræmi við ákvæði í 4. kafla í NFPA-850. 4.3.1 Greinagerð um brunavarnir aðaluppdráttu samkvæmt lið a.

ALMENNAR SKÝRINGAR

Rafmagnsdósir sem eiga að koma á báðar hlíðar steinsteypst veggjar, skal hlíðra að lágmarki þykkt veggjarins (200mm). Öll mál eru í cm.

Stuð er við leiðbeiningar Mannvirkjastofnunar 4.5.3.-7.2.4. Raf- og fjarskiptalagnir.

Hönnunarforsendur eru að lágmarki skv. nýjustu útgáfu af ÍST 150 og TS151

Inntakspípur raf- og fjarskiptalagna eru lagðar að lóðarmörkum

Heimtaug verður 3x50A

Til spennujöfnunar skal járnalagn í grunni vandlega bundin saman þannig að hún myndi leiðandi samband. Þar sem lagnir fara á milli brunahólfa skal þétta með þar til gerðum brunapétiefnum.

Þar sem lagnir fara í gegnum gólf, loft og veggi skal einnig ganga fagnannlega frá brunapéttingum raflagna. (sjá ISO6834)

SKÝRINGAR

LAGNIR ERU HULDAR 16mm PLASTPÍPUR OG TAUGAR 3x1,5².
 TAUGAR FYRIR 16A TENGLA SÉU 3X2,5².
 HÆÐ Á ROFUM SÉ 105 sm.
 TENGLAR VIÐ ROFA SÉU Í SÖMU HÆÐ OG ROFAR.
 HÆÐ Á TENGLUM SÉ 20sm.
 HÆÐ Á VEGGLÓSUM YFIR VÖSKUM SÉ 200sm.
 MÁLSTRAUMUR ROFA SÉ 10A, EN TENGLA 16A.
 L = SIÖNVARP, F = BÆJARSIÐI

DS = DYRASÍMI H=130sm

⌘ REYKSKYNJARI jóniskur
 ⌘ REYKSKYNJARI optiskur
 ⌘ HREYFISKYNJARI ÞJÓFAVARNARKERFIS H=V/LOFT
 ⊙ = HITANEMAR F. GÓLFHITA H=150sm

NEMA ANNARS SÉ GETIÐ

Ingvar Jónsson kt. 041180-3909

A1

A		23-04-05	HEIMTAUGAR-OG FULLNADARTEIKNING	B.P.T.	T.S.	220146-2439	ÞÓRDARBRAUT LÓÐ NR. 2 TORFASTAÐIR	MKV. 1:50
ÚTL.		DAGS.	TEIKN.	HÁNSAÐ	SAMÞYKKT	KENNITALA	LANDNÚMÉR L-227316	TEIKN.NR. 3
							SMÁSPENNULÖGN	SÍÐASTA TNR.
							TERA S/F	TNR. 3 AF 3
							TRAUÐI SVEINBJÖRNSSON	UTG. 23-029
							RAFMAGNSVERKFRÆÐISTOFA	UTG. A
							SÍMI 8982523	