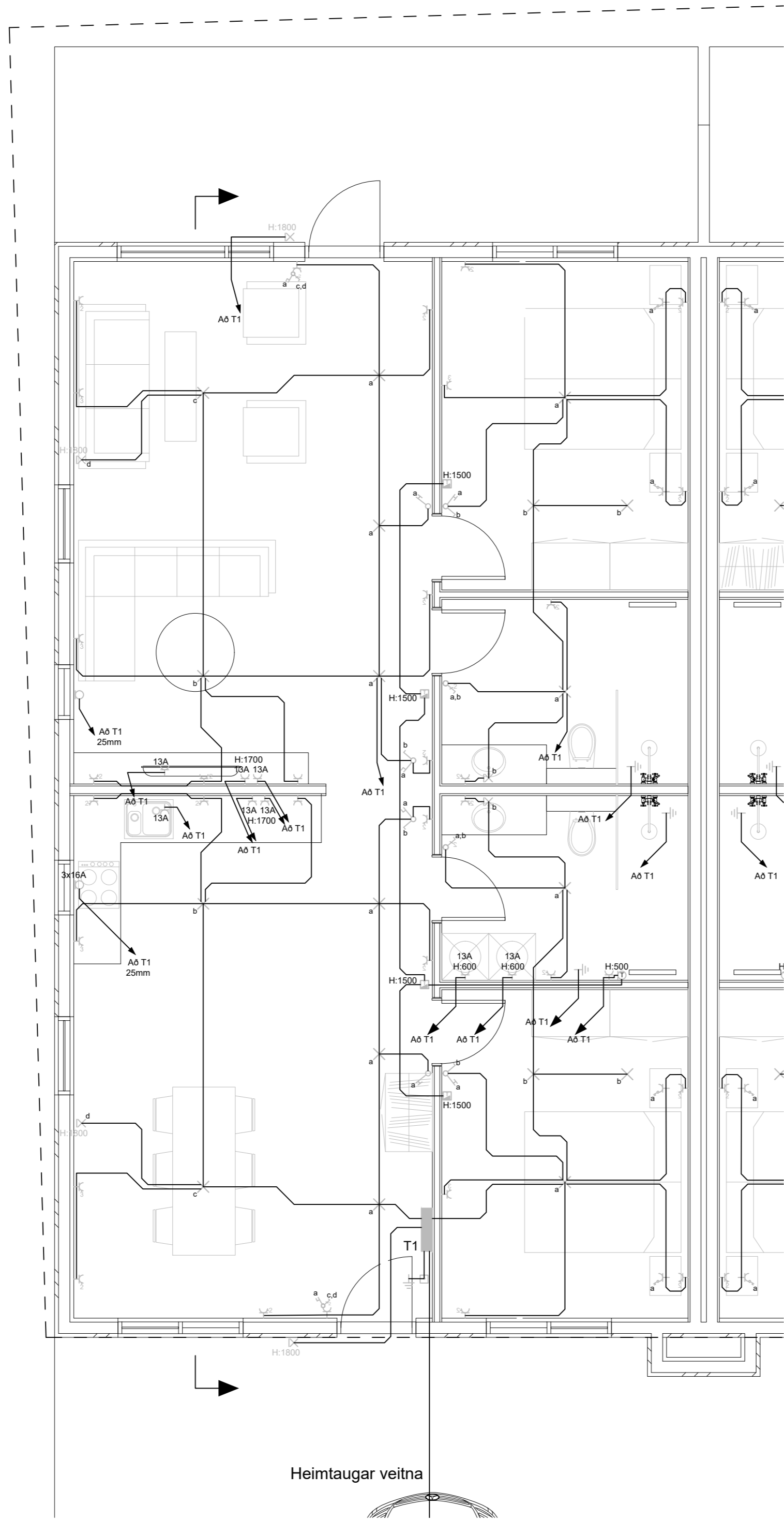
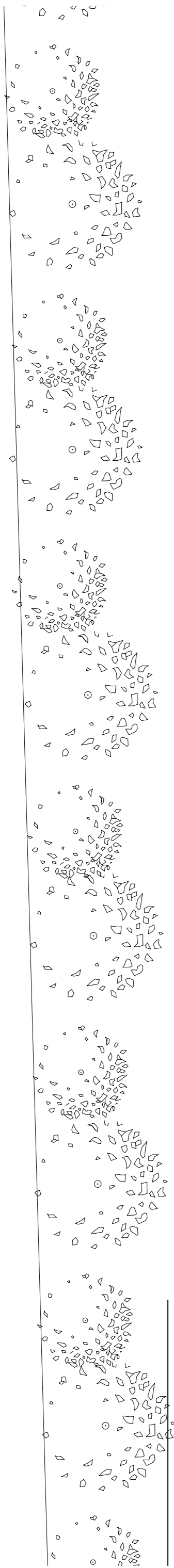


# Raflagnateikning

Borgarrimi 15a

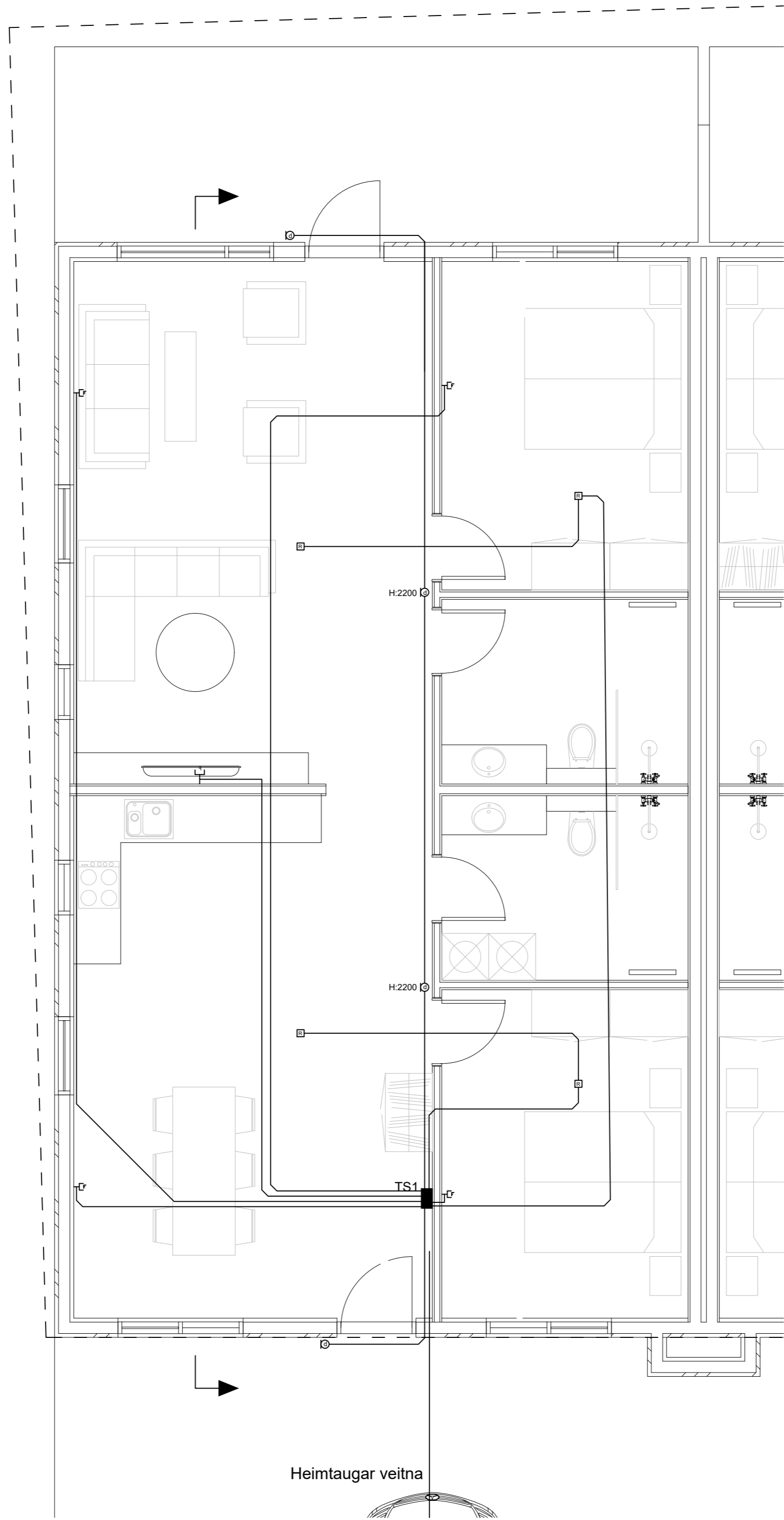
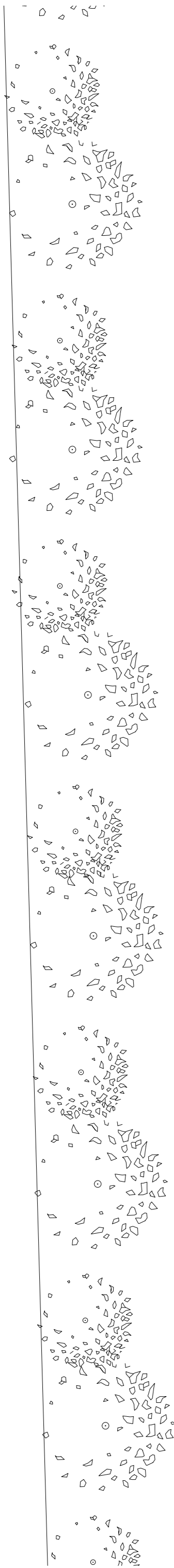
Reykholti Bláskógabyggð



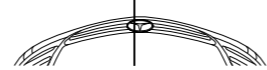
Húshluti	
Teikningahluti	Lágspenna
Teiknað af:	Jóhannes Arnar
Hannað af:	Jóhannes Arnar

Yfirfarið	
Dagsetning	23-09-2024
Verknúmer	72-24
Kvarði	1:50

Arnar Bjarnason  
Löggiltur raflagnahönnuður  
Kt. 251191-2639 rafla@rafla.is



Heimtaugar veitna



Borgarrími 15a  
Reykholti Biskupstungum

Húsluti

Teikningahluti Lágspenna

Teiknað af: Jóhannes Arnar

Hannað af: Jóhannes Arnar

Yfirfarið

Dagsetning 23-09-2024

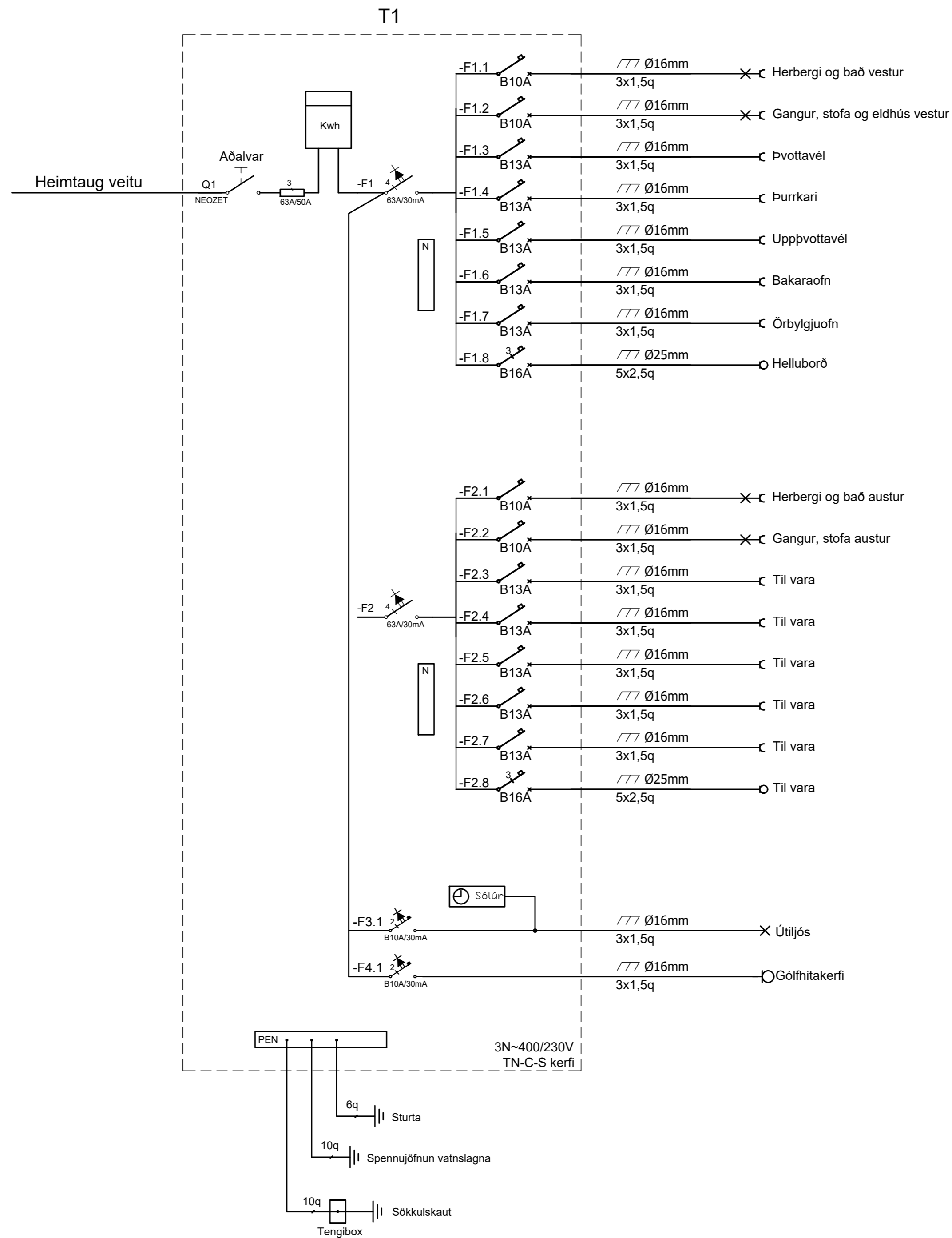
Verknúmer 72-24

Kvarði 1:50

Arnar Bjarnason  
Löggiltur raflagnahönnuður  
Kt. 251191-2639 rafla@rafla.is

Síða

002



Húshluti

Teikningahluti Einlínamynd

Teiknað af: Jóhannes Arnar

Hannað af: Jóhannes Arnar

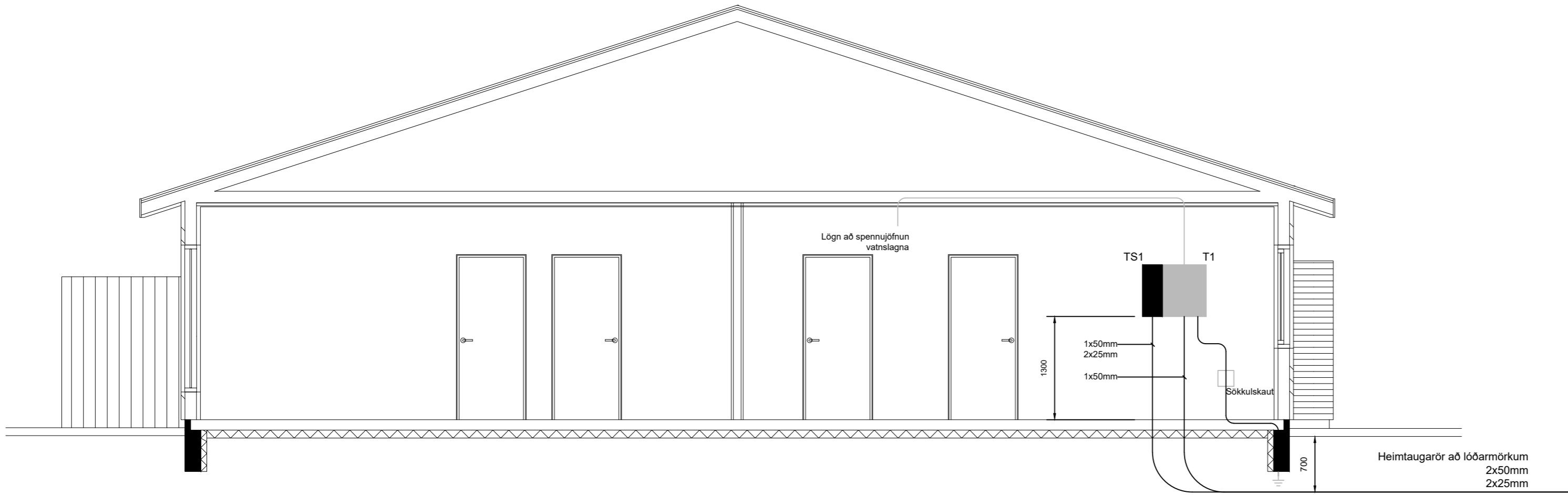
Yfirfarið

Dagsetning 23-09-2024

Verknúmer 72-24

Kvarði

Arnar Bjarnason  
Löggiltur raflagnahönnuður  
Kt. 251191-2639 raflagn@raflagn.is



### Almennar skýringar

Allar almennar raflagnir séu 16mm plastpípur ídregnar 3x1,5q vír.  
Málraumur raflúnaðar sé 10A  
Smáspennulagnir almennt þ.e. dyrasímar, bruna- og þjófakerfi skulu lagðar með 16mm plastpípum.  
Boðlagnir ( sími, loftnet og tölvulagnir ) skulu lagðar með 20mm plastpípum.

Almennt skulu tenglar vera tvöfaldir.  
Undantekning er þegar tengill kemur við hljó rofa í 110 sm hæð og sértenglar sem eru 13A eða 16A.

Gefin hæðarmál eru í sm frá fullfrágengnu gólfi í miðja dós og frá miðri dós í miðja dós.  
Öll tákni eru táknað og ber að samræma lagnir að tækjum eftir aðstæðum á staðnum og eftir sérteikningum.

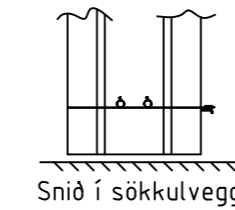
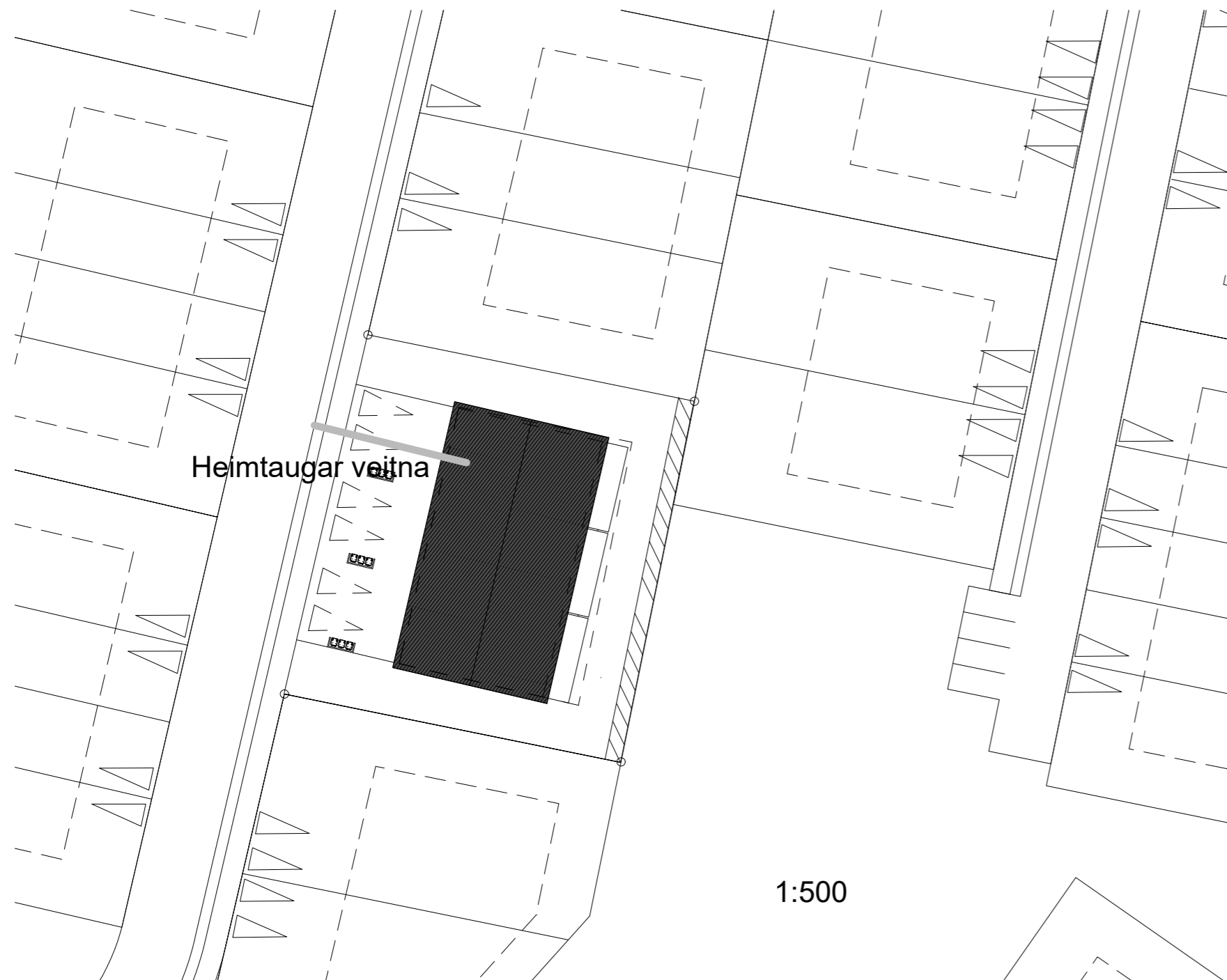
Hæð tengla í eldhúsi- baðherb., vs. geymslu og í bílskúr eru 110sm.  
Hæð tengidósar fyrir helluborð er 40 sm og 15 sm frá skáp við hljó áætlaðs rýmis.  
Hæð tengistaðar fyrir gufugleypi skal vera 230 sm hæð.  
Hæð veggjósar er 185 sm.  
Hæð rofa er 110 sm.  
Hæð rofa við rúm er 80 sm.  
Hæð almennra tengla er 20 sm.  
Hæð fjarskiptatengla er 20 sm.

Við ákvörðun hæðar vinnuljósa undir eða yfir eldhússkápum skal taka mið af innréttingateikningum.  
Almennt er hæð vinnuljósa frá 140 - 150 sm.  
Við nákvæma staðsetningu dósa skal farið eftir smíða- og innréttingateikningum.

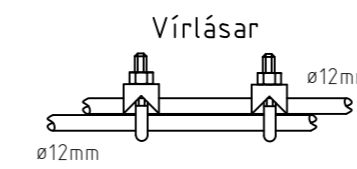
F = Fjarskiptatenglar

OFANGREINT GILDIR NEMA ANNARS SÉ GETIÐ Í UPPDRÆTTI.

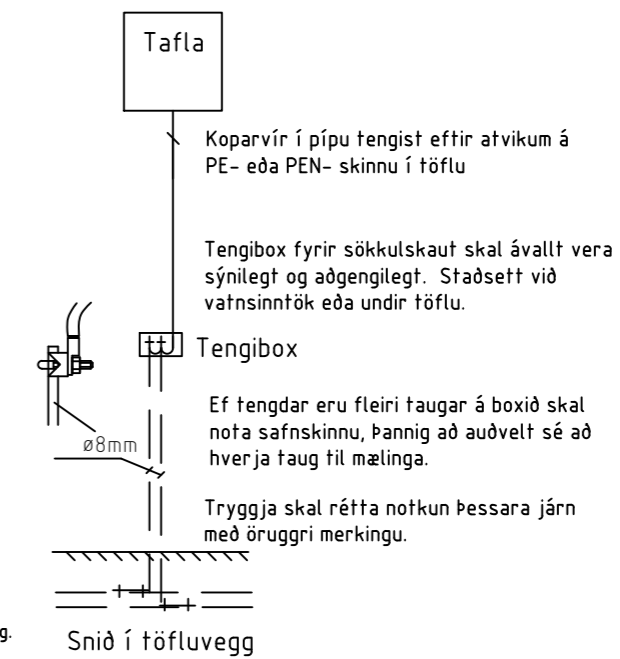
Raflagnahönnun þessi er unnin samkvæmt:  
IST 150:2022  
IST 151:2016  
IST HB 200:2024



Sýnd eru 2 neðstu steypusteyptstyrktarjárn í steypumóti ofan á neðstu mótavírurum



Tengja skal saman tvö neðstu járnin í sökkulveggjum allan úthringinn og að upptaki í tengibox.  
Í raðhúsum, parhúsum og hljóstaðum húsum er leyfilegt að tengja sameiginlegan úthring, en tengibox og tenging verði við hverja heimtaug.

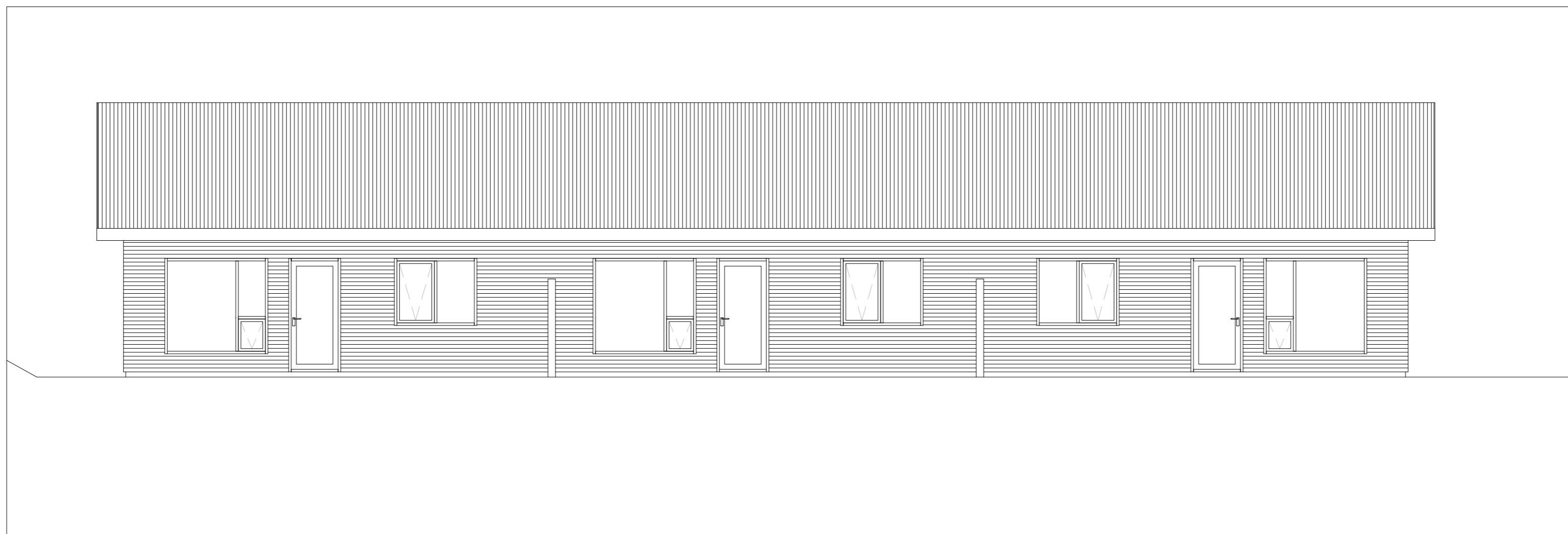


Húshluti  
Teikningahluti Sniðmynd og afstaða

Teiknað af: Jóhannes Arnar  
Hannað af: Jóhannes Arnar

Yfirfarið  
Dagsetning 23-09-2024  
Verknúmer 72-24  
Kvarði 1:50

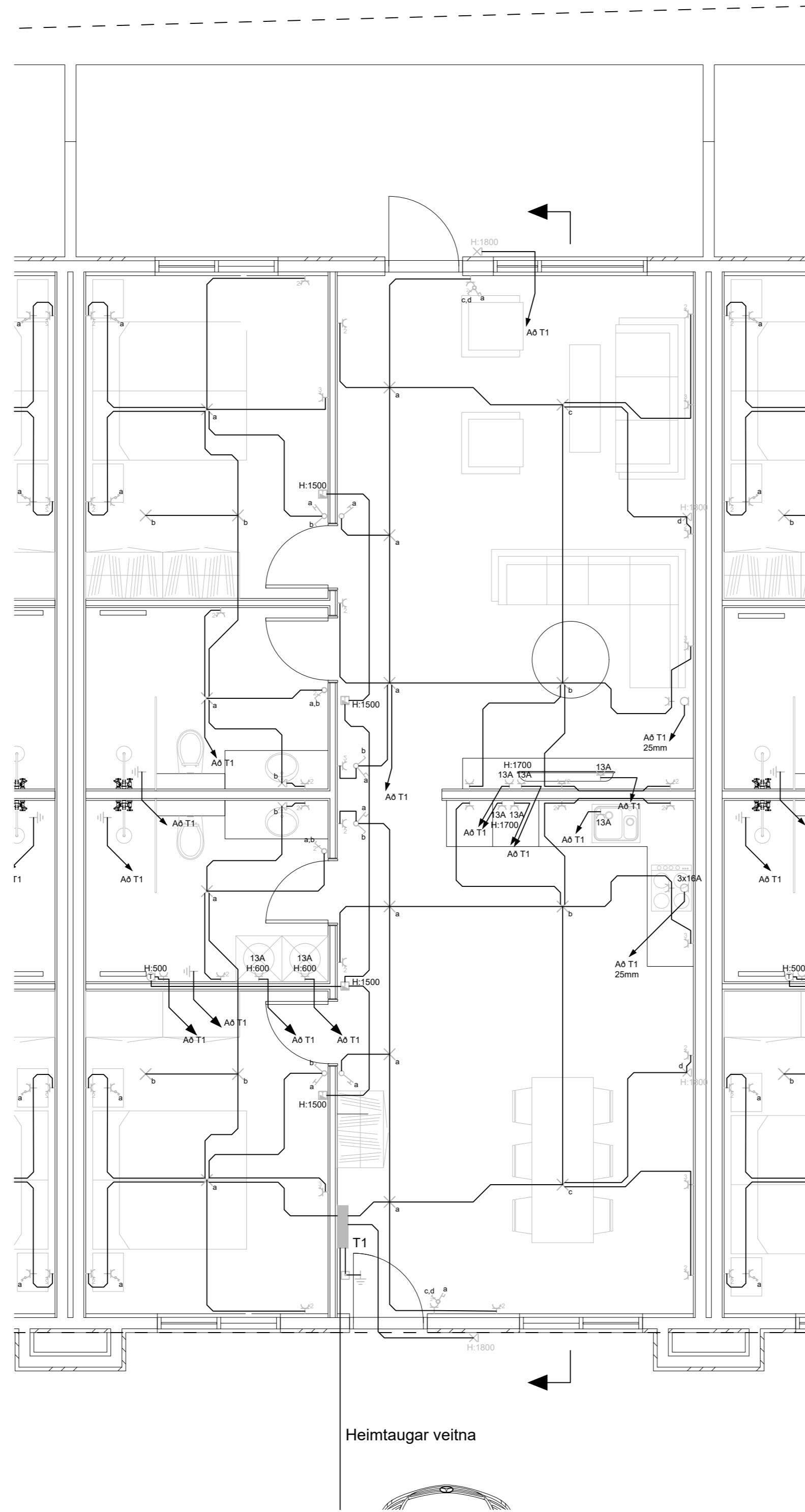
Arnar Bjarnason  
Löggiltur raflagnahönnuður  
Kt. 251191-2639 raflagn@raflagn.is



# Raflagnateikning

Borgarrimi 15b

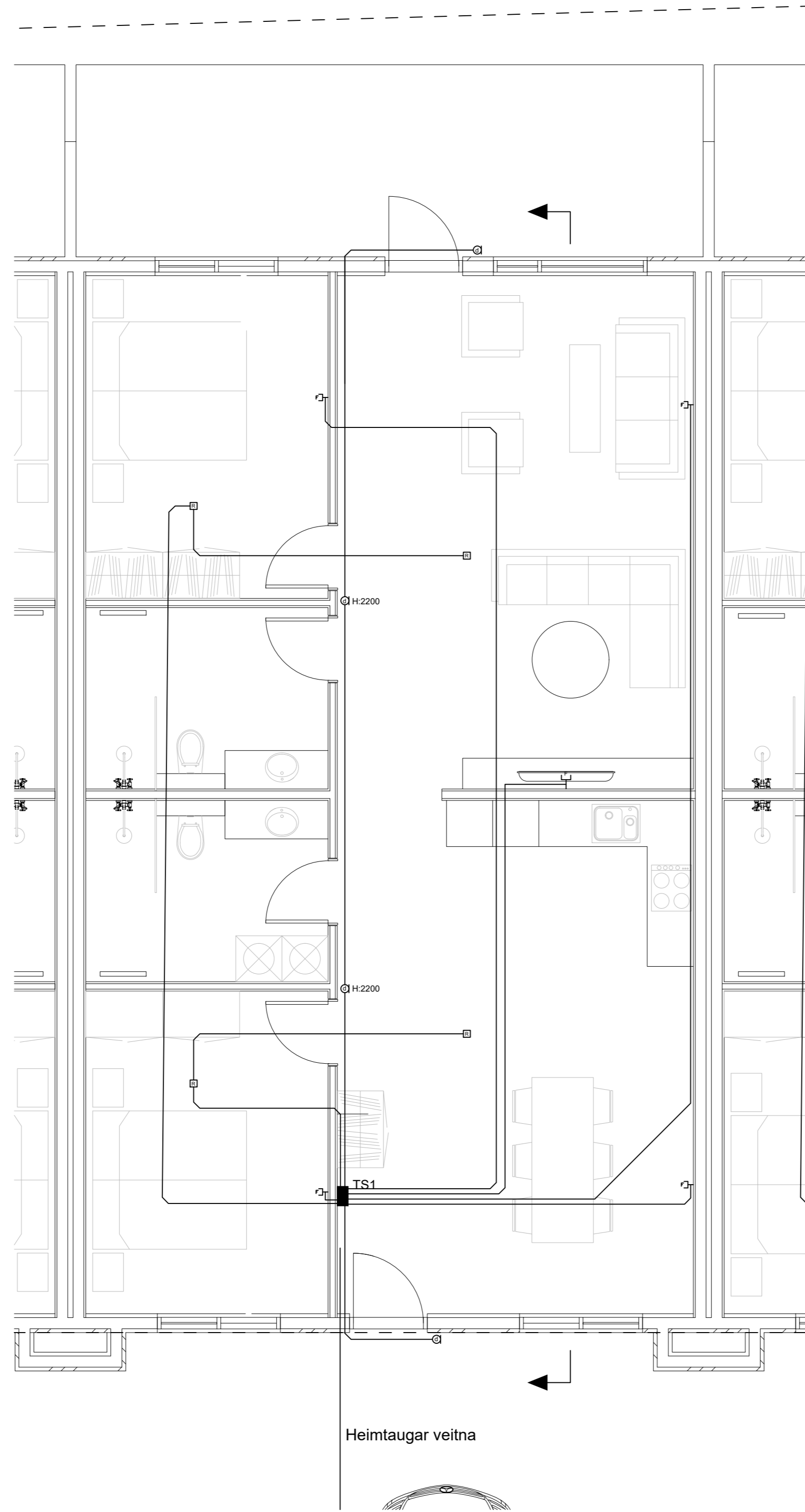
Reykholti Bláskógabyggð



Húsluti	
Teikningahluti	Lágspenna
Teiknað af:	Jóhannes Arnar
Hannað af:	Jóhannes Arnar

Yfirfarið	
Dagsetning	23-09-2024
Verknúmer	72-24
Kvarði	1:50

Arnar Bjarnason  
Löggiltur raflagnahönnuður  
Kt. 251191-2639 raflagn@raflagn.is

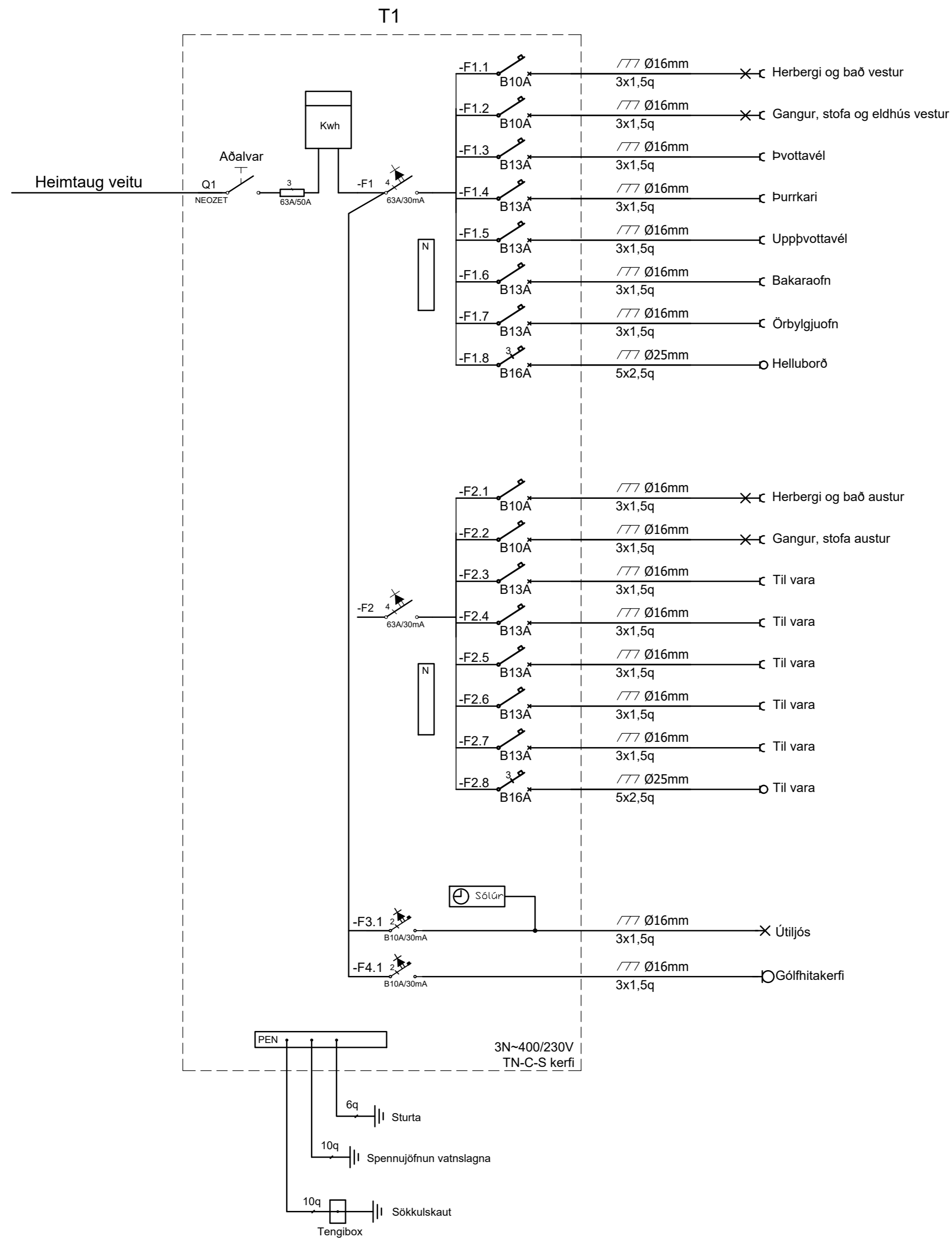


Húshluti	
Teikningahluti	Lágspenna
Teiknað af:	Jóhannes Arnar
Hannað af:	Jóhannes Arnar

Yfirfarið	
Dagsetning	23-09-2024
Verknúmer	72-24
Kvarði	1:50

Arnar Bjarnason  
Löggiltur raflagnahönnuður  
Kt. 251191-2639 raflagn@raflagn.is





Húshluti

Teikningahluti Einlínamynd

Teiknað af: Jóhannes Arnar

Hannað af: Jóhannes Arnar

Yfirfarið

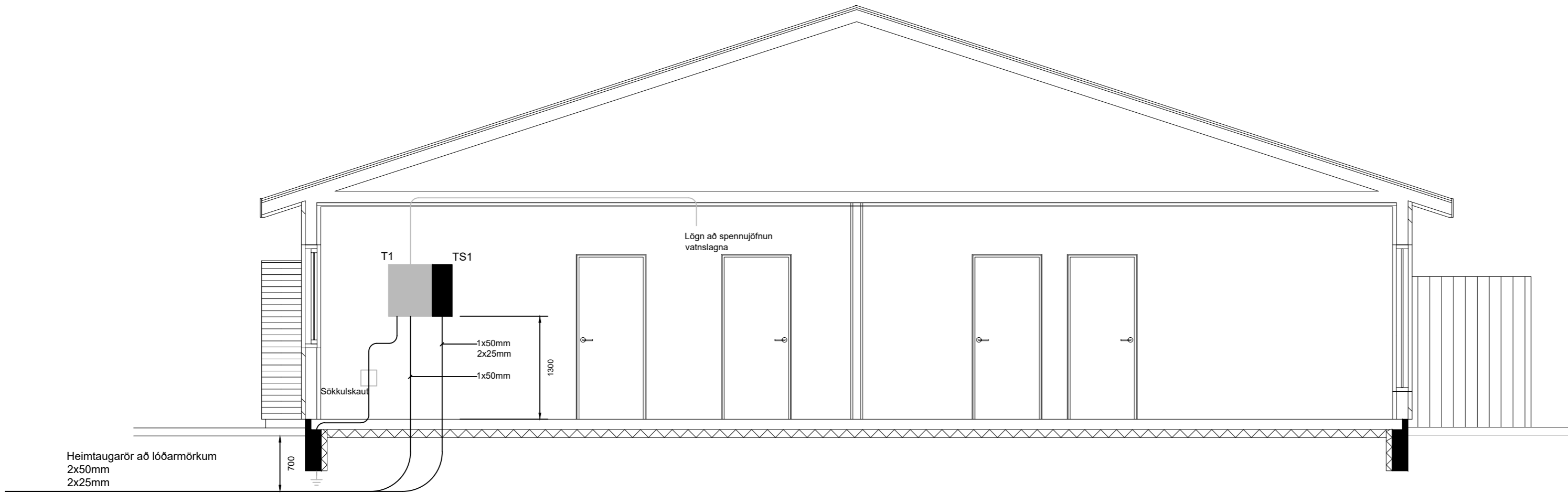
Dagsetning 23-09-2024

Verknúmer 72-24

Kvarði

Arnar Bjarnason  
Löggiltur raflagnahönnuður  
Kt. 251191-2639 raflagn@raflagn.is

Síða



### Almennar skýringar

Allar almennar raflagnir séu 16mm plastpípur ídregnar 3x1,5q vír. Málstraumur raflúnaðar sé 10A. Smáspennulagnir almennt þ.e. dyrasímar, bruna- og þjófakerfi skulu lagðar með 16mm plastpípum. Boðlagnir ( sími, loftnet og tölvulagnir ) skulu lagðar með 20mm plastpípum.

Almennt skulu tenglar vera tvöfaldir. Undantekning er þegar tengill kemur við hljó rofa í 110 sm hæð og sértenglar sem eru 13A eða 16A.

Gefin hæðarmál eru í sm frá fullfrágengnu gólfi í miðja dós og frá miðri dós í miðja dós. Öll tákni eru táknað og ber að samræma lagnir að tækjum eftir aðstæðum á staðnum og eftir sérteikningum.

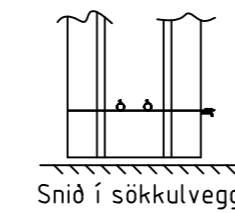
Hæð tengla í eldhúsi- baðherb., vs. geymslu og í bílskúr eru 110sm. Hæð tengidósar fyrir helluborð er 40 sm og 15 sm frá skáp við hljó áætlaðs rýmis. Hæð tengistaðar fyrir gufugleypi skal vera 230 sm hæð. Hæð veggjósar er 185 sm. Hæð rofa er 110 sm. Hæð rofa við rúm er 80 sm. Hæð almennra tengla er 20 sm. Hæð fjarskiptatengla er 20 sm.

Við ákvörðun hæðar vinnuljósa undir eða yfir eldhússkápum skal taka mið af innréttingateikningum. Almennt er hæð vinnuljósa frá 140 - 150 sm. Við nákvæma staðsetningu dósa skal farið eftir smíða- og innréttingateikningum.

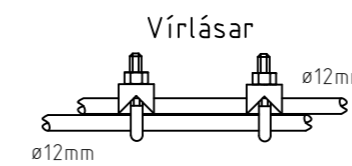
F = Fjarskiptatenglar

OFANGREINT GILDIR NEMA ANNARS SÉ GETIÐ Í UPPDRÆTTI.

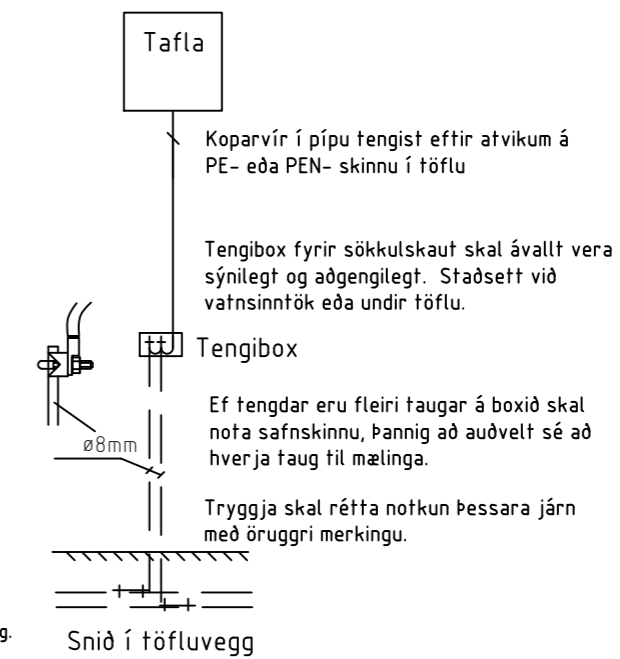
Raflagnahönnun þessi er unnin samkvæmt:  
 IST 150:2022  
 IST 151:2016  
 IST HB 200:2024



Sýnd eru 2 neðstu steypusteypustyrktarjárn í steypumóti ofan á neðstu mótavírurum



Tengja skal saman tvö neðstu járnin í sökkulveggjum allan úthringinn og að upptaki í tengibox. Í raðhúsum, parhúsum og hljóstaðum húsum er leyfilegt að tengja sameiginlegan úthring, en tengibox og tenging verði við hverja heimtaug.

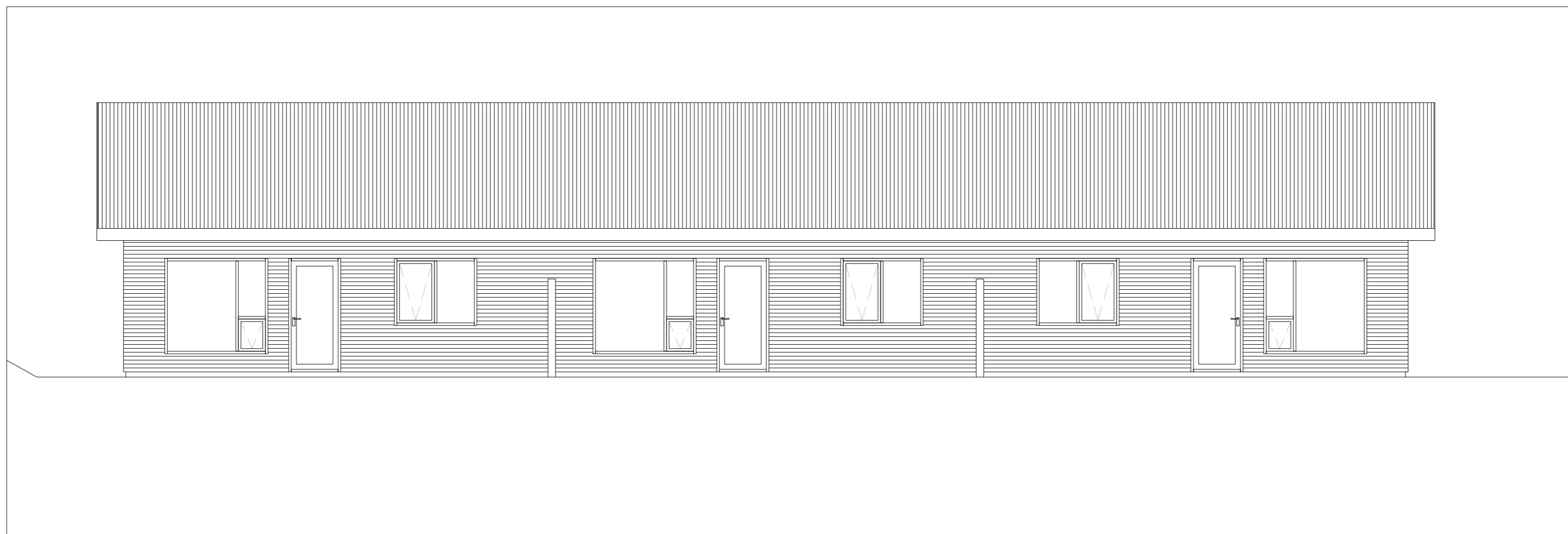


Húshluti  
 Teikningahluti Sniðmynd og afstaða

Teiknað af: Jóhannes Arnar  
 Hannað af: Jóhannes Arnar

Yfirfarið  
 Dagsetning 23-09-2024  
 Verknúmer 72-24  
 Kvarði 1:50

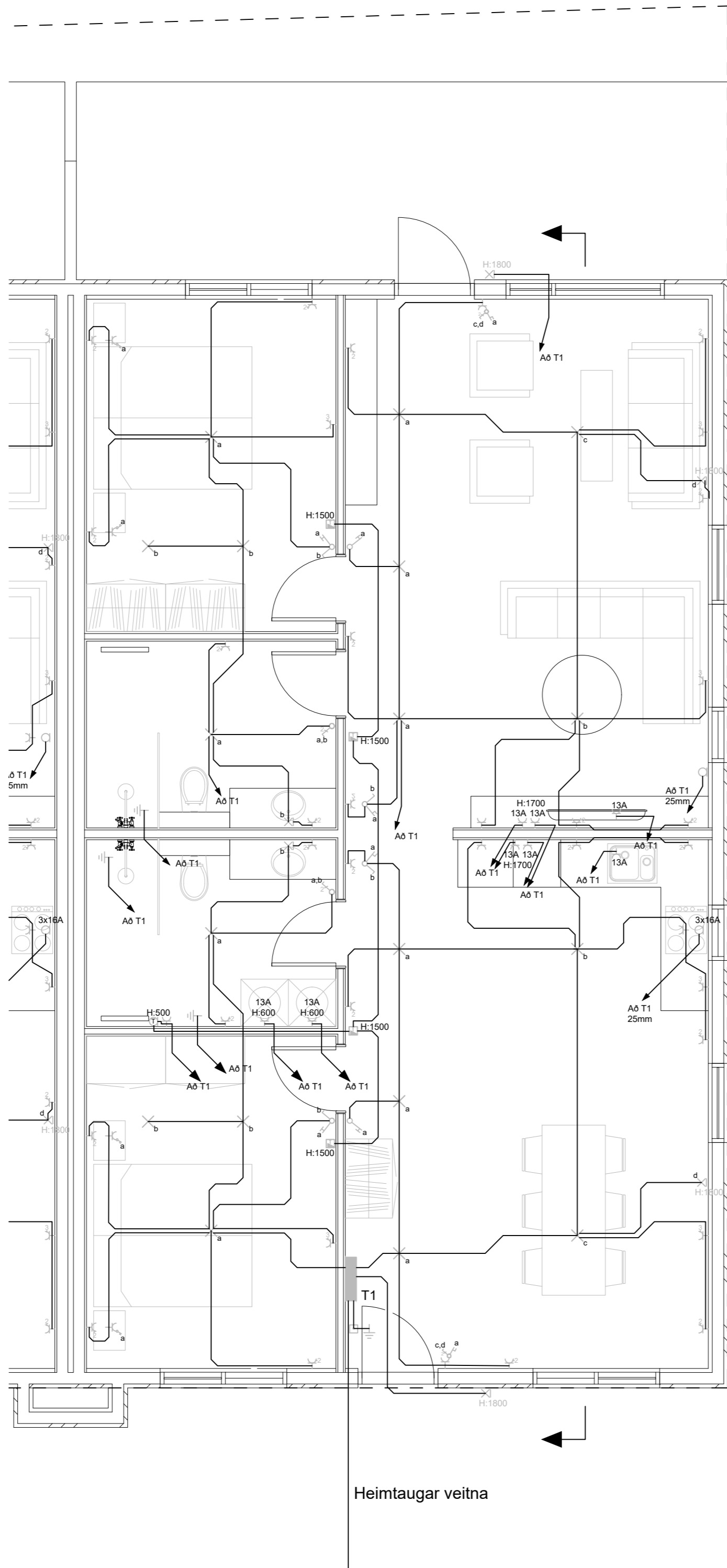
Arnar Bjarnason  
 Löggiltur raflagnahönnuður  
 Kt. 251191-2639 raflagn@raflagn.is



# Raflagnateikning

Borgarrimi 15c

Reykholti Bláskógabyggð



Húsluti

Teikningahluti **Lágspenna**

Teiknað af: **Jóhannes Arnar**

Hannað af: **Jóhannes Arnar**

Yfirfarið

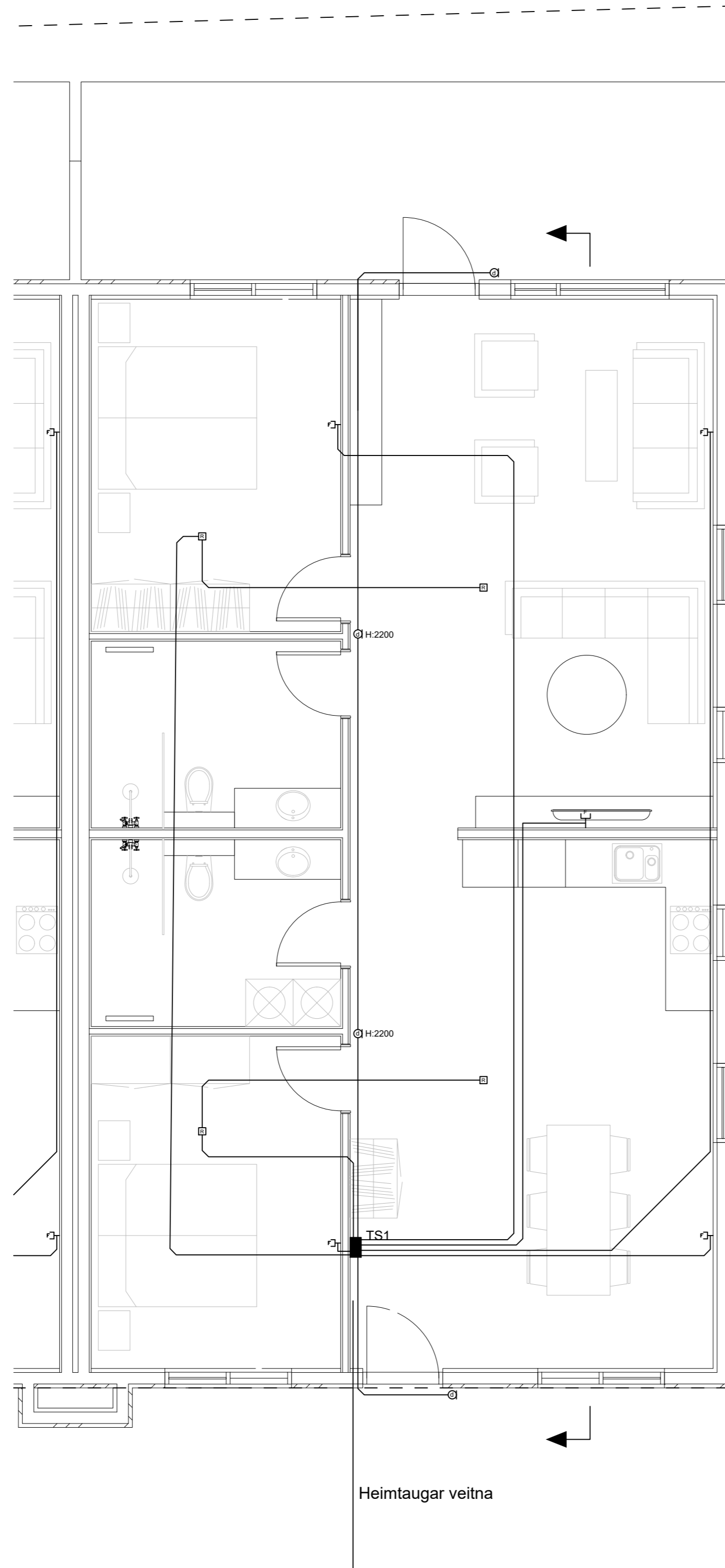
Dagsetning **23-09-2024**

Verknúmer **72-24**

Kvarði **1:50**

Arnar Bjarnason  
Löggiltur raflagnahönnuður  
Kt. 251191-2639 raflagn@raflagn.is

Síða



Húshluti

Teikningahluti Lágspenna

Teiknað af: Jóhannes Arnar

Hannað af: Jóhannes Arnar

Yfirfarið

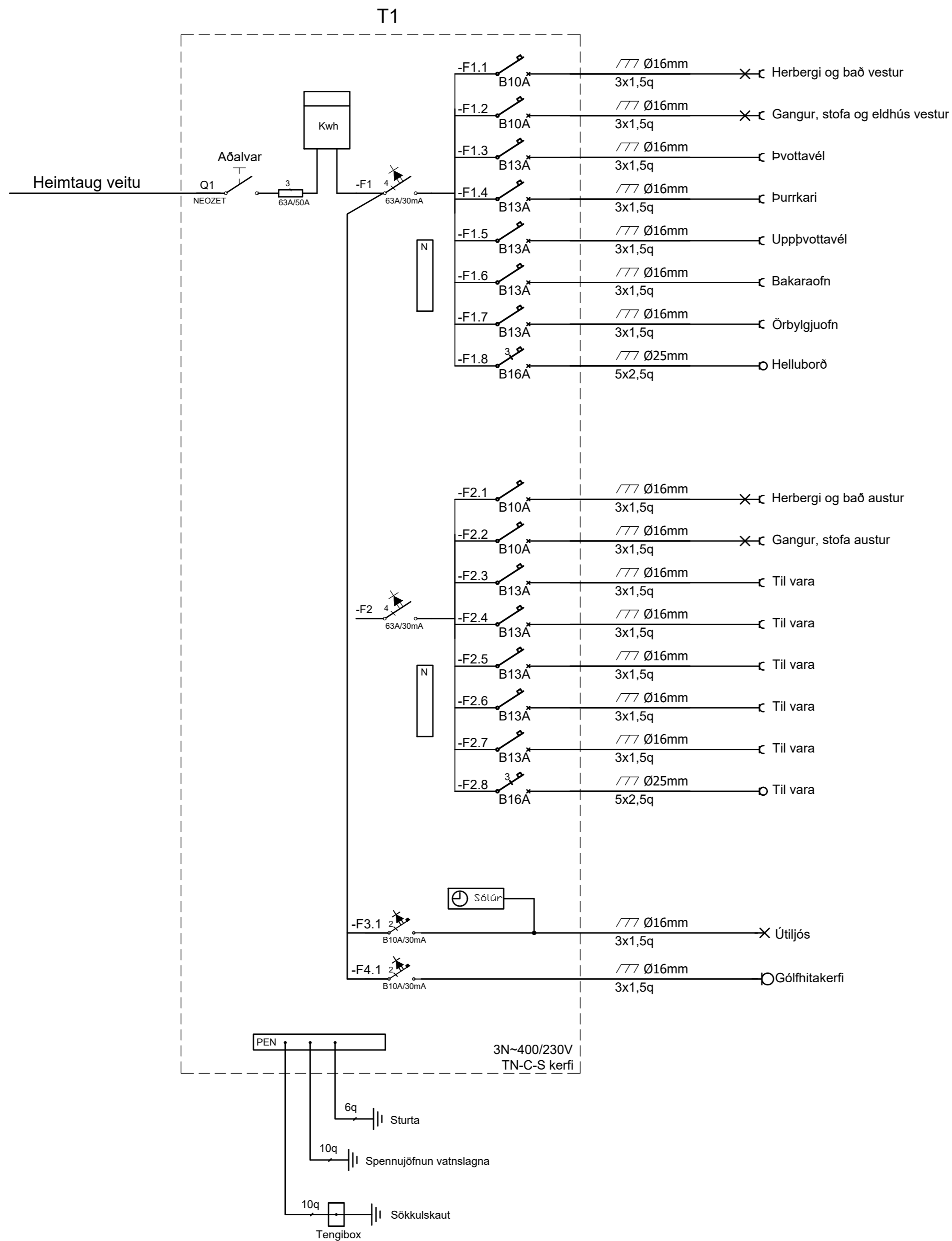
Dagsetning 23-09-2024

Verknúmer 72-24

Kvarði 1:50

Arnar Bjarnason  
Löggiltur raflagnahönnuður  
Kt. 251191-2639 raflagn@raflagn.is

Síða



Húshluti

Teikningahluti Einlínamynd

Teiknað af: Jóhannes Arnar

Hannað af: Jóhannes Arnar

Yfirlit

Dagsetning 23-09-2024

Verknúmer 72-24

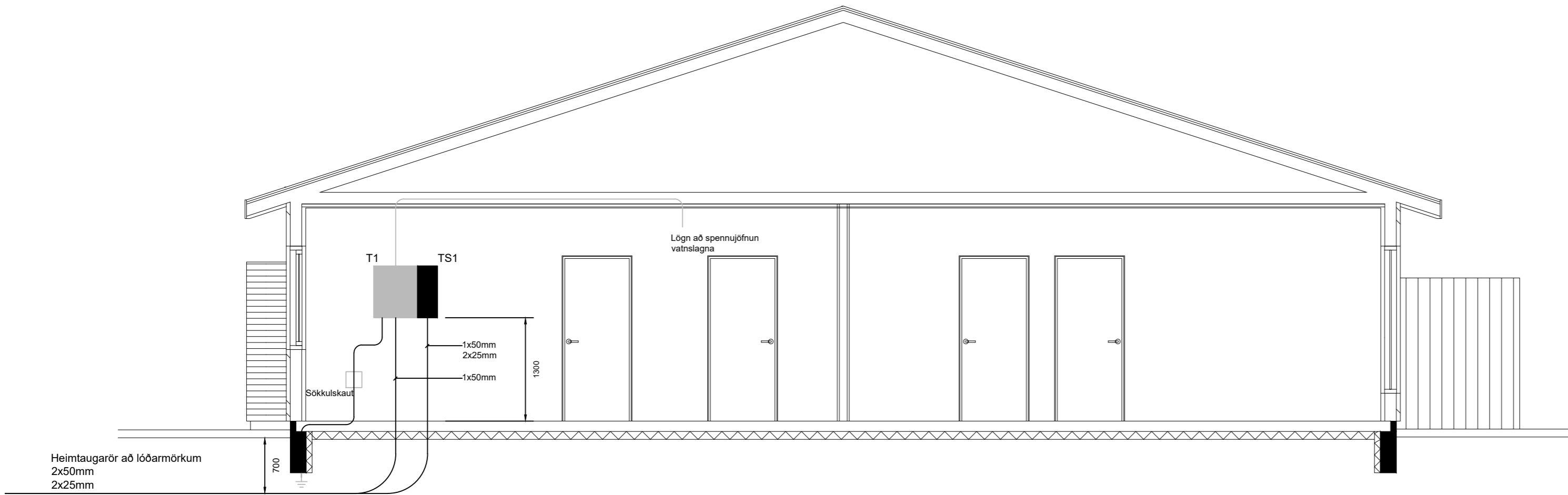
Kvarði

Arnar Bjarnason

Löggiltur raflagnahönnuður

Kt. 251191-2639 raflagn@raflagn.is

Síða



### Almennar skýringar

Allar almennar raflagnir séu 16mm plastpípur ídregnar 3x1,5q vír. Málstraumur raflúnaðar sé 10A. Smáspennulagnir almennt þ.e. dyrasímar, bruna- og þjófakerfi skulu lagðar með 16mm plastpípum. Boðlagnir ( sími, loftnet og tölvulagnir ) skulu lagðar með 20mm plastpípum.

Almennt skulu tenglar vera tvöfaldir. Undantekning er þegar tengill kemur við hlíð rofa í 110 sm hæð og sértenglar sem eru 13A eða 16A.

Gefin hæðarmál eru í sm frá fullfrágengnu gólfi í miðja dós og frá miðri dós í miðja dós. Öll tákni eru táknað og ber að samræma lagnir að tækjum eftir aðstæðum á staðnum og eftir sérteikningum.

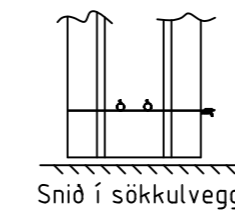
Hæð tengla í eldhúsi- baðherb., vs. geymslu og í bílskúr eru 110sm. Hæð tengidósa fyrir helluborð er 40 sm og 15 sm frá skáp við hlíð áætlaðs rýmis. Hæð tengistaðar fyrir gufugleypi skal vera 230 sm hæð. Hæð veggjólfa er 185 sm. Hæð rofa er 110 sm. Hæð rofa við rúm er 80 sm. Hæð almennra tengla er 20 sm. Hæð fjarskiptatengla er 20 sm.

Við ákvörðun hæðar vinnuljósa undir eða yfir eldhússkápum skal taka mið af innréttingateikningum. Almennt er hæð vinnuljósa frá 140 - 150 sm. Við nákvæma staðsetningu dósa skal farið eftir smíða- og innréttingateikningum.

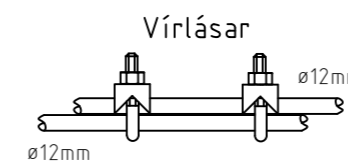
F = Fjarskiptatenglar

OFANGREINT GILDIR NEMA ANNARS SÉ GETIÐ Í UPPDRÆTTI.

Raflagnahönnun þessi er unnin samkvæmt:  
 IST 150:2022  
 IST 151:2016  
 IST HB 200:2024

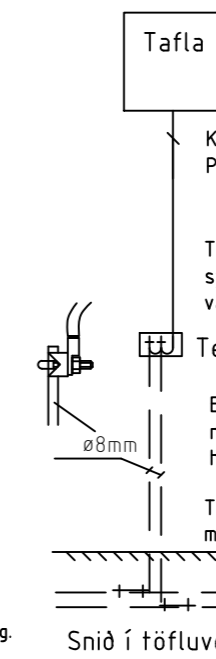


Sýnd eru 2 neðstu steypusteypustyrktarjárn í steypumóti ofan á neðstu mótavírurum



Setja skal tvo vírlása á hver samskeyti.

Tengja skal saman tvö neðstu járnin í sökkulveggjum allan úthringinn og að upptaki í tengibox. Í raðhúsum, parhúsum og hlíðstaðum húsum er leyfilegt að tengja sameiginlegan úthring, en tengibox og tenging verði við hverja heimtaug.



Koparvír í pípu tengist eftir atvikum á PE- eða PEN- skinnu í töflu

Tengibox fyrir sökkulskaut skal ávallt vera sýnilegt og aðgengilegt. Staðsett við vatnsinntök eða undir töflu.

Ef tengdar eru fleiri taugar á boxið skal nota safnskinnu, þannig að auðvelt sé að hverja taug til málunga.

Tryggja skal rétta notkun þessara járn með öruggri merkingu.

Húshluti	
Teikningahluti	Sníðmynd og afstaða
Teiknað af:	Jóhannes Arnar
Hannað af:	Jóhannes Arnar
Yfirfarið	
Dagsetning	23-09-2024
Verknúmer	72-24
Kvarði	1:50

Arnar Bjarnason  
 Löggiltur raflagnahönnuður  
 Kt. 251191-2639 raflagn@raflagn.is