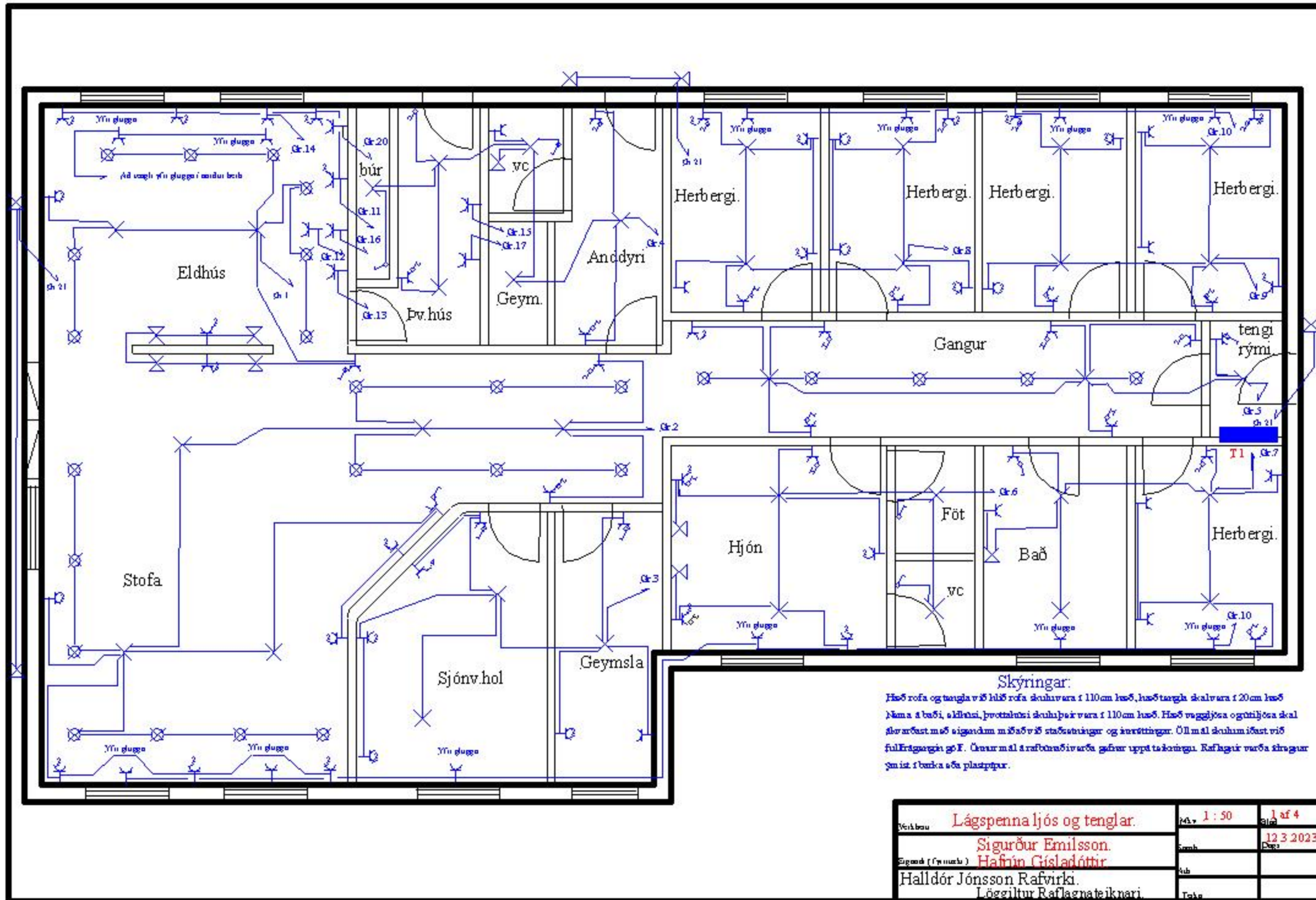


Raflagnateikning af  
Eystri Loftstöðum 2  
Flóahreppi  
803 Selfoss.

Teiknað og hannað:  
Halldór Jónsson  
S:8951533 / halldor67@simnet.is  
Löggiltur raflagnateiknari.

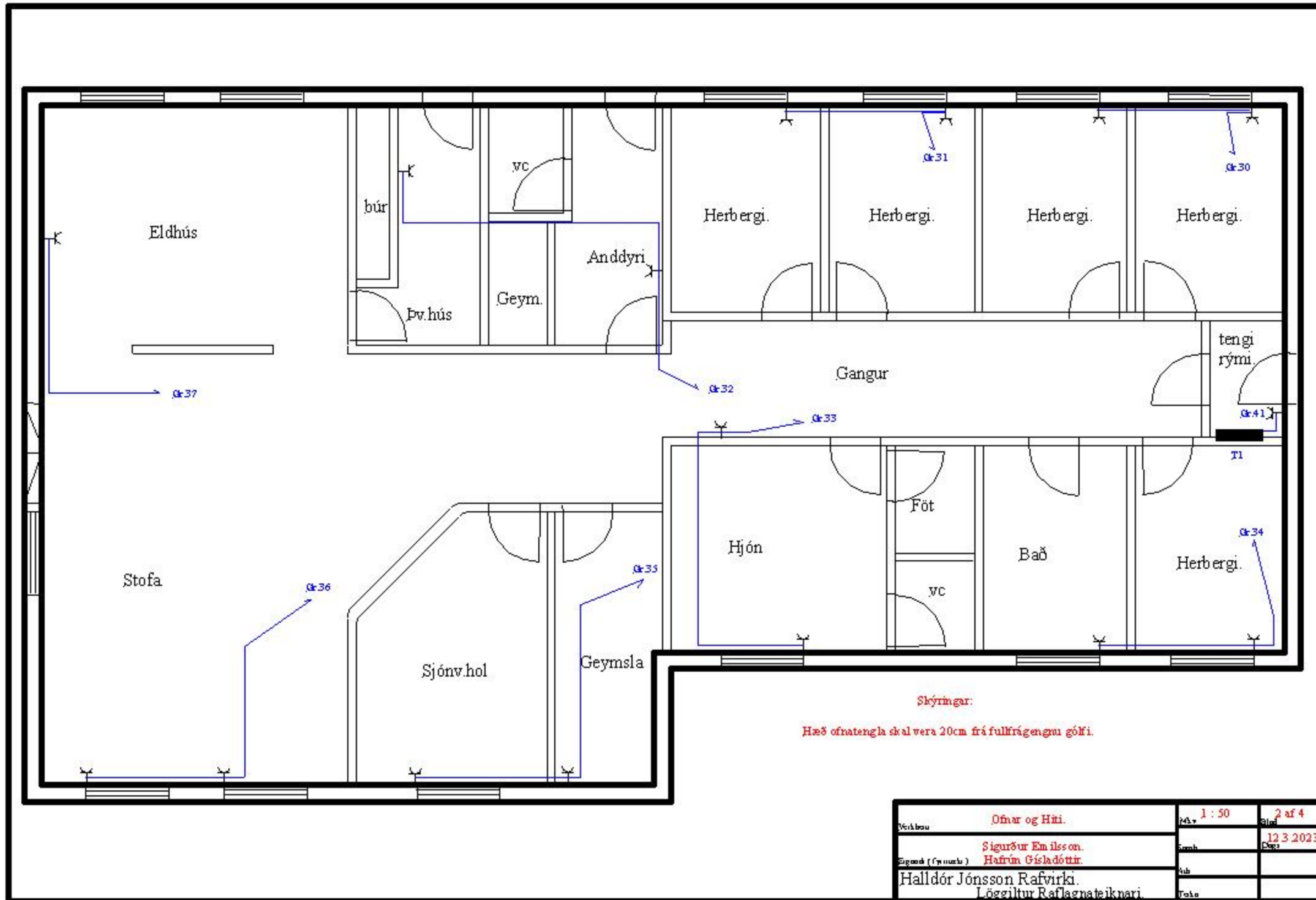
dags:12.3.2023

Eigendur:  
Sigurður Emilsson  
Hafrún Gísladóttir.

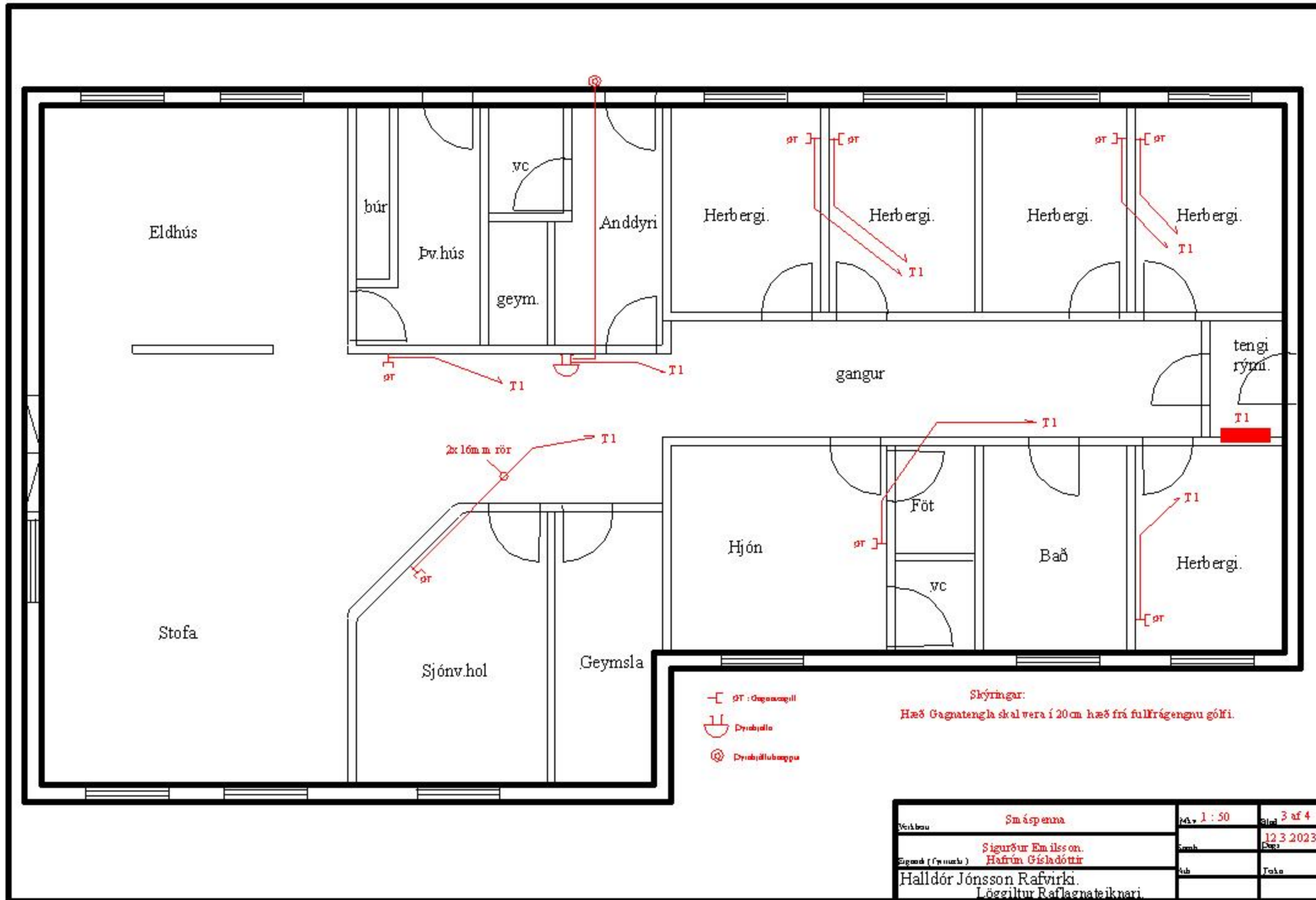


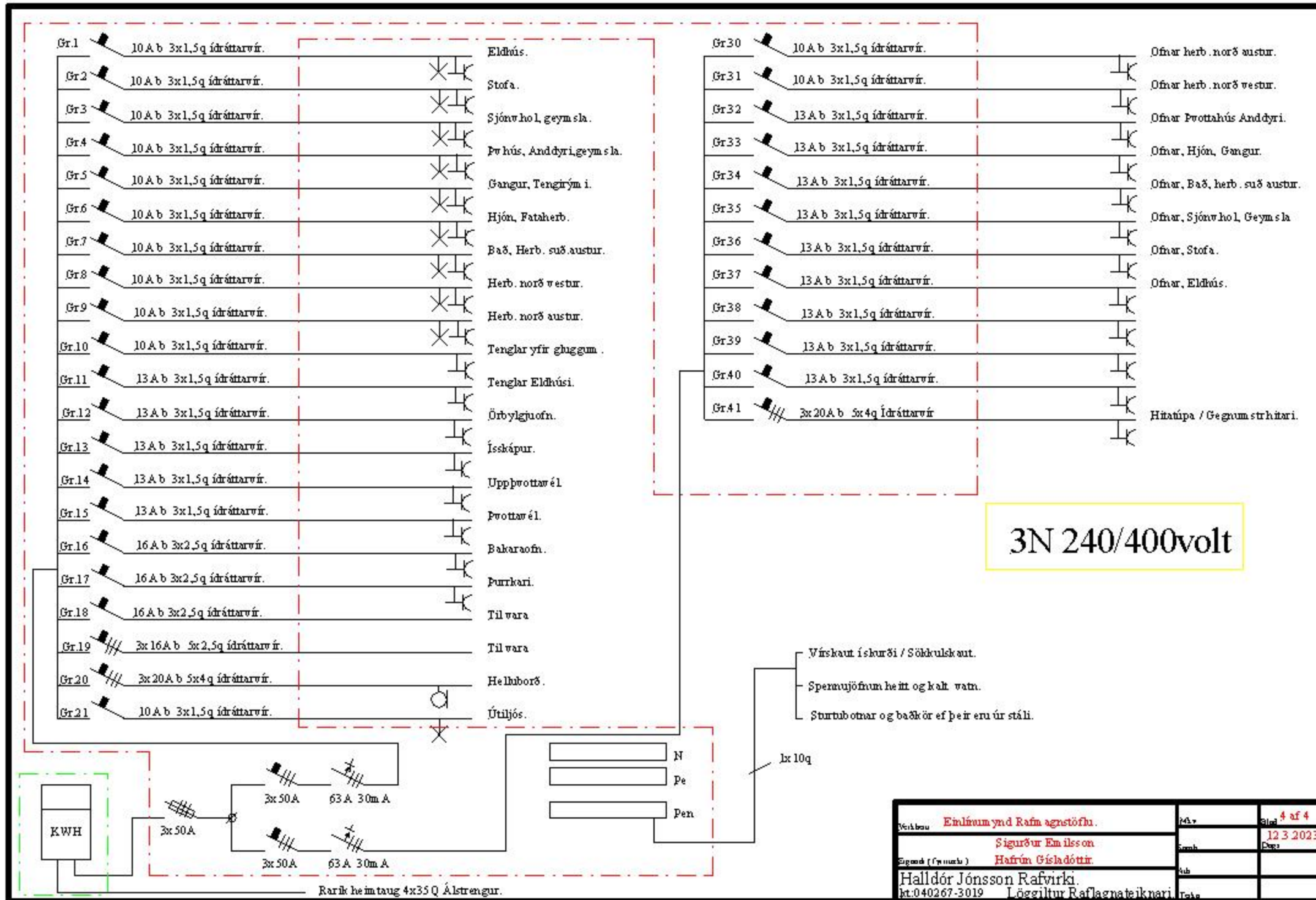
**Skýringar:**  
 Hæð rofa og tengla við hlíf rofa skal vera 110cm hæð, hæð tengla skal vera 120cm hæð  
 Nema á baði, skrifstól, þvottakúsi skal þeir vera 110cm hæð. Hæð veggjötta og gúttjötta skal  
 skilgreint með eiginum með við staðsetningar og kvæðingar. Öll mál skulum í fast við  
 fullfrággjör gó.F. Önnur mál á raðbæði verða gefnar upp á teikningu. Raflegur verða skráðar  
 þær ís í banka söa plastþýpur.

Verkbeu	Lágspenna ljós og tenglar.	M.A. 1 : 50	1 af 4
Eignað (Fyrirb.)	Sigurður Emilsson. Hafnín Gísladóttir.	Samh.	12.3.2023
	Haldór Jónsson Rafvirki. Löggiltur Raflagnateiknari.	Úb.	
		Taka	



Verkbeu	Oftar og Hiti.	M.A. 1 : 50	Bl. 2 af 4
Stjórn (Eignarhafi)	Sigurður Emilsson. Hafþrún Gísladóttir.	Stað	12.3.2023
Handtöku	Haldór Jónsson Rafvirki. Löggiltur Raflagnateiknari.	Stað	
		Tölur	





- Gr.1 10 A b 3x1,5q ídráttarvír.
- Gr.2 10 A b 3x1,5q ídráttarvír.
- Gr.3 10 A b 3x1,5q ídráttarvír.
- Gr.4 10 A b 3x1,5q ídráttarvír.
- Gr.5 10 A b 3x1,5q ídráttarvír.
- Gr.6 10 A b 3x1,5q ídráttarvír.
- Gr.7 10 A b 3x1,5q ídráttarvír.
- Gr.8 10 A b 3x1,5q ídráttarvír.
- Gr.9 10 A b 3x1,5q ídráttarvír.
- Gr.10 10 A b 3x1,5q ídráttarvír.
- Gr.11 13 A b 3x1,5q ídráttarvír.
- Gr.12 13 A b 3x1,5q ídráttarvír.
- Gr.13 13 A b 3x1,5q ídráttarvír.
- Gr.14 13 A b 3x1,5q ídráttarvír.
- Gr.15 13 A b 3x1,5q ídráttarvír.
- Gr.16 16 A b 3x2,5q ídráttarvír.
- Gr.17 16 A b 3x2,5q ídráttarvír.
- Gr.18 16 A b 3x2,5q ídráttarvír.
- Gr.19 3x 16 A b 5x2,5q ídráttarvír.
- Gr.20 3x 20 A b 5x4q ídráttarvír.
- Gr.21 10 A b 3x1,5q ídráttarvír.

- Eldhúsi.
- Stofa.
- Sjónvhol, geymsla.
- Þv húsi, Anddyri, geymsla.
- Gangur, Tengirým i.
- Hjón, Fataherb.
- Bað, Herb. suð austur.
- Herb. norð vestur.
- Herb. norð austur.
- Tenglar yfir ghuggum.
- Tenglar Eldhúsi.
- Örbylgjuofn.
- Ísskápur.
- Uppþvottavél
- Þvottavél.
- Bakaraofn.
- Purrkari.
- Til vara
- Til vara
- Heluborð.
- Útiljós.

- Gr.30 10 A b 3x1,5q ídráttarvír.
- Gr.31 10 A b 3x1,5q ídráttarvír.
- Gr.32 13 A b 3x1,5q ídráttarvír.
- Gr.33 13 A b 3x1,5q ídráttarvír.
- Gr.34 13 A b 3x1,5q ídráttarvír.
- Gr.35 13 A b 3x1,5q ídráttarvír.
- Gr.36 13 A b 3x1,5q ídráttarvír.
- Gr.37 13 A b 3x1,5q ídráttarvír.
- Gr.38 13 A b 3x1,5q ídráttarvír.
- Gr.39 13 A b 3x1,5q ídráttarvír.
- Gr.40 13 A b 3x1,5q ídráttarvír.
- Gr.41 3x 20 A b 5x 4q ídráttarvír

- Ofnar herb. norð austur.
- Ofnar herb. norð vestur.
- Ofnar Þvottahúsi Anddyri.
- Ofnar, Hjón, Gangur.
- Ofnar, Bað, herb. suð austur.
- Ofnar, Sjónvhol, Geymsla
- Ofnar, Stofa.
- Ofnar, Eldhúsi.
- Hítatípa / Geynum strúitar.