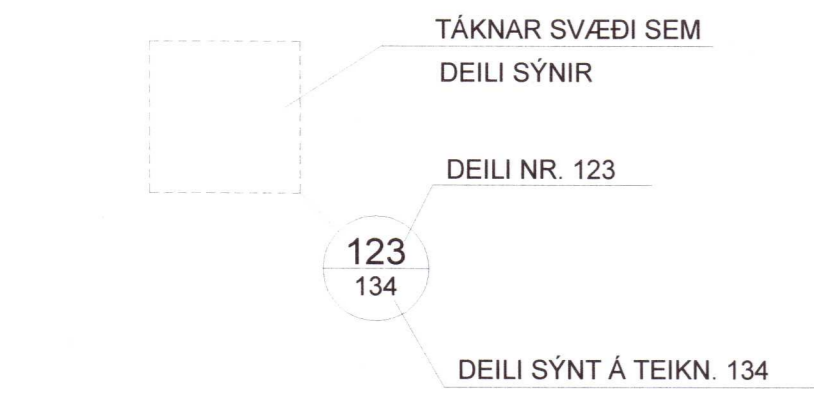
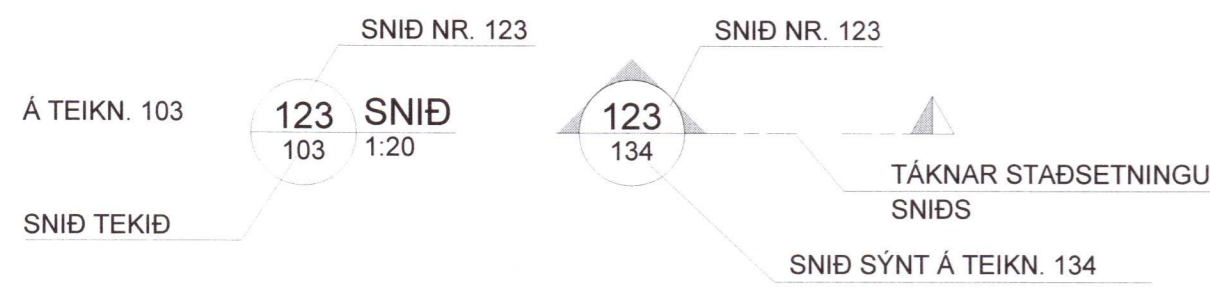
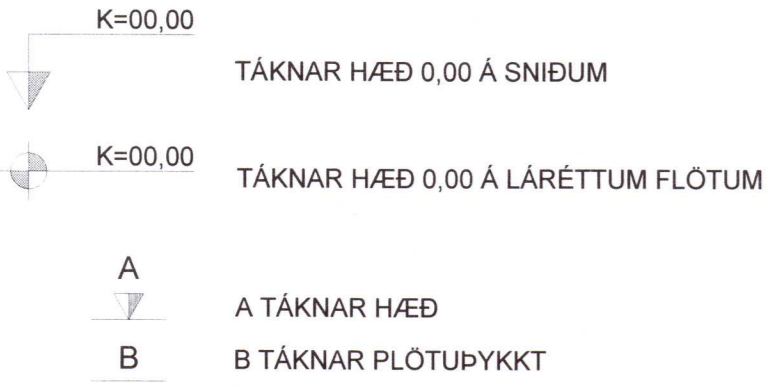


SKÝRINGAR Á TÁKNUM:

ÖLL MÁL ERU ANNAD HVORT Í METRUM EDA MILLIMETRUM HÆÐARKÓTAR ERU Í METRUM.



PLÖTUMERKING
 K = 4,200
 t = 200 SG-1 S1
 K12c200 X-EB SH-25
 K12c200 Y-EB
 K12c200 X-NB SH-25
 K12c200 Y-NB

K = KÓTI OFAN Á PLOTU
 t = PLOTUÞYKKT, SG = STEYPUGERÐ, S = YFIRBORÐSFRÁGANGUR BENDING Í EFRI BRÚN Í X-STEFNUN PLOTU OG STEYPUHULA Á JÁRN BENDING Í EFRI BRÚN Í Y-STEFNUN PLOTU BENDING Í NEDRI BRÚN Í X-STEFNUN PLOTU OG STEYPUHULA Á JÁRN BENDING Í NEDRI BRÚN Í Y-STEFNUN PLOTU

VEGGJAMERKING
 t = 200 SG-01
 F1-NH F2-FH
 K12c200 V-NH
 K12c200 H-NH SH-25
 K12c200 V-FH
 K12c200 H-FH SH-25

t = VEGGJADÞYKKT, SG = STEYPUGERÐ
 YFIRBORÐSFRÁGANGUR Á NÆRHLIÐ OG FJÆRHLIÐ
 LÖÐRÉTT BENDING Í NÆRHLIÐ
 LÁRÉTT BENDING Í NÆRHLIÐ OG STEYPUHULA Á JÁRN
 LÖÐRÉTT BENDING Í FJÆRHLIÐ
 LÁRÉTT BENDING Í FJÆRHLIÐ OG STEYPUHULA Á JÁRN

STEYPUHULA Á EINUNGIS VIÐ ÞAU JÁRN SEM ERU NÆST YFIRBORÐI LÝSINGU Á YFIRBORÐSFRÁGANGI ER AÐ FINNA Í VERKLYSINGU

ALMENNAR SKÝRINGAR:

ÖLL VINNA SKAL VERA Í SAMRÆMI VIÐ TEIKNINGAR ÞESSAR, VERKLYSINGAR, KRÖFUR BYGGINGARREGLUGERÐAR OG VIDEIGANDI STAÐLA.

SANNREYNA SKAL ÖLL MÁL OG AÐSTÆÐUR Á VERKSTAÐ AÐUR EN VINNA HEFST.

TRYGGJA SKAL STÖÐUGLEIKA MANNVIRKJA Á ÖLLUM STIGUM VERKSINS MED TÍMABUNDNUM STÍFINGUM, FESTINGUM EDA Á ANNAN VIÐURKENNDAN HÁTT.

BENDISTÁL:

STÁL MERKT K ER KAMBSTÁL OG SKAL VERA B500NC SAMKVÆMT D TÁKNAR ÞVERMÁL BENDISTÁLSSTANGAR

TÁKN:

K10c300 TÁKNAR 10mm KAMBSTÁL MED 300mm BIL MILLI JÁRNA
 K10c300HH TÁKNAR 10mm KAMBSTÁL MED 300mm BIL MILLI JÁRNA Á HVORRI HLÍÐ
 K189(257) TÁKNAR BENDIMOTTUR MED As=189(257)

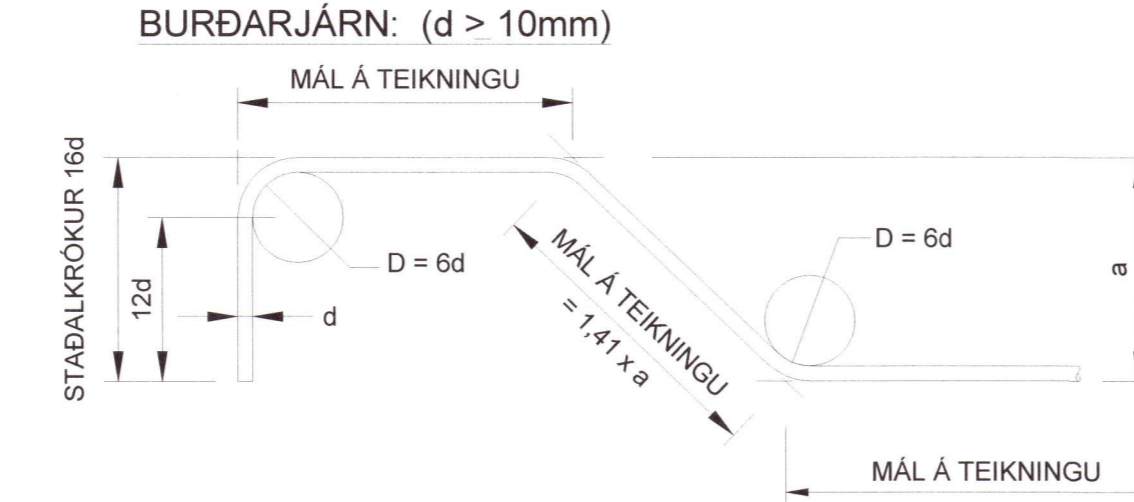
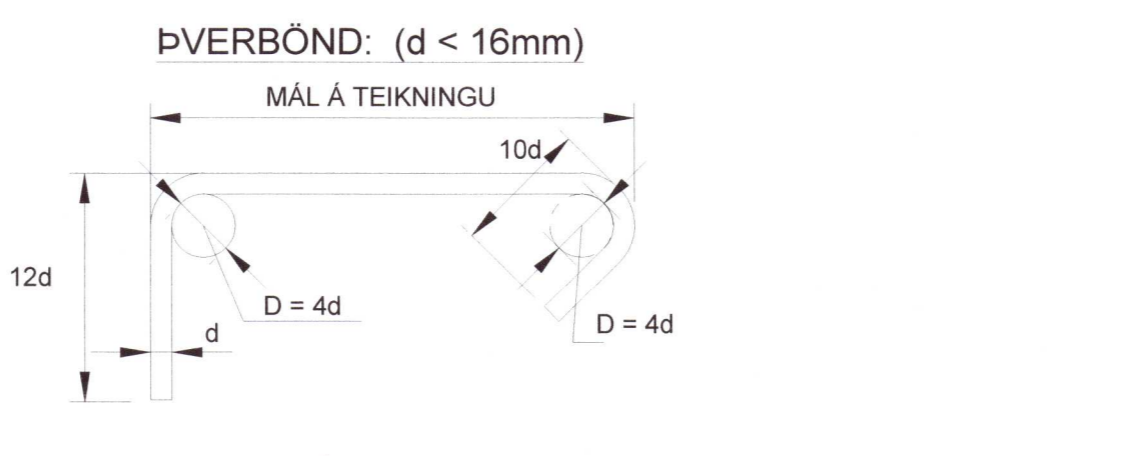
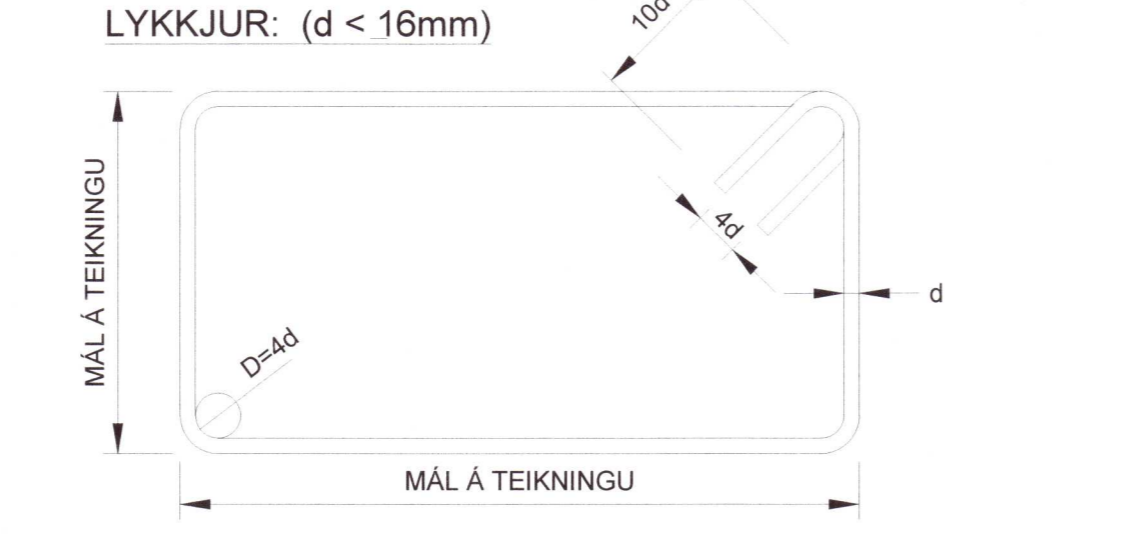
TÁKNAR JÁRN ALMENNT OG Í NEDRI BRÚN PLOTU OG Í FJÆRBRÚN VEGGJAR
 TÁKNAR JÁRN Í EFRI BRÚN PLOTU OG Í NÆRBRÚN VEGGJAR

TÁKNAR SKEYTINGU JÁRNA
 TÁKNAR JÁRN SEM BEYGIST UPP
 TÁKNAR JÁRN SEM BEYGIST NIÐUR

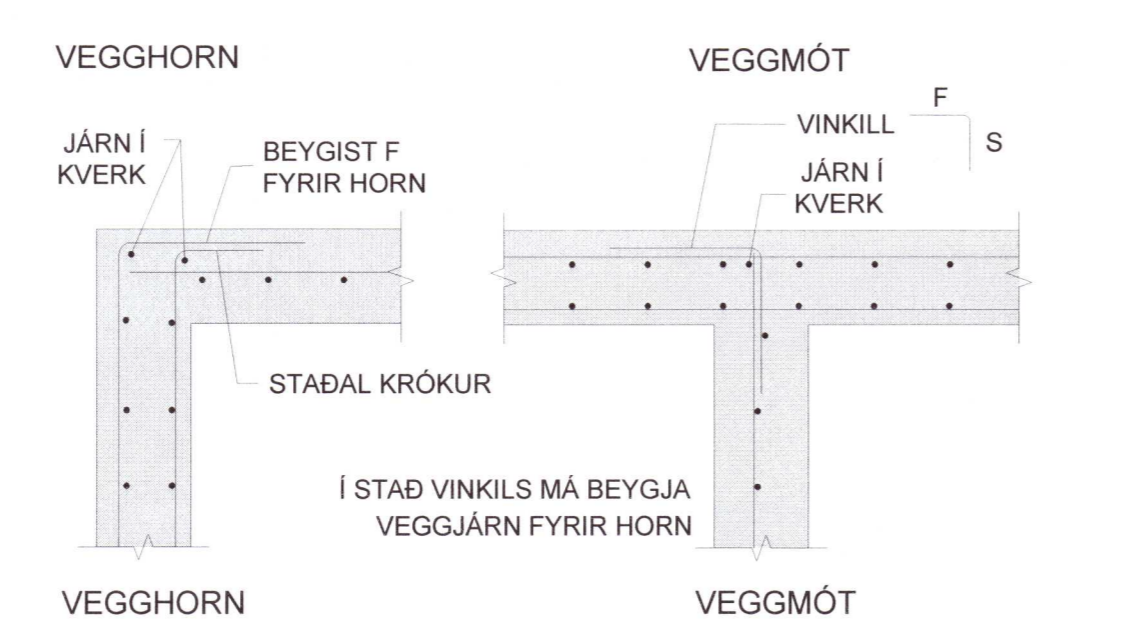
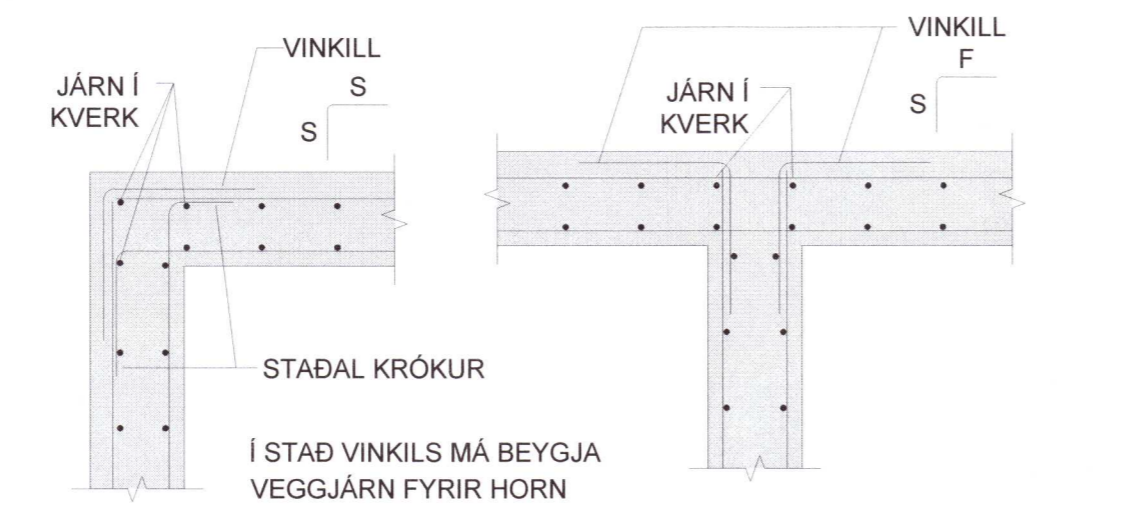
SÝNIR STEFNU Á JÁRNUM NÆST BRÚN
 TÁKNAR DREIFILINU JÁRNS Á MILLI PLOTUBRÚNA

STANGIR d = 20mm, LENGD 6000mm MIÐJUBIL 200mm DREIFT YFIR MERKT SVÆÐI.

LYKKJA, d = 12mm, MIÐJUBIL 200mm, KLIPPILENGD 1500 mm.



VEGGBENDING, ALMENN DEILI:



BEYGING OG SKEYTING JÁRNA:

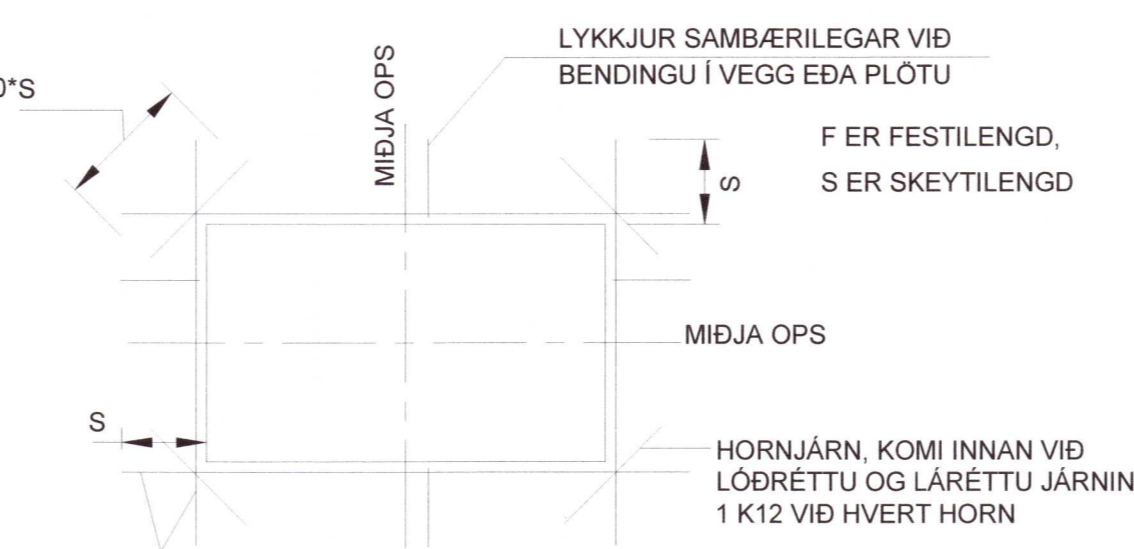
ÞVERMÁL JÁRNS, d	mm	8	10	12	16	20	25
D, LYKKJUR OG VINKLAR	mm	32	40	48	64		
D, BURÐARJÁRN	mm		60	72	96	120	150
SKEYTILENGD JÁRNA S	mm	450	550	650	850	1100	1400
FESTILENGD JÁRNA F	mm	350	400	500	650	800	1000

EF SKEYTT ER MEIRA EN ÞRIÐJA HVERT JÁRN Í SAMAN ÞVERSNÍÐI SKAL AUKA SKEYTILENGD UM 40%

ATHUGA BER AÐ EIGI ER LEYFILEGT AÐ BEYGJA BENDISTÁL EF LOFTHITI ER UNDIR -5°C

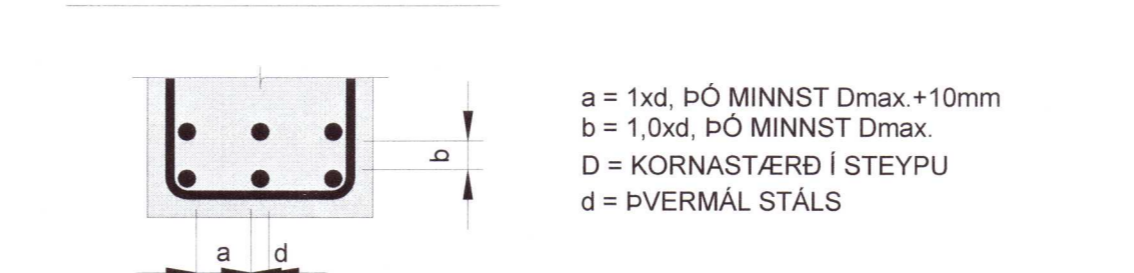
FRÁGANGUR JÁRNA Í KRINGUM OP:

SÉ EKKI ANNARS GETIÐ KOMI AUKALEGA JÁRN UMHVÆRIS GLUGGA, HURÐIR OG OP Í PLOTUM OG VEGGJUM ER SVARA TIL ÞEIRRA JÁRNA SEM KLIPPT ERU Í SUNDUR, ÞÓ ALDREI MINNA EN 2 K12 EDA 1 K16.



SETJA SKAL AUKAJÁRN EINS NÁLÆGT OPI OG HÆGT ER. (HELMINGUR JÁRNA SEM SKERAST Í SUNDUR VEGNA OPS).

MILLIBIL JÁRNA Í BITUM:



STEYPUHULA:

BYGGINGARHLUTAR AÐSTÆÐUR	STEYPUHULA NEMA SÉRTEIKNING SÝNI ANNAD.	
	PLÖTUR mm	VEGGIR, BITAR OG STÖÐIR mm
VEGGIR AÐ FYLINGU OG UNDIRSTÖÐUR	35	35
ÞAR SEM STEYPT ER BEINT Á FYLINGU	50	50
ÞAR SEM PLATA ER STEYPT Á EINANGRUN Á FYLINGU	35	35
INNVEGGIR OG MILLIPLÖTUR	25	25

STEYPUHULA Á BURÐARJÁRN SKAL ÞÓ HVERGI VERA MINNI EN d+10mm

ÞANNIG SKAL GENGIÐ FRÁ BENDINGU Í MÖTUM, AÐ ALLAR STANGIR SEU Á ÞEIM STAÐ SEM TIL ER ÆTLAST SKV. UPPDRÁTTUM OG TRYGGT SÉ AÐ ÞÆR HREYFIST EKKI ÞEGAR STEYPT ER. SKAL Í ÞVI SKYNI NOTA FJARLÆGDARKRÖKUR OG STÖLA.

STEINSTEYPA:

STEINSTEYPA, GÆÐI, FRAMLEIÐSLA, MEÐFERÐ OG PRÓFANIR SKULU VERA Í SAMRÆMI VIÐ ÍST EN 206:2013

STEYPUGÆÐI EINSTAKRA STEYPTRA BYGGINGARHLUTA:

STAÐSETNING	STYRKLEIKA-FLOKKUR	ÁREITIS-FLOKKUR	LOFT (%)	SEMENT (kg/m³)	V/S HLUTFALL
UNDIRSTÖÐUR CG GRUNNPLATA	C25/30	XC2/XC3	≥5,0	≥300	≤0,55
ÚTVEGGIR	C25/30	XC2/XC3	≥5,0	≥300	≤0,55

VIKMÖRK Í LOFTINNIHALDI: +3,0%/-0,0%
 KORNASTÆRÐ (mm): ≤22
 CL-FLOKKUR: CL 0,2
 ÞJÁLNFLOKKUR: S2,S3

ÁLAGSFORSENDUR:

NOTÁLAG:

ÁLAGSTILHÖGUN ER Í SAMRÆMI VIÐ ÍST EN 1990:2002, ÍST EN 1991-1-1:2002 OG ÞJÓÐARVIÐAUKA STAÐLARÁÐS ÍSLANDS

ÞÖK: 0,4 kN/m²
 GÓLF 1. HÆÐ: 2,0 kN/m²

AUKANOTÁLAG VEGNA LÉTTRA VEGGJA: 0,7 kN/m²

VINDÁLAG:

VINDÁLAG REIKNAST SAMKVÆMT ÍST EN 1991-1-4:2005, ÁSAMT ÞJÓÐARVIÐAUKA STAÐLARÁÐS ÍSLANDS.

GRUNNGILDI VINDHRADA ER 36 m/s ÁSAMT TILHEYRANDI FORMSTUÐLUM. HRÝFISFLOKKUR (TERRAIN CATEGORY) I
 VINDMIDUNARHÆÐ HUSS ER h = 5,2 m
 FORMSTUÐLAR INNRA VINDÁLAGS ERU C_{pe} = +0,2/-0,3

SNJÓÁLAG:

SNJÓÁLAG REIKNAST SAMKVÆMT ÍST EN 1991-1-3:2003, ÁSAMT ÞJÓÐARVIÐAUKA STAÐLARÁÐS ÍSLANDS.

GRUNNGILDI SNJÓÁLAGS ER 2,1 kN/m² (SVÆÐI 1)
 SNJÓÁLAG Á ÞAK ER 0,6*0,8*2,1=1,01 kN/m²

JARÐSKJÁLFTAÁLAG:

JARÐSKJÁLFTAÁLAG REIKNAST SAMKVÆMT ÍST EN 1998-1:2004, ÁSAMT ÞJÓÐARVIÐAUKA STAÐLARÁÐS ÍSLANDS.

HÖNNUNARHRÖÐUN ER 0,5g, MIKILVÆGISFLOKKUR III, OG JARÐVEGFSLOKKUR B.

GRUNDUN:

GRUNDUN SAMKVÆMT ÍST EN 1997-1:2004 ÁSAMT ÞJÓÐARVIÐAUKA STAÐLARÁÐS ÍSLANDS.

GRUNDAÐ ER Á VEL ÞJAPPADRI FYLINGU. MESTA ÁLAG Á UNDIRSTÖÐU ER MINNA EN 0,3 MN/m²

STÁLVIKRI:

ALLT EFNÍ OG VINNA SKAL VERA Í SAMRÆMI VIÐ ÍST OG EN STAÐLA.

ALLT STÁL Í STÁLVIKRI, FESTINGUM OG STÍFUM SKAL VERA SAMKVÆMT NEDANGREINDUM GÆÐAFLOKKI EDA BETRA SKV. ÍST EN 10025. SUÐJEFNI SKAL VERA SAMSVARANDI AÐ GÆÐUM.

STÁL Í STÁLVIKRI OG FESTINGUM UTANHÜSS EDA Á KÖLDUM OG ROKUM SVÆÐUM SKAL VERA HEITZINKHÚÐAÐ. ANNAD STÁL SKAL RYÐHREINSA MED SANDBLÆSTRI OG GRUNNA MED ZINKRIKUM GRUNNI ER HÆFIR MÁLNINGARKERFI.

BOLTAR RÆR OG SKINNUR SKULU VERA AF STYRKLEIKAFLOKKI 8.8 OG HEITZINKHÚÐUÐ.

ÖLL MÁL Á TEIKNINGUM ERU NAFNMÁL GEFIN Í mm. VIÐ SMÍÐI SKAL TAKA TILTIL TIL ÞOLVIKA, SUÐGAPA O.S.FRV.

EF EKKI ER ANNARS GETIÐ Á TEIKNINGUM SKAL LÁGMARKS STÆRÐ (a) KVERKSUÐU VERA STÆRRA GILDIÐ AF: a=4mm, a=HÁLF ÞYKKT SOBINS ÞVERSNIS MIÐAÐ VIÐ AÐ SOBID SÉ BEGGJA VEGNA. ALLAR STUFUSUÐUR SKULU HAFA FULLA GEGNUMBRÆDSLUM.

SUÐUMENN SKULU HAFA HÆFNISVOTTORÐ SKV. ÍST EN ISO 9606-1:2017 SUÐUR SKULU UPPFYLLA GÆÐAFLOKK B SAMKVÆMT ÍST EN ISO 5817:2014.

TRÉVIKRI:

ALLT EFNÍ OG VINNA SKAL VERA Í SAMRÆMI VIÐ VIDEIGANDI ÍST OG EN STAÐLA

LÍMTRÉ SKAL VERA AF STYRKLEIKAFLOKKI GL30C SKV. ÍST EN 14080:2013. TIMBUR Í BURÐARVIKRI SKAL ALMENNT STANDAST KRÖFUR SEM GERÐAR ERU TIL TIMBURS AF STYRKLEIKAFLOKKI C18 SKV ÍST EN 338:2009 (T1 SKV ÍST INSTA 142:2009). ÞAR SEM TIMBUR LIGGUR AÐ KALDRI STEYPU SKAL SETJA RÆMI AF TJÓRUPAPPA Á MILLI

ALLIR NAGLAR, BOLTAR OG FESTIJÁRN SKULU VERA SINKHÚÐUÐ. MÚRBOLTAR: M12-150/90 MERKIR 12mm BOLTI, 150mm LANGUR, FESTILENGD: 90mm

FYLGJA SKAL FYRIRMÆLUM FRAMLEIÐANDA VIÐ UPPSETNINGU Á BOLTUM, MÚRBOLTUM, FESTIJÁRNUM O.S.FRV. N TÁKNAR VENUJLEGAN FERHYRNDAN SAUM K TÁKNAR KAMBSAUM HEIMILT ER AÐ NOTA TIL ÞESS GERÐAR FESTISKRUFUR Í FESTIVINKLA Í STAÐ KAMBSAUMS

Í ÞAKKLÆÐNINGU SKAL NOTA 21mm GRENIKROSSVIÐ. KROSSVIÐUR SKAL FESTUR Í LEGTUR MED BMF 5,0/50 SKRUFUM c/c 200mm. PLOTUR SKAL EINGÖNGU SETJA SAMAN Á LEGTUM. SAMSETNINGAR SKULU ALDREI VERA TVÆR EDA FLEIRI Í RÖÐ Á SOMU LEGTU. LEGTUR FESTAST Í ÞAKÁSA MED 7,0/90 SKRUFUM.



ÚTGÁFUFRILL					
ÚTG.	DAGS	SKÝRINGAR	HANNAÐ	YFIRF.	SAMP.
01	23.06.2023	VERKTEIKNING	AMS	TJ	AMS

DAGS. UNDIRSKRIFTAR	F.H. MANNVIT (NAFN OG KT.)
23 JUN 2023	MANNVIT hf. KL: 170583-4429
DAGS. UNDIRSKRIFTAR	SAMRÆMINGARHÖNNUNUR / HÖNNUNARSTJÓRI (NAFN OG KT.)
23 JUN 2023	MANNVIT hf. KL: 170583-4429

BYGGT Á AÐALUPPDRATTUM - DAGS: 25.05.2023 - ÚTGÁFA: D

HÖNNUNUR

MANNVIT
 Úrdarvargi 6 203 Kópavogi Sími: 422 3000 Fax: 422 3001
 www.mannvit.is mannvit@mannvit.is Kt: 430572-0169

HEITI VERKS

KIDJABERG 28 HLÍÐ
 FRÍSTUNDAHÚS
 805 - SELFOSS (DREIFBÝLI)

HEITI TEIKNINGAR
 BURÐARVIKRI
 ALMENNAR SKÝRINGAR

20230289

FRUMÚTGÁFA	MKV.	STÆRÐ
23.06.2023	-	A1
VERKNÚMÉR	VERKHLOTI	TEIKNINGANÚMÉR
3.861.231	000	SDR-AX01
ÚTGÁFA	ÚTGÁFA	
	01	