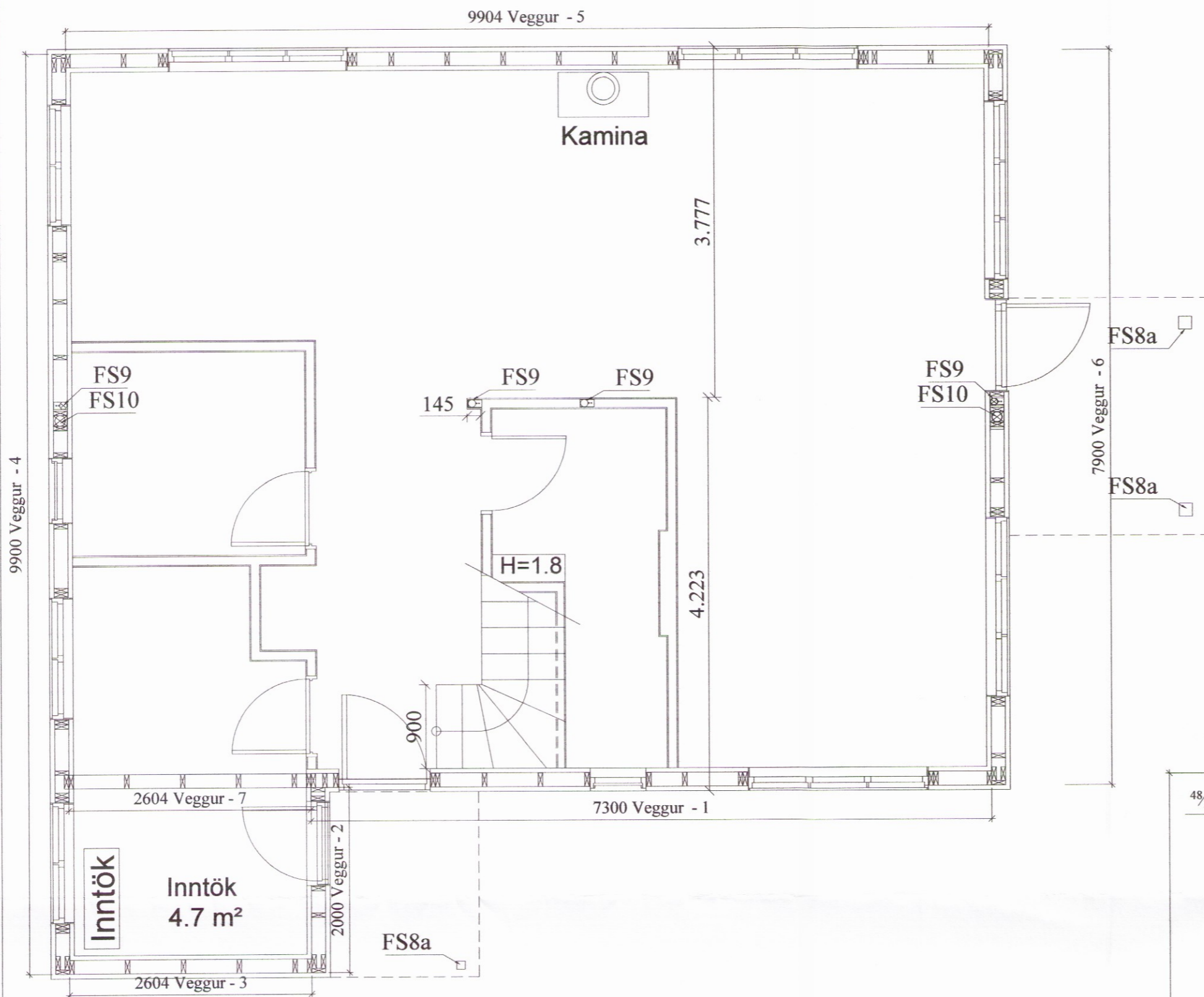


Grunnmynd veggja neðri hæð mkv. 1:50



FV1

Vinkill (Simpson strong tie eða samb.legt)
160x50x3x40, 1 stk. Bolti 12 mm gegnum stoð með
2 stk. 48 mm gaddaplötu (milli vinkils og stoðar).
Múrbolti 12 mm, minnst 180 mm langur, 1 stk./vinkil
er gangi minnst 120 mm í stein.

FV2

Vinkill (Simpson Strong Tie eða samb.legt)
160x50x3x40, 2 stk. Bolti 12 mm gegnum stoð
með 2 stk. 48 mm gaddaplötu milli vinkils og
stoðar. Múrbolti 12 mm, minnst 180 mm langur, 1
stk./vinkil er gangi minnst 120 mm í stein.

FV3

Vinkill (Simpson Strong Tie eða samb.legt) nr.
105 með ribbu (báru til styrkingar) er nglíst með
2 x 4 stk. $\frac{40}{40}$ ks. í hvern vinkil



Almennar skýringar - trévirki

Allur viður er C18 eða betra skv. EN 1995 - Eurocode 5. Við utanhús skal fiverja. Allur saumur og festingar utanhúss með heitzinkhúð. (minnst 115 mikrómetrar) eða ryðfritt. Allar stoðir og lausholt 48x148, nema annað komi fram. Utan á grind komi 9 mm gufuopinn, rakapólin krossviður (t.d. birkikrossviður). Krossviður festist með 28/65 c150 í rakapólið lím. Þétting (Aerofil-pulsa eða Illmod þétting) komi undir fótstykki. Þak þéttklæðist með borðaklæðningu (25/150) er festist með heitgalv. saum 31/70 (3"), minnst 3 stk. í sperru/borð, nema 1 m inn á þakbrúnir, þar sem 4 stk. koma í samskeyti. Öll mál í mm nema annað komi fram.

Festingar á öllum samskeytum:

Saumur, 38/100, minnst 3 stk./samskeyti og skal hann skáneglast þannig að festilengd verði minnst 60 mm. Saumru minnst 40 mm frá endatré.

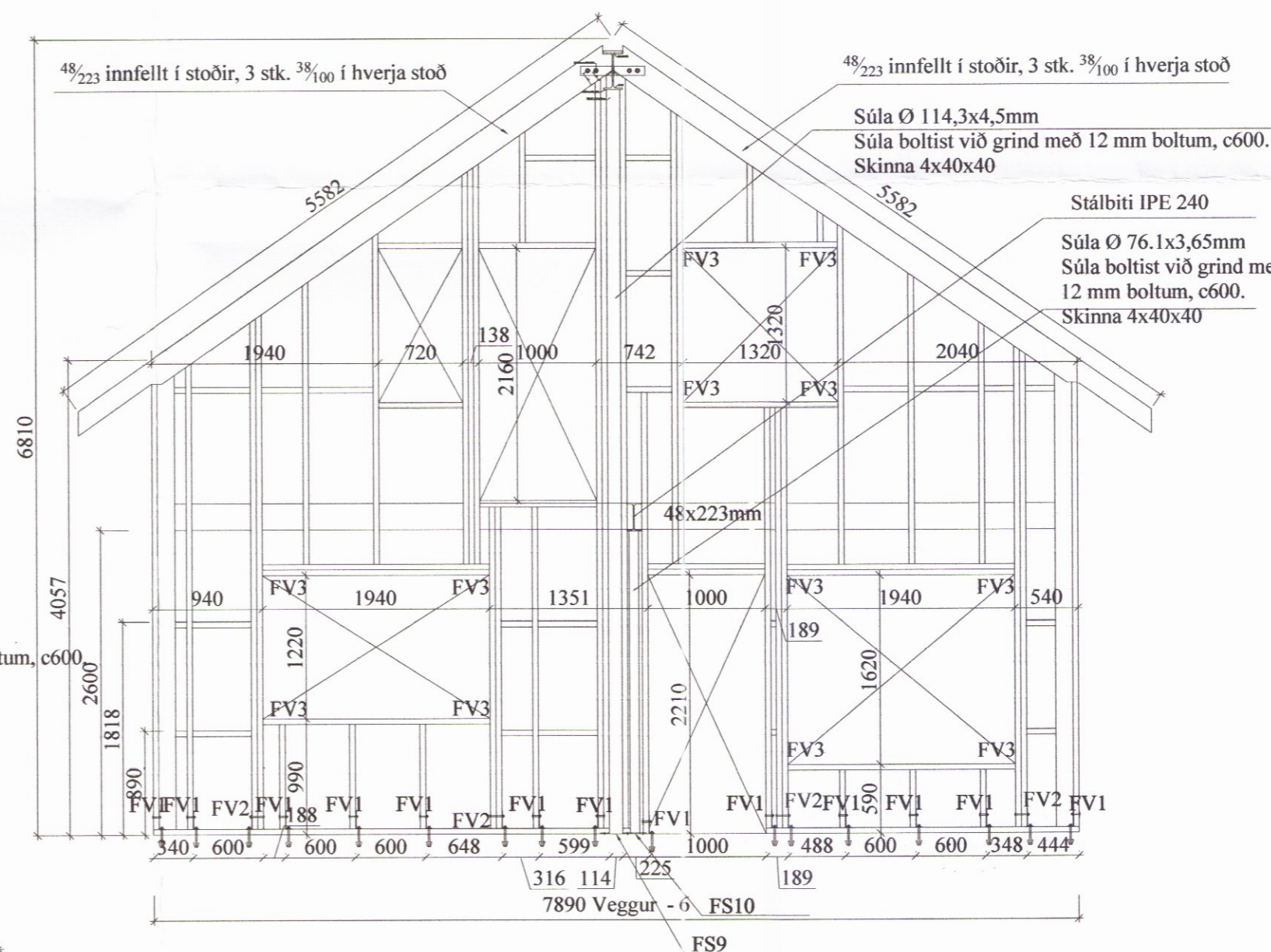
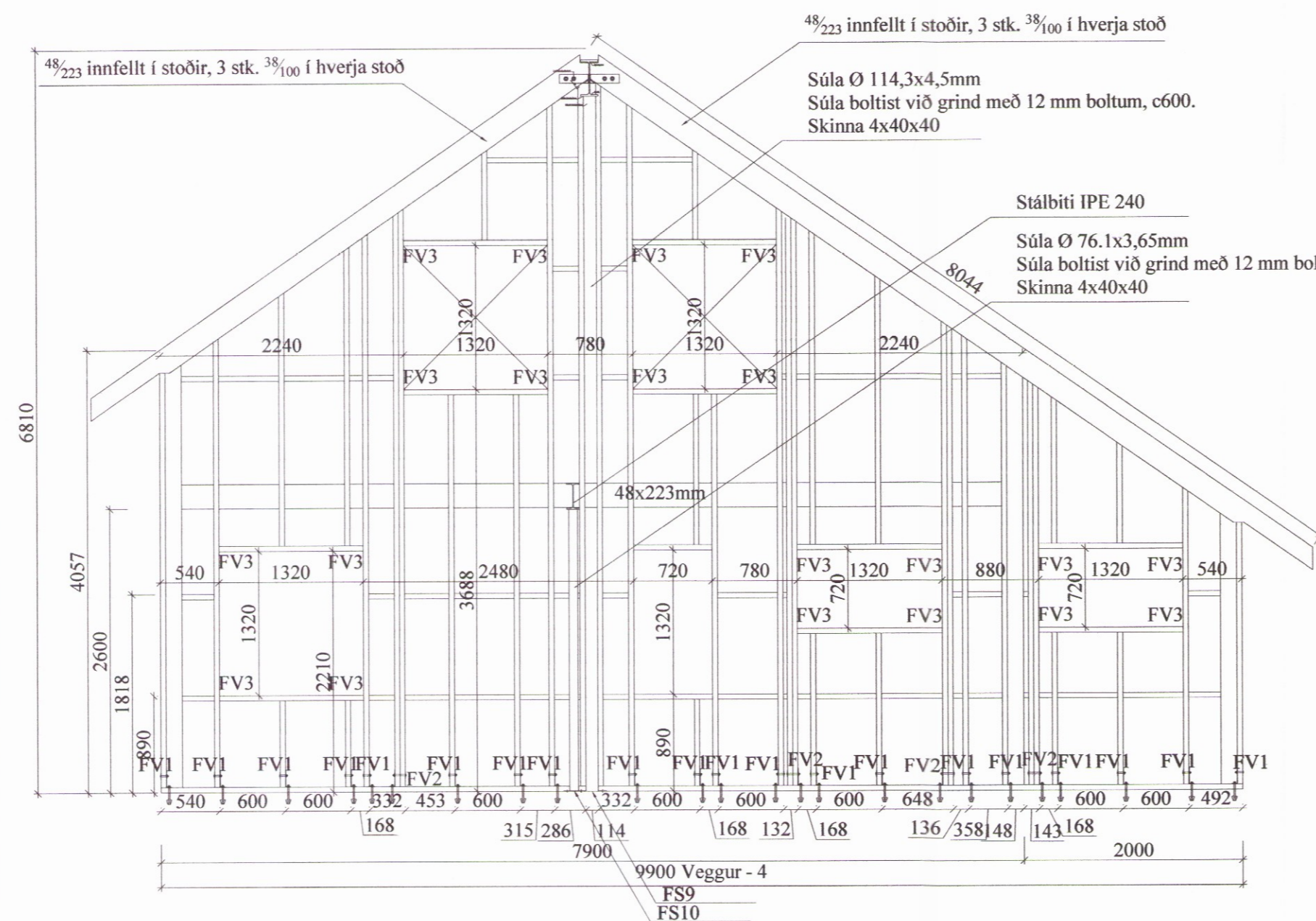
Festing á fótstykki:

Múrboltar, 12x180 c600 koma gegnum fótstykki. Í stað múrbolta er einnig heimilt að nota snittitena af sambærilegri stærð. Dýpt inn í stein minnst 120 mm

Festing samskeytum grinda:

Lóðrétt samskeyti veggeininga boltist saman á hornum með 12 mm c500, með skinna 4x40x40.

Öll mál staðfestist á staðnum. Málsetningar á burðarvirkjateikningum eru einungis til viðmiðunar.



Öll mál staðfestist á staðnum. Málsetningar á burðarvirkjateikningum eru einungis til viðmiðunar.

Br:	Hverju breytt:	Dags:	Kvittun:
Krákumýri, Flóahreppi		Teikn nr:	
801 Selfoss		200	
Burðarvirki		Frumstærð:	
Grunnmynd veggjagrinda og grindur		A2	
Dags:	13-02-2017	Mkv:	1:50
Hann:	GPS	Samþ:	020162-3099
V.nr:	16 024	Teikn:	-

VGS
VERKFRÆÐISTOFA
GUÐJÓNS P. SIGFÚSSONAR EHF.
AUSTURVEGI 42, 2.HÆÐ,
800 SELFOSS
S: 482 2805, F: 482 3818
NETFANG: VGS@VGS.IS