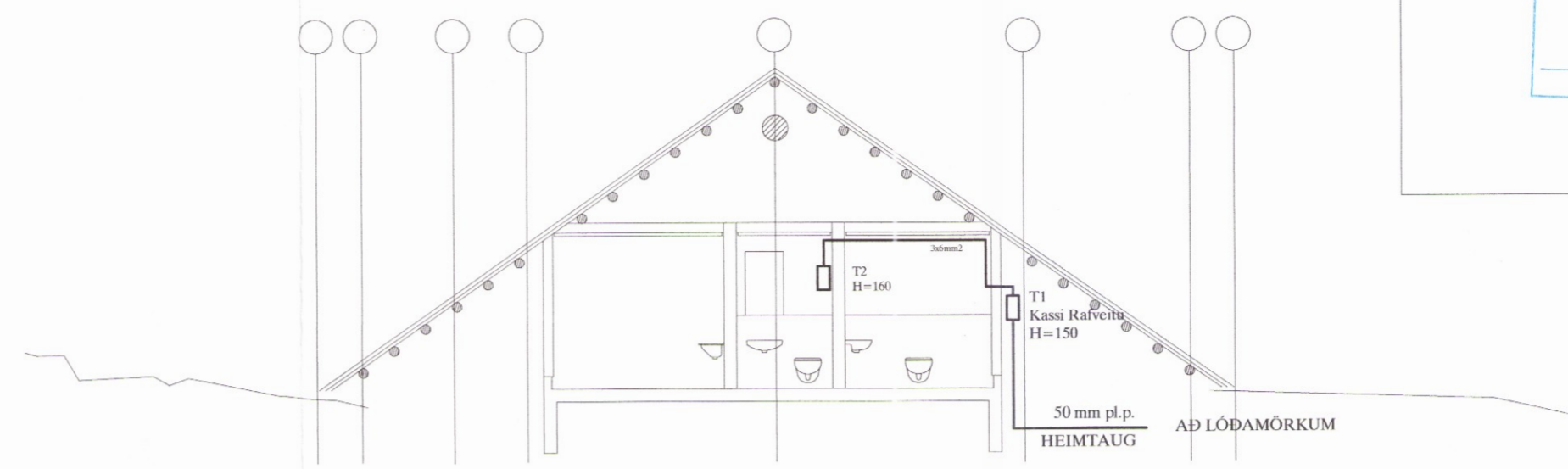
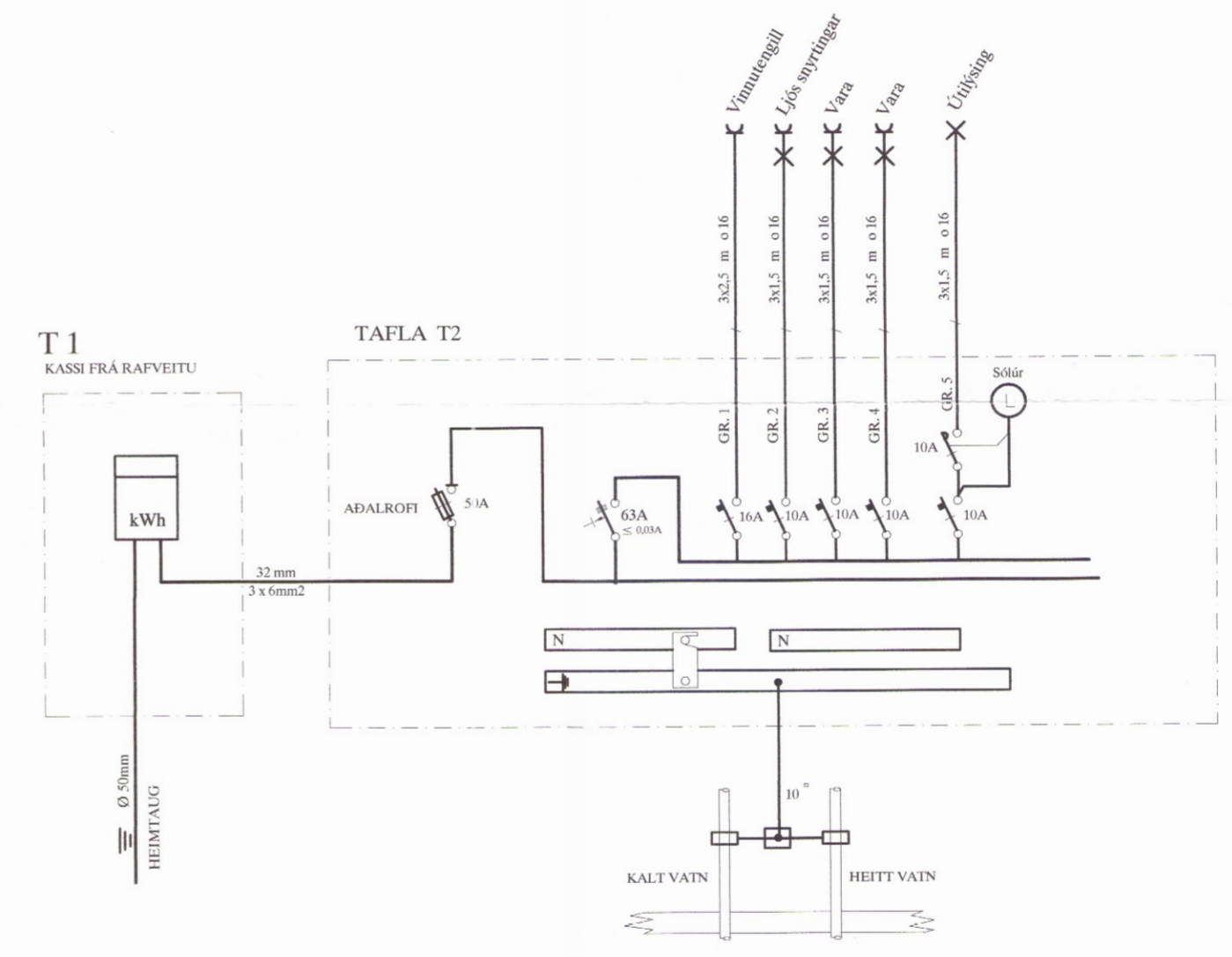
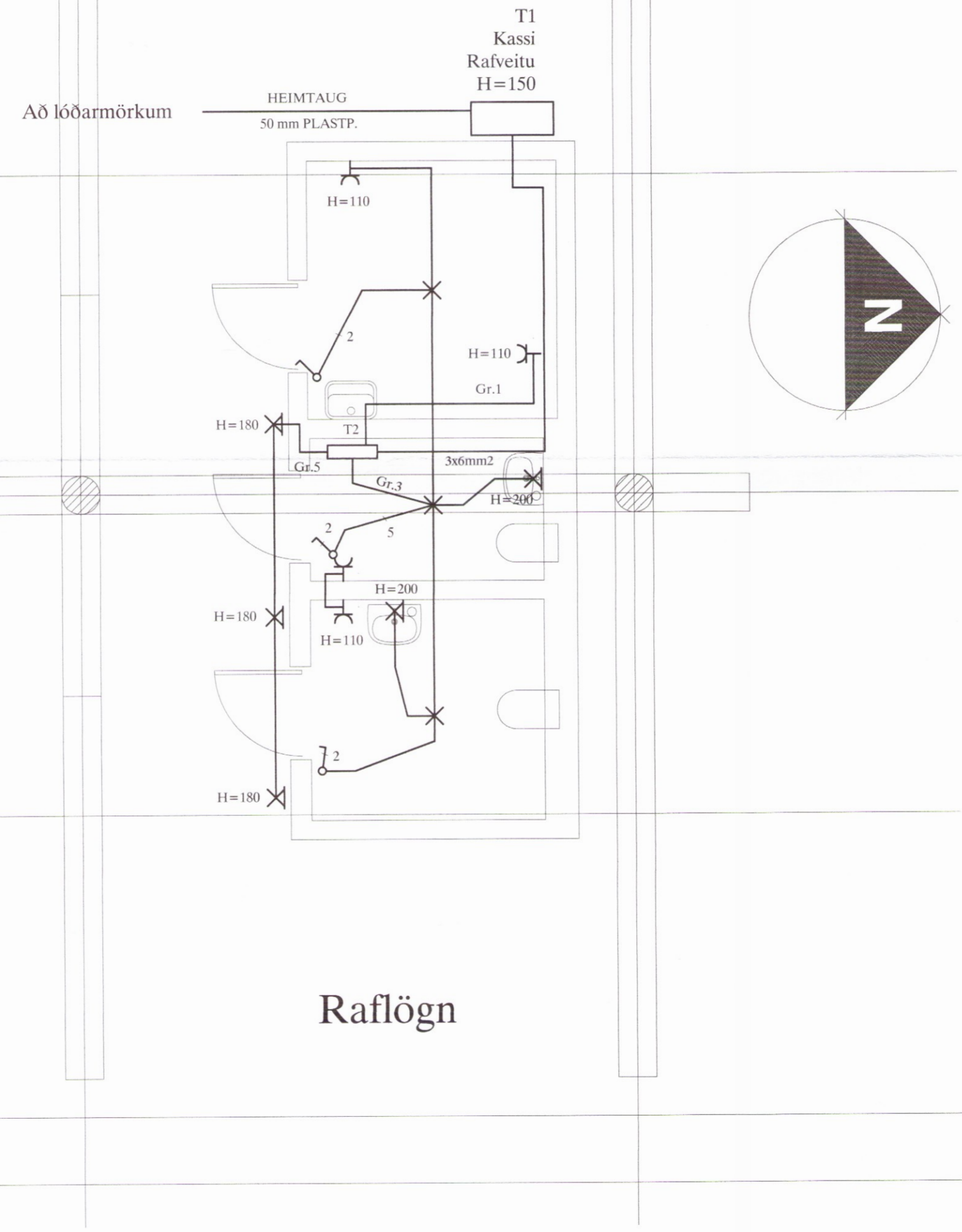


Skipulags- og byggingarfulltrúi Uppsveita bs.
 Yfirfarið
 22. feb. 2016
Þórunn Þórunn
 Byggingarfulltrúi



SNIÐ Í INNTAK M. 1:100



SKÝRINGAR

LAGNIR ERU HULDAR 16mm PLASTPÍPUR OG TAUGAR 3x1,5.²
 HÆÐ Á ROFUM SÉ 105 sm.
 TENGLAR VIÐ ROFA SÉU Í SÖMU HÆÐ OG ROFAR.
 HÆÐ Á TENGLUM SÉ 20sm.
 HÆÐ Á VEGGLJÓSUM YFIR VÖSKUM SÉ 210sm.
 MÁLSTRAUMUR ROFA SÉ 10A, EN TENGLA 16A.
 F = BÆJARSÍMI, T+F = TÖLVA OG SÍMI, L = LOFTNET
 t² = HITANEMAR F. GÓLFHITA HÆÐ = 160sm
 (H) HÁTALARADÓSIR HÆÐ = 20sm, DS = DYRASÍMI HÆÐ = 130sm
 (R) REYKSKYNJARI jóniskur
 (R) REYKSKYNJARI optiskur
 (H) HITASKYNJARI
 ○ → HREYFISKYNJARI ÞJÓFAVARNARKERFIS HÆÐ = V/LOFT

Þórunn 9.11.15
 Áritun aðalhönnuðar

				BÁLHÚS DALBRAUT - 840 LAUGARVATNI		MKV. 1:50 1:100	
				RAFLÖGN, SNIÐ OG EINLÍNUMUND		TEK.NR. 1	
				TERA S/F		SÍM. 1 1	
				RAFMAGNSVERKFRÆÐISTOFA		ÚTG. A	
				EDMUND BELLERSEN		VERKNR. TS-030	
				TRÁUSTI SVEINÞÓRSSON			
				RAFMAGNSSÍMFR.			
				SÍM. 5687388			
				SÍM. 5687390			
A	15.09.16	HEIMTAUGAR- OG FULLNÁÐARTEIKNING	B.P.T.	T.S.	220146-2439		
ÚTG.	DAGS.		TEIKN.	HANNAÐ	SAMPYKKT	KENNTALA	

0347