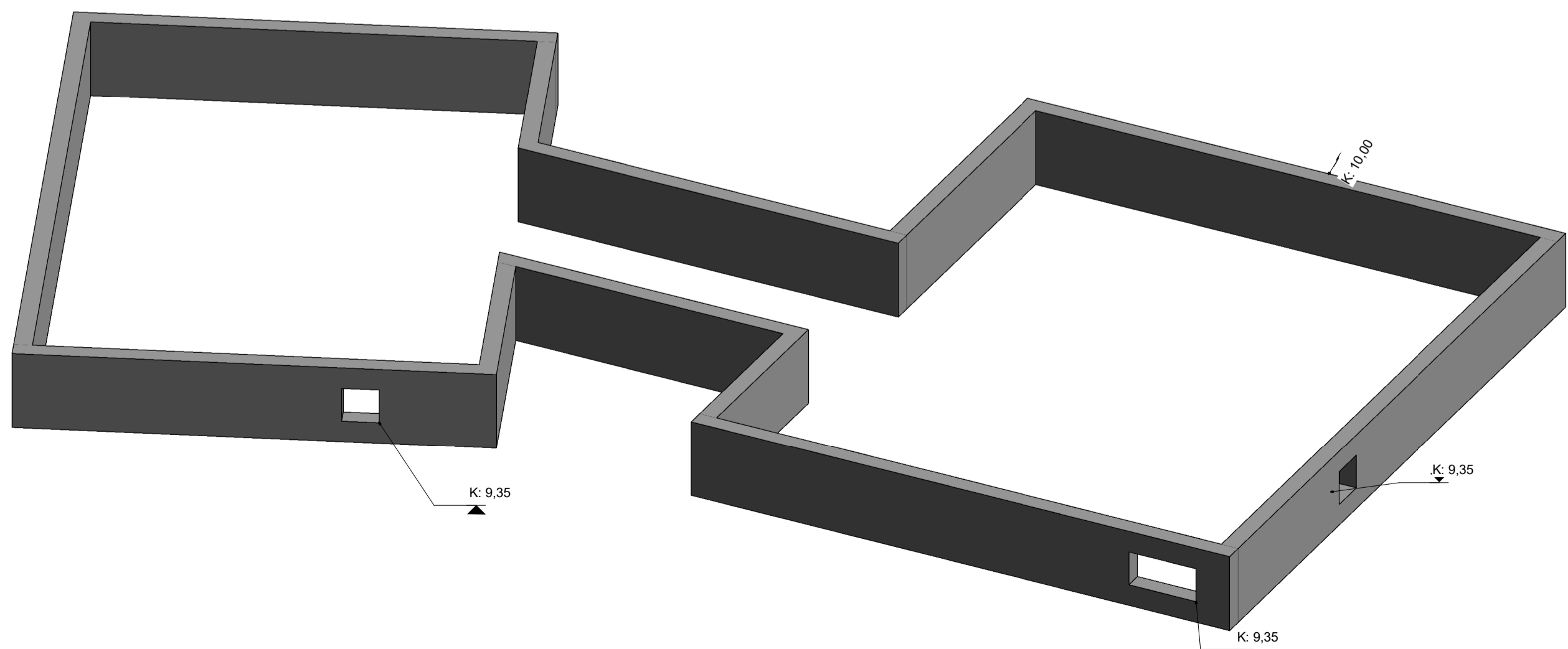


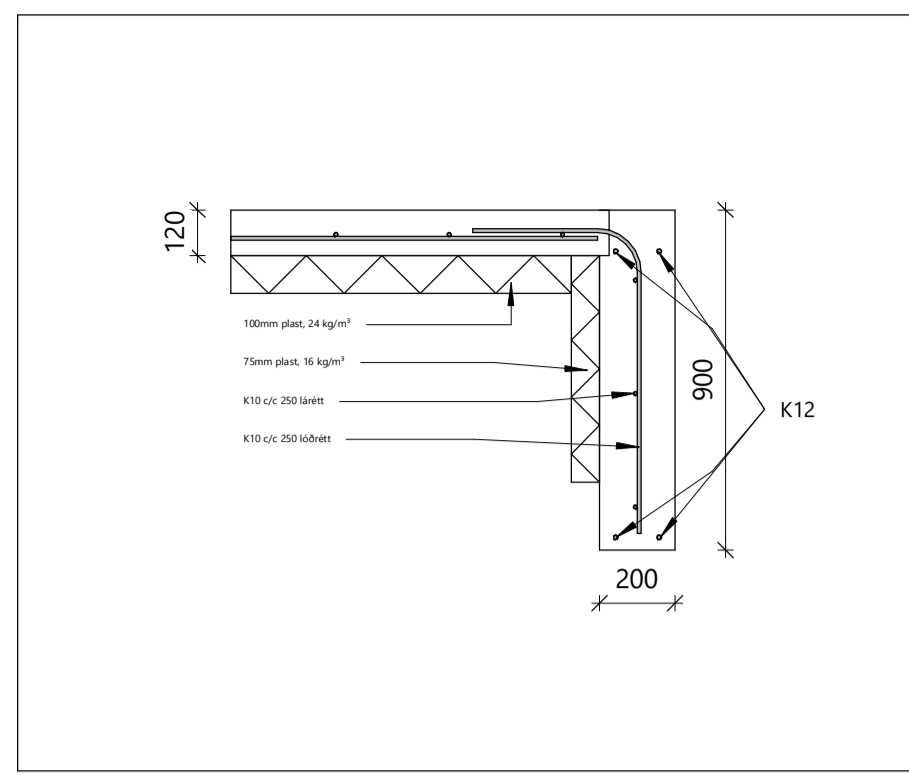
Sökkull
1 : 50

Steipt plata				
Merkning	Auðkenni	Flatarmál	Rúmmál	6mm járnnotta
HS		90,00 m²	11 m³	90,00 m²
Grand total:	1	90,00 m²	11 m³	90,00 m²

Sökkulveggir										
Merkning	Notkun	Raðnúmer	Lengd	Hæð	Fermetrar	Rúmmetrar	K12	Járnnotta 6mm	Sökkulplast 70mm	Stungu járn K10 1200mm (STK)
SÖ	1		7,65 m	0,9 m	6,55 m²	1,3 m³	30,60 m	6,55 m²	7,65 m	31
SÖ	2		6,22 m	0,9 m	5,60 m²	1,1 m³	24,87 m	5,60 m²	6,22 m	25
SÖ	3		3,21 m	0,9 m	2,89 m²	0,6 m³	12,86 m	2,89 m²	3,21 m	13
SÖ	4		4,36 m	0,9 m	3,96 m²	0,8 m³	17,45 m	3,96 m²	4,36 m	17
SÖ	5		2,35 m	0,9 m	2,16 m²	0,4 m³	9,42 m	2,16 m²	2,35 m	9
SÖ	6		4,96 m	0,9 m	4,47 m²	0,9 m³	19,86 m	4,47 m²	4,96 m	20
SÖ	7		7,22 m	0,9 m	6,50 m²	1,3 m³	28,88 m	6,50 m²	7,22 m	29
SÖ	8		4,97 m	0,9 m	4,31 m²	0,9 m³	19,86 m	4,31 m²	4,97 m	20
SÖ	9		2,39 m	0,9 m	2,18 m²	0,4 m³	9,57 m	2,18 m²	2,39 m	10
SÖ	10		3,44 m	0,9 m	3,14 m²	0,6 m³	13,74 m	3,14 m²	3,44 m	14
SÖ	11		2,14 m	0,9 m	1,93 m²	0,4 m³	8,56 m	1,93 m²	2,14 m	9
SÖ	12		6,22 m	0,9 m	5,46 m²	1,1 m³	24,87 m	5,46 m²	6,22 m	25
			55,14 m		49,13 m²	9,8 m³	220,55 m	49,13 m²	55,14 m	221

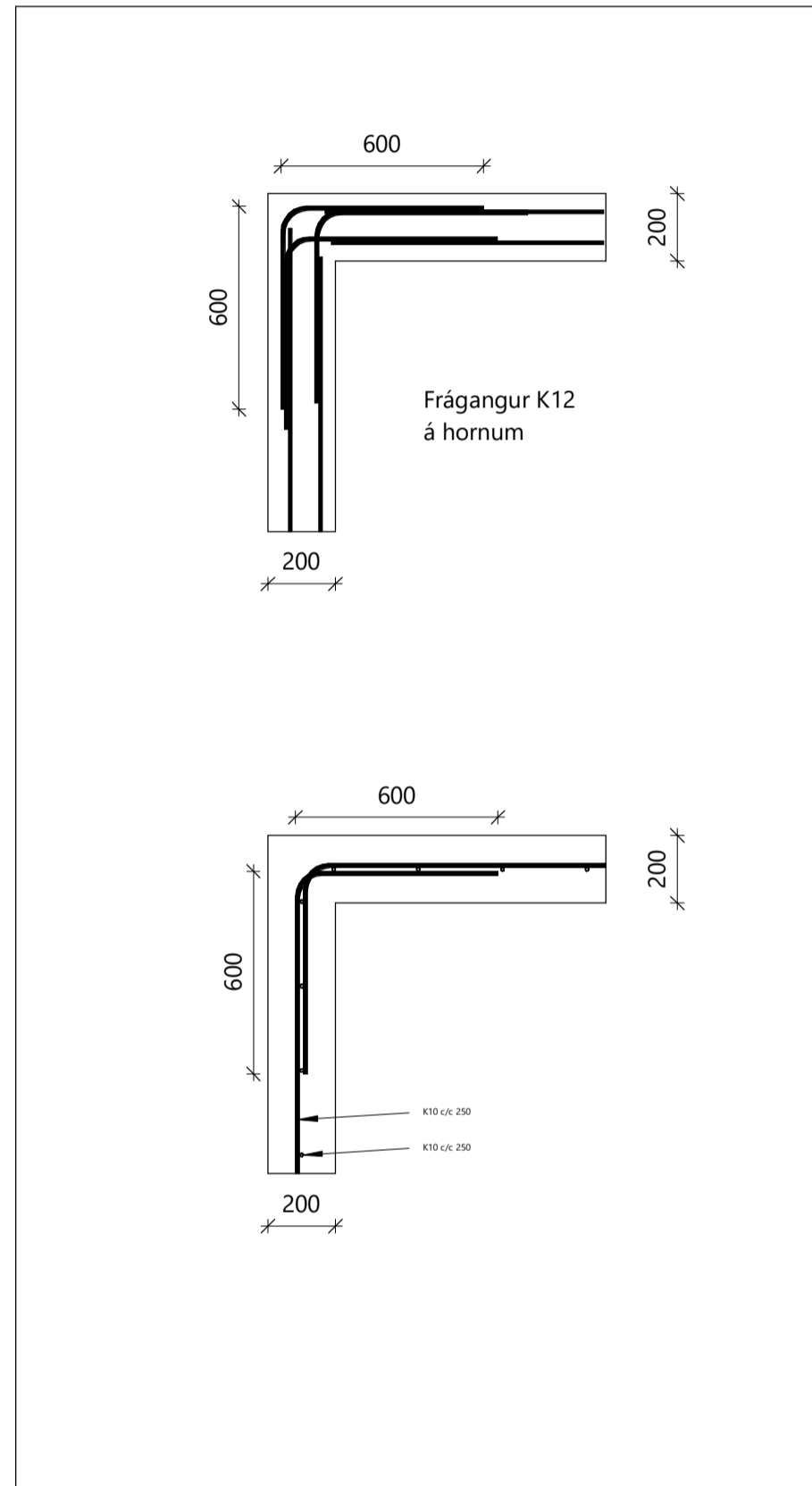


3D Sökkull



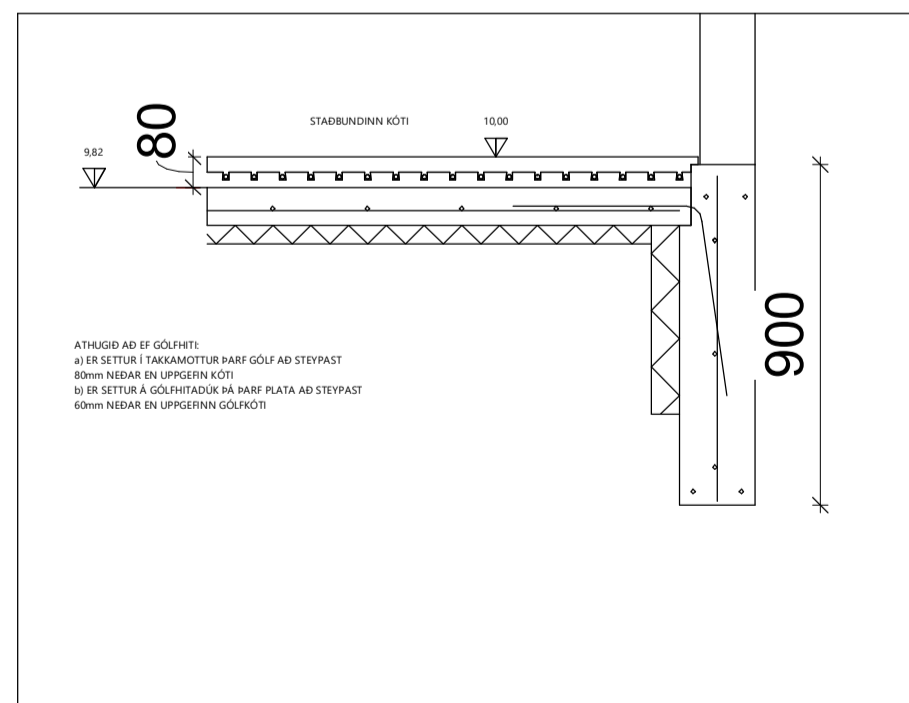
D1

1 : 20



D4

1 : 20



ATH Gólfhiti

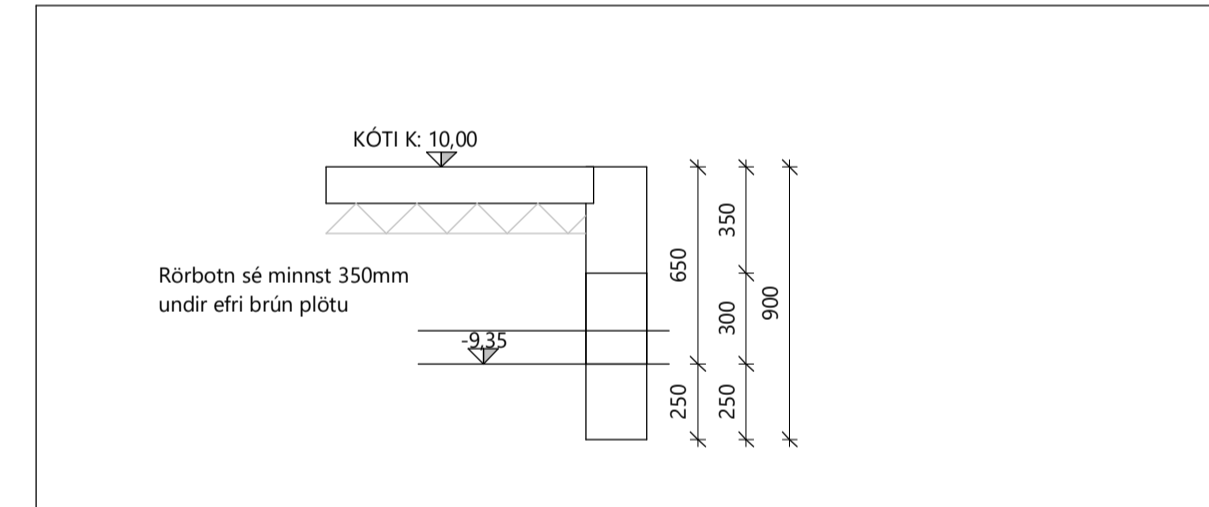
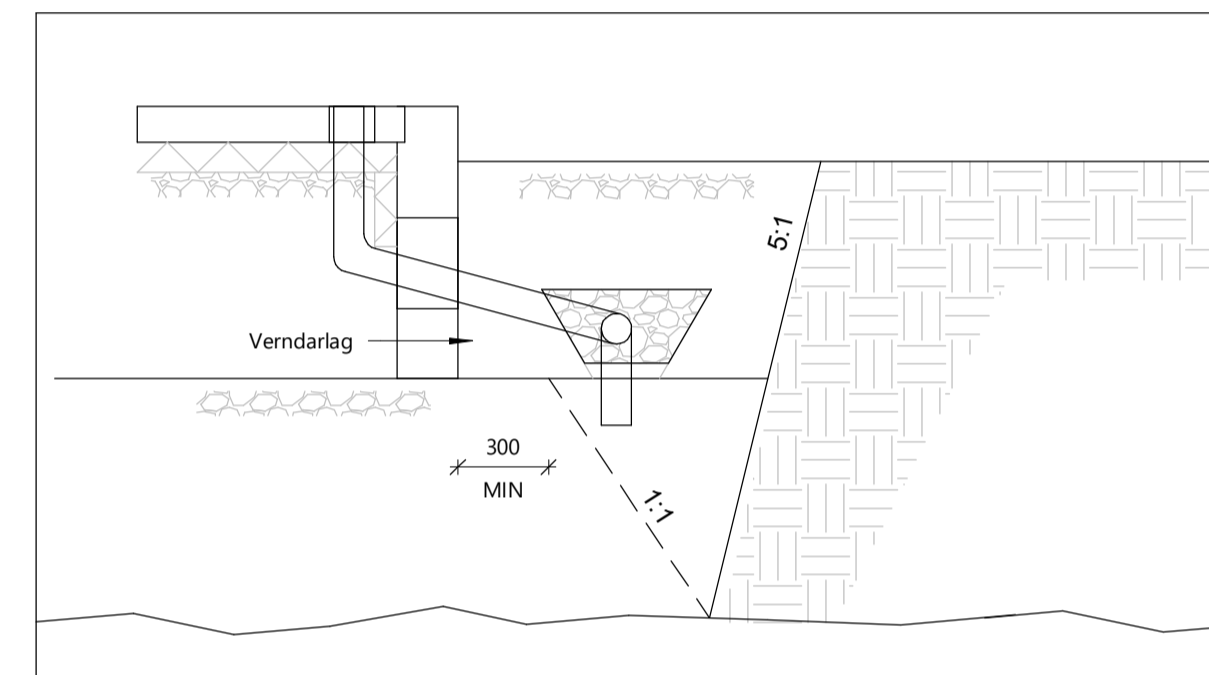
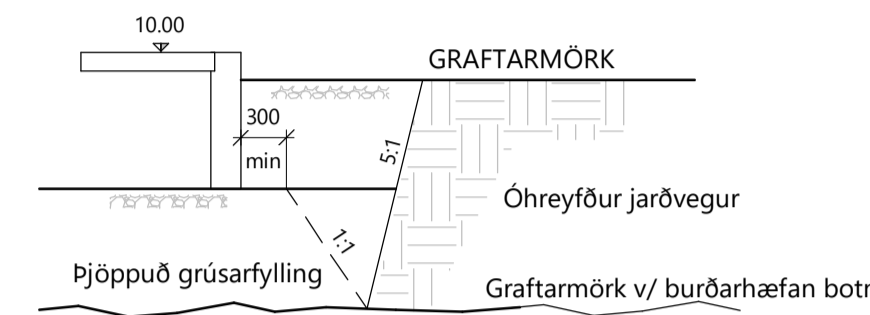
1 : 20

GRUNDUN

GRAFA SKAL FYRIR UNDIRSTÖÐUM NIÐUR Á HEILLEGAN BURÐARHÆFAN BOTN, ÞAÐ ER KLÖPP EÐA FROSTFRÍTT EFNÍ MEÐ GRÓFLEIKA SEM SVARAR TIL MALAREFNIS EÐA GRÓFARA, SMBÆRILEGT EFNÍ OFAN Á KLÖPPINA, BLEYTT HÆFLEGA OG ÞJAPPAD. ÞJÖPPUNIN SKAL UPPFYLLA EFTIRFARANDI KRÖFUR. (MIÐAÐ VIÐ PLÖTUÞRÓF) E2 > 100 MPA E2/E1 < 2,5

TIL VIÐMIÐUNAR:

TÆKI:	LAGPYKKT	FJ. YFIRF
5,0 TN VÍBRÖVALTARI	0,4M	6
0,5 TN VÍBRÖVALTARI	0,3M	4
0,3 TN VÍBRÖVALTARI	0,2M	4



Snið í sökkul

1 : 25

Hönnunarskilmálar:

Snjór:	Álagssvæði 1	2,1 kN/m²
Vindur:	z = 6.000 m	1,65 kN/m²
Notalag:	Gólfplata í íbúð	2,0 kN/m²
Notalag:	Gólfplata í bílskúr	3,0 kN/m²
Eiginbygnd:	Pak	0,6 kN/m²
	Steypa	25 kN/m²
	Útveggir	1,0 kN/m²

ATH: allir sökkulveggir eru 200mm breiðir nema annað sé másett.

Göt í sökkulveggjum og plötu fyrir lögnum: Sjá teikningu: 301

Frágangur sökkulskauts sé í samræmi við reglur viðkomandi rafveitu

K: 10,00 Staðbundinn Gólfkóti

Í stað K10 c/c 250 má nota bendinet 6mm sem er látið skarast um tvo móska.

Steinsteypa

Steypa er C25/30 með a.m.k. 300kg Sement í m³.

Loftinnihald steypu: 6-8 %
V/S- tala (umhverfisflokkur 2b): < 0,55
Sigmál steypu (S2): 50 - 90 mm
Mesta steinstærð: 32mm
Titra skal alla steypu.

Steypuhula á járnnum:
Gildin eiga við um venjulegar aðstæður ef annað er ekki sýnt á teikningum. Þar sem tæringarhætta er mikil gilda aðrar reglur um steypuhulu járna.

	Plötur	Veggir	Bitar	Súlur
Innanhúss	15	20	20	20
Útanhúss	25	25	25	25
Sökkjar	35	35	35	35
Steypt að jörð	50	50	50	50

Um bita og súlur gildir einnig: C1 > 1,5xd

Steyputyrtkastál Stálgæði: K- kambstál fyk= 500 MPa

Beyging stáls d= allir sverleikar

Skeyting bendistáls er samkvæmt eftirfarandi: D= 5 x d

Pvermál stáls, d í mm 10 12 16

Skeytillengd í mm 500 600 800

Lárétt járn sem koma í horn eða þvervegg skal beygja skeytillengd fyrir horn. Bending í sökkulveggi 2 K12 Efst og neðst K10 c/c 250 lórétt K10 c/c 250 lárétt

Mál eru í mm nema annars sé getið.

BR	DAGS	BREYTING

Verk: Mariuhólar 25 L236588
Efni: Sökkull og Deili

TEIKNAD: SPB	HANNAD: ÁRS	YFIRFARID: ÁRS
Hönnunarstjóri (ef annar en aðalhönnuður)	KT:	KT:
SAMPYKKT: Ástgeir R. Sigmarsson	KT: 080189-2229	
ÚTGÁFA DAGS: 25.06.2024	MKV: SKV. TEIKNINGUM	VERK NR: 24-02-2
Ástgeir R. Sigmarsson BYGGINGARVERKFRÆÐINGUR M.Sc. S: 6932043 - astgeir@sghus.is KT: 080189-2229	TEIKNING NR: B-210	



BLADSTÆRÐ: A1

Teikninguna má ekki afrita með neinum hætti, að hluta til eða í heild án skriflegs leyfis höfundar.