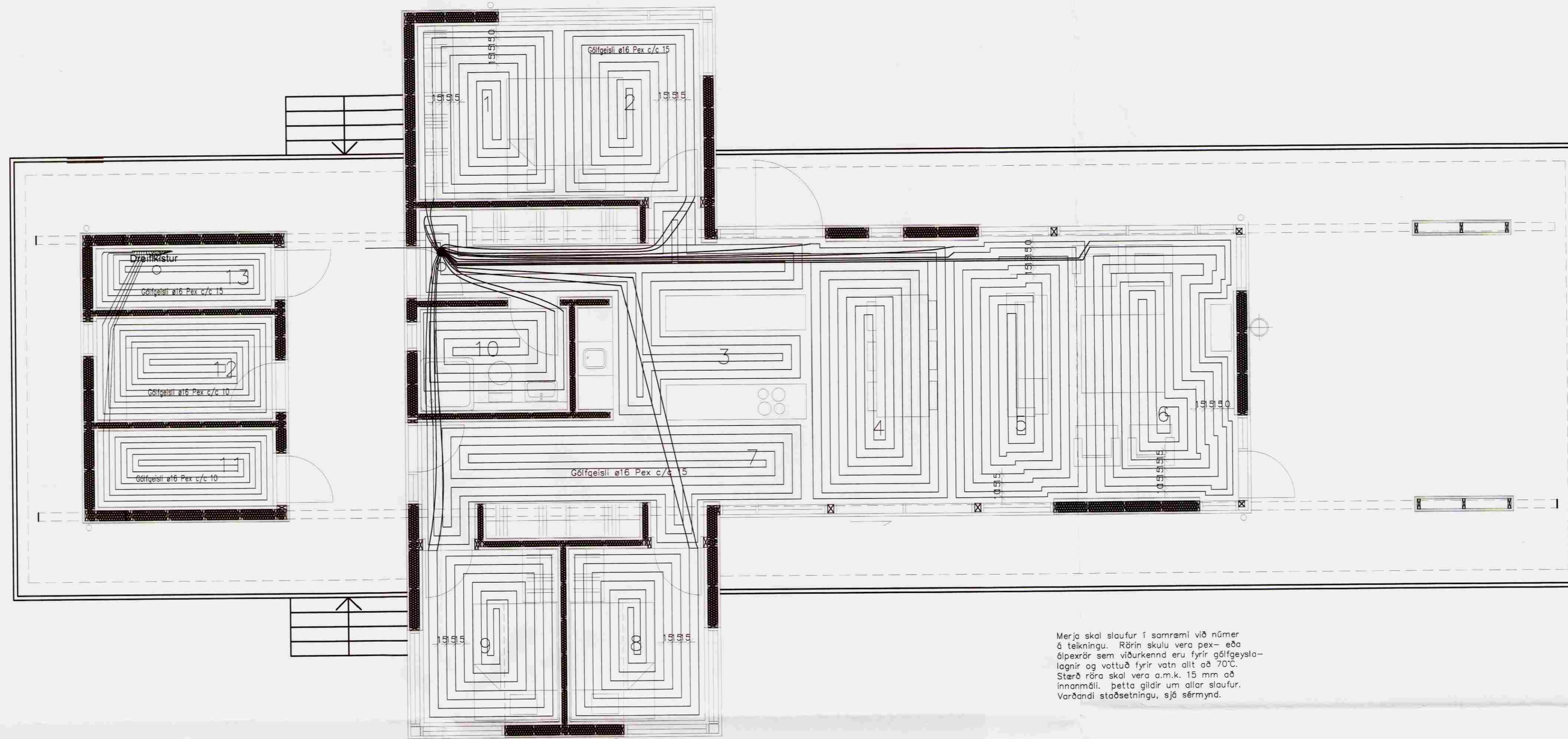
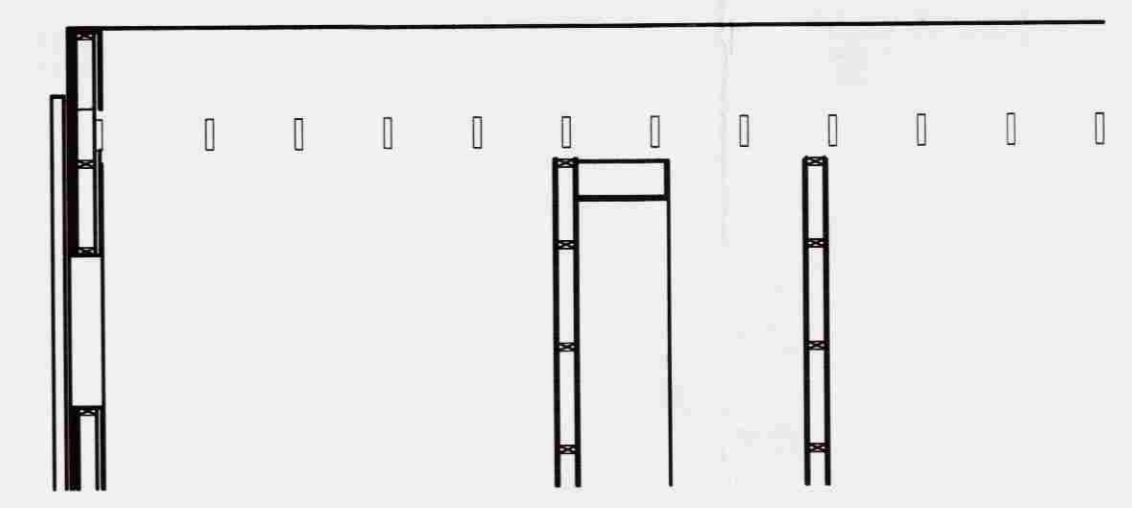


Hiti: Grunnmynd gólfgeisla. 1:50.

Samþykkt  
0. AUGÚS 2006  
Byggingarfulltrúi uppsættis Amessýslu



Merja skal slaufur í samræmi við númer á teikningu. Rörin skulu vera pex- eða álþæxör sem viðurkennd eru fyrir gólfgeisla- lagnir og vottuð fyrir vatn allt að 70°C. Stærð röra skal vera a.m.k. 15 mm að innanmáli. Þetta gildir um allar slaufur. Varðandi staðsetningu, sjá sérmynd.



Skýringar:

Breytingar:

**TÓV** TEIKNISTOFAN ÖDINSTORGI,  
VERKFRÉÐIÐ EHF.  
Öðinsgötu 7  
101 Reykjavík  
Netfang: tov@to.is  
Sími: 510 2211 Fax: 510 2201

Verkefni: Sogsbakki 12, Grímsnes- og Grafingshreppi.

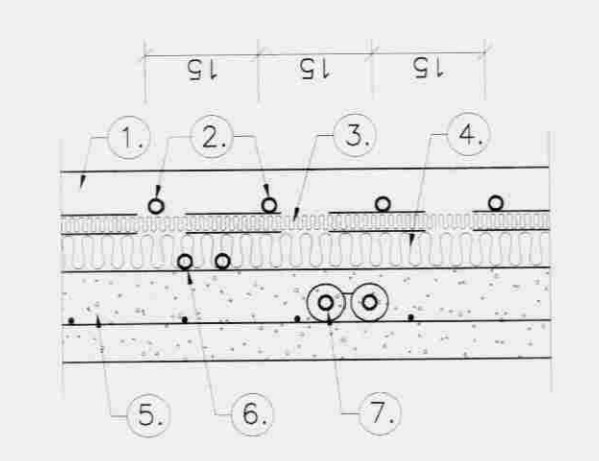
Heiti: hiti: Grunnmynd og sérmyndir.

Hönnun: VÍFILL ODDSSON kt. 101237-3629 VERKFRÉÐINGUR FVFI - FRV  
GUSTAF VÍFILLSSON kt. 231123-5069 VERKFRÉÐINGUR FVFI

Áritun aðalhönnuðar: *Sigr. Hellingrimsdóttir*

M. 1:50/10.  
R. G.V.  
T. G.V.  
Dags. Júní 2006. Nr. 1060C-4-2.

Snið í botnplötu. 1:10.



1. 70 mm gólfíflögn.
2. Gólfgeisli, pex-rör (súrefnisfrí).
3. Einangrun 20 mm fyrir gólfgeisla.
4. Einangrun 50 mm.
5. 12 cm járnþent botnplata.
6. Stofnar gólfgeisla að viðkomandi rýmum/slaufum.
7. Neysluvatnslagnir að hreinlætistöskjum.

Gólfgeislaslaufur:

Nr.	Lengd	Afköst
1	48 m	550 W
2	48 m	550 W
3	76 m	900 W
4	78 m	900 W
5	78 m	900 W
8	80 m	900 W
7	78 m	900 W
8	48 m	550 W
9	48 m	550 W
10	29 m	350 W
11	38 m	400 W
12	48 m	550 W
13	31 m	350 W

Samtals: 719 m 8350 W

Skýringar:

Afköst gólfgeisla miðast við að yfirborðshiti fari ekki yfir 30°C og að max hiti inná slaufur fari ekki yfir 40°C. Rörin skulu vera ál-þæxör sem viðurkennd eru fyrir geisla- lagnir og vottuð eru fyrir vatn allt að 70°C. Stærð röra skal vera 16 mm að innanmáli.