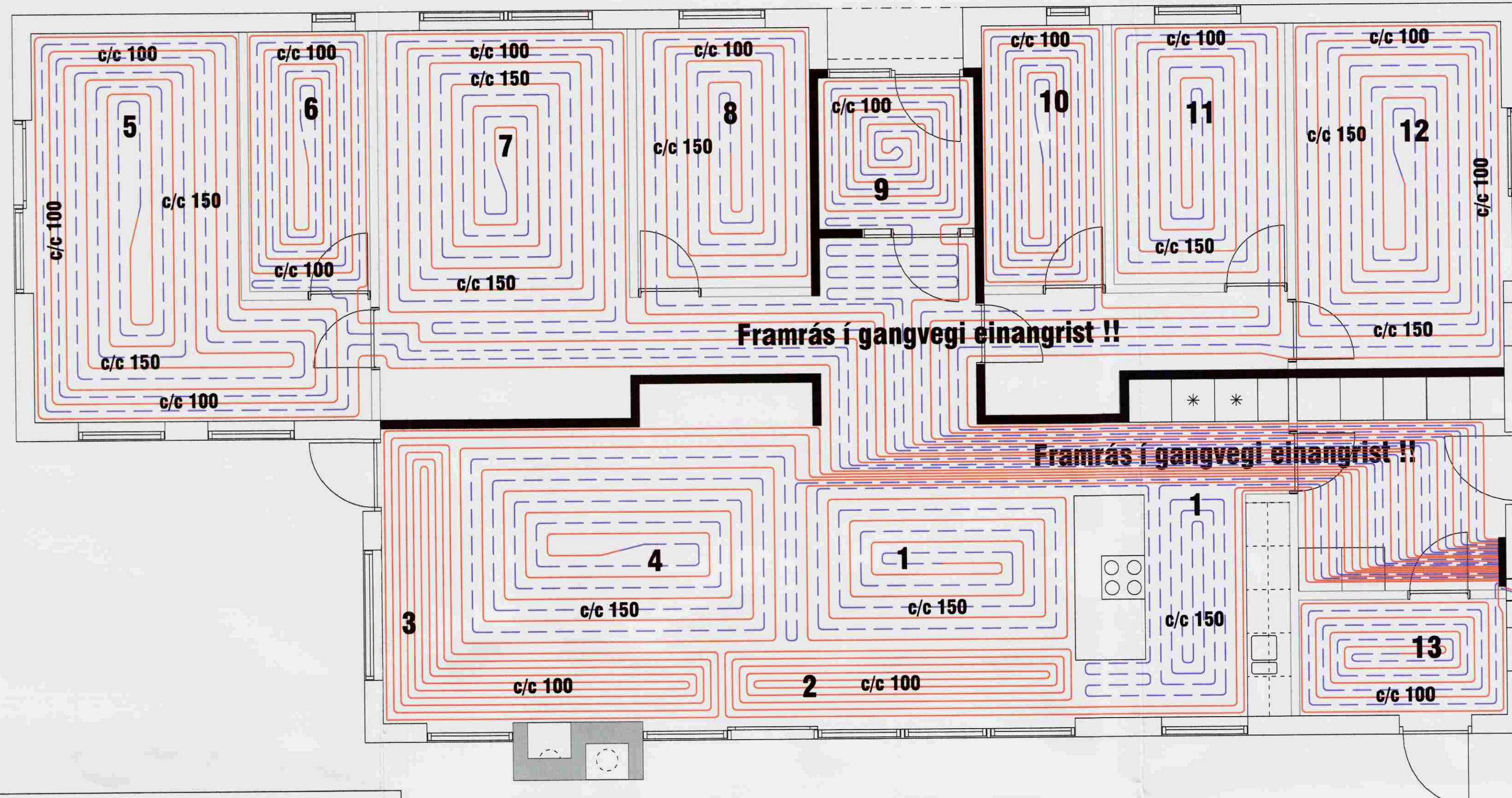
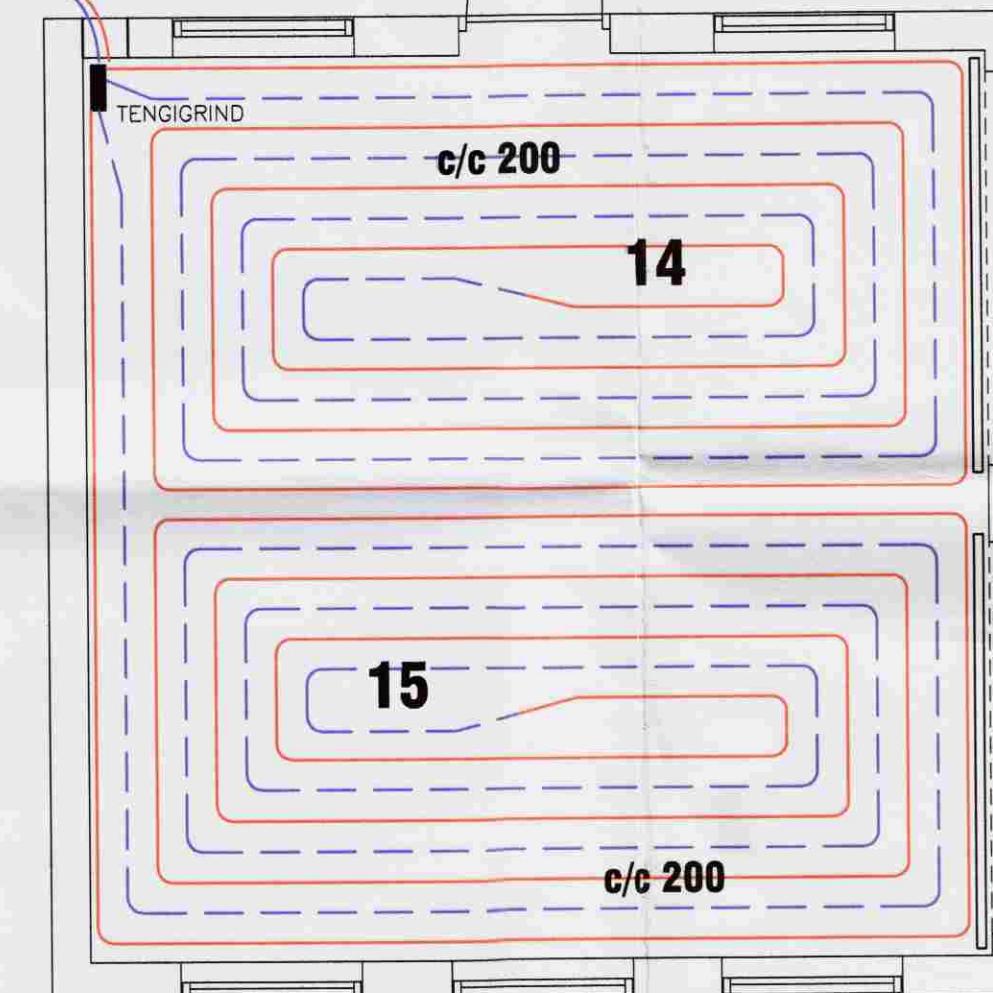


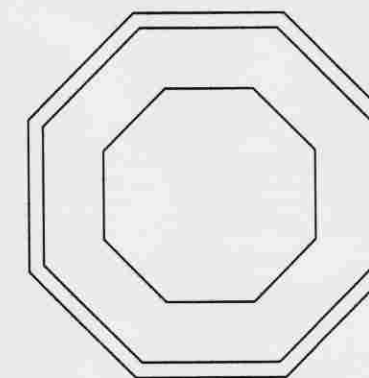
GRUNNA SKAL VOTRYMI OG BERA SIDAN A "DÖK I DÖS".
(NOTA MÁ T.D. GRUNNTAK EINA UMFERD OG SIDAN
TVÉR UMFERDIR AQUAPOXY TVEGGJA ÞÁTTA LAKK).



DEILIKISTA:
FRAM OG BAKRÁS DEILIKISTU ER
#20 PE-X Í 2x #50-70 IDRATTARRÖRUM MILLI HÚSA.
LAGNIR FRÁ DEILIKISTU
AÐ RÝMUM ERU
#17 PEX Í IBÚD OG #20 Í SKUR.



ATHUGIÐ!
HITALAGNIR Í BÍLSKÚR
STEYPAÐ Í 140mm ÞYKKA PLÖTU.



**FARA SKAL VEL YFIR LEIÐBEININGAR FRÁ FRAMLEIÐANDA
ÁÐUR EN NIÐURLAGNING LAGNA FER FRAM !**

FRAMKVÆMD PRÓFS:

PRÓFUNARÞRYSTINGUR ER 1.5xHÁMARKSÞRYSTINGUR FRÁ VEITU Ppróf=1.5xPveitu
(MINNST 15bar FYRIR NEYSLUVATN EN 9bar FYRIR HITALAGNIR)

VIÐ FORPRÓF SKAL AUKA ÞRYSTING UPP Í 15bar (9bar) OG BÍÐA Í 10 MÍN AUKA
ÞÁ ÞRYSTING AFTUR UPP Í 15 bar (9bar) OG SIDAN AFTUR EFTIR 20 MÍN.

EFTIR 30 MÍN B SKAL SKRÁ NIÐUR ÞRYSTING OG AFTUR EFTIR 60 MÍN C OG MÁ
ÞRYSTINGUR EKKI HAFA FALLIÐ UM MEIRA EN 0,6bar.

ADALPRÓFIÐ FER FRAM Í BEINU FRAMHALDI OG ÞRYSTINGUR Í D MÁ EKKI HAFA FALLIÐ
MEIRA EN 0,2bar Á 120 MÍN FRÁ C TIL BESS AÐ PRÓF TELJIST HAFA VERIÐ LOKIÐ
MED FULLNÆGJANDI ÁRANGRI.

NIÐURSTÖÐUR ÞRYSTIPRÓFANA:

1. FORPRÓFUN:

PRÓFIÐ HEFST KL: _____ A _____ bar
ÞRYSTINGUR EFTIR 30 MÍN. _____ B _____ bar
ÞRYSTINGUR EFTIR 60 MÍN. _____ C _____ bar

2. ADALPRÓFUN:

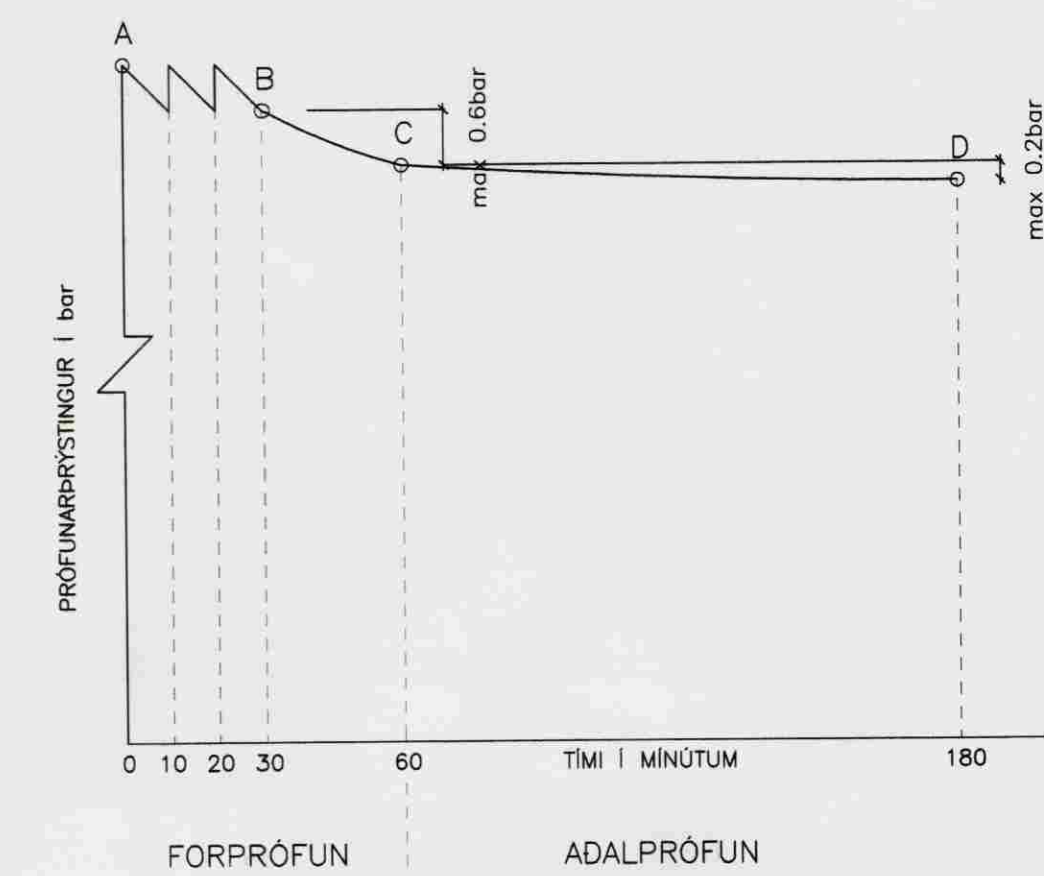
ADALPRÓF BYRJAR EFTIR _____ C _____ bar
AÐ FORPRÓFI LYKUR KL: _____ D _____ bar
ÞRYSTINGUR EFTIR 120 MÍN.

LEKI O JÁ O NEI

PIPULAGNINGAHEIÐARL _____

DAGSETNING _____

FRAMKVÆMT AF _____



SKÝRINGAR VÍÐ LAGNIR

GÖLFHITALAGNIR:

ÖLL PÍPUMÁL ERU NAFNMÁL Í MM.
HITALAGNIR Í IBÚD ERU #17x2,0 PE-X, PB EDA ALPEX
MED SÜREFNISKÁPU EN 20x2,0 PE-X EDA ALPEX
MED SÜREFNISKÁPU Í SKUR.
RÖR ERU LÖGD Í TAKKAMÖTTUR EDA ÁLDÜK OG
FLÖTAD YFIR MED ANHYDRIT.
RÖR ERU FRAMLEIÐD SAMKVÆMT DIN 4726.
HITALAGNIR SKAL ÞRYSTIPRÓFA MED KÖLDU VATNI
Í 3 KLST. VIÐ 9 BAR ÞRYSTING OG TAKA SKAL
ÞRYSTINGINN EFTIR 30 MÍN, 60 MÍN OG SVO Í
LOK PRÓFUNARTÍMA.
NIÐURSTÖÐUR SKAL SETJA Á MEDFYLGJANDI PRÓFUNARBLAÐ.
ALLT LAGNAEFNI SKAL VERA VOTTAD FRÁ
RANNSÖKNARSTOFNUN BYGGINGARÍDNADARINS.
LÍNGERDIR: — FRAMRÁS GEISLA (TÜR)
— BAKRÁS GEISLA (RETÜR)

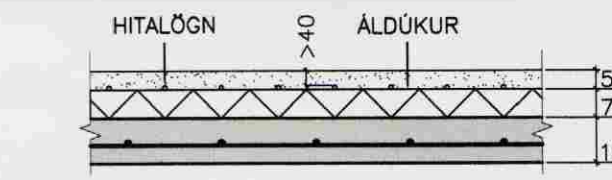
ATHUGIÐ:

SETJA SKAL 8MM ÞENSLUBORDA MILLI VEGGJA OG ÍLAGNAR
Á ÞAÐ VIÐ UM ALLA VEGGI OG Í HURDARGÖT. MILLIVEGGIR
SKULU NÁ NIÐUR Á STEYPTA PLÖTU, EKKI LÍMA ÞÁ NIÐUR
Á ÍLÖGN.

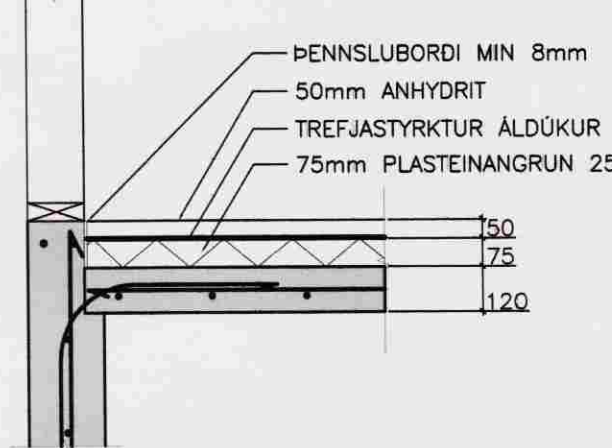


LAGNIR SKAL FESTA
TRYGGILEGA VIÐ JÄRNASGRIND
MED ÞENSLUM.
MILLIBÍL ÞENSLA SKAL
EKKI VERA MEIRA EN
0,8 TIL 1,0 METRAR.

STADSETNING HITALAGNA
Í BÍLSKÚR
MKV. 1:20



STADSETNING HITALAGNA Í IBÚD
MKV. 1:20



STADSETNING HITALAGNA
Í IBÚD
MKV. 1:20

ÚTGÁFUERLI

ÚTGAFA NR.	ÚTGEFT DÖG.	ÚTGEFT AF	SKÝRINGAR
1	04.08.2006	J.Á.	FRUMÚTGAFA



BÆJARHOLT 11, LAUGARÁSI

GRUNNMÝND GÖLFHITALAGNA MKV. 1:50

SNID MKV. 1:20

SKÝRINGAR MKV. 1:50

HNAMA: GÍSLI RAFN GYLFASON TEKNA: GÍSLI RAFN GYLFASON

VERÐNÖMUR: 0536 SKYRANÖMUR: 0536-560-U1

DAGSETNING: 04.08.2006 SAMRÁÐ: TEKING NÖMUR: 560

020365-5799