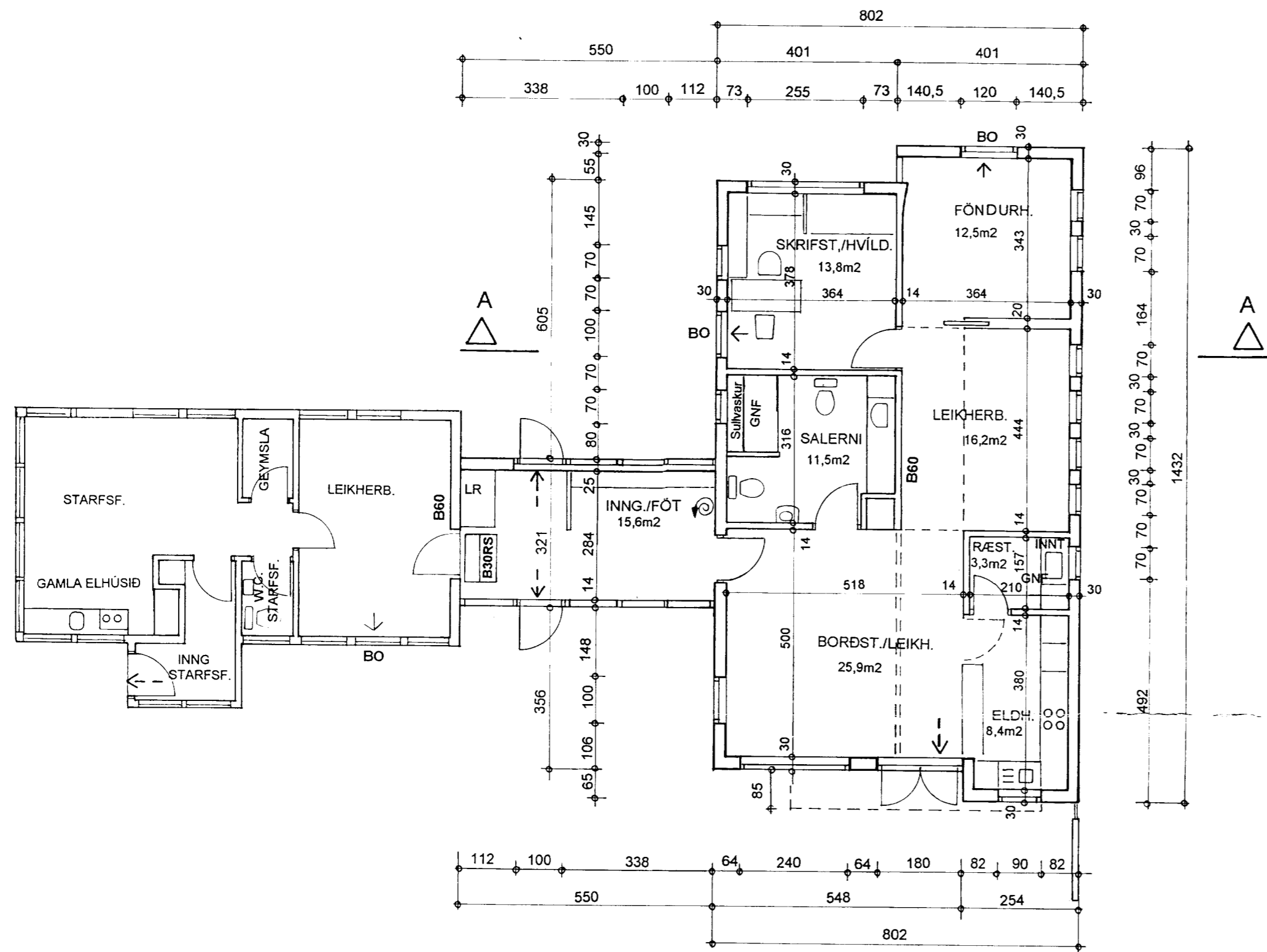


Saup. 28/7 '98
Inga Sigurjónsdóttir

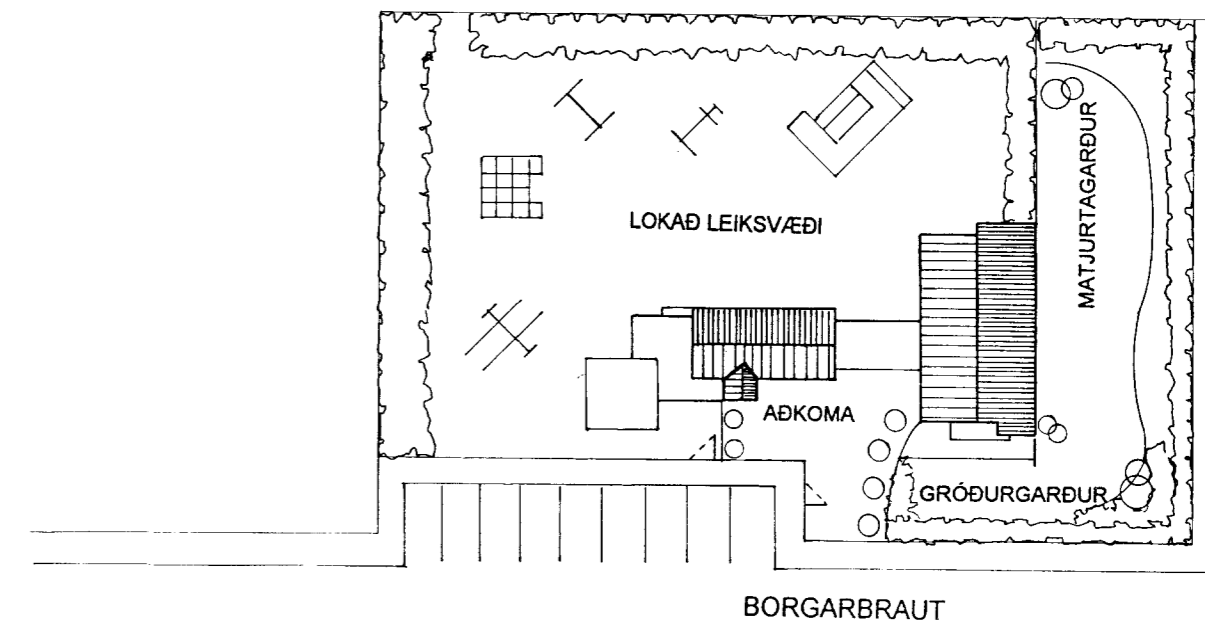


ELDRI BYGGING
53m²

TENGBYGGING

NÝBYGGING

SETT VERÐA UPP ÚTILJÓS, NEYÐARLÝSING OG LAGT FYRIR BRUNAVIÐVÖRUNAKERFI HANDSLÖKKVITÆKI STAÐSETT NÁLÆGT ADALÚTGANGI OG ÚTGANGI ÚR GAMLA HÚSINU, ELDVARNARTEPPI Í ELDHÚSI Í NÝBYGGINGU OG Í ELDHÚSINU Í GAMLA HÚSINU.



HÚSAGERÐ

Timburhús á steiptum grunni. Útveggir með 150 mm grind, einangraðir með 150 mm þéttull(steinull), klæddir að utan með 2mm álkasettum og að innann með spónaplötu að innra lagi og gífsi að ytra lagi. Þak með 225 mm sperrum, borð af mænuás úr límré og burðavegg í miðju húss. Þak einangrað með 180mm þakull (steinull), klætt báruáli að utan og gípsi að innan. Gluggar úr timbri með álgerlistum. Allir milliveggir á timburgrind einangraðir með þilull(steinull) kæddir með spónaplötu að innra lagi og gífsi að ytra lagi. Burðaveggur í miðju hússins á timburgrind einangraður með þéttull (steinull) klæddur með spónarplötu að innra lagi og gífsi að ytra lagi.

KÁTABORG - BARNAHEIMILI BORG Í GRÍMSNESI. VIÐBYGGING OG TENGBYGGING.

AÐALTEIKNING GRUNNMYND AFSTÖÐUMYND	HANNAÐ: INGA SIGURJÓNSDÓTTIR FAI	BLAÐ NR. 1
	ADSTOD: GUNNLAUGUR B. JÓNSSON FAI	
	KVARDI: 1:100 OG 1:500	
	BREYTT:	

REYKJAVÍK: 27.07. 98.

INGA SIGURJÓNSDÓTTIR ARKITEKT FAI SKÓLAVÖRDUSTÍG 28 SIMI: 562-6163
101 REYKJAVÍK FAX: 562-6123

Inga Sigurjónsdóttir