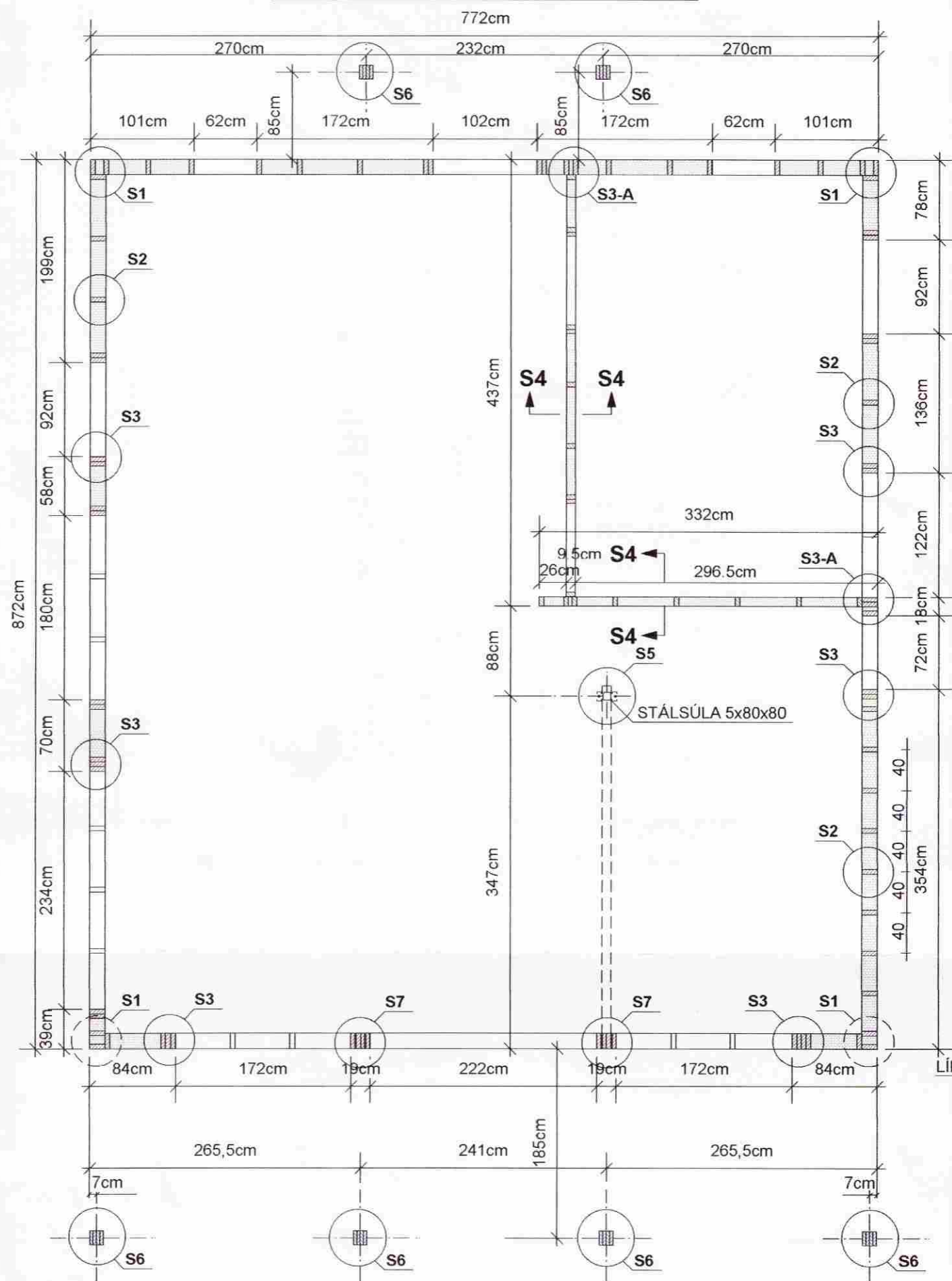


GRUNNMYND AF VEGGJUM Á 1.HÆÐ, MKV. 1:50



SÉRMYND: S1 MKV. 1:5

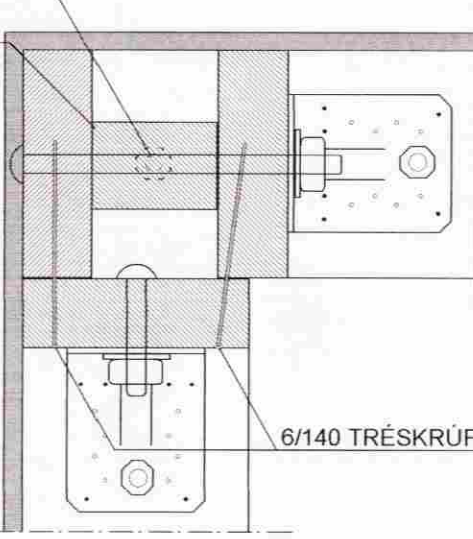
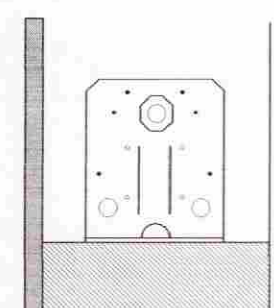
FRÁGANGUR HORNA

BMF-VINKLAR NR.105 MEÐ STYRKINGU
FESTING VIÐ FÓTREIM:
6 STK BMF-40/40 KAMBSAUMUR
1STK 12/200 MÚRBOLTI
(BORÐ SÉ MEÐ 12 mm STEINBOR)
FESTING VIÐ STÖÐIR:
6 STK BMF-40/40 KAMBSAUMUR
1 STK 12mm BORDABOLTI (12/80 OG 12/200)

TRÉKUBBUR KOMI Á MILLI VIÐ BOLTA
ATH. MUNA AÐ FYLLA HOLRÚM MEÐ
STEINULL ÁÐUR EN GRIND ER KLÆDD

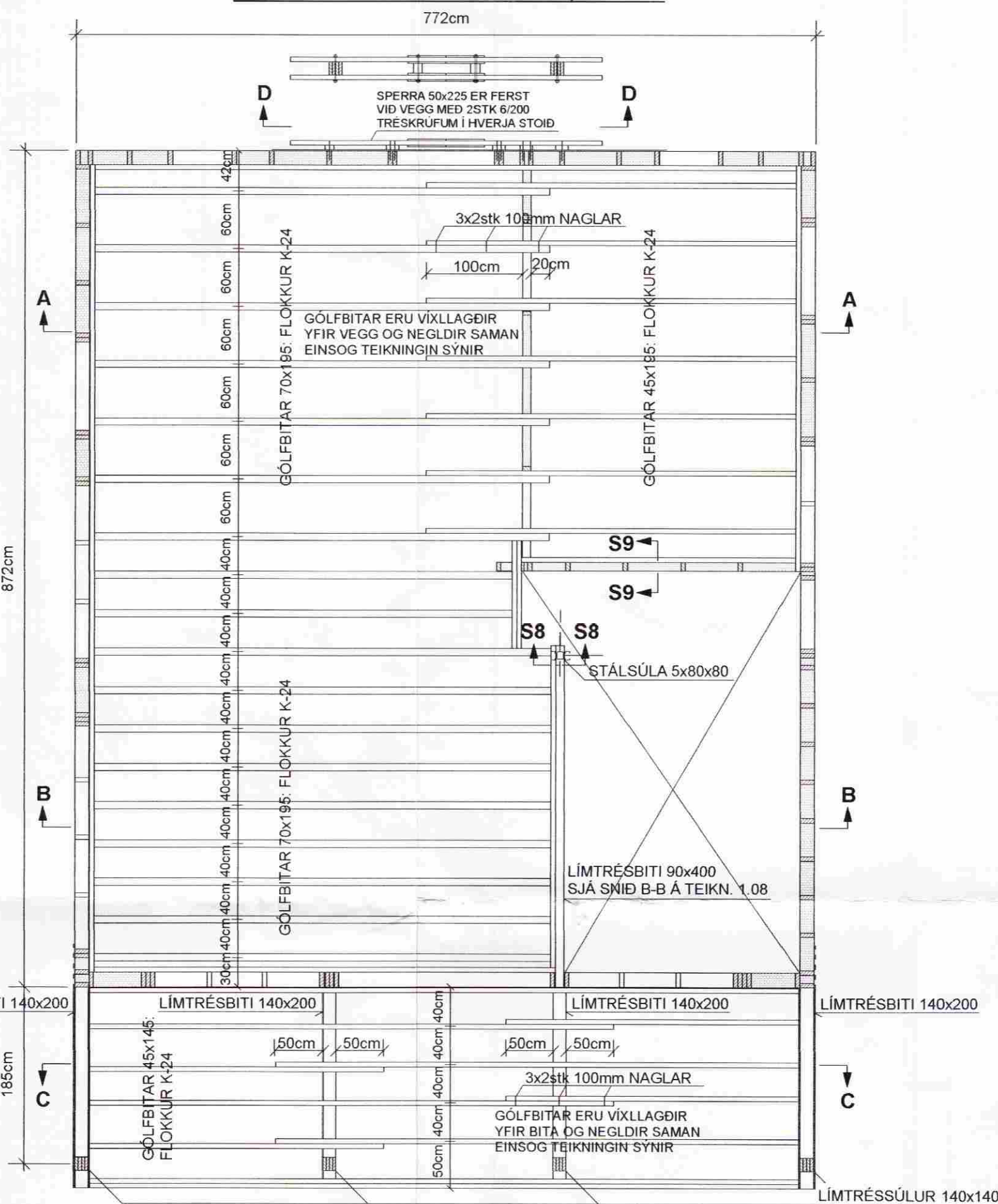
FESTING VIÐ STÖÐIR:

6 STK BMF-40/40 KAMBSAUMUR
1 STK 12mm BORDABOLTI
(12/80 OG 12/200)



6/140 TRÉSKRÚFUR C/C 40 cm

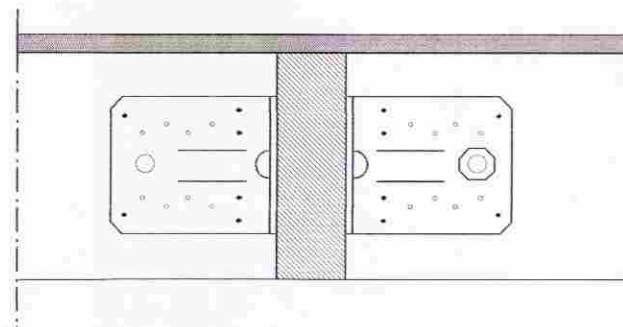
GRUNNMYND AF GÓLBITUM YFIR 1.HÆÐ, MKV. 1:50



SÉRMYND: S2 MKV. 1:5

GILDIR ALMENNT UM FESTINGU
STOÐA VIÐ FÓTREIM

BMF-VINKLAR NR.105 MEÐ STYRKINGU
FESTING VIÐ FÓTREIM:
6 STK BMF-40/40 KAMBSAUMUR
1STK 12/200 MÚRBOLTI (Í GEGNUM ANNAN VINKILINN)
ATH. Í GEGNUM BÄÐA VINKLA EF STOÐ VIÐ GLUGGA
(BORÐ SÉ MEÐ 12 mm STEINBOR)
FESTING VIÐ STÖÐIR:
6 STK BMF-40/40 KAMBSAUMUR

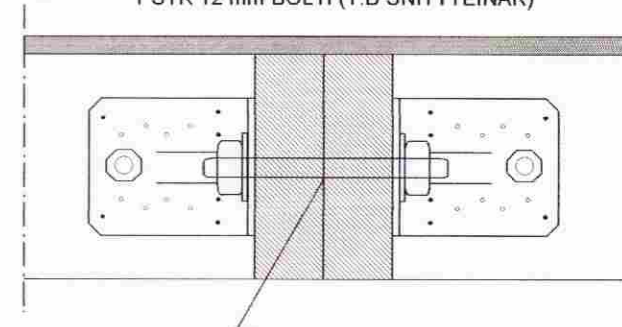


ÞARSEM BIL ER MILLI STOÐA (S3-A) SKAL TRÉ-
KUBBUR KOMA Á MILLI STOÐA (SBR. SÉRMYND: S1)

SÉRMYND: S3 MKV. 1:5

GILDIR UM FESTINGU
TVÖFALDRA/ÞREFALDRA/FJÓRFALDRA
STOÐA VIÐ FÓTREIM

BMF-VINKLAR NR.105 MEÐ STYRKINGU
FESTING VIÐ FÓTREIM:
6 STK BMF-40/40 KAMBSAUMUR
1STK 12/200 MÚRBOLTI
(BORÐ SÉ MEÐ 12 mm STEINBOR)
FESTING VIÐ STÖÐIR:
6 STK BMF-40/40 KAMBSAUMUR
1 STK 12 mm BOLTI (T D SNITTEINAR)



MÓTTEDIÐ
06 JULI 2010
Guðni Þórunn
Byggingafræðingur, Árnessýslu og Flóahnr.

SKÝRINGAR :

EFNI Í TIMBURGRIND ER 50x150 . 4 FLOKKUR HÚSPURRT (STYRKARFLOKKUR K-18)
(MÆLT ER MEÐ ÞVI AÐ NOTAÐ SÉ ALHEFLAÐ OG AFRÉTT, EFNI 45x145)
FÓTSTYKKI TIMBURGRINDAR SÉ ÚR GAGNVÖRÐU EFNI
SETJA SKAL TJÖRUPAPPA MILLI FÓTSTYKKIS OG SÖKKULS
ALLAR SPERRUR ERU 50x225 C/C 60 cm FLOKKUR K-18
LÍMTRÉ ER T-40
SÉRSMÍÐAÐAR STÁLFESTINGAR, STÁLSÚLUR OG STÁLBITA SKAL
MÁLA MEÐ RYÐVARNARGRUNNI, STÁLGÆÐI ST-37
BOLTA SKAL MEÐ 12 mm SNITTEINUM Í GEGNUM TVÖFALDRA/ÞREFALDRA STÖÐIR C/C 120cm
STÖÐIR KOMA BEGGJA MEGIN VIÐ STÁLSÚLUR
BOLTA SKAL MEÐ 12 mm SNITTEINUM Í GEGNUM STÁLSÚLU OG STÖÐIR C/C 120cm
ALLUR SAUMUR, BOLTA OG STÖÐLUD FESTITENGI SKULU VERA HEITGALVANISERUD
STÁLGÆÐI BOLTA / SNITTEINA ER 8.8
ALLAR SUÐUR ERU a=6mm
ATH. AÐ SÚLUM ER FEST VIÐ UNDIRSTÖÐUR MEÐ ÍSTEYPTUM BOLTUM
SEM KLÆDDUR ER UTANÁ TIBURGRIND
TIMBURGRIND ER KLÆDD AÐ UTAN MEÐ 12 mm OPNUM VATNSPOLNUM KROSSVIÐ
SEM NEGLA SKAL VIÐ GRIND MEÐ 31/40 KAMBSAUM C/C 10 cm Í HVERJA STÖÐ
FÓTSTYKKI, TOPPSTYKKI OG LAUSHOLT
KROSSVIÐURINN SÉ AÐEINS SAMSETTUR Á HEILUM STÖÐUM (EKKI YFIR GLUGGUM)

EFNI Í MILLIGÓLF ER (SJÁ GRUNNMYND) ALHEFLAÐ OG AFRÉTT.
RAKASTIG 8-10% (STYRKARFLOKKUR K-24)
OFANÁ GÓLFBITA ER KLÆTT MEÐ 22mm NÓTUÐUM VATNSPOLNUM SPÓNAPLÖTUM SEM
SKRÚFAST Í VATNSHELT LÍM MEÐ 4/60mm SKRÚFUM C/C 15cm
SAMI FRÁGANGUR SÉ Í GÓLFI OFANÁ TOGBÖND (SVEFNLOFT)

ATH. FRÁGANGUR ÞAKBRÚNA, EINANGRUN OG ÚTLOFTUN, SJÁ TEIKNINGAR ARKITEKTS.

TIMBURSTÆRDIR BOLTA OG SAUMUR ER Í MILLIMETRUM
ALLAR MÁLSETNINGAR ERU Í SENTIMETRUM

INNVEGGIR - SKÝRINGAR
(Á VIÐ UM INNVEGGI SEM SÝNDIR ERU Á GRUNNMYND)

GRINDAREFNI Í INNVEGGJUM ER 45x95 OG SKAL FESTA STÖÐIR VIÐ BOTNSTYKKI
EINSOG SÝNT ER Á SÉRMYND S4
BOTNSTYKKI ER FEST VIÐ PLÖTU MEÐ 12/160 MÚRBOLTUM C/C 60
STÖÐIR ERU FESTAR VIÐ TOPPSTYKKI Á SAMA HÁTT
TOPPSTYKKI ER FEST VIÐ HVERT LAUSHOLT/GÓLFBITA
MEÐ 2 STK 6/140 TRÉSKRÚFUM
STÖÐ VIÐ ÚTVEGG ER FEST VIÐ STÖÐIR Í ÚTVEGG MEÐ 6/140 TRÉSKRÚFUM C/C 40 cm
INNVEGGJIR ERU KLÆDDIR BEGGJA MEGIN MEÐ 12 mm RAKAPOLNUM SPÓNAPLÖTUM
ATH. INNVEGGUR Á 2.HÆÐ (SJÁ SNIÐ B-3, Á TEIKN. 1.08) ER KLÆDDUR MEÐ 16mm SPÓNAPLÖTUM
SEM FESTAR ERU Á SAMA HÁTT OG KROSSVIÐUR UTANÁ GRIND Í ÚTVEGGJUM
YFIR SPÓNAPLÖTUR KOMA 13 mm GIFSPÖTUM (VALMÓGULEIKI)
AÐRA INNVEGGI MÁ KLÆÐA MEÐ GIFSPÖTUM
EF INNVEGGIR ERU PANILKLÆDDIR BEINT Á GRIND ÞÁ SKAL SETJA
SKÁSTÝFUR Í VEGGI EFTIR FYRIRMÆLUM FRÁ BURDARÞOLSHÖNNUÐI

TEIKN.NR. 1.02
KVARÐI: 1:50, 1:5
DAGS. JÚNÍ 2010

Tækniangur ehf.
KT.450586-1889
Kirkjustétt 26, 113 Reykjavík
Sími:564 22 44, Netf. taekniangur@simnet.is

HANNAÐ: MG

VERKEFNI: BJARKARBRAUT 4 - Í LANDI BJARKARBORGAR GRÍMSNESI ÁRNESSÝSLU

TEIKNAD: MG

BURDARVIRKI: VEGGIR OG MILLIGÓLF, GRUNNMYNDR, SÉRMYNDR S1-S3 OG SKÝRINGAR

YFIRFARIÐ:

Magnús Gylfason KT.201251-4199

Undirskrift Aðalhönnuðar

[Signature]

169154 2527