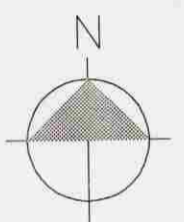


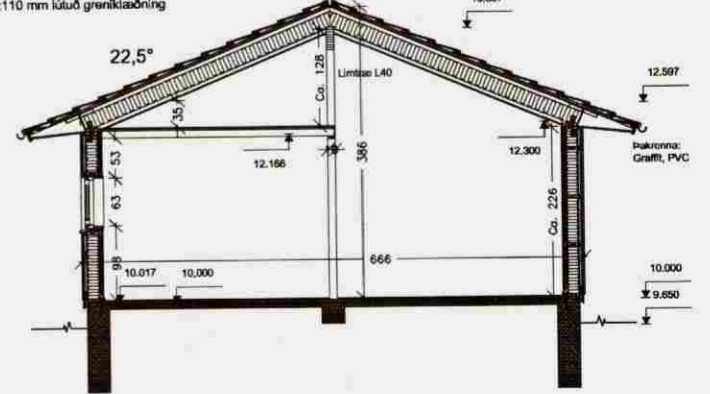
Heltur pottur með læstu loki skv. gr. 08-3 í byggingarreglugerð.

- Floerþykki: Flór í heild er 230mm.
- 1. STOFA
Gólf: 14 mm hefur slúðrin áskur, 3-stöfla.
Vegg: 15 mm útlasaður grænperli.
 - 2. ELDHÚS
Gólf: 14 mm hefur slúðrin áskur, 3-stöfla.
Vegg: 15 mm útlasaður grænperli.
 - 3. BAÐHÉRBERG
Gólf: 14 mm hefur slúðrin áskur, 3-stöfla.
Vegg: 15 mm útlasaður grænperli.
 - 4. SVEFNAHERBERG
Gólf: 14 mm hefur slúðrin áskur, 3-stöfla.
Vegg: 15 mm útlasaður grænperli.
 - 5. SVEFNAHERBERG
Gólf: 14 mm hefur slúðrin áskur, 3-stöfla.
Vegg: 15 mm útlasaður grænperli.
 - 6. SVEFNAHERBERG
Gólf: 14 mm hefur slúðrin áskur, 3-stöfla.
Vegg: 15 mm útlasaður grænperli.
 - 7. GANGUR
Gólf: 14 mm hefur slúðrin áskur, 3-stöfla.
Vegg: 15 mm útlasaður grænperli.
 - 8. GEYMSLA
Gólf: 14 mm hefur slúðrin áskur, 3-stöfla.
Vegg: 15 mm útlasaður grænperli.
 - 9. GEYMSLA
Gólf: 14 mm hefur slúðrin áskur, 3-stöfla.
Vegg: 15 mm útlasaður grænperli.
 - 10. WC
Gólf: 14 mm hefur slúðrin áskur, 3-stöfla.
Vegg: 15 mm útlasaður grænperli.



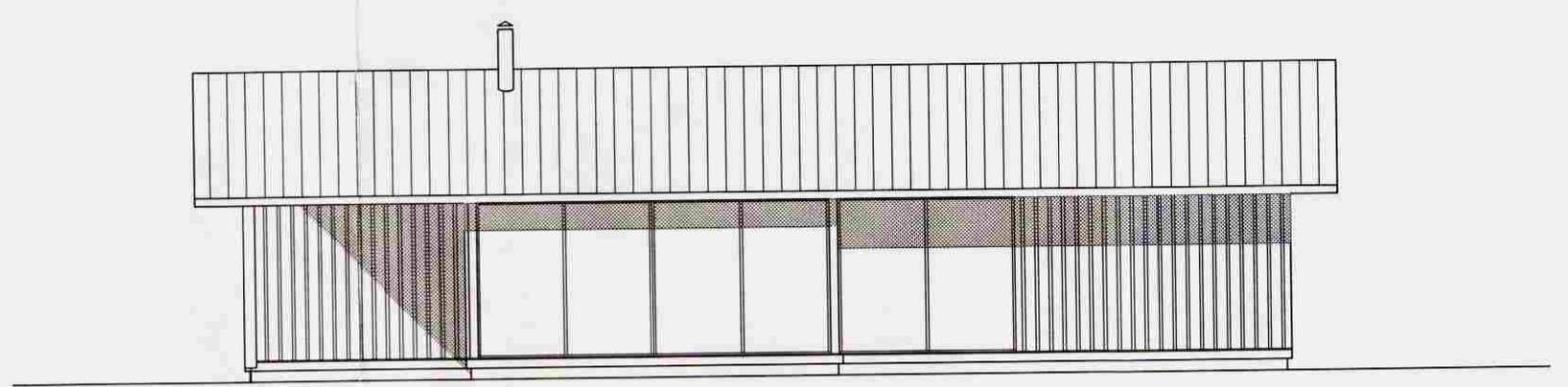
GRUNNMYND JARÐHÉÐAR 1:100

- ÞAK: U-gildi=0,19 W/m²°C
Decapack Lítur, Kolevar, 38x56 mm þakklatur T-1, 25x50 mm afhéttargarstífl, Pappi, 15 mm vatnalínur krossvör, undir þak 50 mm loftsmarbi, 45x45 mm þaksperra c/c 81,3 cm þaksperra fest við rúm skv verkfræðingur, 190 mm steinullareinsgrun A37 með 80ðakum þoppo, 0,20 mm PE-ðala sem raksperra, 50 mm afhétt (loftsmarbi fyrir hlakagrip), 15x110 mm lúð grænklæðing.
- MILLIVEGGIR: U-gildi=0,49 W/m²°C
15x110 mm lúð grænklæðing, 45x70 mm burðargrind, 70 mm steinullareinsgrun A37, 15x110 mm lúð grænklæðing.
- ÚTVEGGIR: U-gildi=0,25 W/m²°C
22x142 mm flúsi og aflið, 21x52 mm þykkarflúsi og gaggráin "1 þá 2 klæðing", Lítur: Svartur MOKSALB 132206 (loftsmarbi), 28x45 mm afhéttargarstífl, 12 mm skilfandi OSB-3 platta, 45x145 mm hefluð burðargrind, c/c 60 cm, Stoðir festar við rúm með BF-Mínúlam. Rúm fest við útlök með 1m múrbólum skv. teikningu verkfræðings, 145 mm steinullareinsgrun A37, 0,20 mm PE-ðala rakavörn, 50 mm afhétting, 45 mm steinullareinsgrun A37, 15x110 mm lúð grænklæðing í herb, 15 mm trefjagáa fyrir flisar.

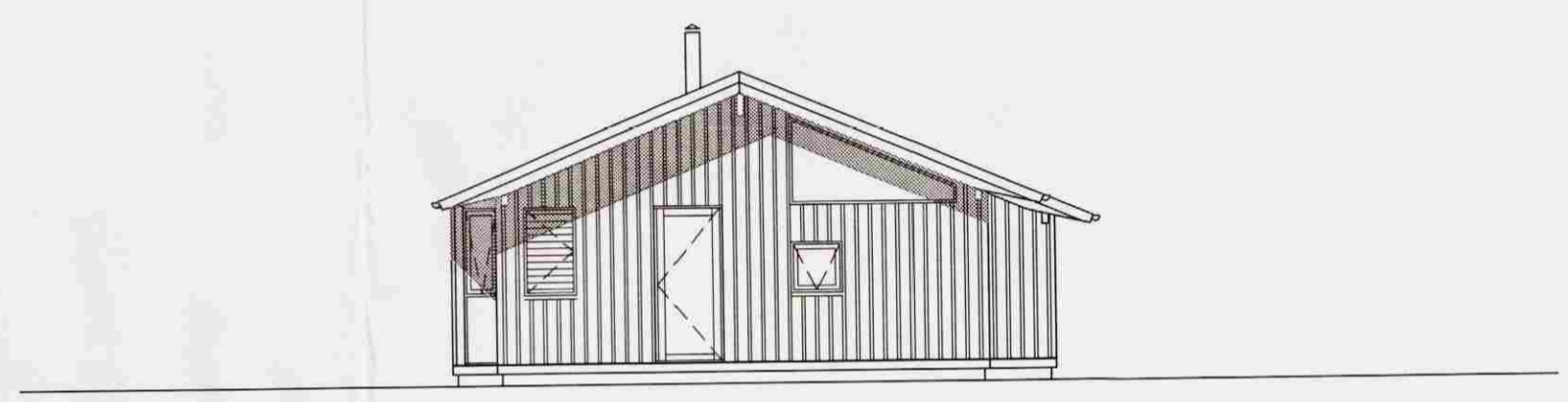


- GULF: 14 mm öflborfin hvítur áskur, 3-stöfla, 3 mm Tarkofex (88 ásamt 0,20 mm rakavörn), Malarfylling.
- VINDUER: U-gildi=1,2 W/m²°C
Gluggar og öf hurf eru tvöðu stöngrungerf.
- NEYSLUVATR: Helt og kalt vatn er í fíðum þax-örum.
F-x: Varmt og kaldt, udfert skjál í þax-er.
- RAFMAGN: Allar rafmagnslínur eru faldar.
- HITUN: Gólf heil í öllum rýmum.

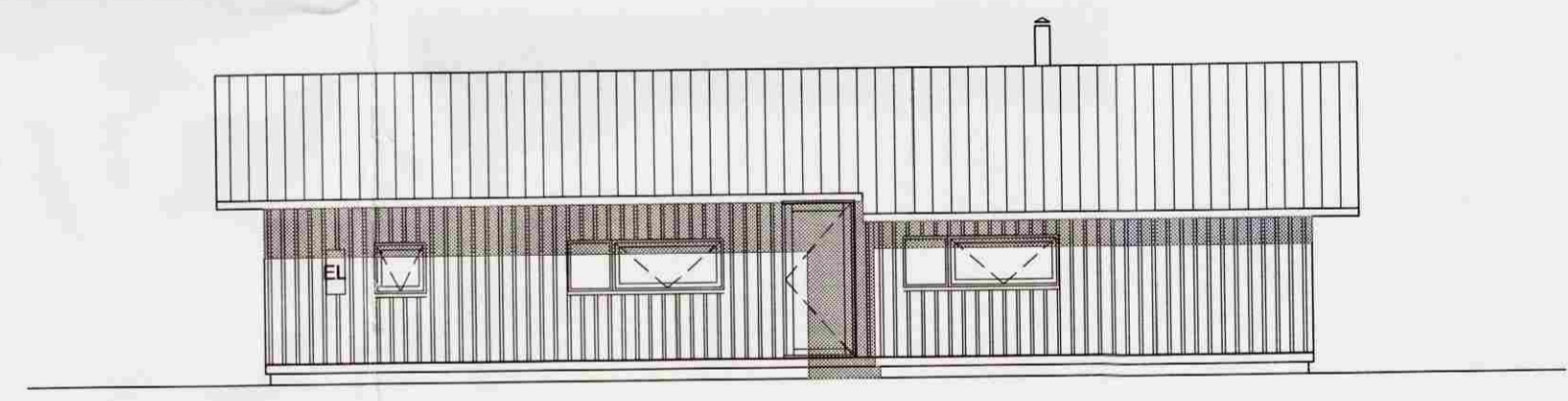
SNEIDING 1:100



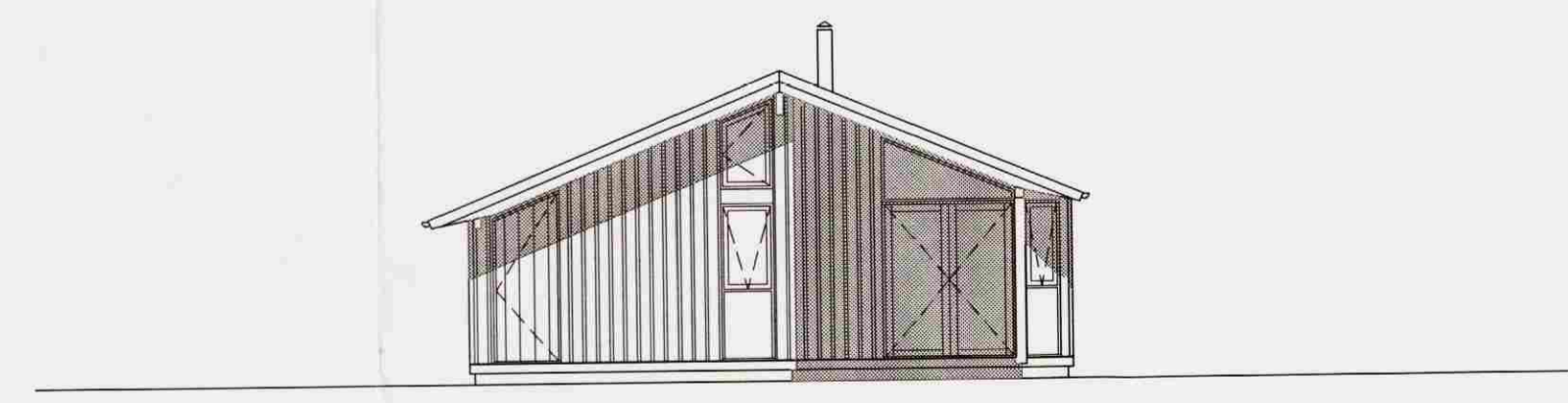
AUSTUR



AUSTUR



AUSTUR



AUSTUR

C:
B:
A:
BREYTINGAR: DAGS:

SUMARHÚS VIÐ KÓNGSVEG 3, MIDHÚS
ADALUPPDRETTIR
GRUNNMYNDR, SNEIDINGAR
OG ÚTLIT
VERK: EBK-0801
KVARDI: 1:100
DAGS: 16.04.08
TEIKN: SJ
SKRÁ: DWG

ÚTI INNI
ARKITEKTAR
ÞINGHOLTSSTRÆTI 27 101 REYKJAVÍK
SÍMAR 5527660 & 5627660 FAX 5627661
NETFANG: u@ul.is
VEFFANG: http://www.ul.is
BALDUR Ó. SVAVARSSON ARKITEKTAR FAI
120357-5149
JÓN ÞÓR ÞORVALDSSON ARKITEKTAR FAI
021256-7578