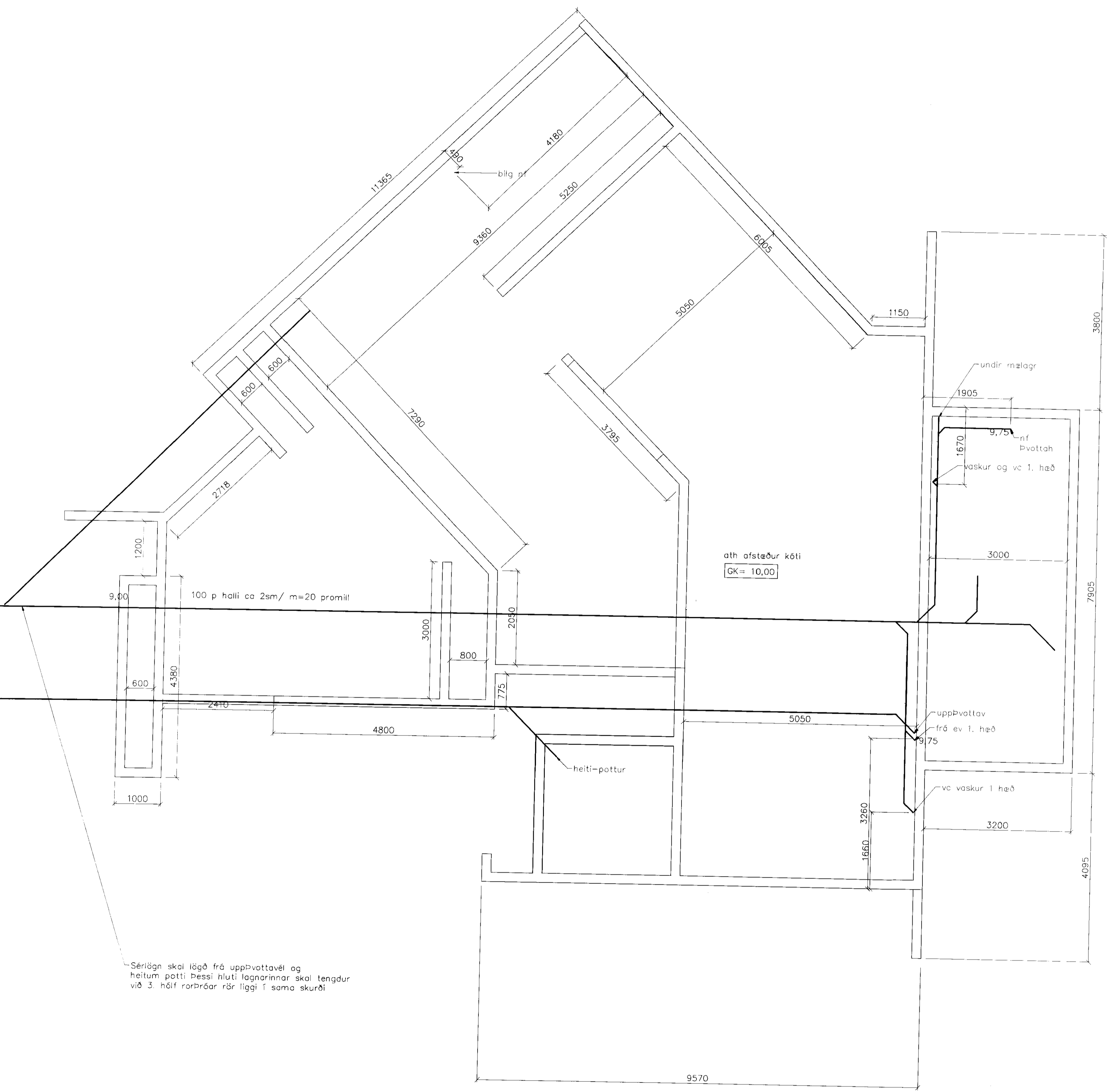


MÖTTEDIÐ
22. MAÍ 2011
Sveinur Þorleifsson



GRUNNMYND 1:50

AFSTÖÐUMYND
SJÁ TEIKN ARK

SKÝRINGAR

Fráveitulaðir undir botnplötu og utan með húsi skulu vera úr PVC.
 Aður en byrjað er á lagningu röra skal jafna undirlagið vandlega en undir og umhverfis rörin skal vera minnst 150 mm sandlag. Leggja skal rör með vandvirkni á sandlagið þannig að engar skemmdir verði á rörinu og það fái jafnan stuðning.
 Skeyta skal rör með þar til gerðum þéttihring. Þess skal gætt að rör geti þanast eðlilega.

Br.	Dags.	Eðli breytinga	Sign.

Grjóthólsbraut 9 Öndverðarnesi			
GRUNNLAGNIR			
MKV. 1:50 1:20			
DAGS. Maí 2011			
VERK NR. 2011			
TEIKN. NR. 1-01			
HANNAD SIG. ÞORLEIFSS. KT. 241148-3009			
TEIKNAD G.H.			
YFIRFARIÐ			

TEKNIÞJÓNUSTA SIGURDAR ÞORLEIFSSONAR ehf
 STRANDGÖTU 11 220 HAFNARFIRÐI
 Sími 666-4266 FAX 666-2676
 Email teknib@teknid.is