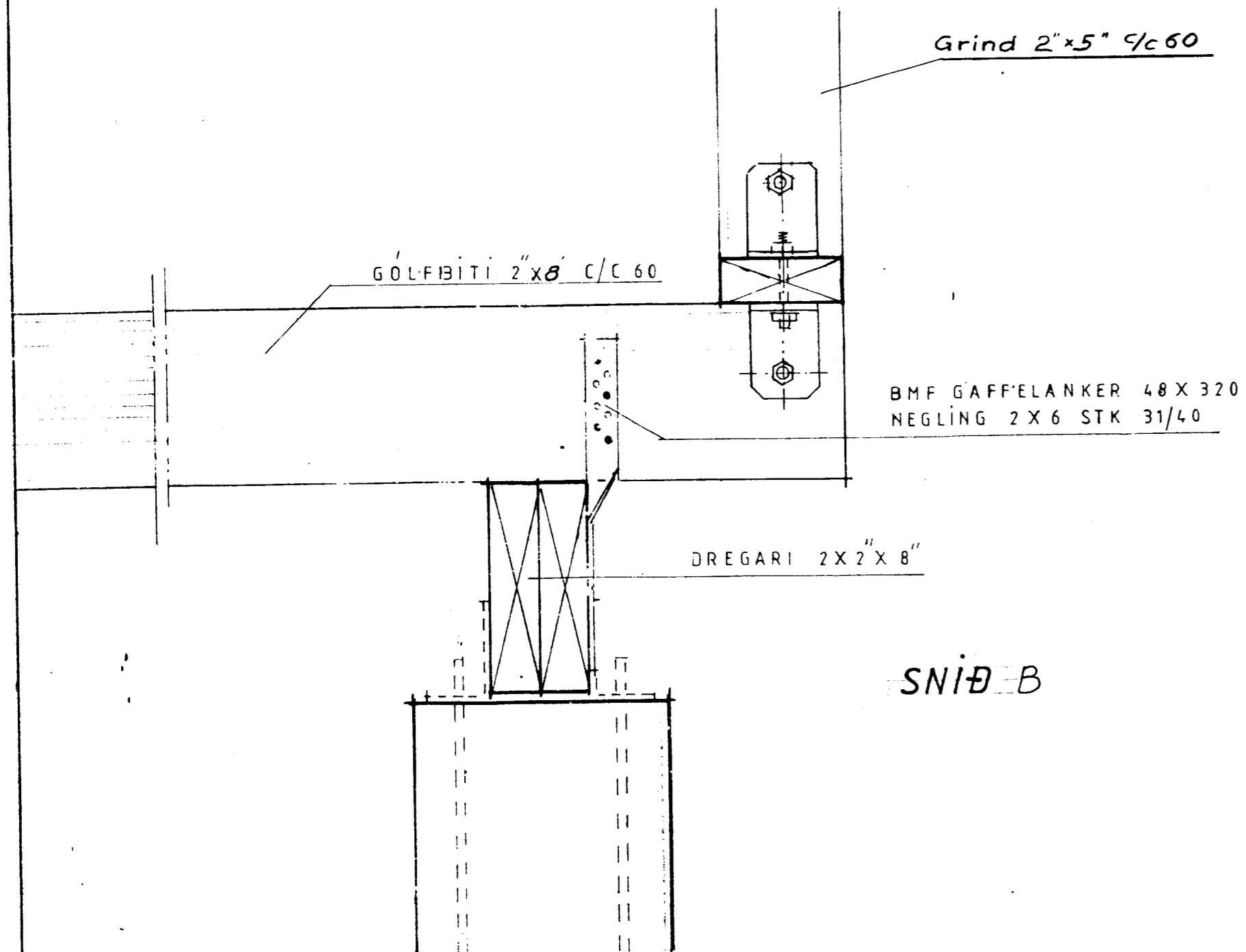


Ath;

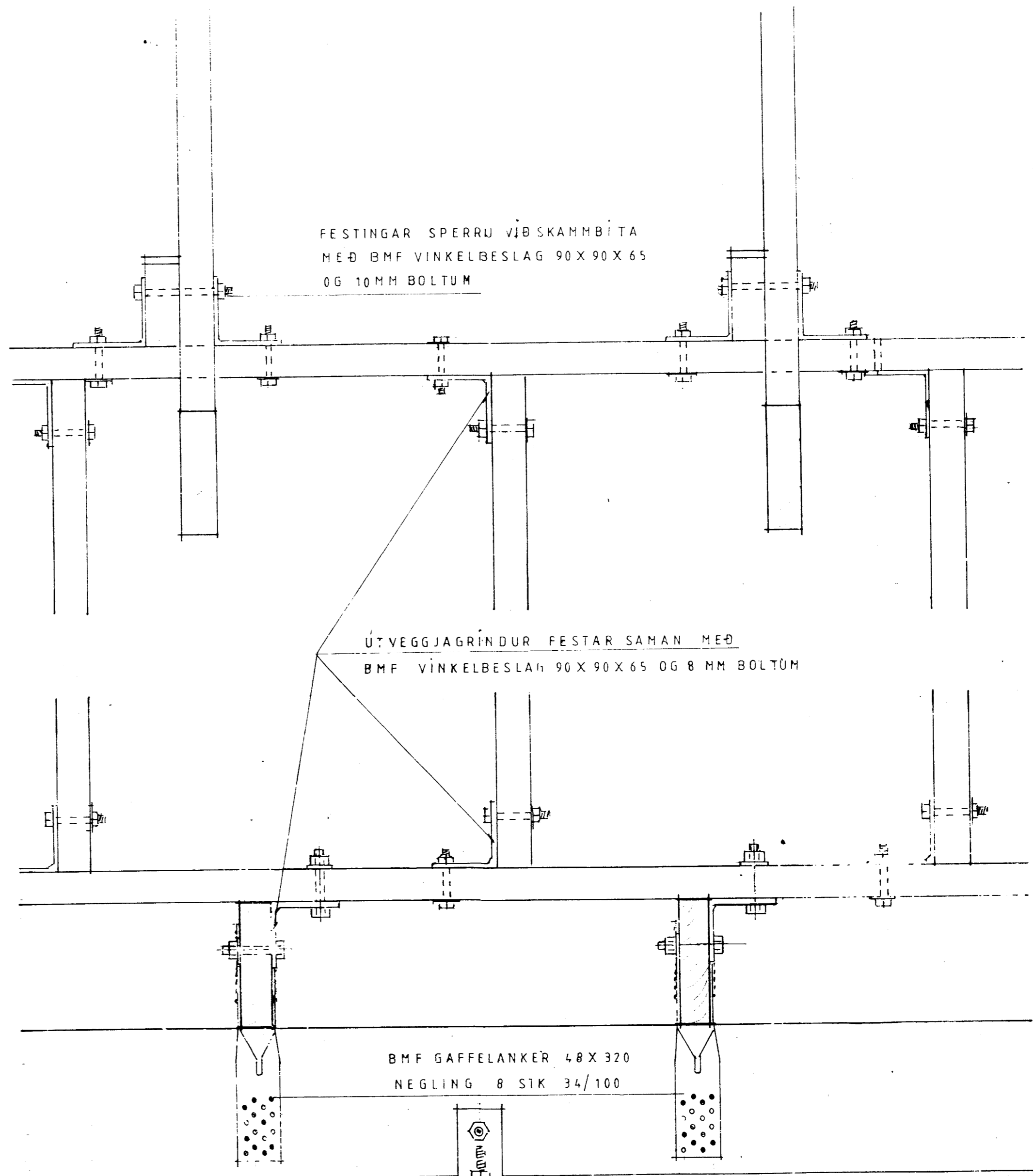
Efni í grind, sperrum, lektum, gólfþverböndum, dregerum og skammbitum skal vera fura eða greni sem inniheldur 12 til 14% raka.

Ekki er hægt að gagnfúaverja greni vegna þjettleika efnisins.

Notið ekki fúavörn á efni sem snýr inn í hús.



SNÍÐ B



SÉÐ FRAMAN Á GRIND

TEIKNIVANGUR

BINDING GRINDAR

Mkv 1:5	Sjá skýringar á útlitsmynd.	D Mars 97 R. Sig. AM. E. KM
------------	--------------------------------	-----------------------------------

Húsilandi 'Hests' Grimsneshreppi,  
Arnessýslu Lóð nr. 112 7685 m<sup>2</sup>

*Sigurður Arnaldsson T.F.R.*  
*Flötinn Magnússon* 22-17-2