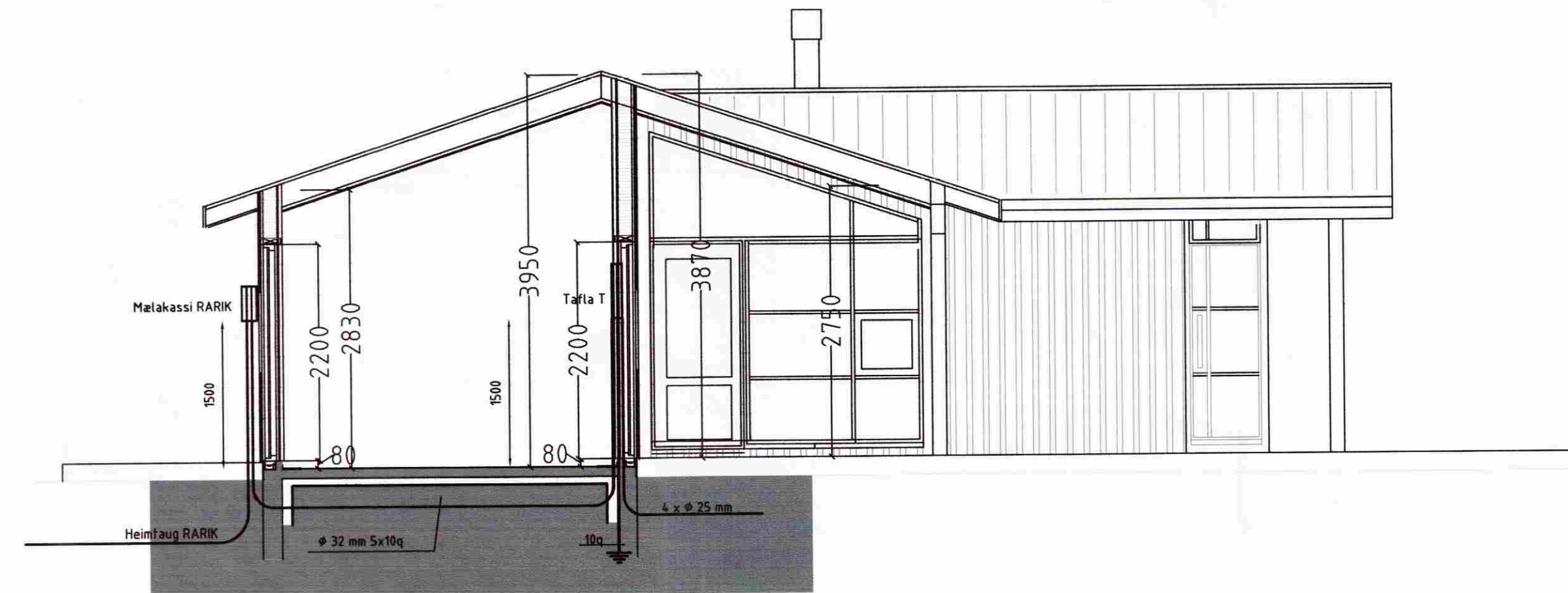


SNÍÐ A - A Í SÖKKULVEGG
SÝND ERU 2 NEDSTU STEYPU-STYRKJARJÁRN Í STEYPUMÓTI OFAN Á NEDSTU MÓTAVÍRUM



SNEIÐMYND D-D

MÓTTÉKID

13.11.2009

Byggingafultrúi uppsv. Árnæssyslu og Flóah. *[Signature]*

ALMENNAR SKÝRINGAR

Hæð rofa skal vera 110 cm.
Hæð fengla skal vera 20 cm.
Málstraumur rofa skal vera 10 A. } Nema annað sé tekið fram
Málstraumur fengla skal vera 16 A.
Pipur séu \varnothing 16 mm og vír 1,5 mm².
Allar lagnir skulu vera samkvæmt reglum Rafmagnseftirlits Ríkisins.

- ⊕ Jarðtenging
- ⊕² Tvöfaldur tengill
- ⊕ Einfaldur tengill
- ⊕ Rofi
- ⊕ Veggljós
- ⊕ Loftljós
- ⊕ Samrofi
- ⊕² Tvöfaldur rofi
- ⊕² Loftnets tengill
- ⊕ Tafla / mælakassi
- ⊕ Krossrofi
- ⊕ Símatengill
- ⊕ Hreyfiskynjari
- ⊕ Reyfiskynjari
- ⊕ Bjalla
- ⊕ Handboði
- ⊕ Þrýstirofi
- ⊕ Ljósdeyfir
- ⊕ Rör upp á næstu hæð
- ⊕ Rör niður á næstu hæð
- ⊕ Rör gegnum hæð
- ⊕ Rofi og tengill í sömu hæð (1100 mm)

HÖNNUÐUR:

Þór Stefánsson

YFIRFARIÐ:

Þór Stefánsson

SAMÞYKKT:

KT:

[Signature]

BREYTINGAR:

ÚTPRENTAD: 6.11.2009 08:47:29
SÍÐAST VISTAD: 6.11.2009 08:32:04

VERKHEITI:

Sumarbústaður
Hestur lóð nr. 71
Grímsnesi

VERKHLUTI:

Raflagnir
Sökkulskaut, snið og skýringar
Mkv: 1:50



RAFLAGNATEIKNINGAR
ÞÓR STEFÁNSSON RAFMAGNSIÐNFRÆÐINGUR
EYRAVEGI 32 SELFOSSI SÍMAR 482 3480 & 897 8718
NETFANG: rafteikn@selfoss.is FAX 482 3366

TÖLVUNAFN PLOTT DAGSETNING

Þór Stefánsson, Rafteikn.11.2009 08:47 RAFLÖGN-1503.dwg
SLÖÐ D:\VERK\SG.HÚS\HESTUR 71\

VERKNÚMUR BLAD
1503-2009-039 2 af 5
Október 2009