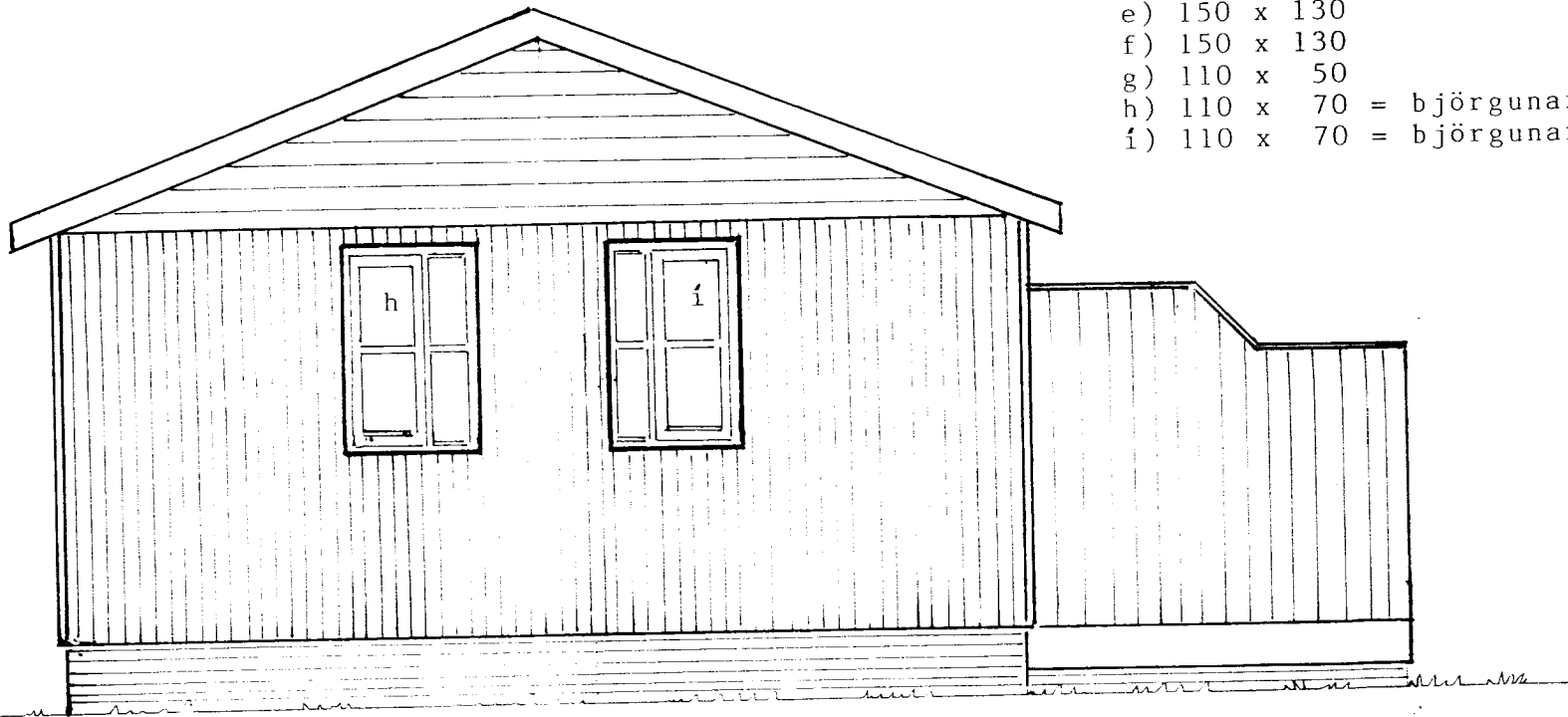


SUMARHÚS

Gluggamál.

- a) 150x130
- b) hurð 200 x 80
- c) 150 x 130
- d) hurð 200 X 80
- e) 150 x 130
- f) 150 x 130
- g) 110 x 50
- h) 110 x 70 = björgunarop
- i) 110 x 70 = björgunarop



Útlit norður.

björgunar op eru 40 x 100  
þar skulu ekki vera föst stormjárn.

öll mál í CM

Ó.K.Andersen	DRÖG Húsið er byggt af Húsið er byggt af Húsið er byggt af	HAFNAÐ ÓKA	TEIÐUNG ÓKA	TEIÐ 1K3	MÁL 1:40	DAG 6:02
		6	5			