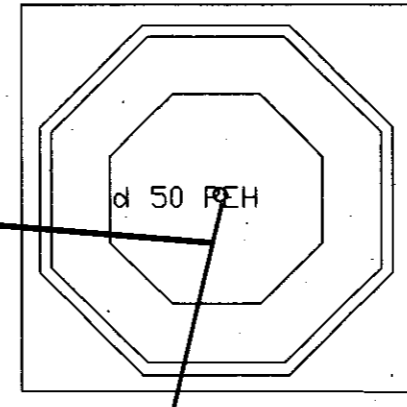
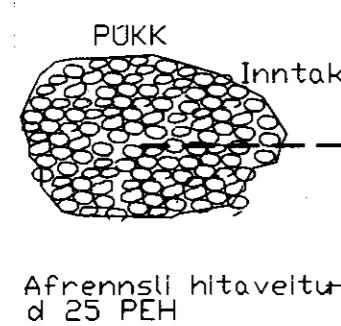
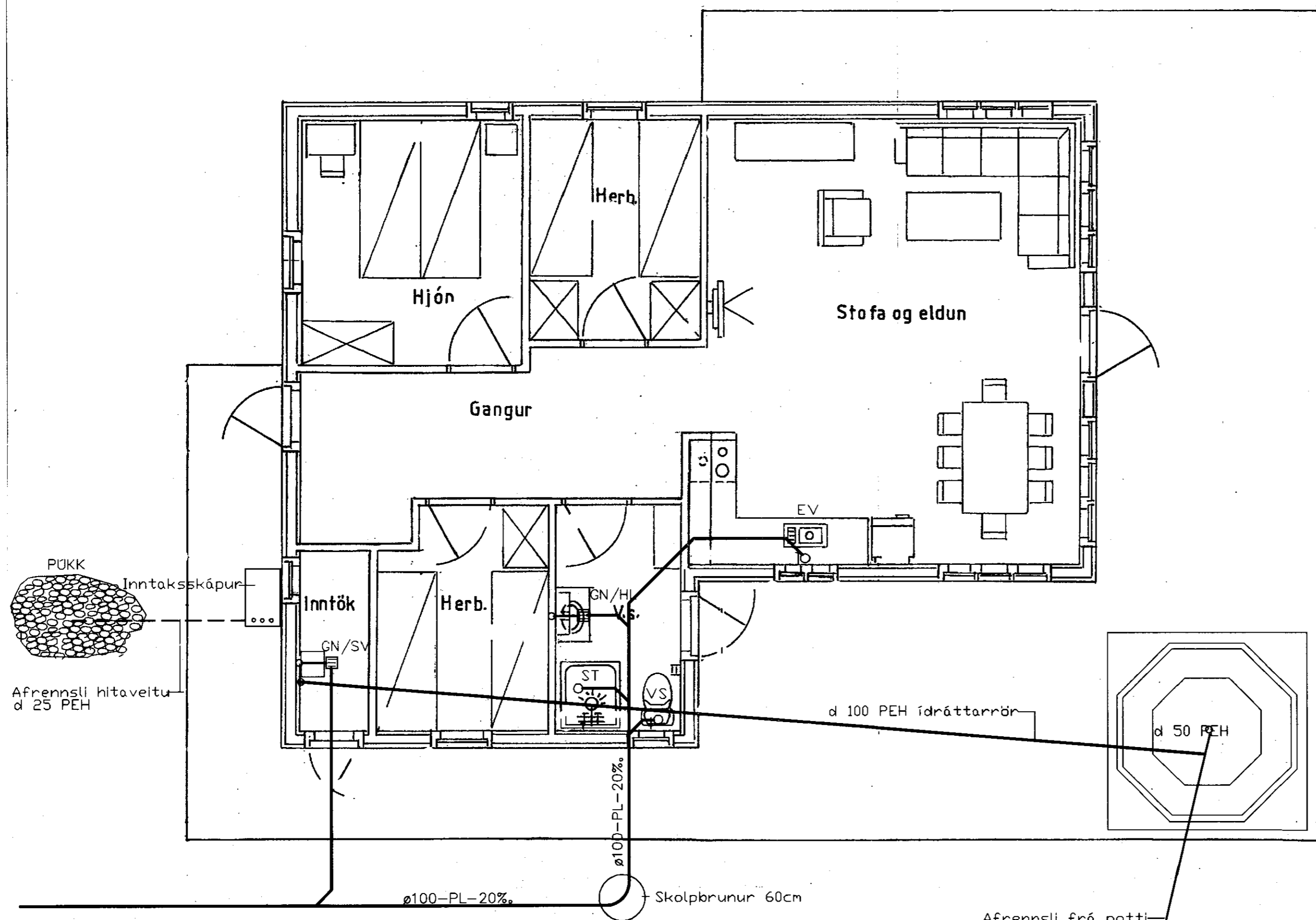


MÖTTEKID

27 MAÍ 2011

Árneseyri og Flóahúsi



Að rotbró sjá afstöðumynd Teiknivangs  
Fara skal eftir leiðbeiningum Hollustuverdar  
um stærð og frágang rotbróar

Afrænnslí frá potti  
d 50 PEH

SKÝRINGAR:

- VS Vatnssalerni
- HL Handlaug
- ST Sturta
- GN Gólfniðurfall með vatnslás og gegnumrænnslí
- SV Skolvaskur

Allar ónefndar pípu stærðir eru DN 100 og skal halli vera eins og fram kemur á teikningu.  
Allar frárennslislagnir eru PVC-plastlagnir.  
Allt efni og frágangur skal vera í samræmi við  
holræsareglugerð og íslenskur staðall IST 65  
um frárennslislagnir.

Allt efni skal vera vottað.

Staðsetning tækja sjá teikningar arkitekts

			<b>TEKNIÞJÓNUSTAN SF</b> Lögumla 5-108 Reykjavík sími 581 3844 fax 581 4740 e-mail olafur@tth.is  110350-4659		<b>SUMARHÚS Í LANDI</b> VADNESS, GRÍMSNESS OG GRAFN.HR. ÁRNESSÝSLU LÖÐ NR. 5 VIÐ HRAUNTRÖÐ FRÁRENNSLISLAGNIR		Hannað: ÓÁp Teikn.: ÓÁp Kvarði: 1:50 Nr.: L1105	Dags.: 04-2011 Yfirfarid: Blað: 1 Af: 3
Br.	Dags.	Breyting						