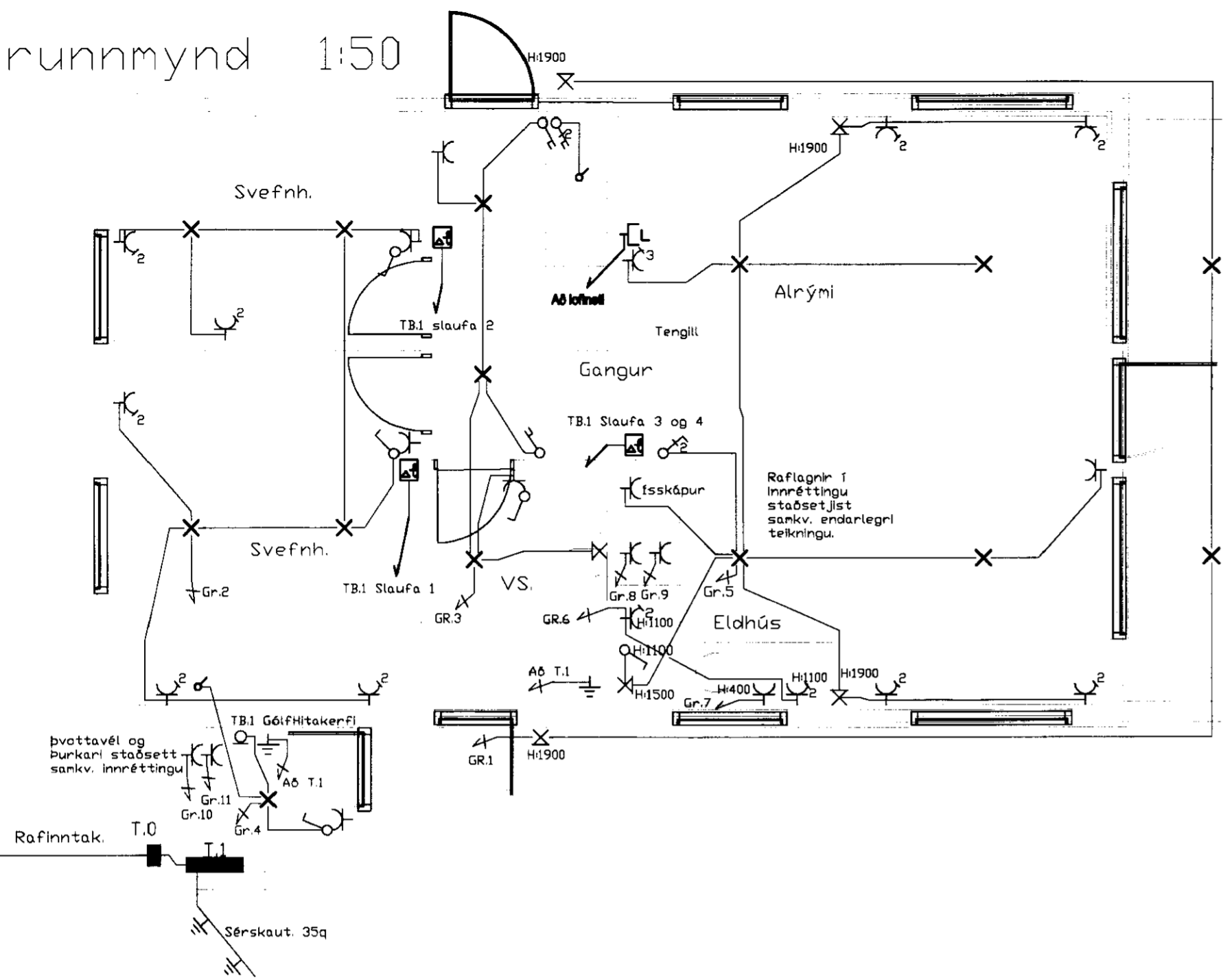
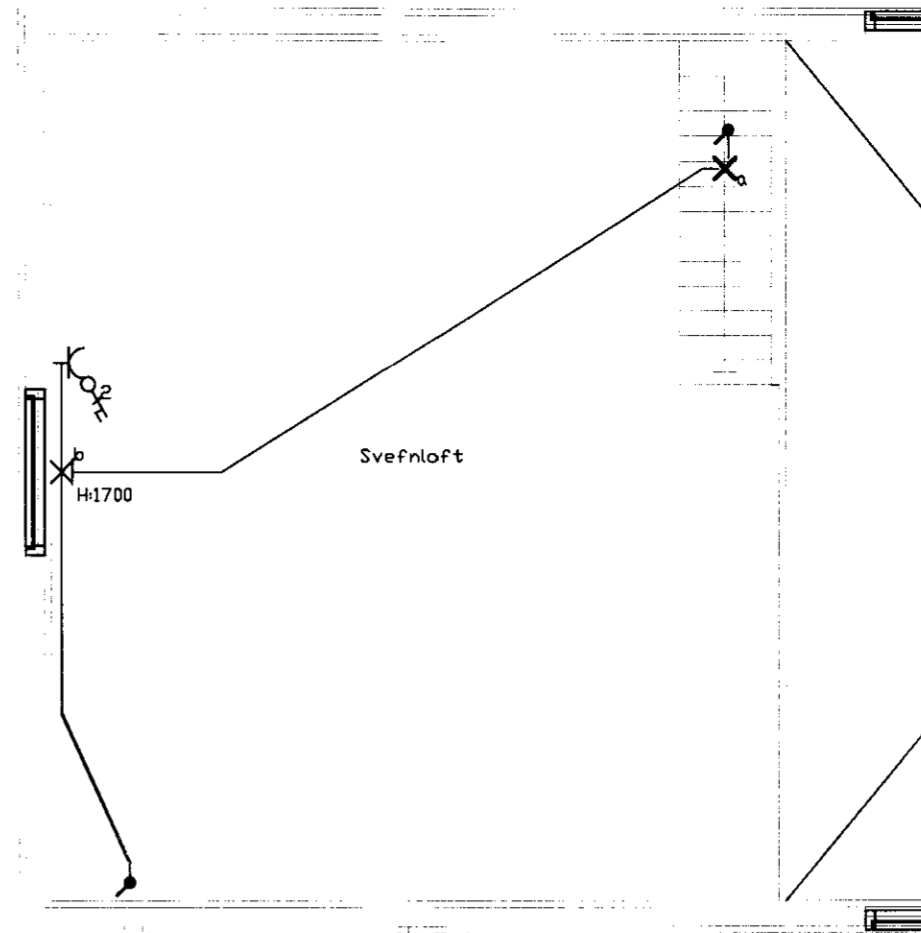


Grunnmynd 1:50



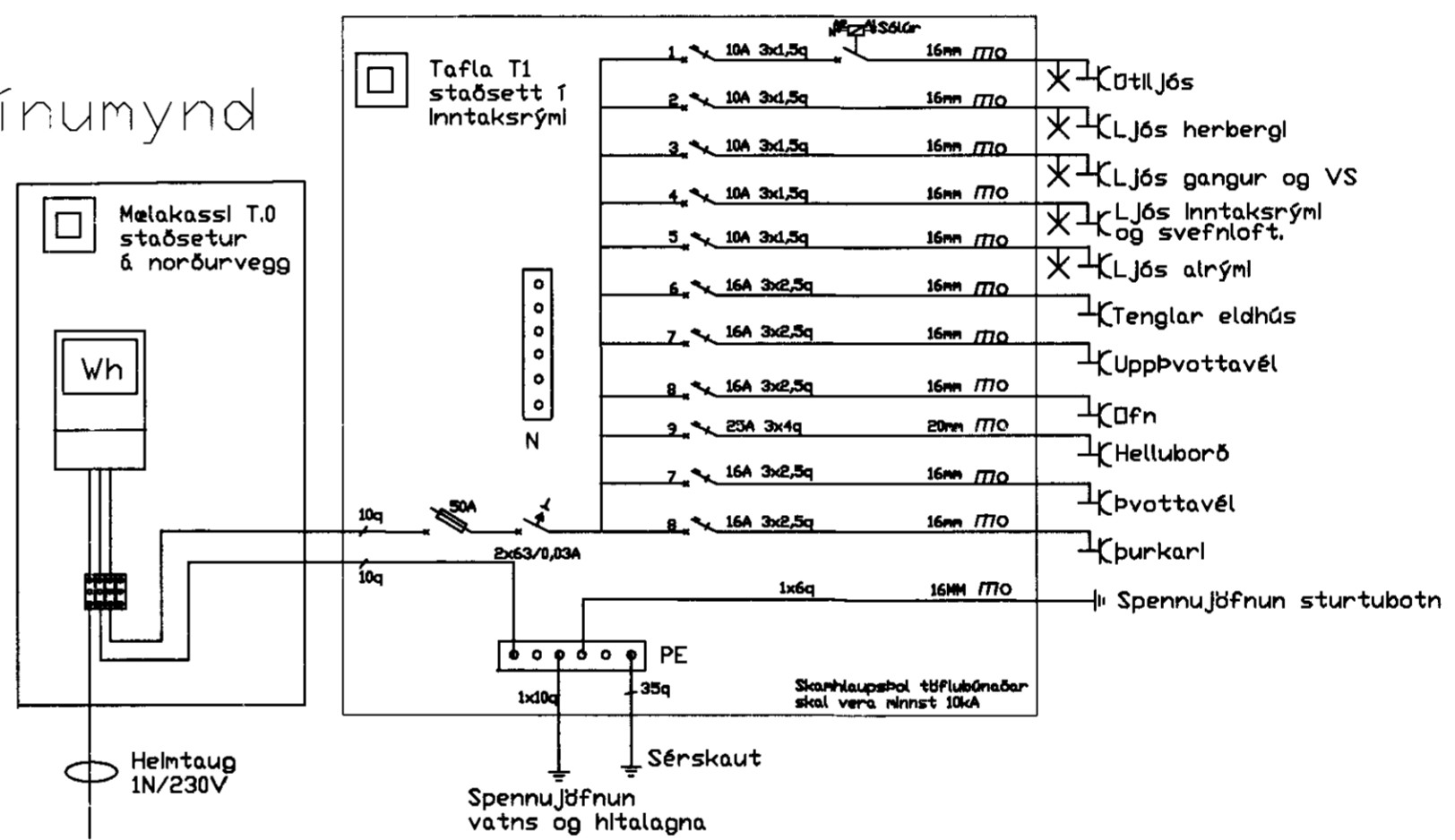
Grunnmynd svefnloft 1:50



MÓTTAKIÐ
27.08.2010
Guðrún Þórunn
Byggingafræðingur, Arntos systu og Flóahfr.

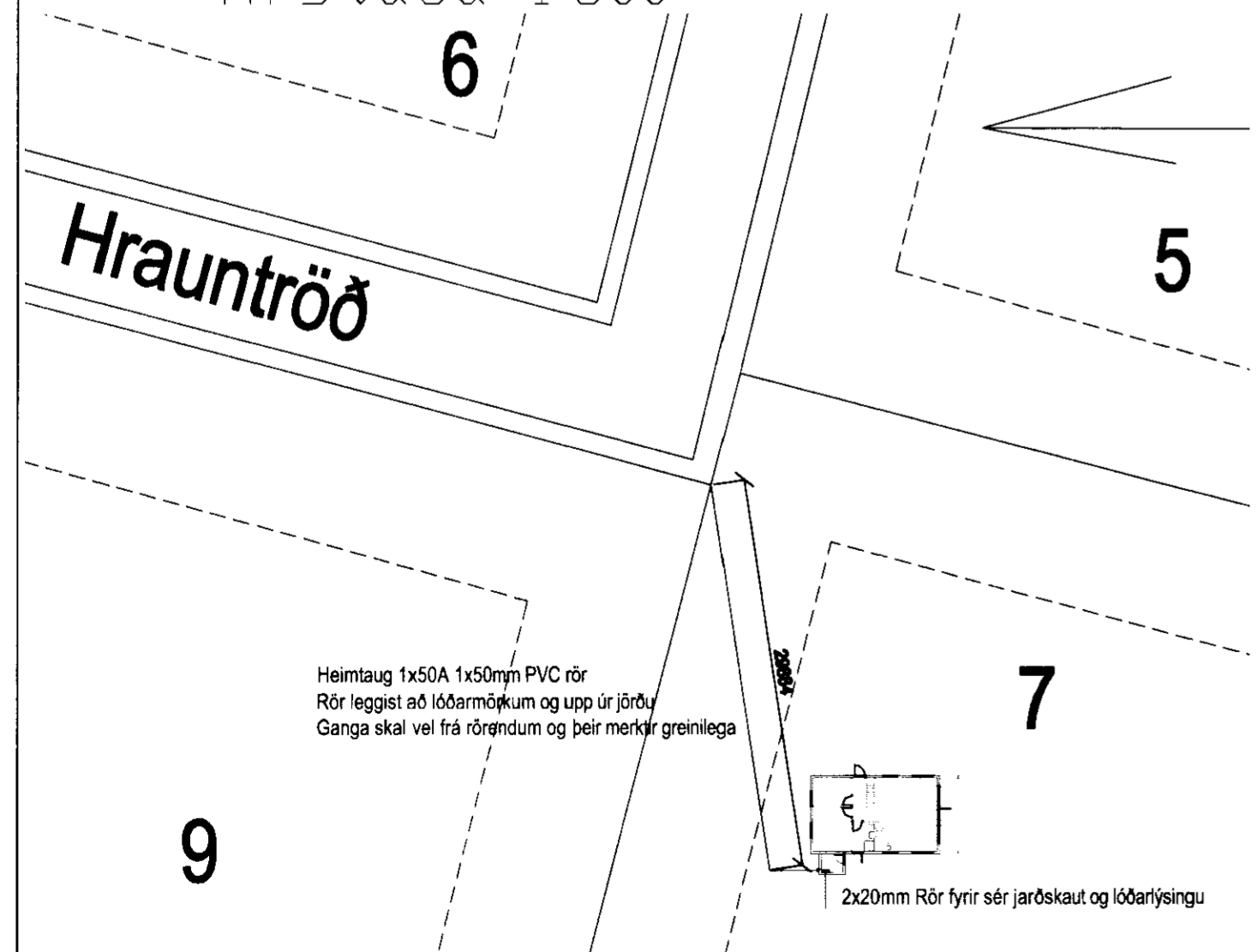
Almennar skýringar
Pípur skulu vera plastpípur af víðurkenndri gerð og almennt vera 16mm nema annað standi í teikningum. Dósin skulu vera í 20cm hæð fyrir tengla og 110cm hæð fyrir rofa nema annað sé tekið fram á teikningu. Tenglar við rofa skulu settir í 110cm hæð. Öll gefin hæðarmál eru miðuð út frá fullfrágengnu gólfi í miðja dós. Við frágang raflagna í innréttingum skal bera saman innréttingartekningar og raflagna-teikningar. Öll mál og staðsetningar veggja skal sannreyna með hlöðsjón af málsettum sniðateikningum. Málstraumur tengla og rofa skal minnst vera 16A nema annað sé tekið fram í teikningum. Skamhlaupsból töflubúnaðar skal vera minnst 10kA. Allar lagir skulu vera samkvæmt reglugerðum um raforkuvirki og reglum Landsímans ídráttarvirki skal almennt vera 1,5q nema annað sé tekið fram á teikningu. Loftneti skal vera konið fyrir í samræði við verkkaupa og sjónvarpsmerki.

Einlínunmynd

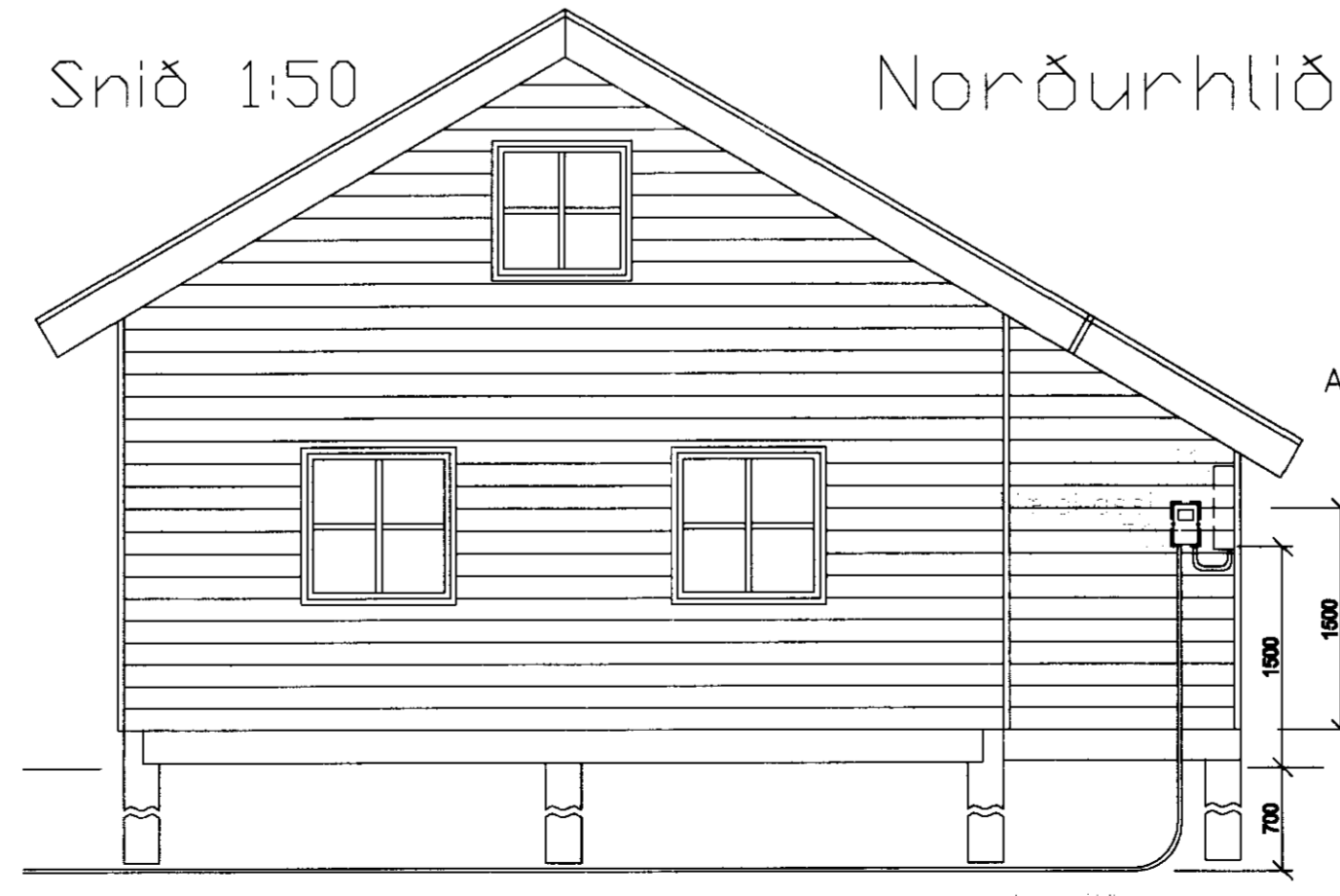


- Skýringar**
- ⊗ Tengill
 - ⊗ Tengill n/rofa
 - ⊗ Rafi
 - ⊗ Samrofi
 - ⊗ Krossrofi
 - ⊗ Loftljós
 - ⊗ Veggijós
 - ⊗ Tengill loftnet
 - ⊗ Ternostat gólfhit

Afstaða 1:500



Snið 1:50



Aðaltafla T1 staðsett í inntaksrými

Heimtagapípur skulu vera á 70 cm dýpi og ná út fyrir lóðarmörk. Rafmagn 1x50mm PEH rör.

Arðskilt:

Verkefni: Hrauntröð 7 Fristundahús
Vaðnesi, Grímsnesi

Helti teikningar: Raflagnir
Grunnmynd, snið, afstaða, einlínunmynd

Verkefni nr: 110 **Teikning nr:** 1

Kvartli: 1:50 / 1:500 **Daga:** 06.08.2010

Hannað: AP **Teiknað:** AP

Samþykkt: Arnar Pálsson **Kennitala:** 130176-4619

