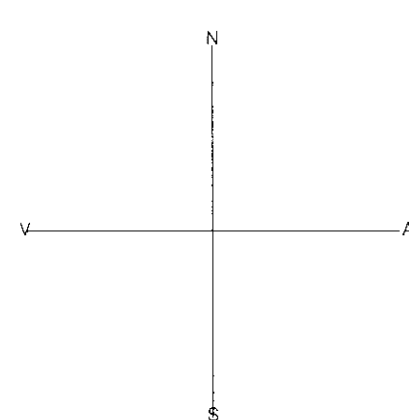
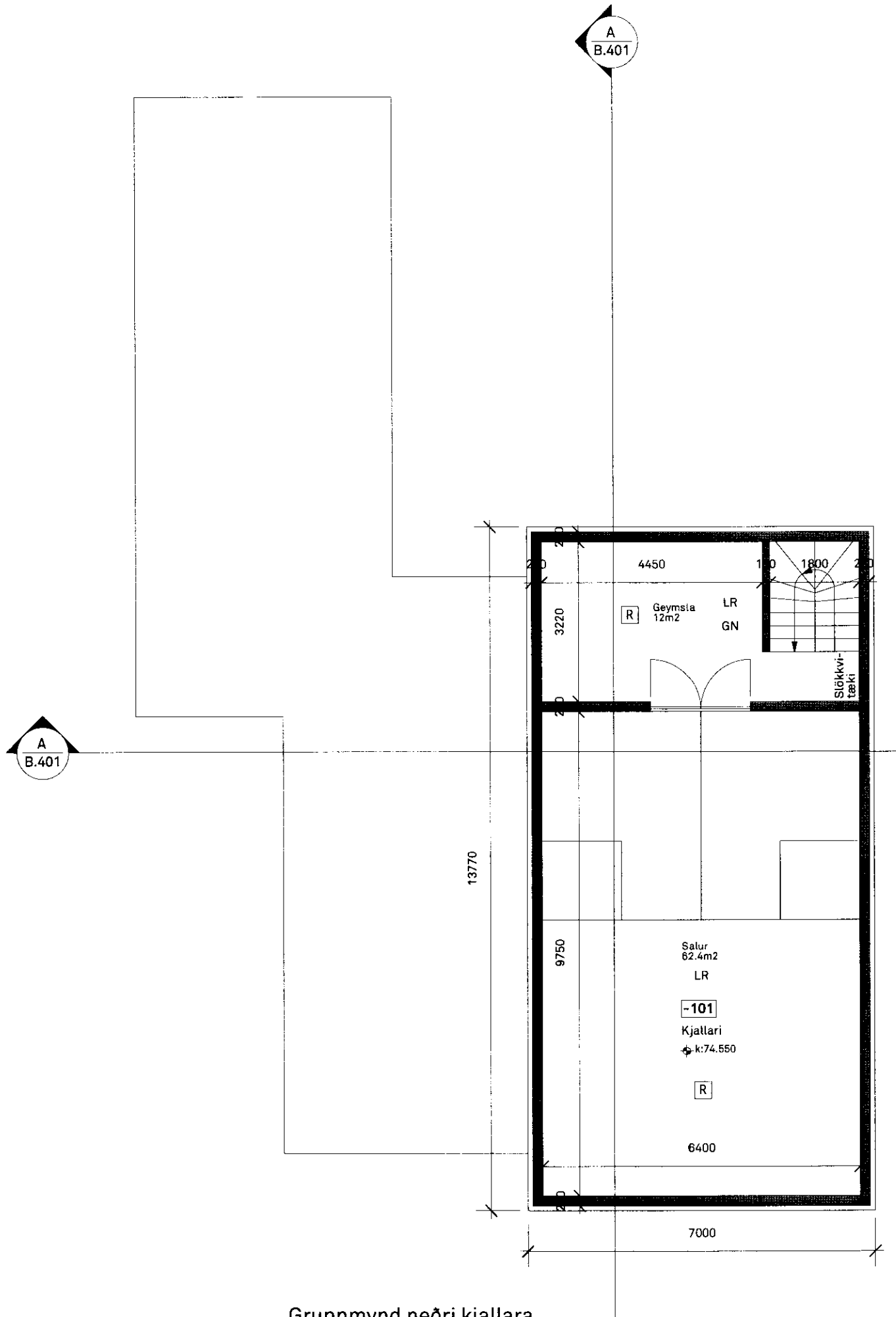


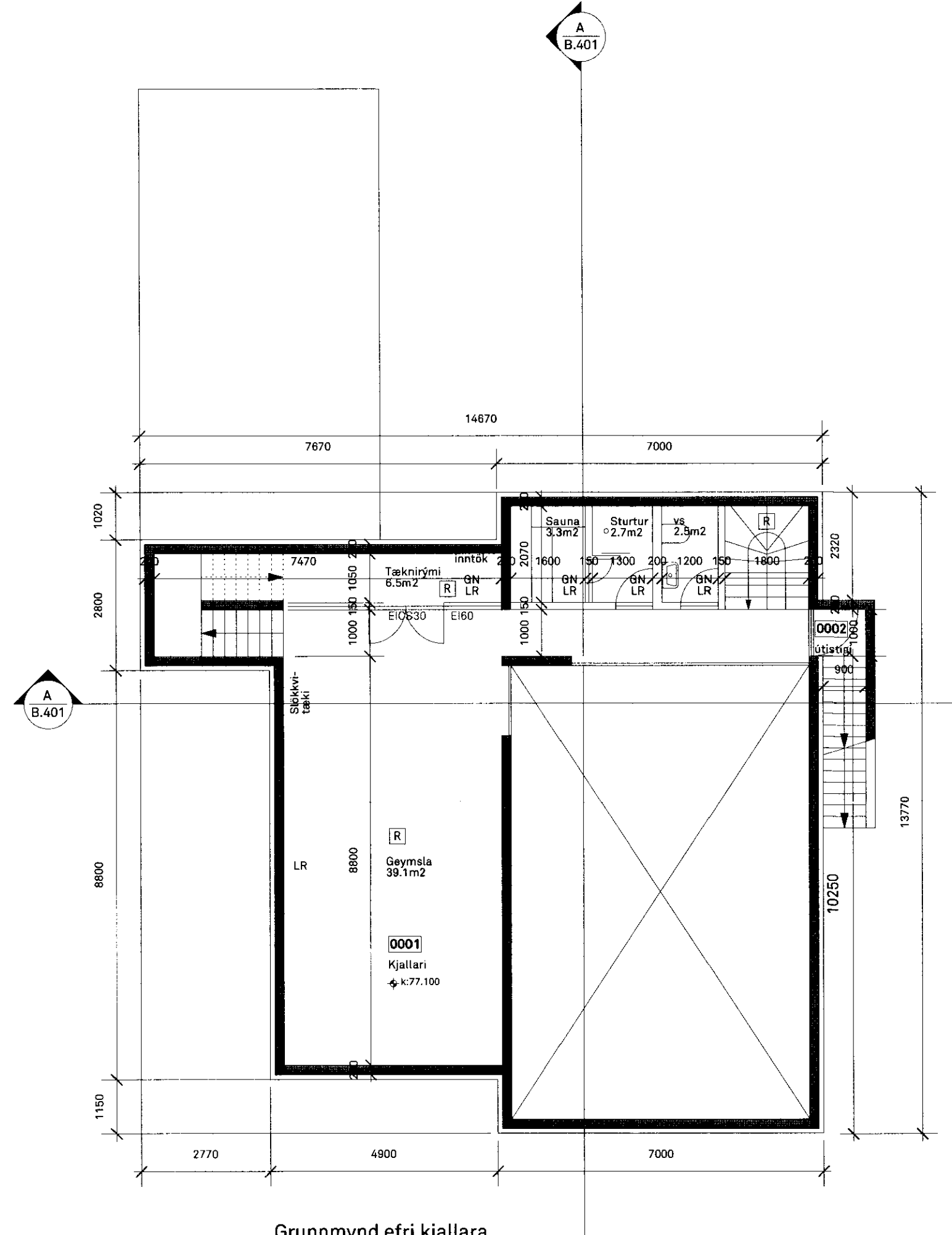
**SAMÞYKKT**  
 31 MARS 2010  
*Ólafur Guðlaugsson*  
 Byggingafræðingur, Amessýslu og Flóahv.

Fyrirvari:  
 Teikning skal lesin með viðeigandi teikningum, verklýsingum og öðrum gögnum sérhönnuða burðarvirkis, lagna og rafmagns.  
 Mál skulu sannreynð á staðnum áður en smíði hefst og skal allt misræmi í teikningum tilkynna arkitektum strax.  
 Öll mál á teikningu eru í millimetrum. Mælið ekki af teikningu.

Tilvísun:  
  
 Breyting: Dags: Lýsing:



Grunnmynd neðri kjallara



Grunnmynd efri kjallara

Skólavörðustígur 2 T: (354) 552 0252  
 101 Reykjavík / Iceland F: (354) 552 9252  
 www.kurtogpi.is info@kurtogpi.is

Ásmundur H. Sturluson Kt. 280765 2959  
 Arkitekt FAI asmundur@kurtogpi.is

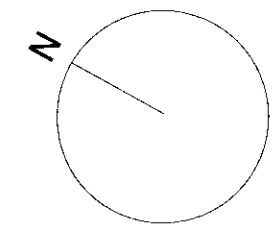
Steinþór Kári Kárason Kt. 160867 5319  
 Arkitekt ETH-FAI steinhor@kurtogpi.is

Verk:  
**Kiðjabeig 120 Sumarhús**  
 Teikning:  
 Grunnmyndir kjallara

Unnið: SKK/ÁHS Dags: 16.03.2010

Mælikvarði: 1:100@A2 Útgáfa: Aðaluppdrættir

Númer: 122/B/112 Breyting: -



Kurtogpi