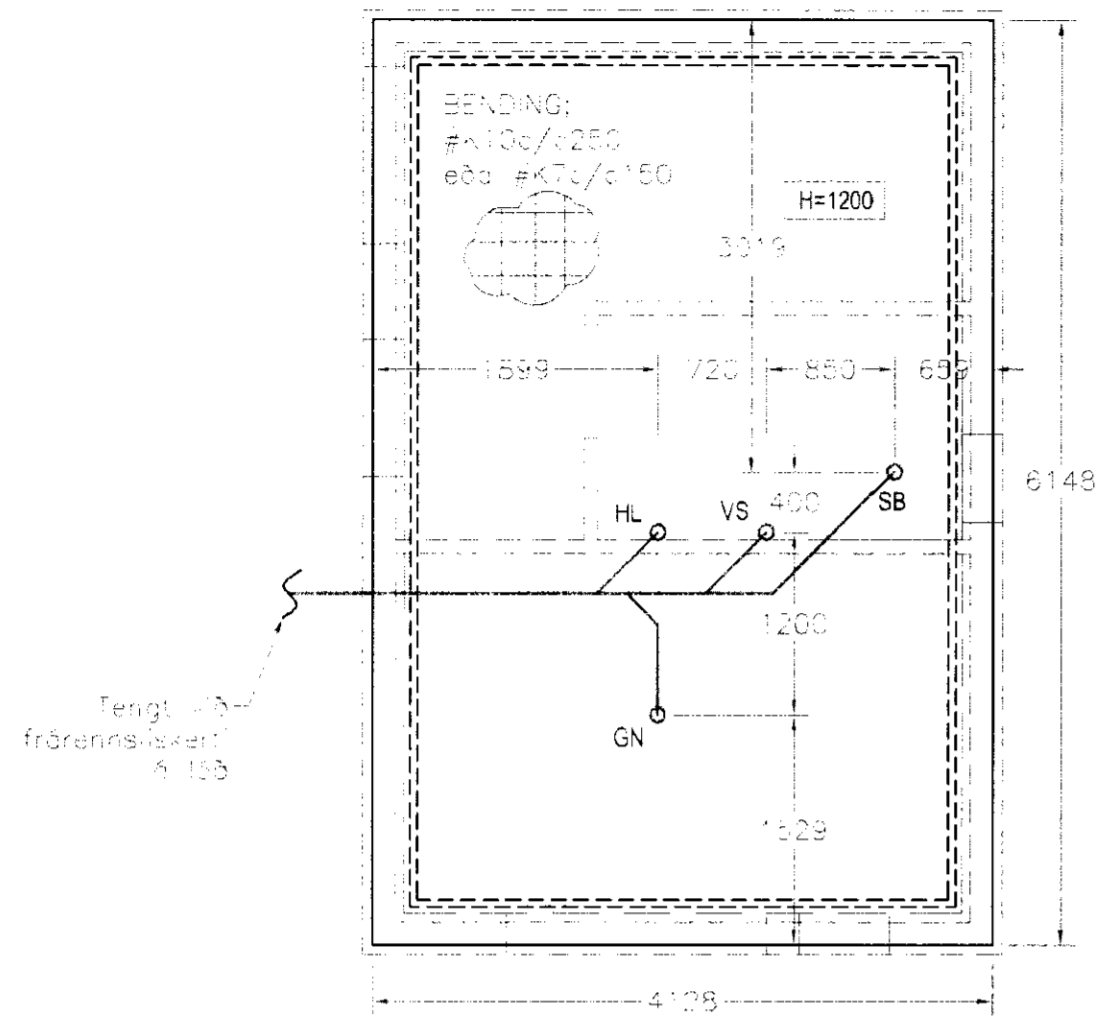
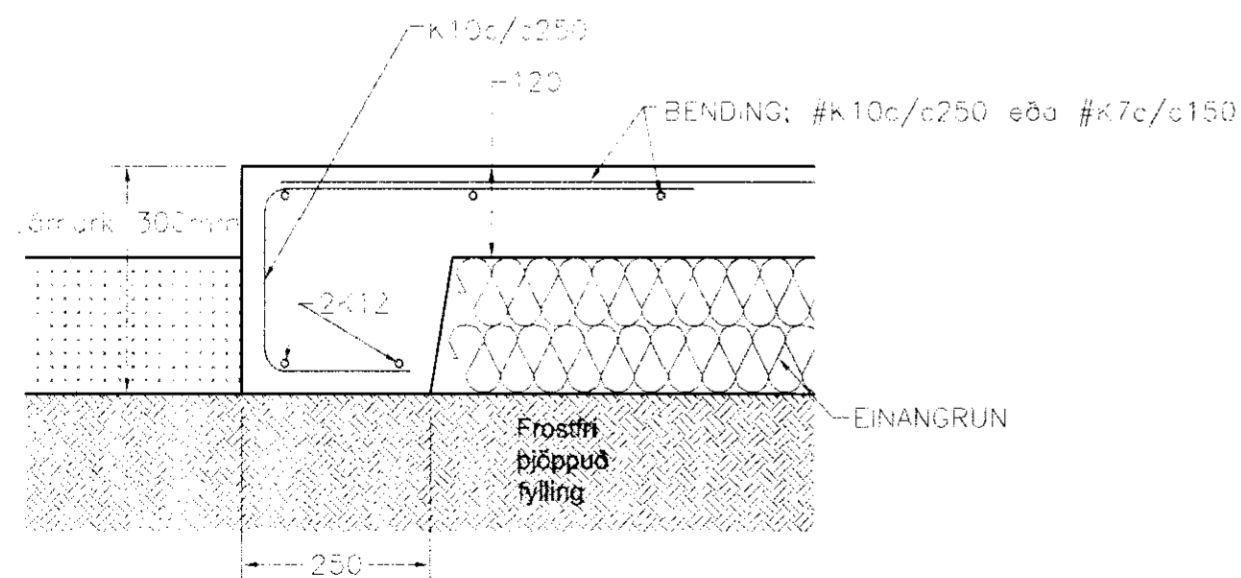


SÖKKULL - GRUNNMYND, 1:50



SÖKKULL - SNIÐ, 1:10



MÓTTIÐ  
04 JULÍ 2012  
Byggingafræðingur  
Friðrik Ólafsson

Skýringar

Steypa:

Steypa í sökkil er S250 / C35  
Stál KSS0 en lytkjur og vinklar KSS0S,  
Steypuhúla á járnnum 3.5cm en 2.5cm í plötu innanhúss.  
Undirstaða er þjöppuð frostfrí fylling.  
Tengja skal liggjandi járn í sökkli skv. ákvæðum Ráfmagnsveitunnar.  
Lámarkskeiðangru sökkjuls er 75mm  
Sementsmagn a.m.k. 300kg í rúmmeter steypu.  
V/S minni en 0.55. Loftinnihald a.m.k. 5%.

Skeytilengd járna:

Skeytilengd járna skal vera skv. eftirfarandi töflu nema annað sé tekið fram.  
K10: Skeytilengd a.m.k. 40cm.  
K12: Skeytilengd a.m.k. 48cm.  
Bendistál skal beygja um skifu sem hefur þvermál a.m.k. 20 x þvermál járnins.  
Skeytum skal dreifa og forðast skal eftir fönfum að skeyta á stöðum sem mest á reynir.  
Bendistál skal hafa gallalaust yfirborð og vera laust við óhreini, fitu, málingu, ryðfögun og því um líkt. Þess skal gætt í allri meðferð stálsins, að það bogni ekki eða snúist.

Frárennsli:

Frárennsliagnir í sökkli skulu vera DN100 PVC, á frostfríu dýpi. Lámarks halli 15%.  
Umhverfis lagnir skal vera lámark 100mm sandlag. Gólfhlöðubíll skulu vera af vörumerki gerð, með lámark 50mm vatnslás.

<b>Friðrik Ólafsson</b> Verktæðingur		
Ræðja/óla 14, 112 - Reykjavík, netfang: fri@friolafsson.is Kennitala: 240753-2437, Sími: 896-8548		
FRANNAÐ AF: FÓ	TEIKNADUR AF: FÓ	YFERVALD AF: FÓ
DAGSETNING: 04.06.2012	SVARDE: 1:50&10	ÞAKKORÐ: 04.06.2012
Kambsbraut 2 - Öndverðarnesi		
Gestahús - 2012 Sökkjar og frárennsli Grunnmynd, snið, skýringar		
VERÐNOMBER: F00612010	BLAD: 01	ÓTALA: --