

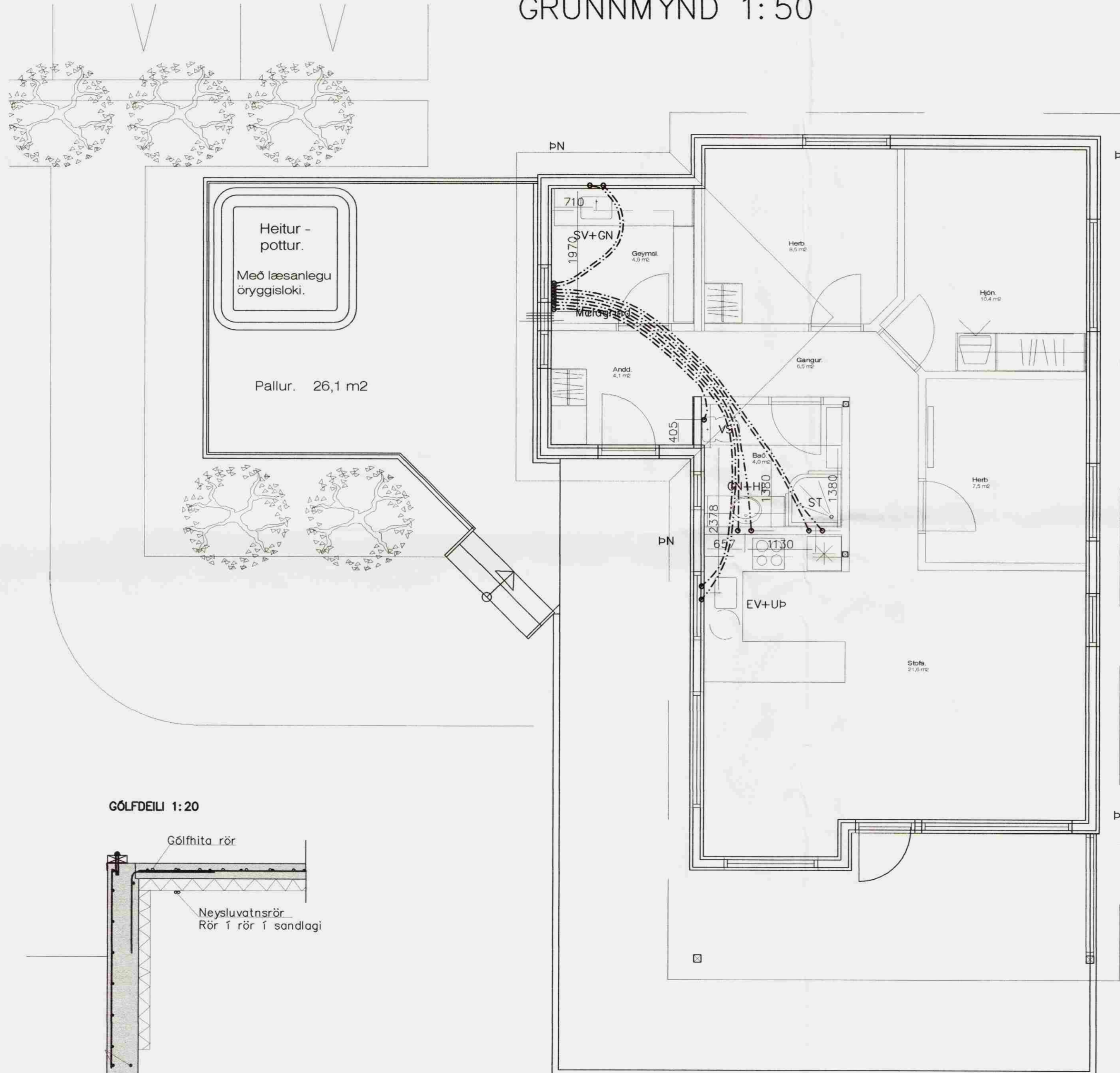
# GRUNNMYND 1:50

Sampykkt

06 JUNI 2008

*JUK*

Byggingarfulltrúi uppsveita Ámessyslu



## Skýring: Neysluvatnslagnir.

Allt vatnslagnarefni skal vera vottað af Rannsóknarstofnun Byggingariðnaðarins í samræmi við byggingarreglugerð og gildandi staðla.

Vatnslagnarefni í gólfum, rör í rör  $\varnothing 16 \times 2,2$ . PEX rör með þrýstengjum af viðurkenndri gerð skv. DIN 16892/93.

**Þrýstiprófun plastagna fyrir neysluvatn.:**  
Neysluvatnslagnir skal fylla af köldu vatni og þær þæpa-þrýstiprófaðar með minnst 12bar. Heildar próftími er 3klst og skiptist þannig:

- Tími liðinn frá upphafi þrýstiprófs:
- 1) byrja á að setja vatnsþrýsting í 12bar
  - 2) eftir 10mín setja vatnsþrýsting aftur í 12bar
  - 3) eftir 20mín setja vatnsþrýsting aftur í 12bar
  - 4) eftir 30mín skal skrá stöðu á þrýstimæli
  - 5) eftir 60mín skal skrá stöðu á þrýstimæli

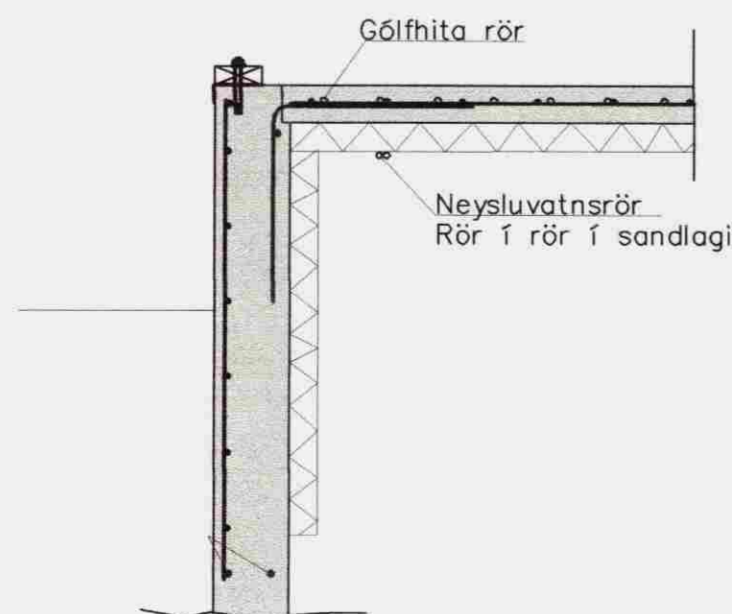
Hér má þrýstingur mest hafa fallið um 0,6bör frá (4) til (5)

- 6) eftir 180mín skal skrá stöðu á þrýstimæli

Hér má þrýstingur mest hafa fallið um 0,2bör frá (5) til (6)

Ath. mælur sem notaðir eru við prófun skulu vera viðurkenndir og skal vera hægt að greina mjög auðveldlega breytingu um 0,1bar á þeim.

## GÓLFDEILI 1:20



Breytingar			KJARRENGI 3 í landi Miðengis	H BS   T BD   S
Nr.	Dags.	Nafn		
			<b>Verkfræðistofa Þráinn &amp; Benedikt</b>	M 1:50/20
			Laugavegi 178, 105 Rvk.	Nr. P101
			Sími: 553 1770, 568 7775, Fax: 568-7701	Dags. Mat 08
			Netfang: verkfraedistofa@verkfraedistofa.is	090638-4839
			Neysluvatnslagnir innsteyptar	080149-3609
				<i>BS</i>

*Samp. Jón Þorsteinsson*