

## STEINSTEYPA

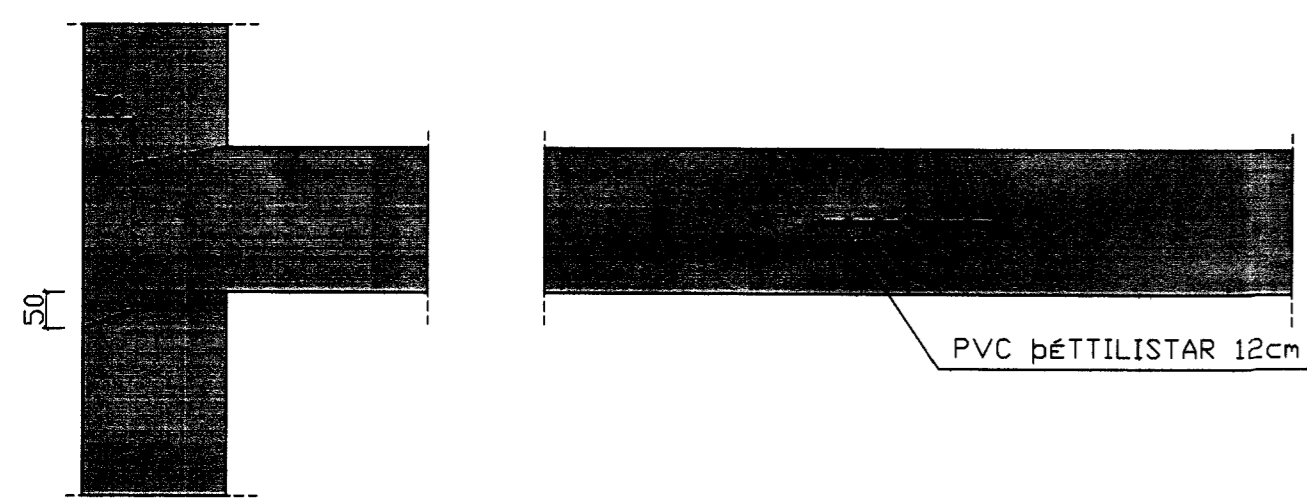
UM SEMENT OG STEINSTEYPU GILDA STAÐLARNIR  
FS ENV 197-1 SEMENT  
FS ENV 206 STEINSTEYPA  
IST. 10-1971 STEINSTEYPA I OG II HLUÐI  
IST. 10-1989 STEINSTEYPUVIRKI  
TAKMARKANIR Á NOTKUN STEYPU VIÐ ÁKVEDIN SKILYRÐI SKV. ENV 206  
EKKI MÁ NOTA LÆGRI BROTPÖLSFLOKKA EN:

BROTPÖLS- FLOKKUN.	
C 15	GRÖFSTEYPA T.D. ÞRIFALAG UNDIR SÖKKLA
C 20	MANNVIRKI, SEM ÞURFA EKKI AÐ ÞOLA VEDRUN EDA ERU VARIN MEÐ VEDURÞÖLNUM KLÆÐNINGUM (MÖRHÖÐUN TELST EKKI FULLNÆGJANDI)
C 30	MANNVIRKI, SEM EIGA AÐ ÞOLA VENJULEGA VEDRUN - ÖTVEGGIR
C 35	MANNVIRKI, SEM VERÐA FYRIR EINHLEIDA VATNS-ÞRÝSTING EDA ÁHRIFUM FRÁ TÆRANDI VÖKVUM.

SIGMÁL STEYPU SKAL VERA 5 - 10 cm  
Í ALLA STEYPU SKAL BLANDA LOFTBLENDI ÞANNIG, AÐ LOFT-  
INNIHALD VERÐI MINNST 6-8%  
HÁMARKS KÖRNASTÆRD 26 mm  
VATNS-/SEMENTSHLUTFALL < 0,50  
ALLA STEYPU SKAL TITRA Í MÖTUN, SJÁ SKÝRINGAMYND.  
STEYPU SKAL DREIFA Í MÖTIN EINS JAFNT OG FREKAST  
ER KÖSTUR. VEGGI SKAL STEYPA Í LÁRÉTTUM LAGUM, SEM  
EKKI ERU ÞYKKARI EN 30 - 40 cm AÐ JAFNAÐI SKAL  
FYRST STEYPA VIÐ HÖRN.

STEYPA SKAL VARIN ÞÖRNUN Í MINNST 7 DAGA

STEYPUKIL

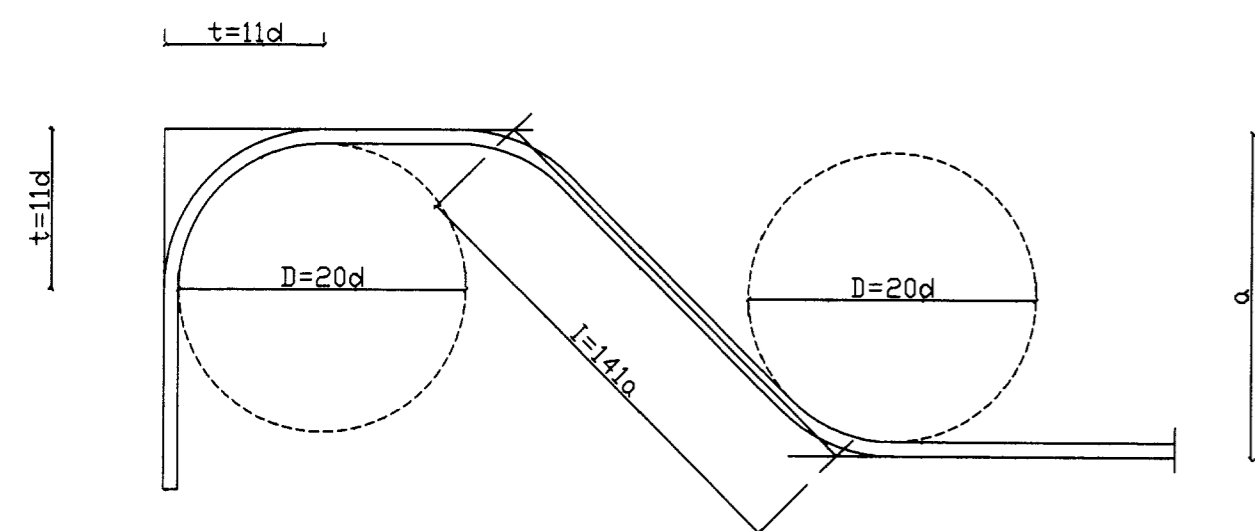


LÖÐRÉTT SNID LÁRÉTT SNID

## JÁRNBENDING

BENDISTÁL MERKT K ER KAMBSTÁL Ks 40 LÁGMARKSFLÖTSTYRKUR 400 MPa  
BENDISTÁL MERKT KS ER KAMBSTÁL Ks 40S LÁGMARKSFLÖTSTYRKUR 400 MPa  
BENDISTÁL MERKT R ER SLÉTT STÁL St.37 LÁGMARKSFLÖTSTYRKUR 225 MPa

## BEYGGJUR OG SAMSKEYTI

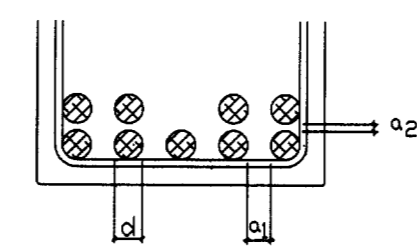


KAMBSTÁL KS - 40

GEFIN MÁL Á JÁRNUNUM ERU UTANMÁL SBR. SKÝRINGARMYNDIR.

ÞVERMÁL JÁRNS. d	mm	8	10	12	16	20	25
ÞVERMÁL BEYGGJUHRINGS D	cm	16	20	24	32	40	50
t=11d	cm	8,6	11	13,2	17,6	22	27,5
VEXLUNARLENGD Í SAM- SKEYTUM	cm	35	40	50	65	80	100
ÖLL JÁRN VEXILLÖGD MEÐ BEINUM ENDUM							
SKEYTI JÁRNA Í PLÖTUM:	Í PLÖTUM SKAL EKKI SKEYTI MEIRA EN ÞRÍÐJA HVERT JÁRN Í SAMA ÞVERSNÍÐI FJARLÖGD MILLI SKEYTI-ÞVER- SNIDA SÉ EKKI MINNI EN 40d.						

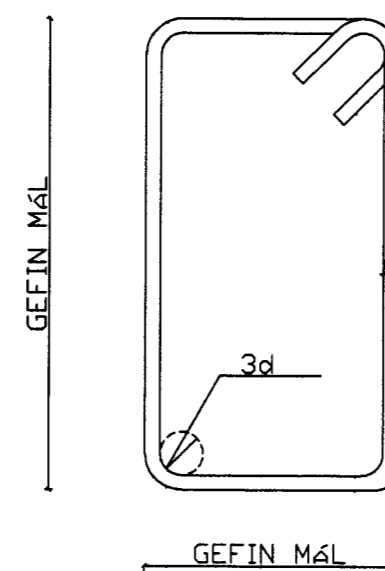
## MILLIBIL JÁRNA Í BITUM



Ks

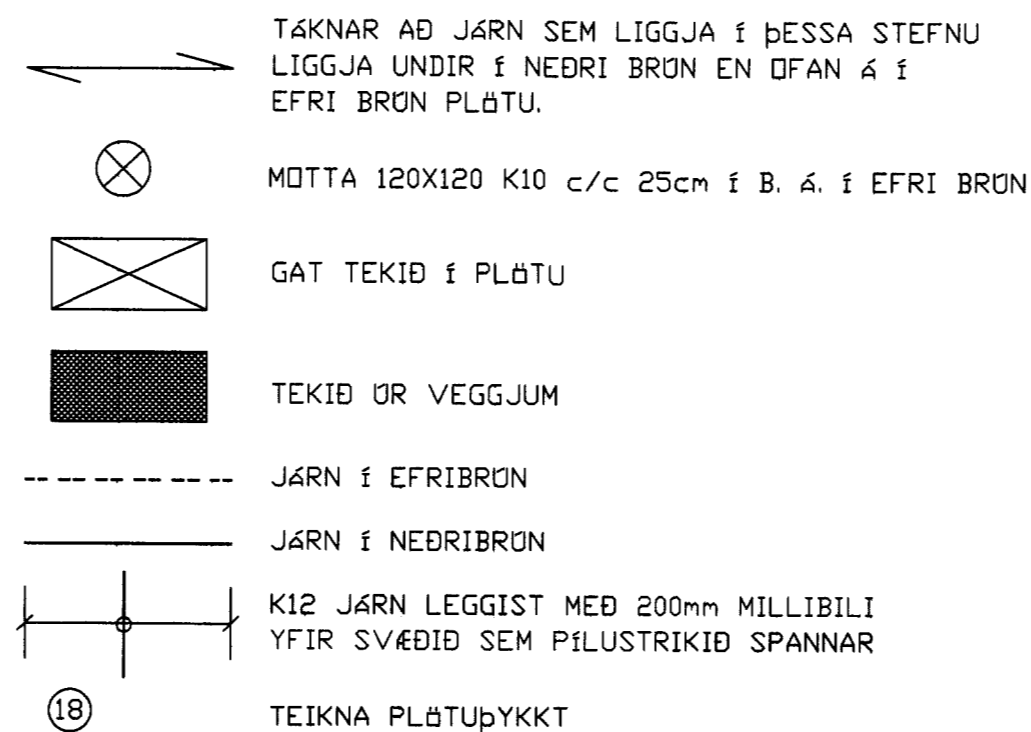
$$a_1 = 2,0 \times d, \text{ þá MINNST } 30 \text{ mm}$$

$$a_2 = 1,5 \times d, \text{ þá MINNST } 20 \text{ mm}$$



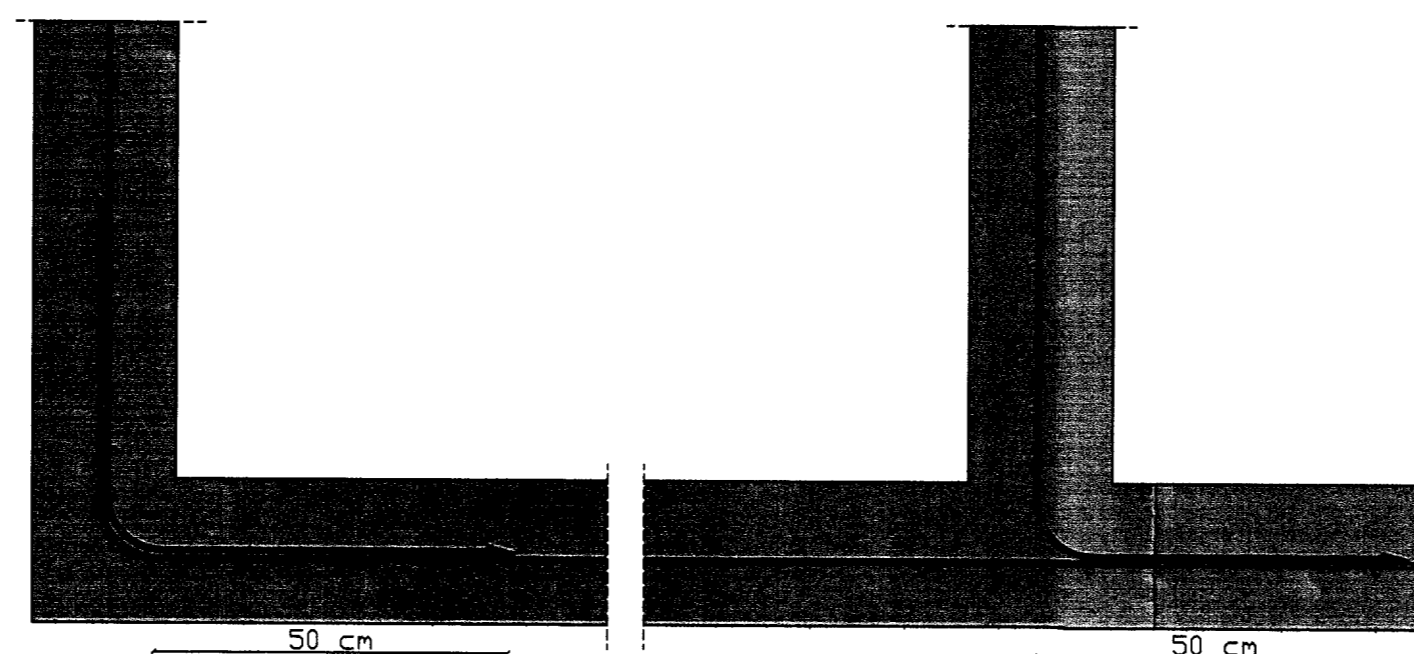
GEFIN MÁL

GJARDIR: STÁL St.37 (R) OG  
KAMBSTÁL Ks 40s (KS)



## FJARLÖGD JÁRNA FRÁ STEYPUYFIRBORDI

BYGGINGARHLUTAR, AÐSTÆÐUR	FJARLÖGD JÁRNA FRÁ STEYPUYFIRBORDI NEMA SÉRTEIKN. SÝNI ANNAD.		
	PLÖTUR OG VEGGJA mm	BITAR mm	STÖÐIR mm
INNANHÖSS, ÞAR SEM RAKI ER LITILL	15	20	25
UTANHÖSS EDA Í JÖRD OG ANNARS STAÐAR, ÞAR SEM RAKI ER MIKILL.	20	25	30
ÞAR SEM SJÓRÖK ER AÐ RÁÐI EDA HETTA Á JARD- VEGSÝRUM.	40	50	50
ÞAR SEM STEYPT ER ÞEINT AÐ JARDVEGI.	50	50	50



LAGNING LÁRÉTTRA JÁRNA UM HÖRN Í VEGGJUM M=1:10

## GRUNDUN

GRUNDUN SAMKVÆMT FS ENV 1997-11994 ÁSAMT  
ÞJÓÐARSKJALI STAÐLARÁÐS ÍSLANDS.

GRUNDAÐ ER Á HRAUNLAGI SEM ER Á UM 1,0-2,0m DÝPI.  
MESTA ÁLAG Á UNDIRSTÖÐU ER MINNA EN 0,4 MN/m<sup>2</sup>

## JÁRN Í ÖTVEGGJUM

JÁRN Í VEGGJUM K10 c/c 25 LÖÐRÉTT, K12 c/c 20 LÁRÉTT  
UPP MEÐ OG FYRIR NEDAN GLUGGA KOMI 2 K12 OG OFAN KOMI 2 K12  
EF ANNAD ER EKKI TEKID FRAM Á TEIKNINGUM L=ÖPMÁL+2X60cm  
ÞÁ KOMI 4X2 K10 VIÐ ÖLL HÖRN GLUGGA OG MYNÐI 45° VIÐ  
LÖÐRÉTT L=120cm  
JÁRN SKAL HALDIÐ Í RETTRI FJARLÖGD FRÁ MÖTUM, MEÐ ÞAR TIL  
GERÐUM KUBBUM, T.D. ÖR STEYPU EDA HARÐPLASTI.  
JÁRNUN Í EFRI BRUN PLÖTU SKAL HALDIÐ Á SINUM STAÐ MEÐ ÞAR  
TIL GERÐUM STÖLUM.

## TIMBURVIRKI:

### LÍMTRÉ

LÍMTRÉ Í BURÐARVIRKJUM SKAL VERA L40 SKV. DS 413

### TIMBUR Í ÖTVEGGJUM OG ÞAKI

TIMBUR Í ÖTVEGGJUM OG ÞAKI SKAL VERA Í STYRKLEIKAFLOKKI

K10 (T10) SKV. DS 413 EDA BETRA

### FOAVERN TIMBURS Í ÖTVEGGJAKLÆÐNINGU

ALLT TIMBUR Í ÖTVEGG SKAL FOAVERJA MEÐ VIÐURKENNDUM

EFNUM OG AÐFERÐUM. TIMBRID SKAL UPPFYLLA KRÖFUR AÐ

FOAVERNARFLOKKS SAMKVÆMT STAÐLINUM ÍST INSTA 140

### HEITSINKHÖÐUN

HEITSINKHÖÐUN SKAL FRAMKVÆMA Í SAMRÆMI VIÐ SS 3583 EDA

SAMBERILEGAN STAÐAL

### SAUMUR

SAUMUR SKAL VERA KVADRATISKUR SAUMUR, HEITSINKHÖÐAÐUR.

SAUMUR SKAL UPPFYLLA KRÖFUR SKV. DS413

### FESTIJÁRN

STÖÐLÖB FESTIJÁRN Í ÞAKI SKULU VERA ÖR SINKHÖÐUÐU STÁLI.

STÁL HAFI KARAKTEVÍSK NEDRI FLÖTMARK 250N/mm<sup>2</sup>

LÁGMARKSÞYKKT SINKHÖÐAR SÉ 275 g/m<sup>2</sup>

ÖLL MÁL ERU Í MILLIMETURUM NEMA HÉÐARKVÖTAR. EKKI SKAL

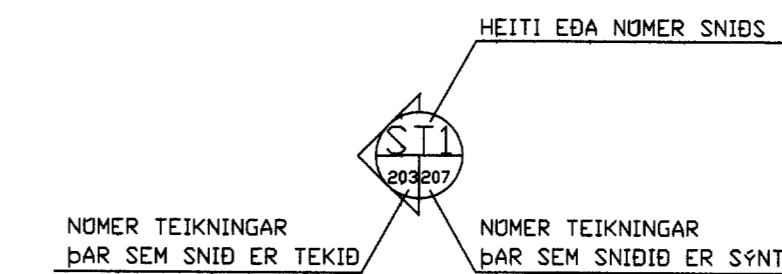
MÉLT AF TEIKNINGUM. ÖLL UPPGEFIN MÁL SKAL SANNREYNA Á

STAÐNUM

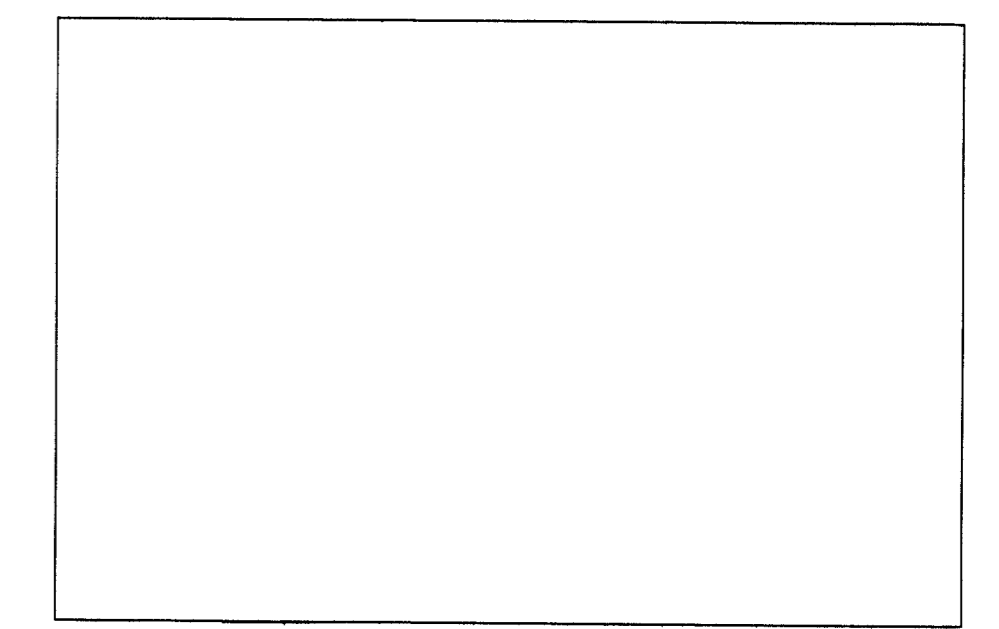
## STÁLVIKRI

UM STÁL GILDIR ÍST DS 412

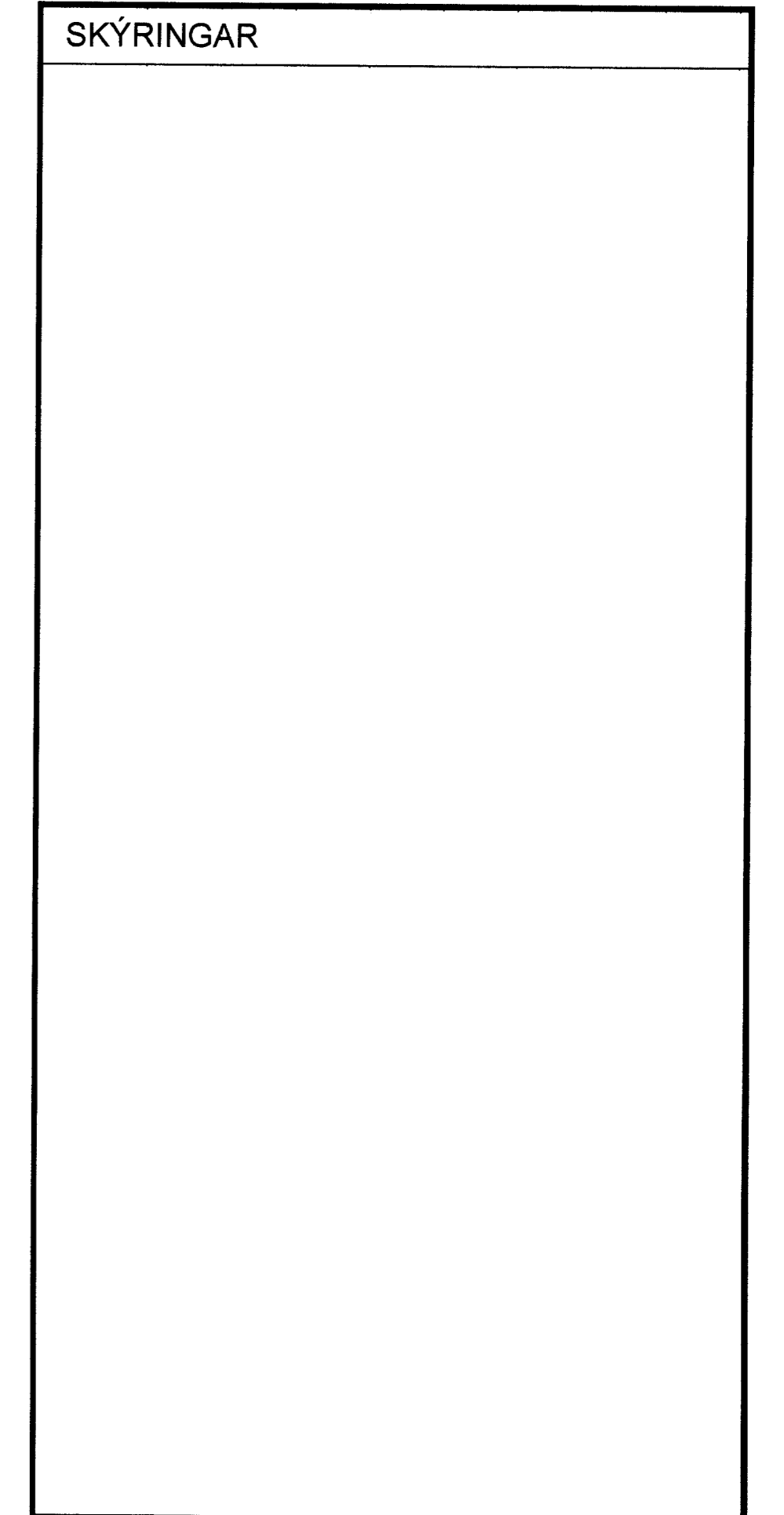
STÁLBITI-S23532 SKV. DS EN 10025




## SKÝRINGAR



NR	DAGS.	BREYTING
A		
B		
C		
D		
E		
F		
G		
H		



**Teiknistofa PZ ehf**  
Ráðgjafarverkfræðipjónusta   
FRV  
Kirkjuvegi 23 900 Vestmannaeyjum Sími 481-2711 Fax 481-3076  
Heimasíða <http://www.teiknistofa.is> Netfang [pz@teiknistofa.is](mailto:pz@teiknistofa.is)

Verkheiti  
KERHRAUN 25 SEYÐISHÖLAR  
GRÍMSNES OG GRAFNINGSHREPP  
Verkefni  
SKÝRINGABLAÐ VIÐ STEYPU  
OG TIMBURVIRKI

Dags.	Hannað	Verk.nr	Mælikvarði
MÁÍ 2006	EA	0624	
Yfirfarit	Teiknað	Teikn.nr	Breyting
	EA	200	
Samþykkt			