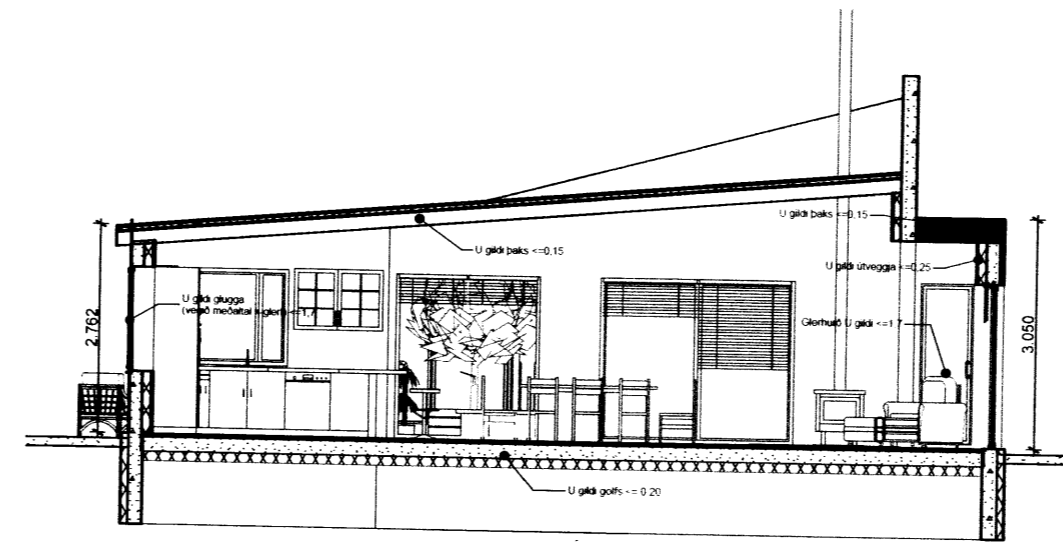
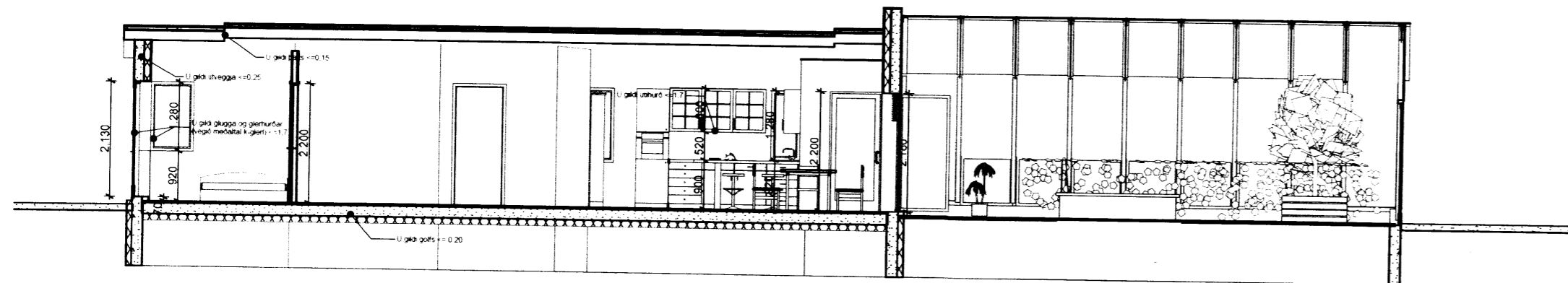


A1 Langsnið til vesturs 1:100

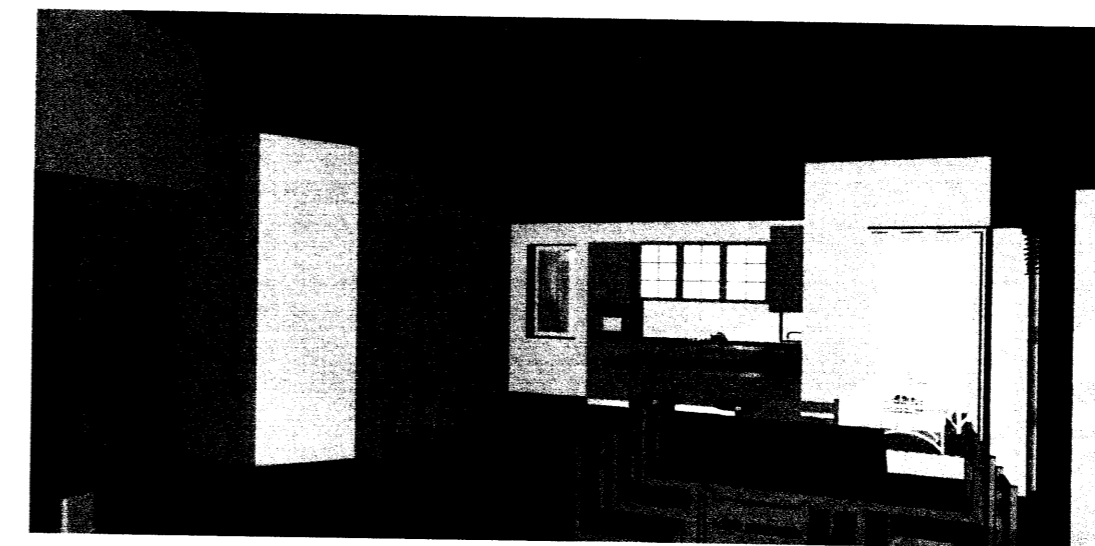


A3 Þversnið í eldhúsi og stofur 1:100

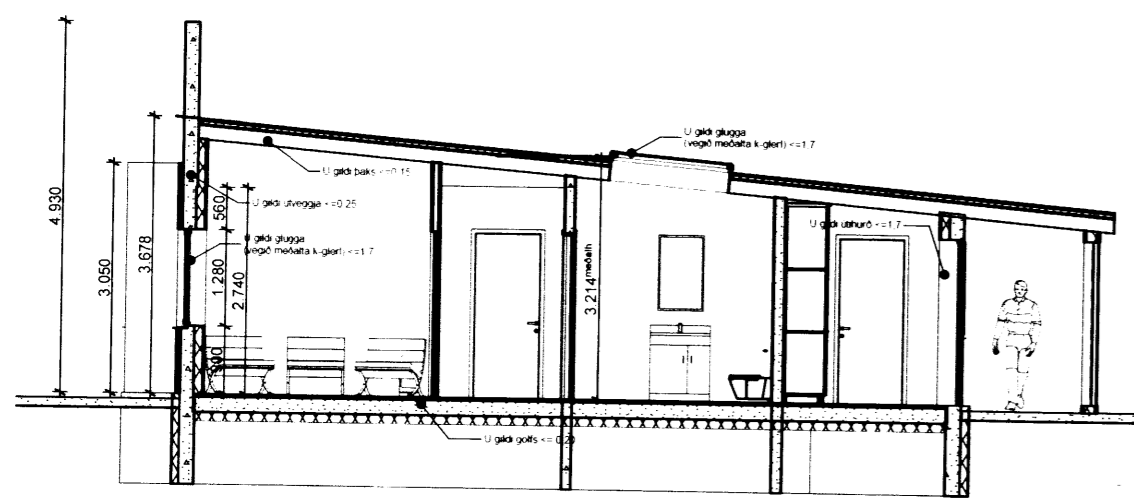
SAMPYKKT  
15 JUNI 2012  
*Arnþór Þorvaldur*  
Byggingaútlitni uppsv/Árnessyðu og Flóahar.



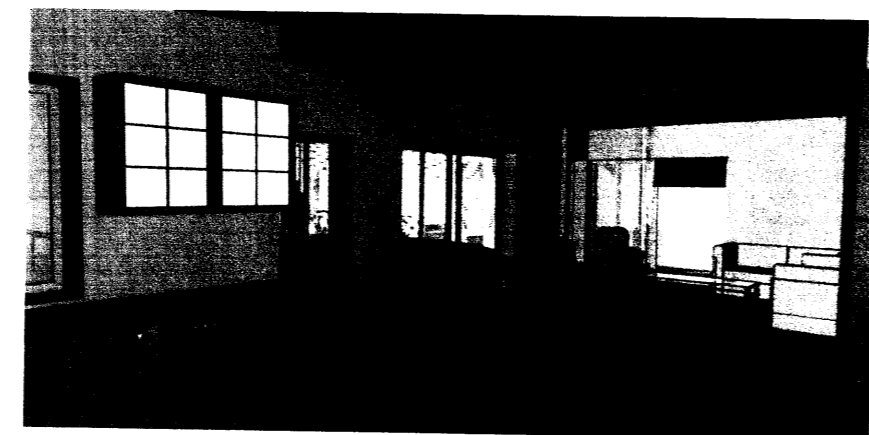
A2 Langsnið til austurs 1:100



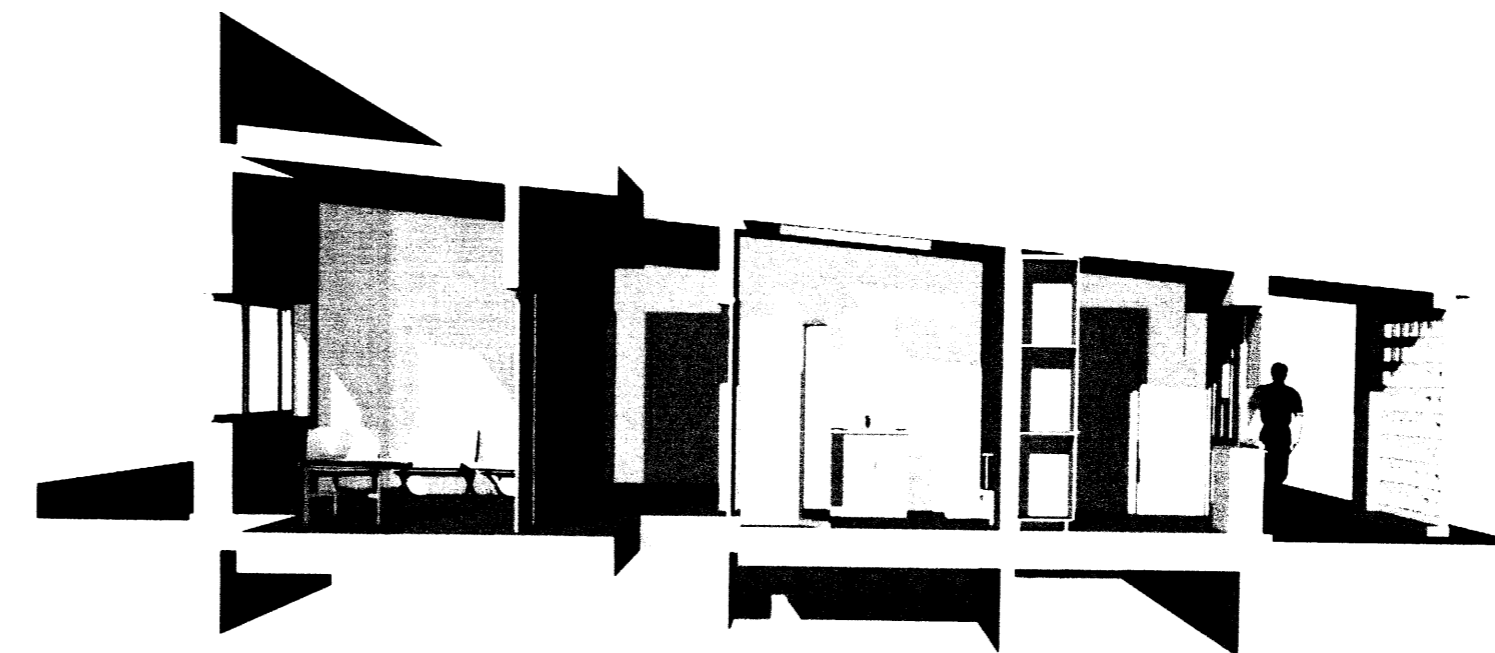
Séð úr arinstofu horni



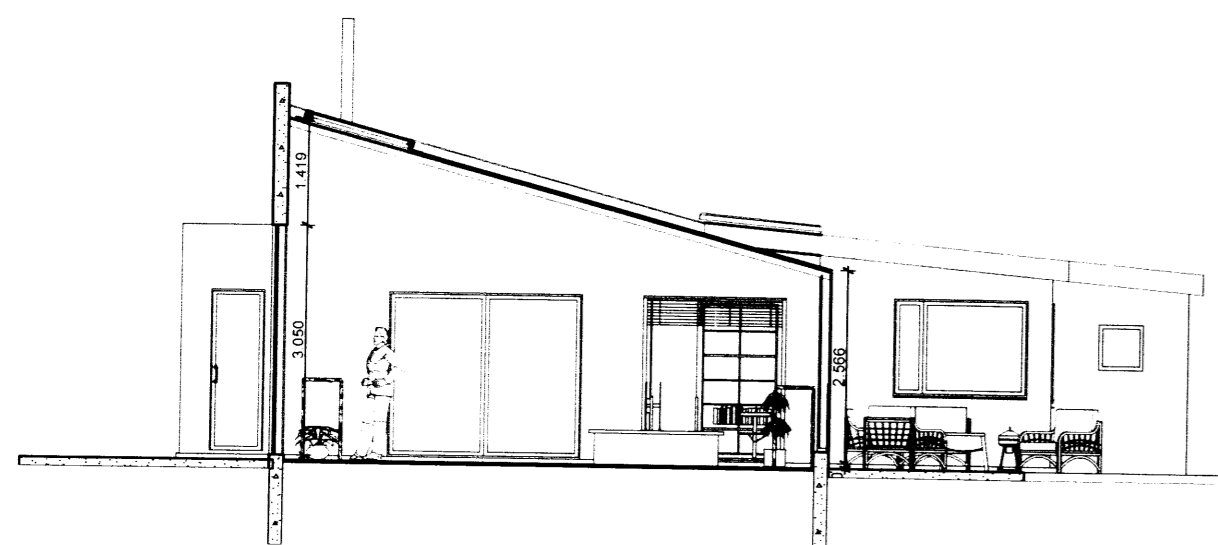
Þversnið í sjónvarpsstofu, salerni og anddyri 1:100



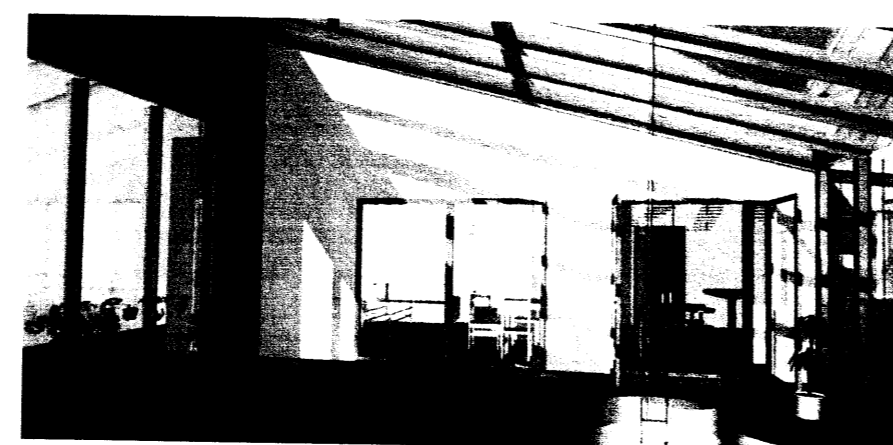
Séð úr eldhúsi inn í stofur



Þrívíddar-þverskurður í anddyri-salerni



A5 Þversnið í glerskála 1:100



Séð inn úr glerskála

Breyting\*1

Þversnið í sjónvarpsstofu, salerni og anddyri, Þversnið í glerskála,

Sumarhús í Kerhrauni, í landi Grímsness  
SNEIÐINGAR OG ÞRÍVÍDDARMYNDIR AF HÚSI OG  
GLERSKÁLA

ARNI ÞORV. JÓNSSON Staðgr.: 173012 Landnr.: 8719-1-46351040

Úmátt fyrir: Guðrúnu Njálisdóttur & Guðfinn Traustason

Teiknað: Arnþór Þorvaldur

Lesið yfir: Arnþór Þorvaldur

Hönnunarskipti: Arnþór Þorvaldur

Teikning

Kvarði: 1:100

A.04

Teiknistofa Arna • Sólvallagötu 30 • 101 Reykjavík

Árni Þorvaldur Jónsson • sími: 896 8507 & 552 8502 • net: teikning@arnastofa.is

© Arnþór Þorvaldur Jónsson 2012

\* breyting frá áður samþ. aðalteikningum