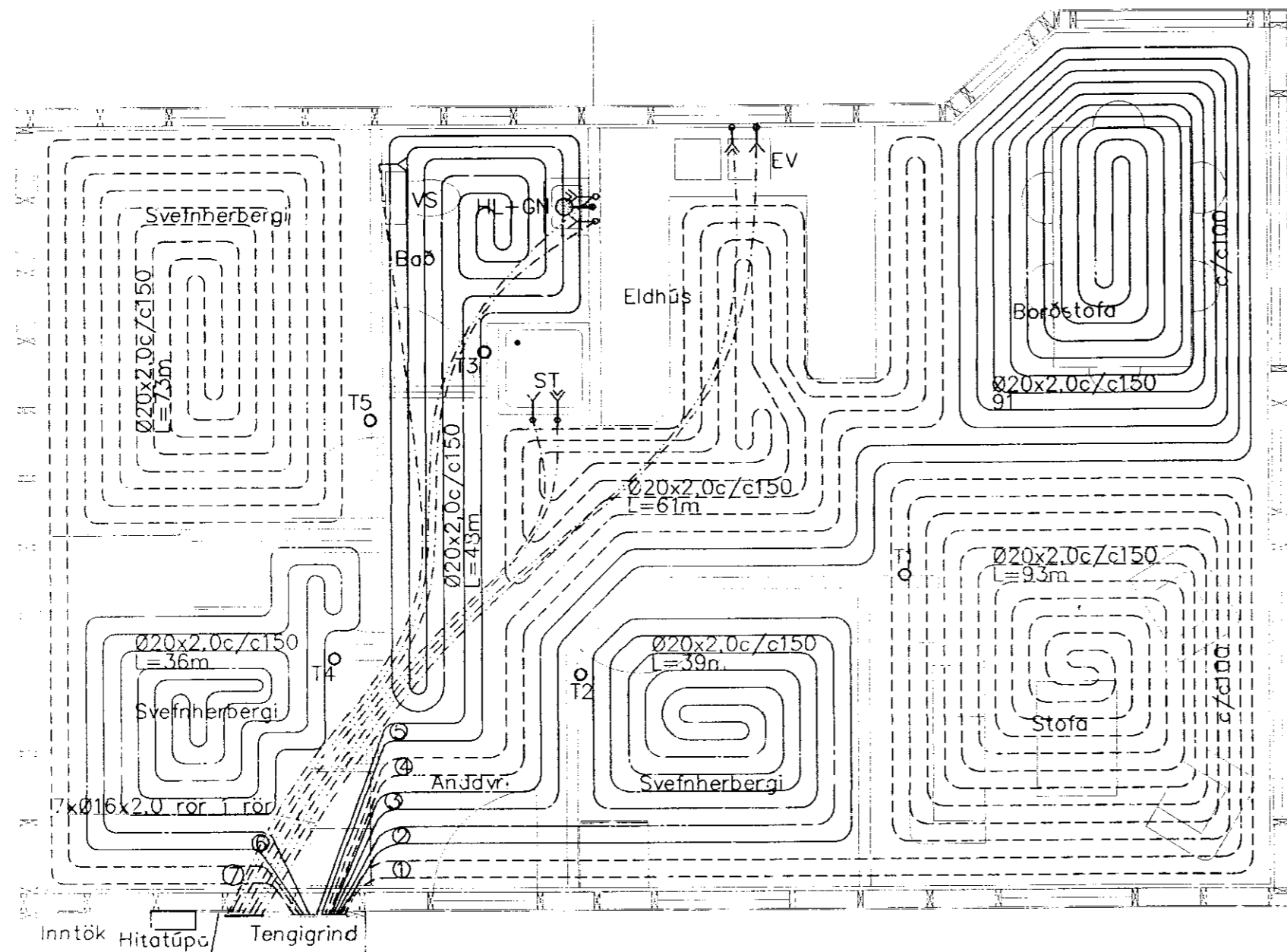


# GRUNNMYND 1:50



## Hitakútur

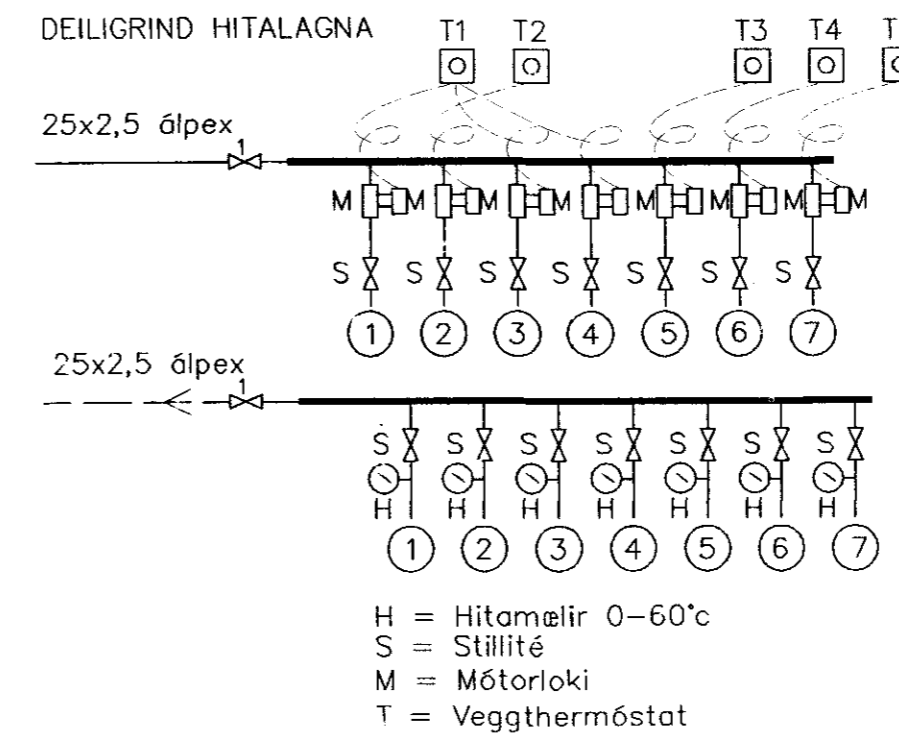


H: Hitamælir  
 Ö: Öryggislöki  
 T: Tæming

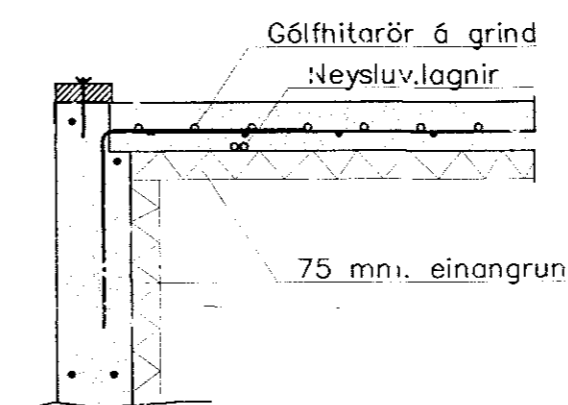
### Háaberg 23

### Afköst gólfhita

HERBERGI	Slauða númer	Lengd slauðu m	Millibil róra m	Hitastig Herbergi °C	Mæðal hiti inn 50 °C út 20 °C	Varmagjafi slauða m²	Raun flótur Hitaður upp m	Afköst Slauðu Völt/klst/heild
1 Stofa	1	93	0,150	20	40	83	13,95	1.158
2 Borðstofa	2	92	0,150	20	40	83	13,84	1.145
Svefnherbergi	3	39	0,150	20	40	83	5,85	486
Eldhús	4	61	0,150	20	40	83	9,15	759
Bað	5	48	0,150	20	40	88	7,20	706
Svefnherbergi	6	73	0,150	20	40	83	10,95	909
3 Svefnherbergi	7	36	0,150	20	40	83	5,40	448
<b>Samtals</b>		442					<b>66</b>	<b>5.611</b>



### Snið í gólfhita 1:20



### Skýring: Gólfhitalagnir.

Allt efni í hitalagnir skal vera vottað af Rannsóknarstofnun Byggingariðnaðarins í samræmi við byggingarreglugerð og gildandi staðla.

Lagnir í gólfhita Ø20x2,0mm c/c100-150 PEX-rör súrefnisupptöktreg og af viðurkenndri gerð.

### Þrýstiprófun hitalagnar úr plastlögnum.

Hitalagnir skal fylla af köldu vatni og þær þrepa-þrýstiprófaðar með 6bar. Heildar próftími er 3klst og skiptist þannig:

- Tími liðinn frá upphafi þrýstiprófs:
- 1) Byrja á að setja vatnsþrýsting í 6bar
- 2) eftir 10mín setja vatnsþrýsting aftur í 6bar
- 3) eftir 20mín setja vatnsþrýsting aftur í 6bar
- 4) eftir 30mín skal skrá stöðu á þrýstimæli
- 5) eftir 60mín skal skrá stöðu á þrýstimæli

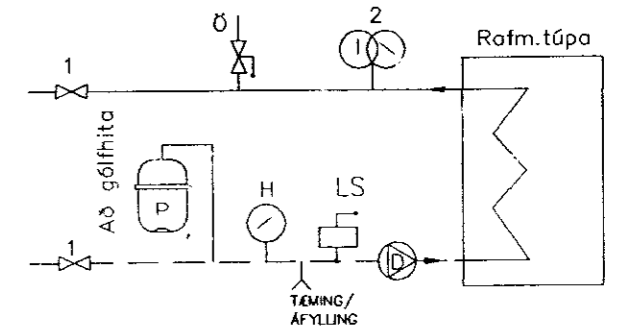
Hér má þrýstingur mest hafa fallið um 0,6bör frá (4) til (5)

6) eftir 180mín skal skrá stöðu á þrýstimæli

Hér má þrýstingur mest hafa fallið um 0,2bör frá (5) til (6)

Ath. mælur sem notaðir eru við prófun skulu vera viðurkenndir og skal vera hægt að greina mjög auðveldlega breytingu um 0,1bar á þeim

### HITALAGNIR TENGIMYND



### TENGIMYND HITALAGNA (TÓPU).

Allt efni í Hitalögnum skal vera vottað af Rannsóknarstofnun Byggingariðnaðarins í samræmi við gildandi byggingarreglugerð og staðla.

- V: Raímagnstúpa 6,500Wétt (vatn)
- Hitastig vatns 50/30°C. Stýring túpu í samræmi við það
- H: Hitamælir 0-60°C
- D: Dæla álagssýru, 4,0 l/min, á móti 2,5 mVS.
- b: Þensluker &L
- Ö: Öryggislöki 3bar
- LS: Sjálfvirk loftskilja.
- 1: Kúluloki
- 2: Hita og þrýstimælir

Verði frostlögur settur á kerfi skal hann vera blandaður 33% glycol/67 %vatn.

### Skýring: Neysluvatnslagnir.

Allt vatnslagnarefni skal vera vottað af Rannsóknarstofnun Byggingariðnaðarins í samræmi við byggingarreglugerð og gildandi staðla.

Vatnslagnarefni í gólfum, rör í rör Ø16x2,2. PEX-rör með þrýstengjum af viðurkenndri gerð skv. DIN 16892/93.

Breytingar			SUMARHÚS HÁABERG 23				
Nr.	Dags.	Nafn	H	BS	T	HS	IS
			<b>Verkfraedistofa Þráinn &amp; Benedikt</b> Laugavegi 178, 105 Rvk. Sími: 553 1770, 568 7775, Fax: 568-7701 Netfang: verkfraedistofa@verkfraedistofa.is				M 1:50
			Hita- og neysluvatnslagnir				Nr. P101
							Dags. Júní '05
							080149-3609