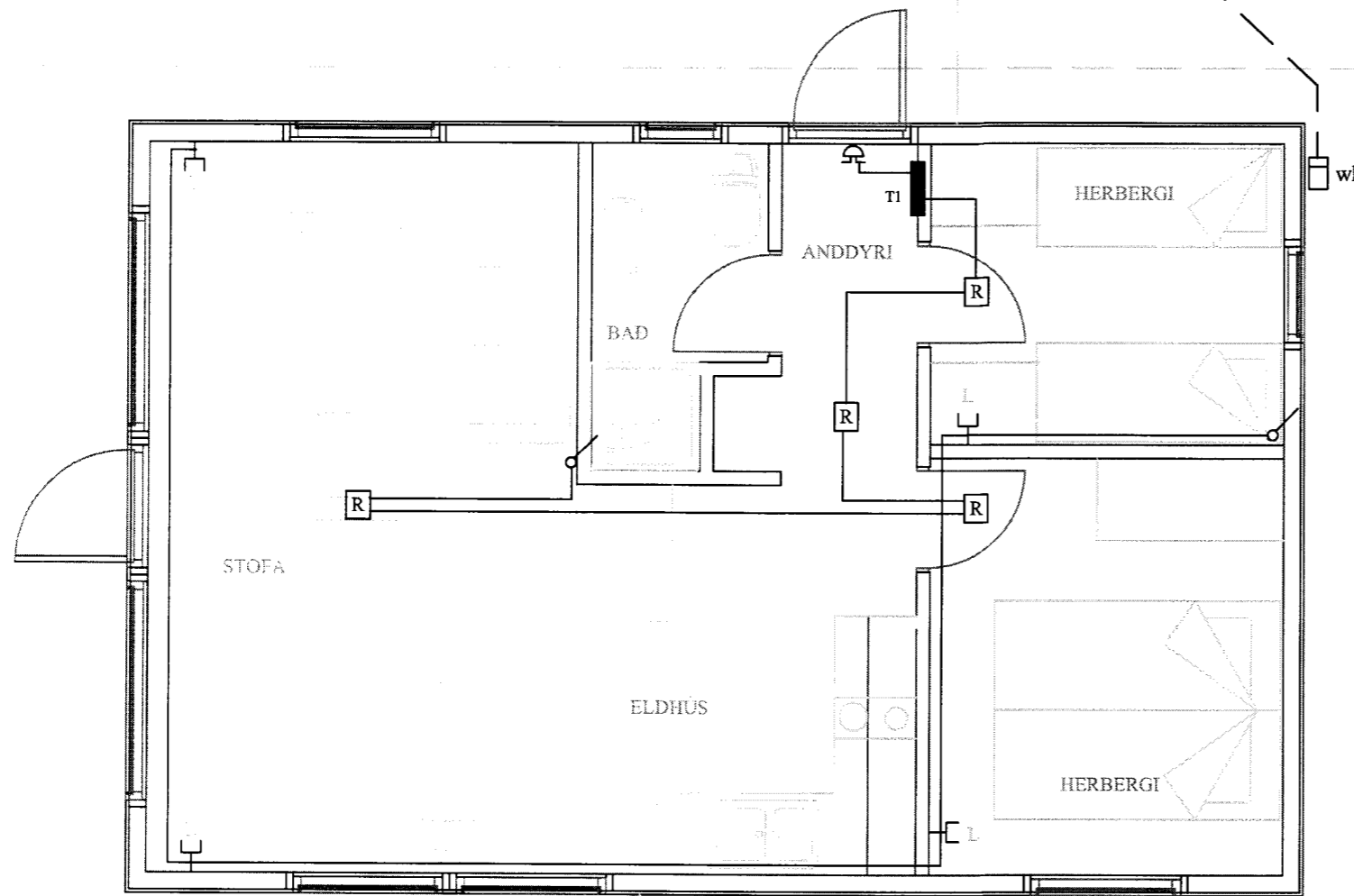


Rafmagn að tengikassa rafveitu 4x25q jarðstrengur Ál
40mm ppo skal lagt í jörðu 20 metra frá húsi að götukassa



Smáspennulagnir skulu vera innfelldar og lagðar í töflu þar sem magnari fyrir loftnet og búnaður fyrir eldvarnarkefri er staðsettur. Reikskynjarar skulu samtengdir af 24 volta, BRK 2002 Race gerð eða samsvarandi. Reikskynjurum, bjöllu og brunaboða skal koma haganlega fyrir.

Frágangur allur skal vera vandaður og vel frá gengin í samræmi við reglugerðarákvæði.

GRUNNMYND SMÁSPENNNA 1:50

Rafbær

Húsnúmer: _____
 Tegund: _____
 Stærð: _____
 Dátum: _____
 Útvefi: _____
 Tölva: _____

Sumarhús Lundeyjasund 2 Hraunborgum

Grunnmynd Smáspennulögn

Húsnúmer: *113* / Tegund: *2004* / Stærð: 1:50
 Útvefi: _____ / Tölva: _____

R03