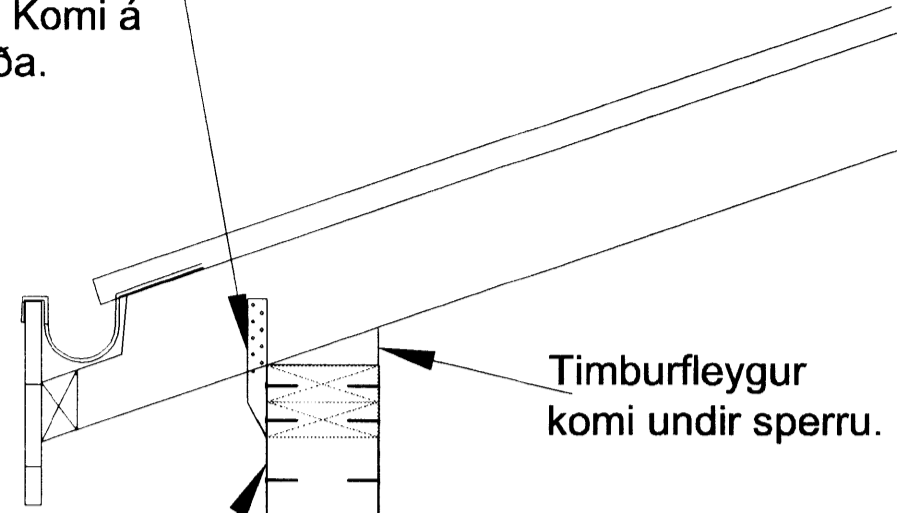


Gaffaljárn 48x320 komi á hverja sperru. Negling í sperru sé 2x 5 stk.  $K^{40/40}$  og í stoð 6 stk.  $K^{40/40}$ . Komi á allar stoðir langhliða.

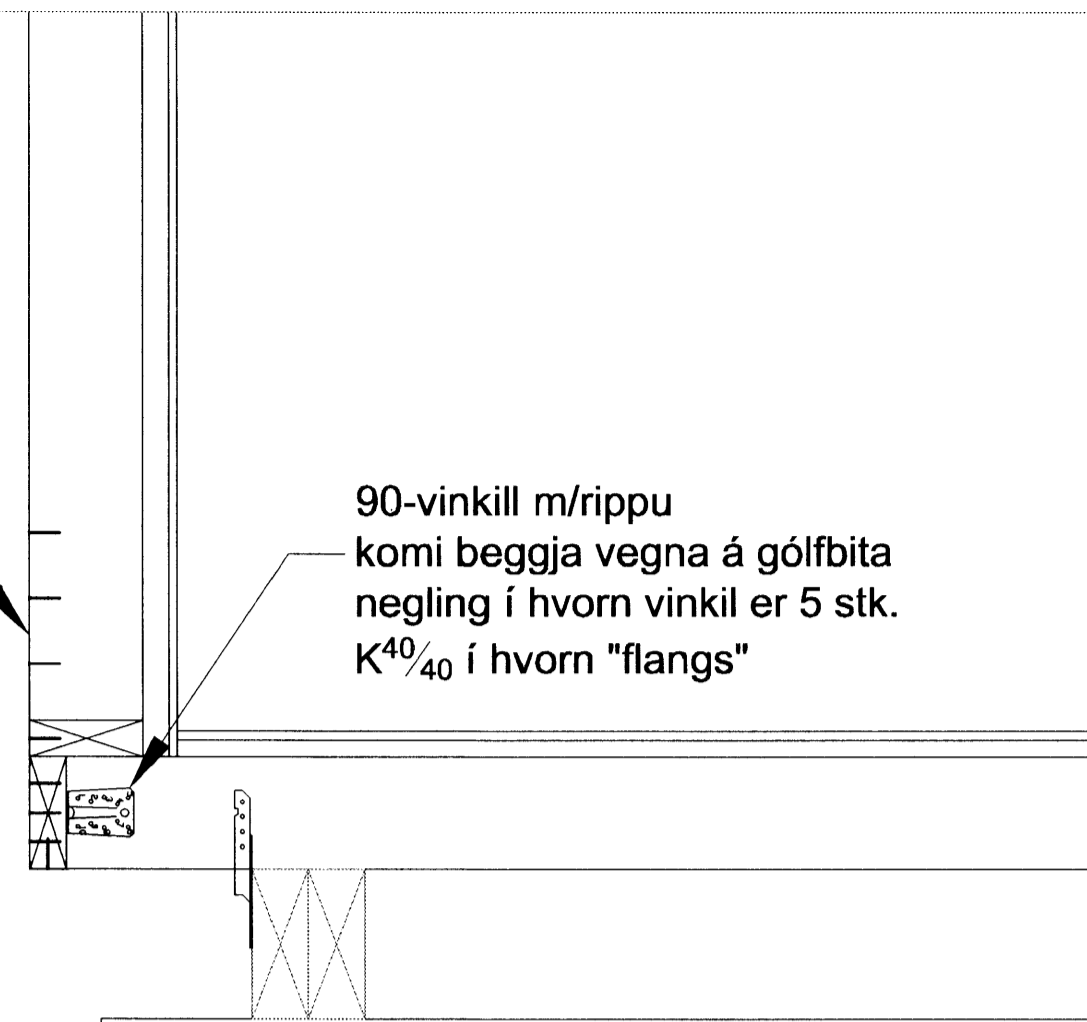


Timburfleygur komi undir sperru.

Girði 30x7 mm, komi sitt hvoru megin á stoð og yfir veggreim, l= 800 mm, negling sé 3+1+1+3 stk.  $K^{40/40}$ . Komi á allar stoðir langhliða.

DEILI F

Girði 30x6 mm, l= 500 mm, negling sé 3+1+3+1 stk.  $K^{40/40}$ . Komi á allar stoðir hliða og gafla.



90-vinkill m/rippu komi beggja vegna á gólfbita negling í hvorn vinkil er 5 stk.  $K^{40/40}$  í hvorn "flangs"

SNID H

2 stk. 12 mm boltar með ró og skinnu, l=150.

DEILI G

Handwritten signature and stamp in the top right corner of the page.

Breytingar:

**HÚSEY**  
Teikni- og verkfræðifyrirtæki SELFOSS

Vinnustofa: Stóru-Sandvík 4,  
801 Selfoss.  
Sími 482-1738 / 898-9199  
Netfang: husey@internet.is

Áb. m. og réttahafi ©: Samúel Smári Hreggviðsson,  
byggingatæknifræðingur, M.T.F.I.  
Kt.: 200752-4659

Vidfangsefni:  
MIDHEIDARVEGUR 11, Norðurkoti,  
Grímsnes- og Grafningshreppi

Verkhliú: Festingar

Mælikvæði: 1:50 Teiknað/Reiknað: ssh

Dagsetning: Stóru-Sandvík 4, í janúar 2013

Samþykkt: *Sam. S.*

Verknúmer: 12 - 657

Tekn.nr.: 2 - 05