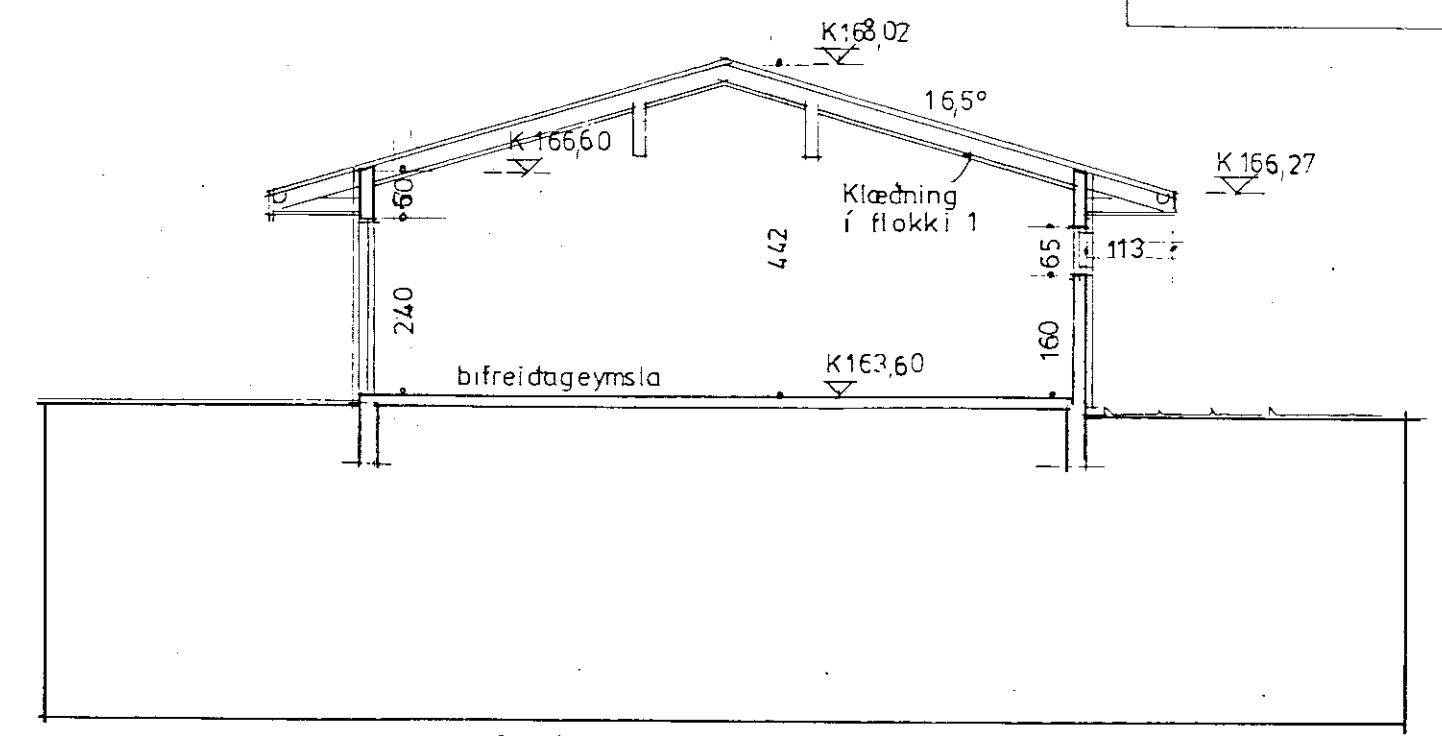
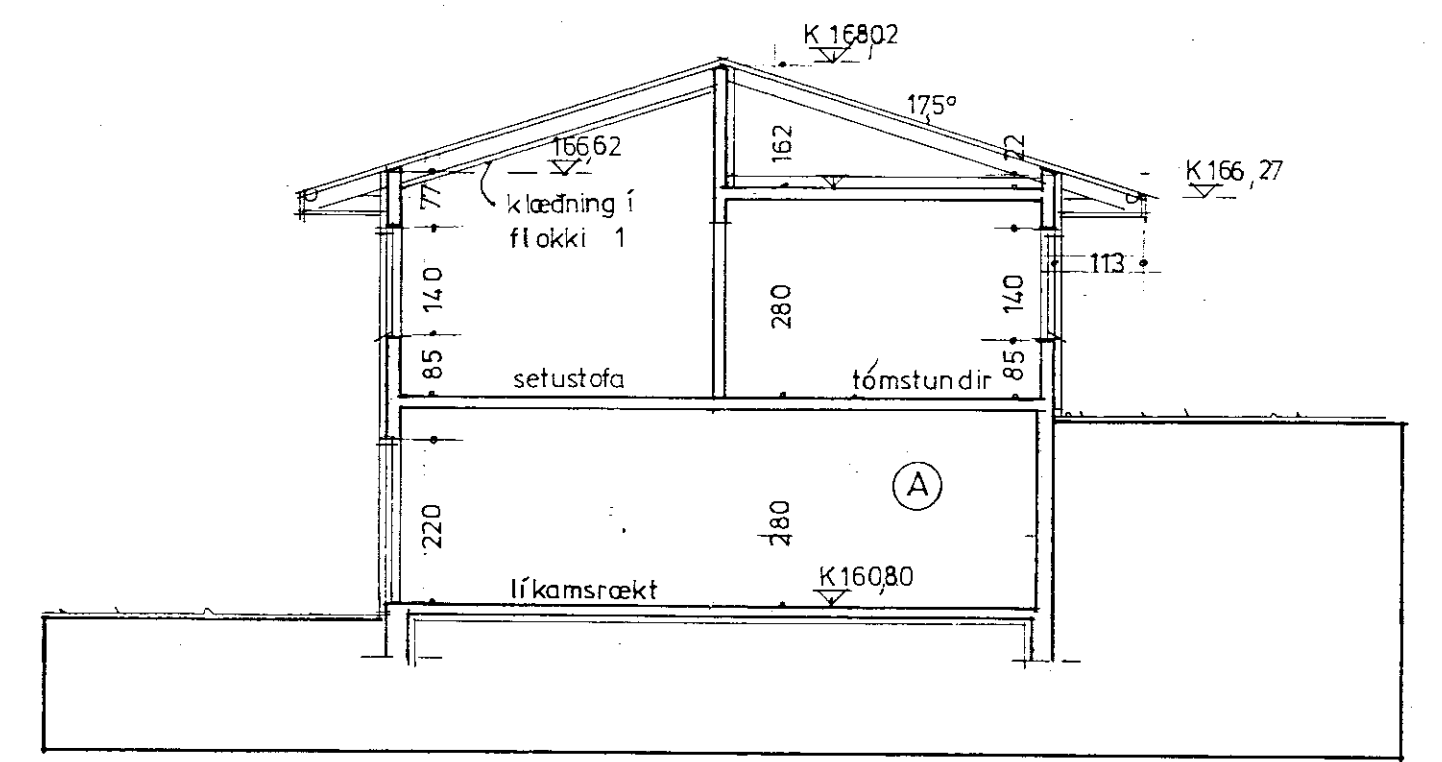


afstöðumynd 1:5000

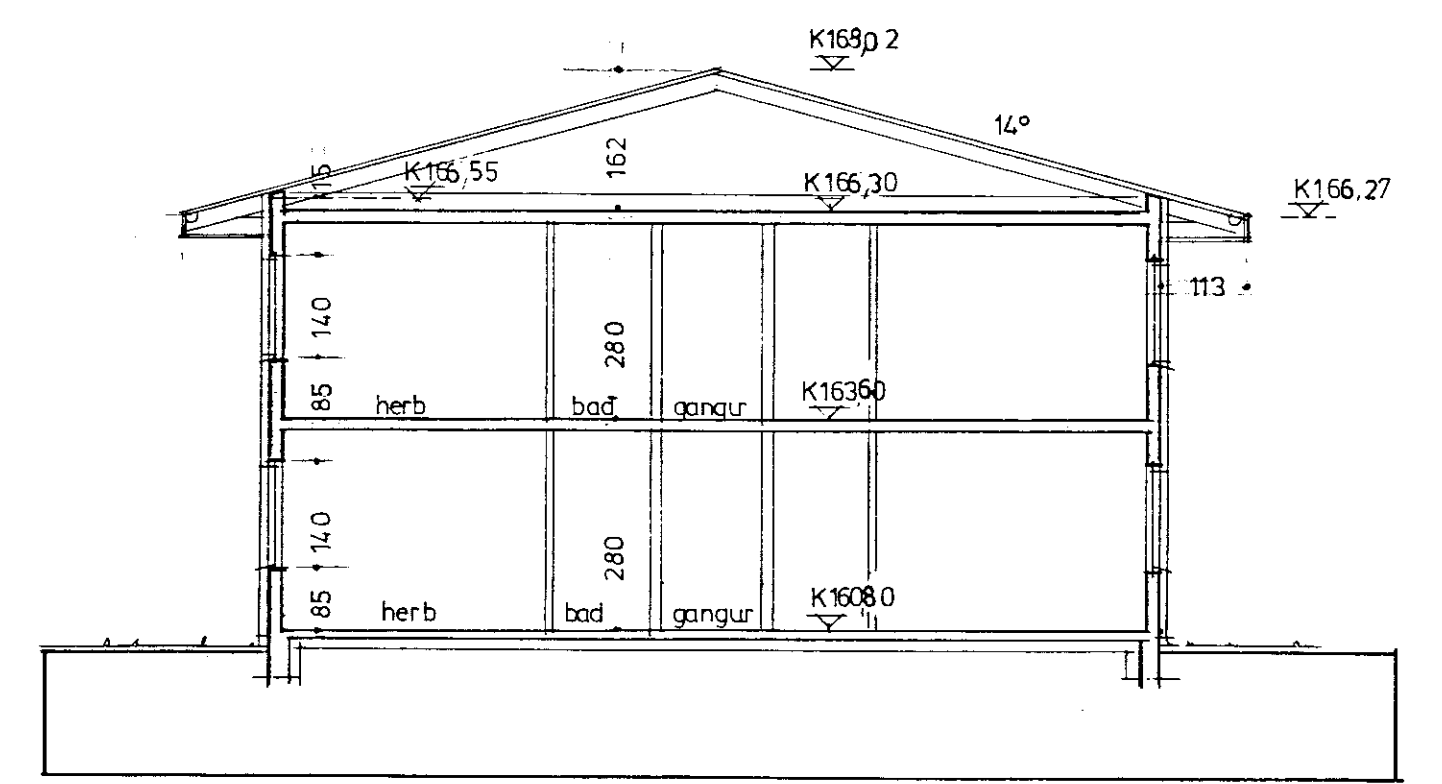
efni og áferð:
 staðsteypt hús, einangrað ad utan og klætt, steni plötum.
 þakstál á þaki.
 léttir innveggir skv. A60.
 allar innhurðir B30 nema annað sé tilgreint.
 í húsið kemur sjálfvirk brunavörðunarkerfi,
 út-ljós við rýmingarleiðir og neyðarlýsing. loftakl. í rýmingarleiðum er í flokki 1
 staðsetning og gerð handslökkvitækja í samráði við slökkviliðsstjóra
 k-gildi útveggja og þaks skv. íst - 66 og bygg. reglugerð.
 heildarstærðir m² m³ (f.u. skriðrými)
 efri hæð 731,3 2726,1
 nedri hæð 377,3 1056,3
 samtals 1108,6 3782,4
 A) stækkun nedri hæðar: 110,4 309,4
 samtals 1219,0 4091,8



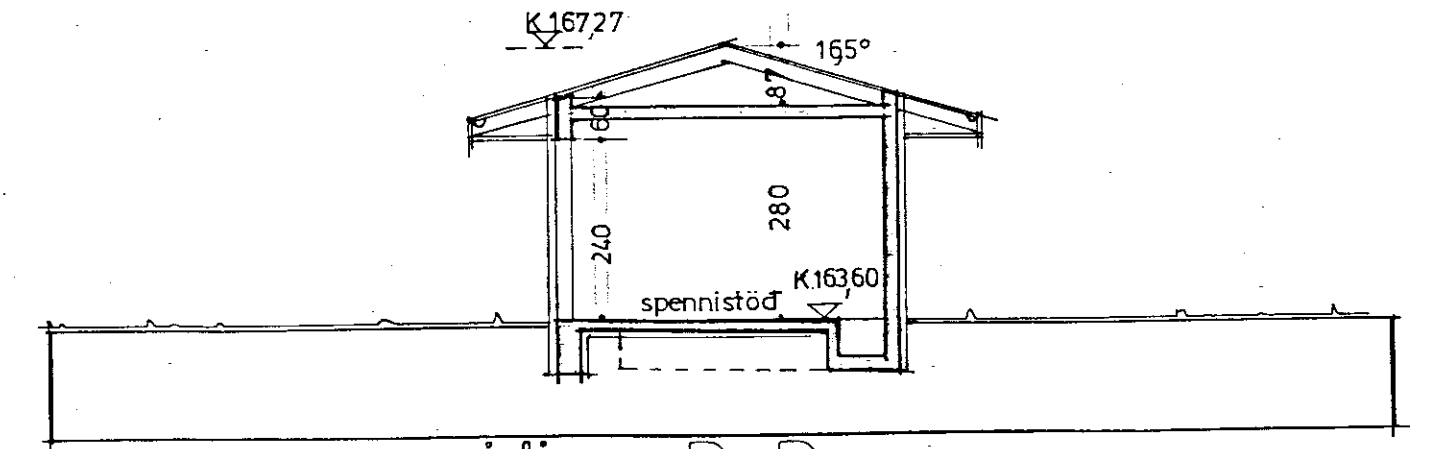
sneiðing A·A



sneiðing B·B



sneiðing C·C



sneiðing D·D

TEIKNISTOFAN H.F. ÁRMÚLA 6 108 REYKJAVÍK SÍMÍ 38790

GÍSLI HALLDÓRSSON ARHITEKT FAI
 JOSEF REYNIS ARHITEKT FAI
 LEIFUR GÍSLASON BYGGINGAAR BFI
 HALLDÓR GÚDMUNDSSON ARHITEKT FAI

VERKNAVI: Hitaveita Reykjavíkur
 Nesjavellir starfsmannahús
 afstöðumynd og sneiðingar

1:5000, 1:100 DAGS 01.06.93

Á 1 A JR isc