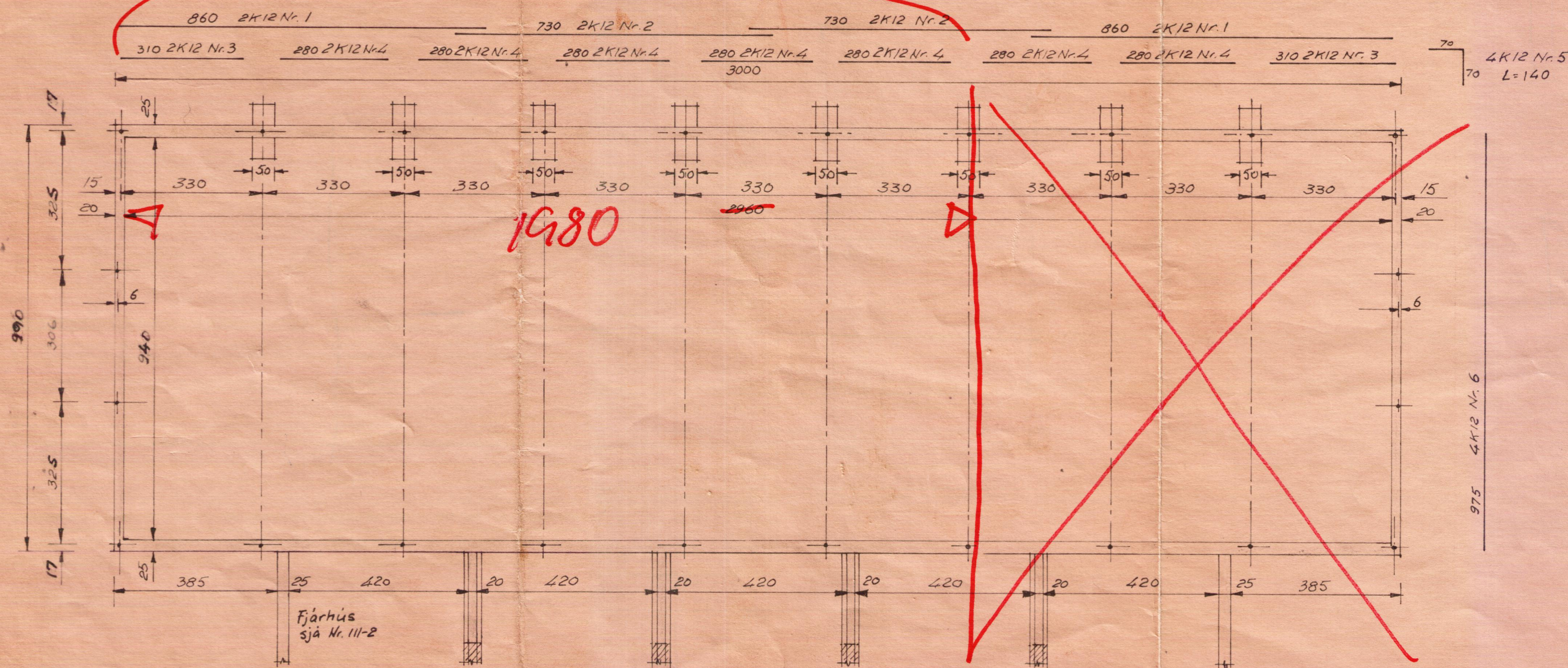
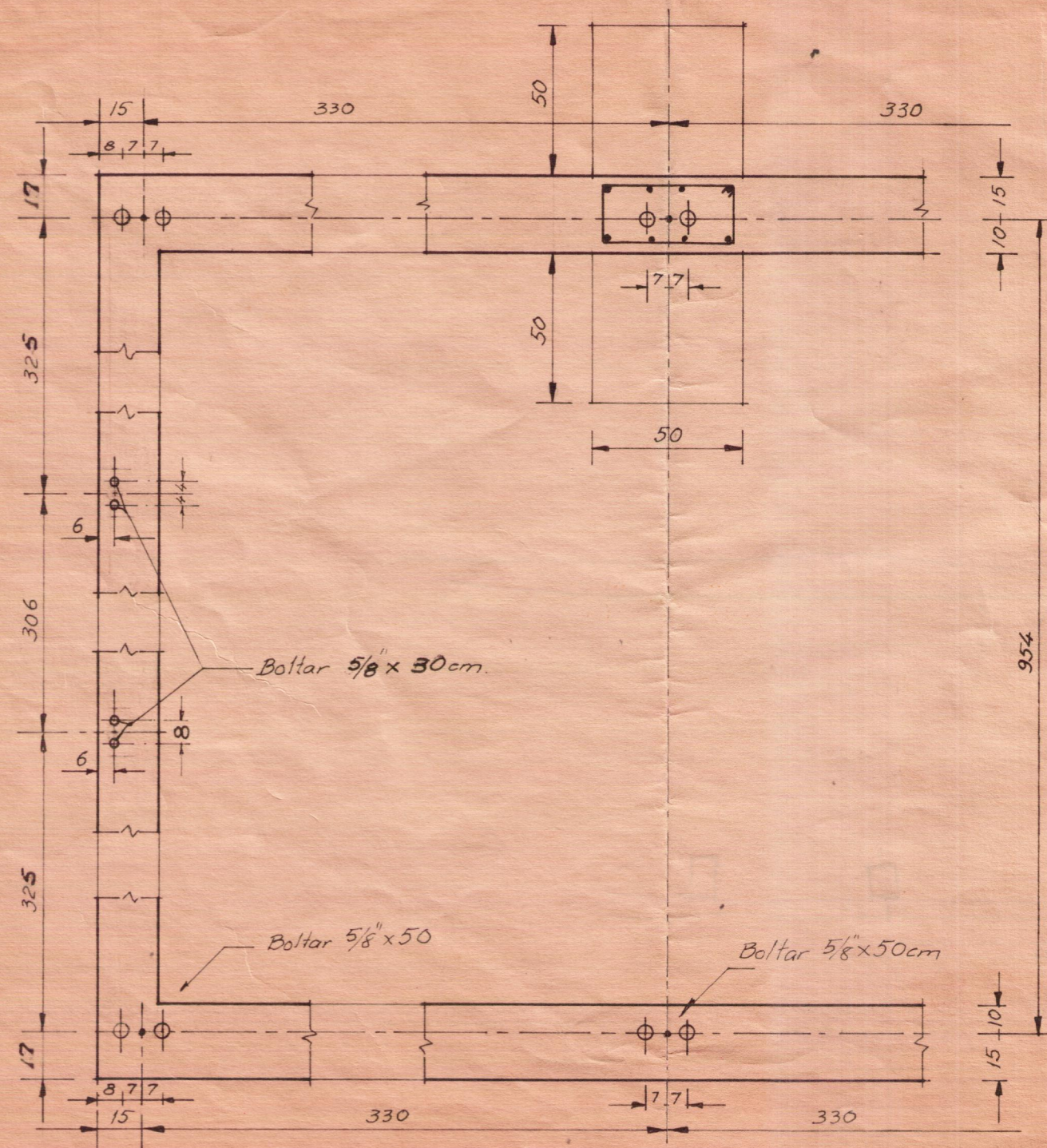


Grunnmynd - málauppráttur
1:100

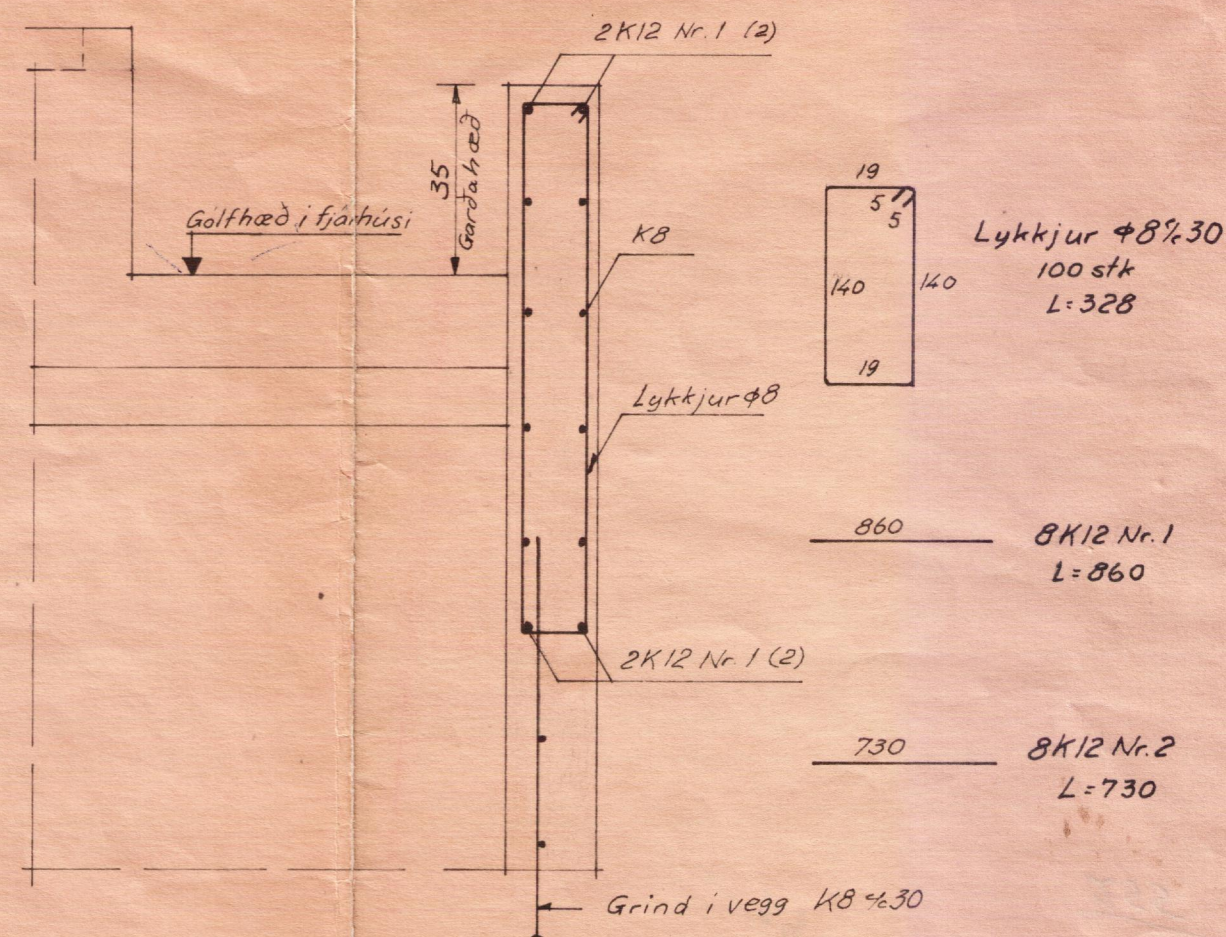
2010



Boltastadsetning - málauppráttur
1:20

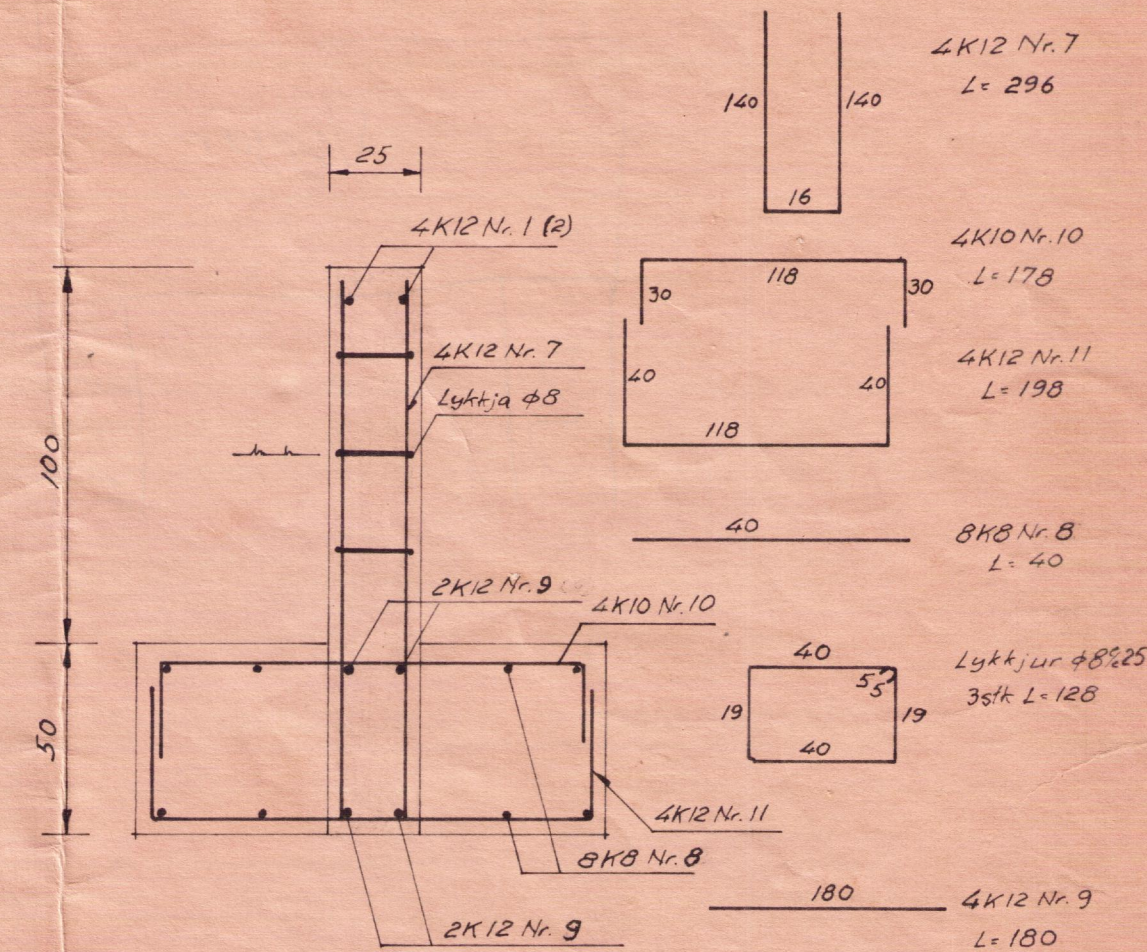


Snið í fjárhúsvegg - járnauppráttur.
1:20

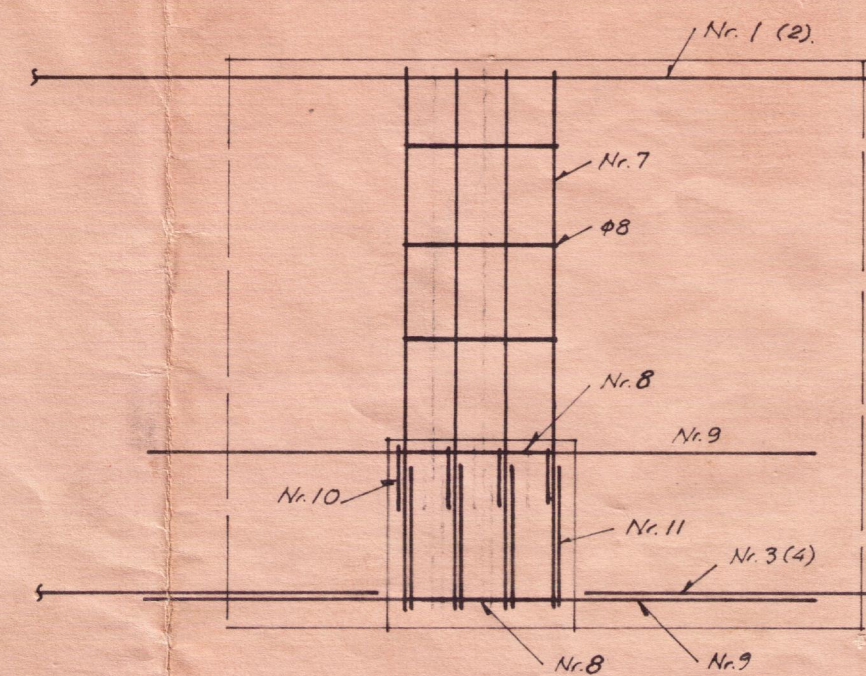


Járn í kjallaraveggi
Einföld grina KB φ8

Súluundirstaða - járnauppráttur
1:20



Undirstaða séð frá hlið
1:20



Veggundirstöður fyrir stálgrindahús 111-1

Hús 209 - Hæðinn - breidd 9,90m.

Reikn. J. Jónsson Teikn. A.

Regljeviki 11. júlí 1973.

Þeirririnn Jónsson

HLAÐA 9,9 x 20 m.
SNEOSJÖRN GUÐMUNDSSON
Svons-Brú
GRIMSNESI

Steypa B200
Stál K540, st.37.12