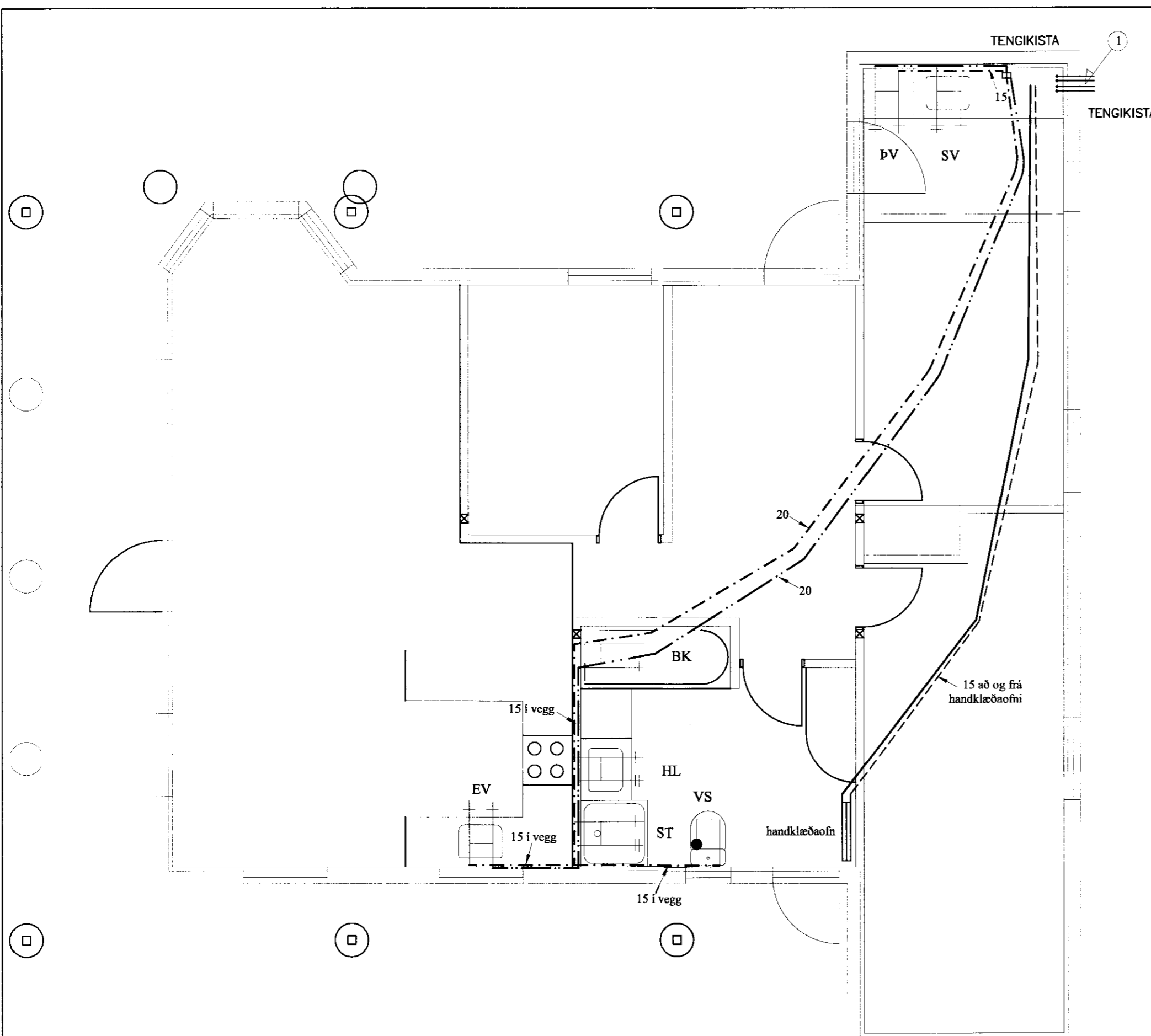


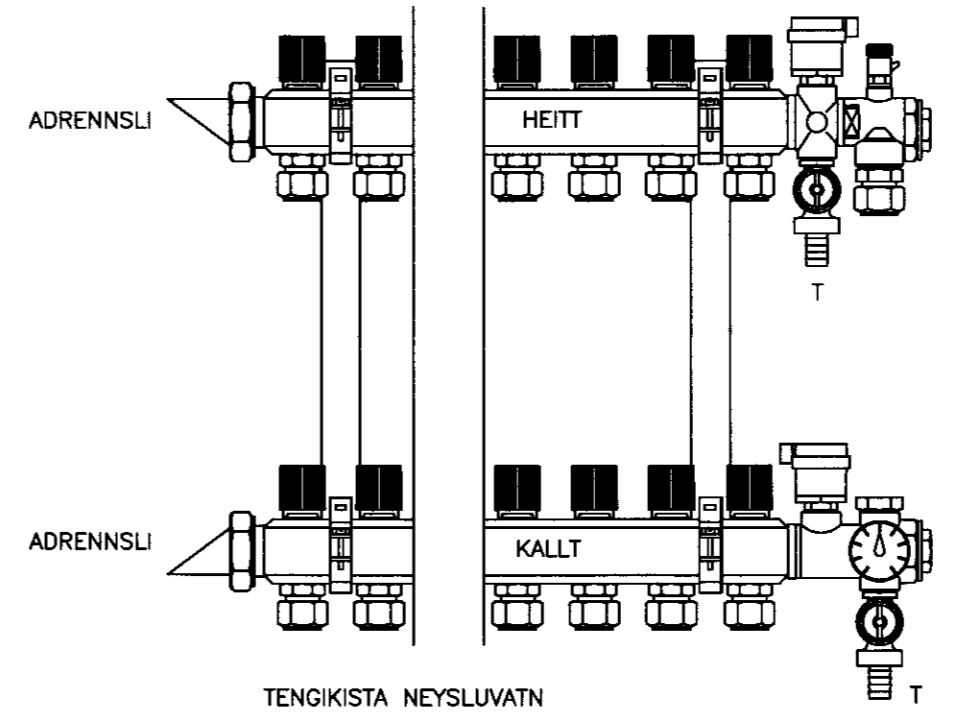
2012
 Gólfplan
 Sigurður Sigurðsson



TAFLA YFIR TÖPPUNARSTADI.

TÆKI	SK.	HEITI.	FJ.	KALDIR KRANAR.		HEITIR KRANAR.	
				VIÐD. 15 mm.	20 mm.	VIÐD. 15 mm.	20 mm.
VS		VATNSSALERNI	1				
HL		HANDLAUG.	1				
ST		STURTA.	1				
EV		ELDHÚSV.	1				
BK		BADKAR	1				
ÞV		ÞVOTTAVÉL	1				
SV		SKOLVASKUR	1				
SAMTALS EININGAR.					7		6
VIÐD HEIMÆÐAR Ø 25 PL. PEH. Í Ø 50 PEH. FÖÐURRÖRI AÐ LÖÐARMÖRKUM.							

MERKINGAR:
 1. Ø 50 PL. ÍDRATTARRÖR 4 STK.



MERKJA SKAL ALLA TENGISTADI MED VARANLEGGRI MERKINGU

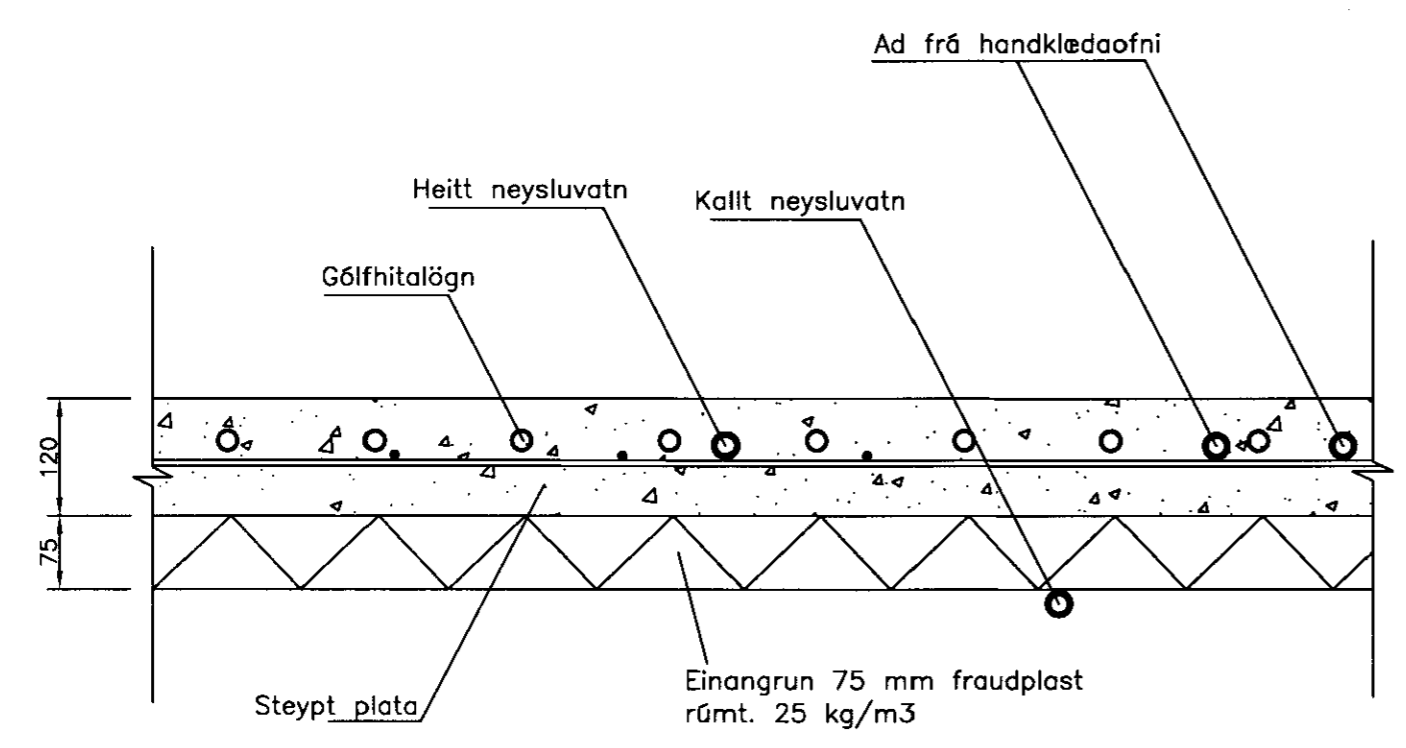
ÖLL RÖR SKULU VERA Ø 15x2,5 PE-X RÖR Í RÖR Í GÓLFI AÐ TENGIKISTU VIÐ. INNTAKSGRIND
 ÖLL RÖR, FITTINGS OG ANNAÐ LAGNAEFNI SKAL VERA VOTTAF AF ÞARTLBÆRUM AÐILA

Ómerktar lagnir eru Ø 15x2,5 PE-X rör í rör

Notaðar skulu vottaðar veggtingingar við blöndunartæki

Allar málsetningar skulu yfirfarast áður en smíði hefst og hafa samband við hönnð ef misræmi finnst

SVERLEIKI RÖRA SJÁ GRUNNMYND,



STADSETNING HITA OG VATNSLAGNA Í BOTNPLÖTU ÍBÚÐARHLUTA

Fristundahús
 Í landi Suðurlands Grímsnesi landnr. 168285

Grunnmynd Vatnslögn
 í gólf og veggjum

ABS -teiknistofa-
 Jóhannes Pétursson
 Sí. 01844-3959
 Sí. 367-3187
 Sigurður Sigurðsson
 Sí. 01844-3959
 Sí. 366-6513

Heimad: JP Dagafréttir: 25.11.10
 Teknad: JP Skala: 1:50
 Skýfing: V-01