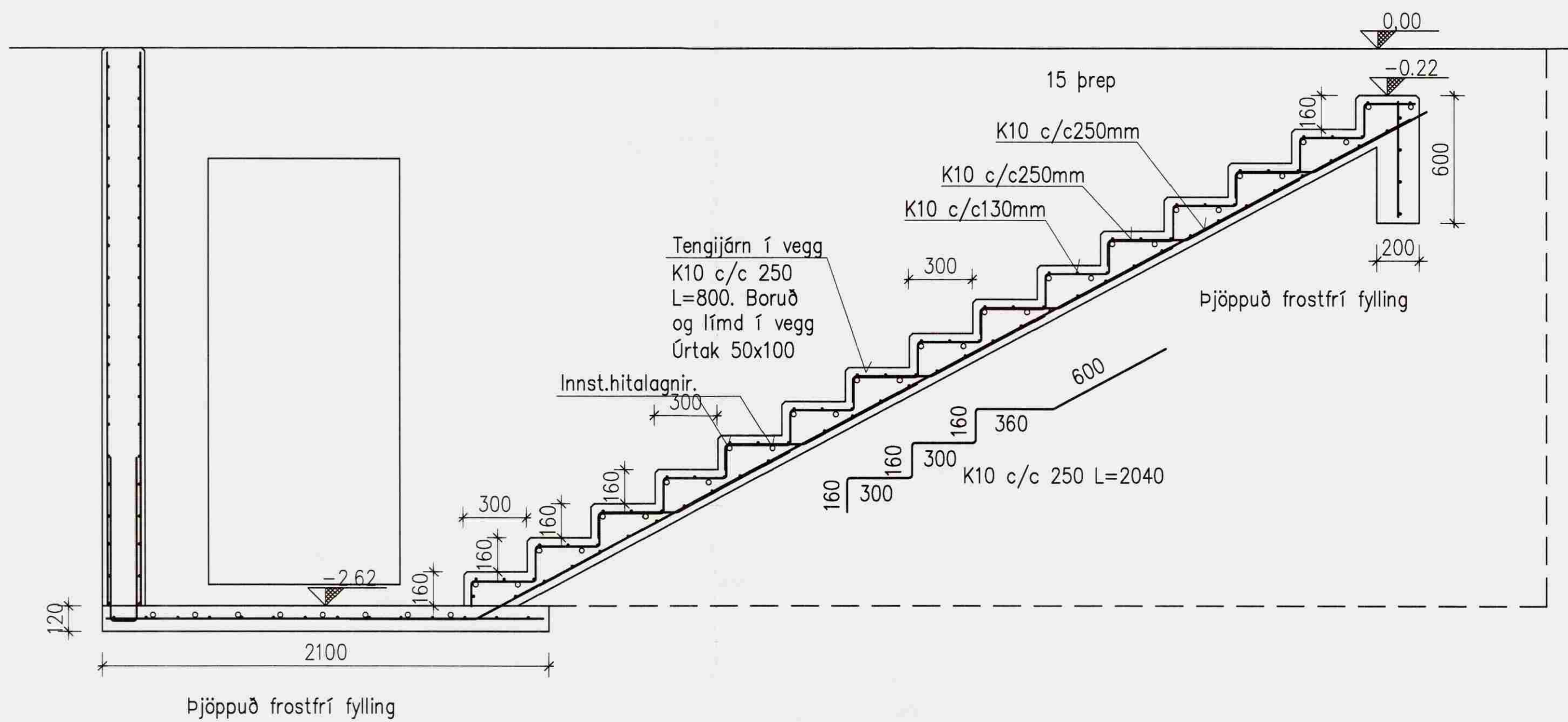
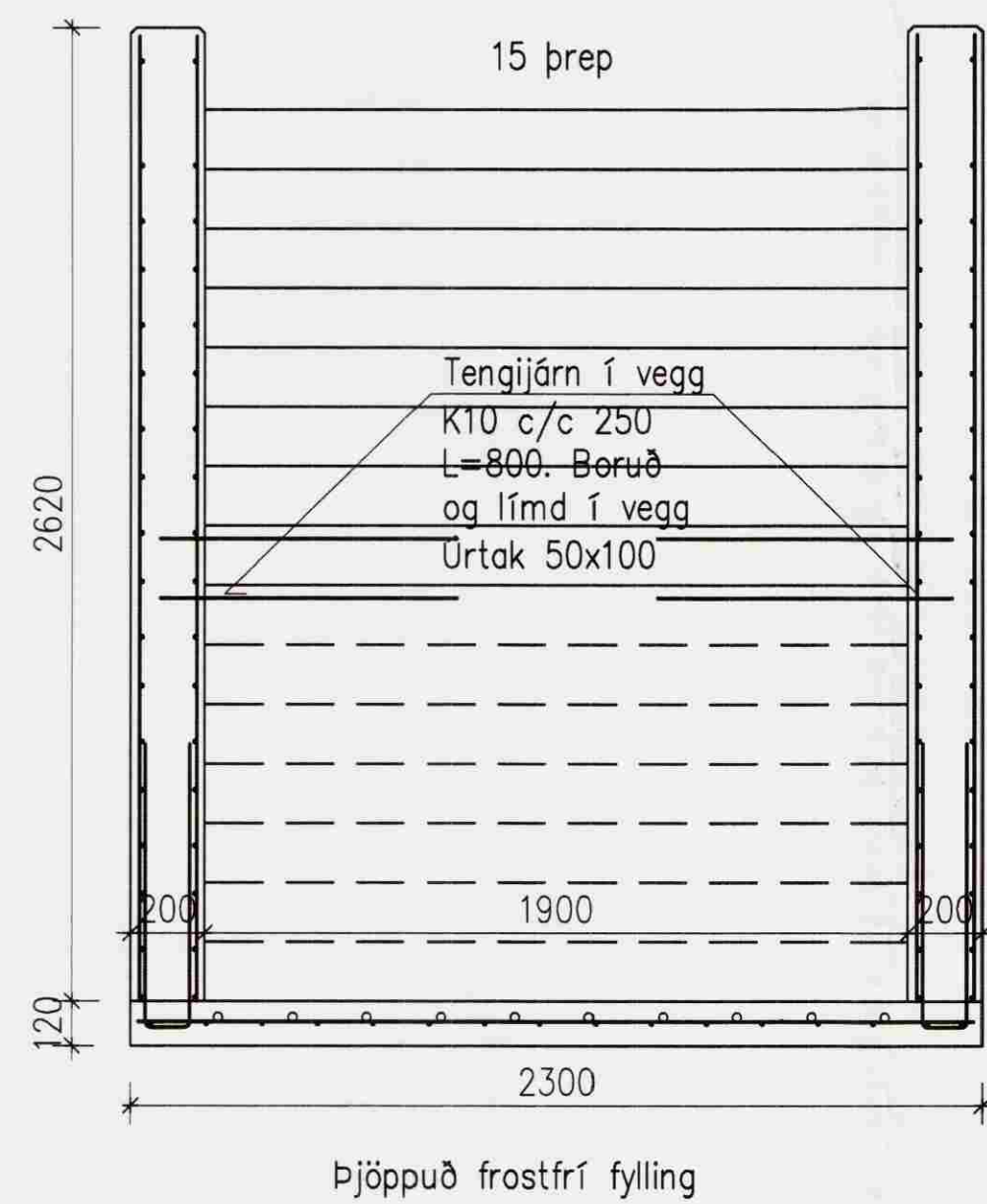


Undirritun samráðingarráðgjafar:



9 SNID
 1.102 1:20



10 SNID
 1.102 1:20

SÖKKLAR

ÁLAG OG GRUNDUN

EN 1991-1-10-2002
 NOTÁLAG Á PLÖTUR:
 Gólfplötur: 2,0 kN/m² (milliveggir innifaldir)
 LEYFT ÁLAG Á GRUNN:
 Þjöppuð fylling: 0,30 MPa
 Fyllingu undir sökkla og botnplötur skal þjappa mjög vel, lagskipt m.v. þyngd þjöppunartækis. T.d. sjá Rb-bláð um grundun húsa.

STEINSTEYPA

STEYPA SKAL VERA
 C25/30-25-S2-Ae fyrir sökkla og botnplötur
 SKV. FS ENV 206
 GERÐ STEYPU KEMUR FRAM Á FORMINU:

- Caa/bb-cc-Sd-Ax
- aa Sívalingsstyrkur steypu í MPa
 - bb Teningstyrkur steypu í MPa
 - cc Stærsta kornastærð
 - d Sigmálsflokkur
- Loftblendi; x=e loftblendis kraftir
 x=0 loftblendis ekki kraftir

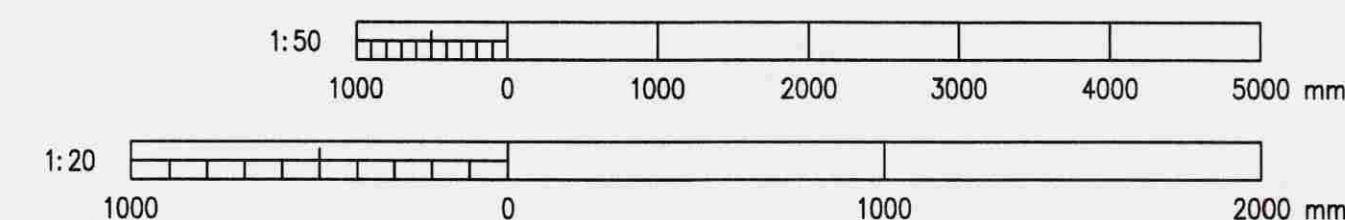
SIGMÁLSFLOKKAR STEYPU ERU EFTIRFARANDI:

Flokkur	Sigmál (mm)
S1	10 - 40
S2	50 - 90
S3	100 - 150
S4	>= 160

SÉ LOFTBLENDIS KRAFIST SKAL
 ENDANLEGT LOFTINNHÁLD SKAL VERA 5-6 %

SKÝRINGAR

- Göt í sökkli fyrir lagir stærð 200x300



A	2008-05-06	VERKTEIKNING	BLÓ	JKH	ArG
Ótg.	Dags.	Breyting	Ha.	Yf.	Sp.

STANGARLÆKUR 1
 ÍBÚÐARHÚS
 SÖKKLAR OG BOTNPLATA
 GRUNNMYND OG SNID

VST Verkræðistofa
 Sigurðar Thoroddsen hf.
 Austurvegur 10, 800 Selfos, KÍ. 811278-0289
 Sími: 599 5000, fax: 599 5010, vefur: www.vst.is

Hönnuð:	Teiknuð:	Yfirfarð:	Mkv:
BLÓ	BLÓ	ArG	1.50/20

Samþykkt: **VST** 150773-5557

Tilvistarð:	Blöðstærð:
K:\2006.11\54\teikn\burd\STA-1101.dwg	A1
Dags:	N:
DES. 2007	2006.1154 1.103 A

© ÖLL AFMÖT OG AFRITUN TÆKNINGA, AÐ HLUFTA EBA Í HEILD, ER HÁÐ SKRIFLEGGU LEYFI HÖFUNDA