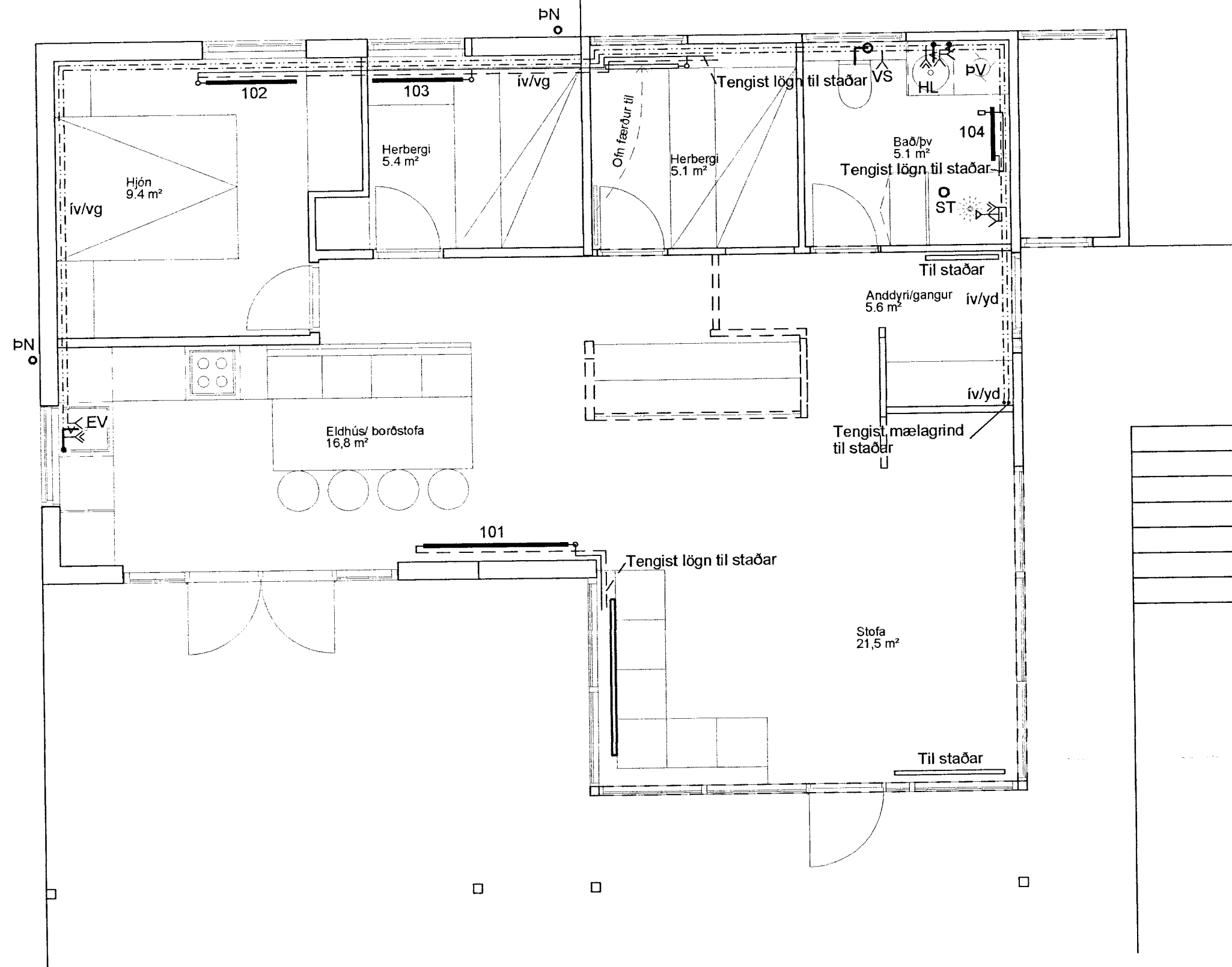


GRUNNMYND 1:50



MÓTTÆKI
06 MAI 2013
Gudni Þrándur
Byggingafræðingur / Stofa / Arbeiðsla og Tæknir

Skýring: Hitalagnir.

Allt efni í hitalögnum skal vera vottað af Nýsköpunarmiðstöð Íslands í samræmi við gildandi byggingarreglugerð og staðla.

Hitalagnir svört stálrör skv. DIN 2440
Lagnir einangrist með viðurkenndri einangrun.
Lagnir að ofnum eru 10mm rör.
Á ofna komi ofnlokar skv. ofnaskrá.

Ofnar skulu vera vottaðir af Nýsköpunarmiðstöð Íslands í samræmi við ÍST EN-442

Hitalagnir skal fylla af köldu vatni og þær þrýstiprófaðar með minnst 6bar stöðuþrýsting. Þrýstingur má ekki falla meðan á títtekt stendur.

Skýring: Neysluvatnslagnir Á/PE-RT

Allt vatnslagnarefni skal vera vottað af Nýsköpunarmiðstöð Íslands í samræmi við byggingarreglugerð og gildandi staðla.

Vatnslagnarefni að tengigrindum, ÁL/PE-RT rör með þrýstingjum af viðurkenndri gerð skv. DIN E 16833 og DIN 1988

Einangra skal allar lagnir með viðurkenndri ádragseinangrun.

Þrýstiprófun plastlagna fyrir neysluvatn:
Neysluvatnslagnir skal fylla af köldu vatni og þær þrýstiprófaðar með minnst 12bar.
Heildar próftími er 3klst og skiptist þannig:

- Tími liðinn frá upphafi þrýstiprófs:
- 1) byrja á að setja vatnsþrýsting í 12bar
 - 2) eftir 10mín setja vatnsþrýsting aftur í 12bar
 - 3) eftir 20mín setja vatnsþrýsting aftur í 12bar
 - 4) eftir 30mín skal skrá stöðu á þrýstímæli
 - 5) eftir 60mín skal skrá stöðu á þrýstímæli

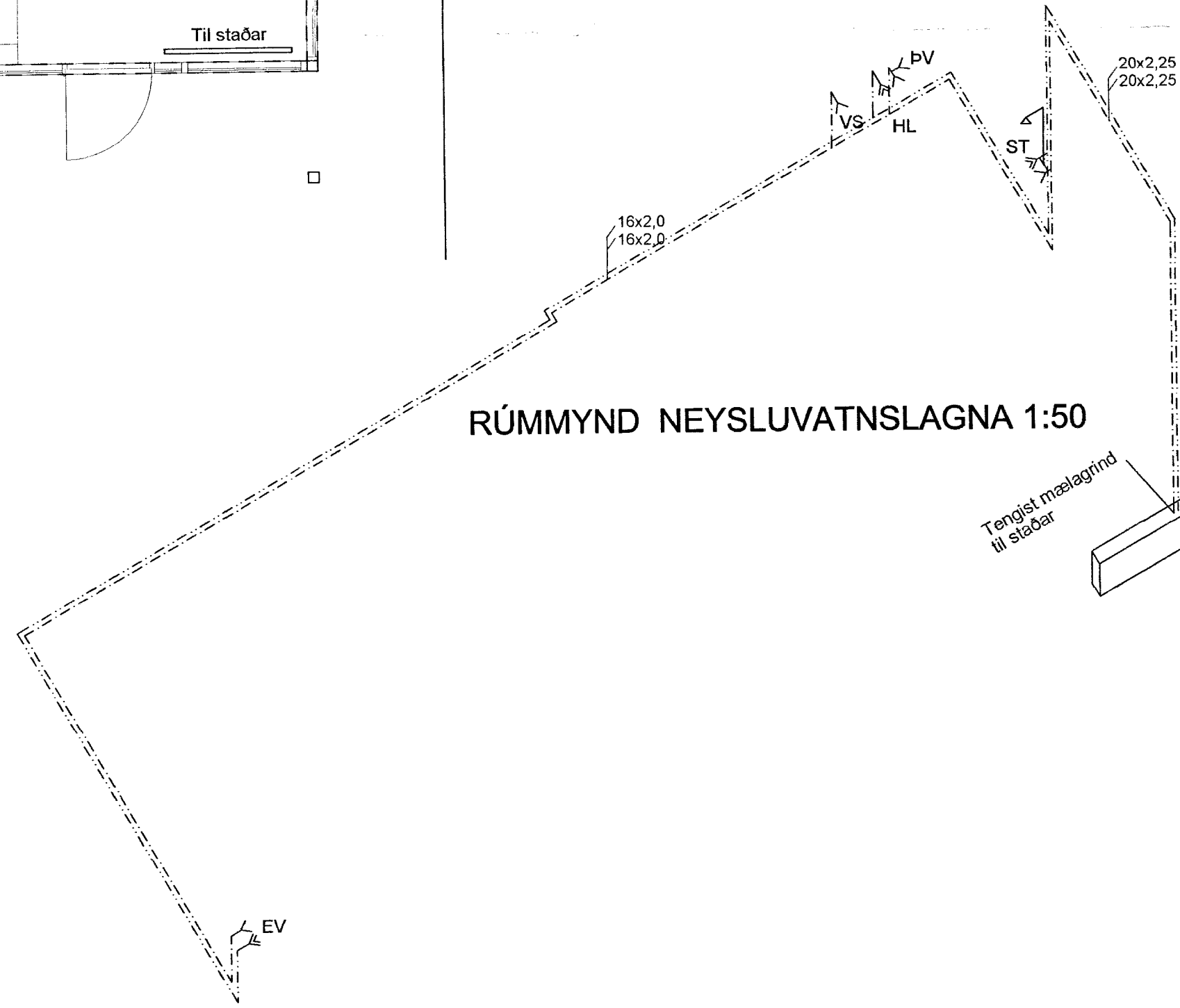
Hér má þrýstingur mest hafa fallið um 0,6bör frá (4) til (5)

6) eftir 180mín skal skrá stöðu á þrýstímæli

Hér má þrýstingur mest hafa fallið um 0,2bör frá (5) til (6)

Ath. mælar sem notaðir eru við prófun skulu vera viðurkenndir og skal vera hægt að greina mjög auðveldlega breytingu um 0,1bar á þeim.

RÚMMYND NEYSLUVATNSLAGNA 1:50



Sumarhús Snæfoksstaða landi Ofnaskrá

Staðfesta skali á staðnum með mælingum, hvort stærð valdra ofna passi undir glugga, áður en ofnar eru pantaðir.
Ofnar delta-t=4°C Ofnalengri = 10mm
Cfr. lokar ef gerðinni Danfoss UK / F= Framrás B= Bakrás
V= Vatnshtastýrdur L= Lofthtastýrdur T= Þrefari á vegg

Ofn nr	Rými nr	Rýmis notkun	vott/klst	ofnategund	ath.	festing	stútar	ofnloki	stíli-tala	stíli-földi
101		Eldhús / borðstofa	1944	P22-500/1600	vegg	A+B+C+D	BV			1
102		Hjónaherbergi	1215	P22-500/1000	vegg	A+B+C+D	BV			1
103		Herbergi	613	P11-500/1000	vegg	A+B+C+D	BV			1
104		Bað	526	Handkl 600/1160	vegg	A+B+C+D	BV			1
Samtals			4298	vott/klst						4

Breytingar			SNÆFOKSSTAÐIR LÓÐ 25	
Nr.	Dags.	Nafn		
			Verkfræðistofa Þráinn & Benedikt Laugavegi 178, 105 Rvk. Sími: 553 1770, 568 7775, Fax: 568-7701 Netfang: verkfraedistofa@verkfraedistofa.is	
			Hiti, neysluvatn og frárennsli	
			Áritun aðalhönnuðar: <i>Hilbrig. Hau.</i>	
			HBSD HS S M 1:50 Nr. P101 Dags. sept '12 090638-4839 080149-3609	