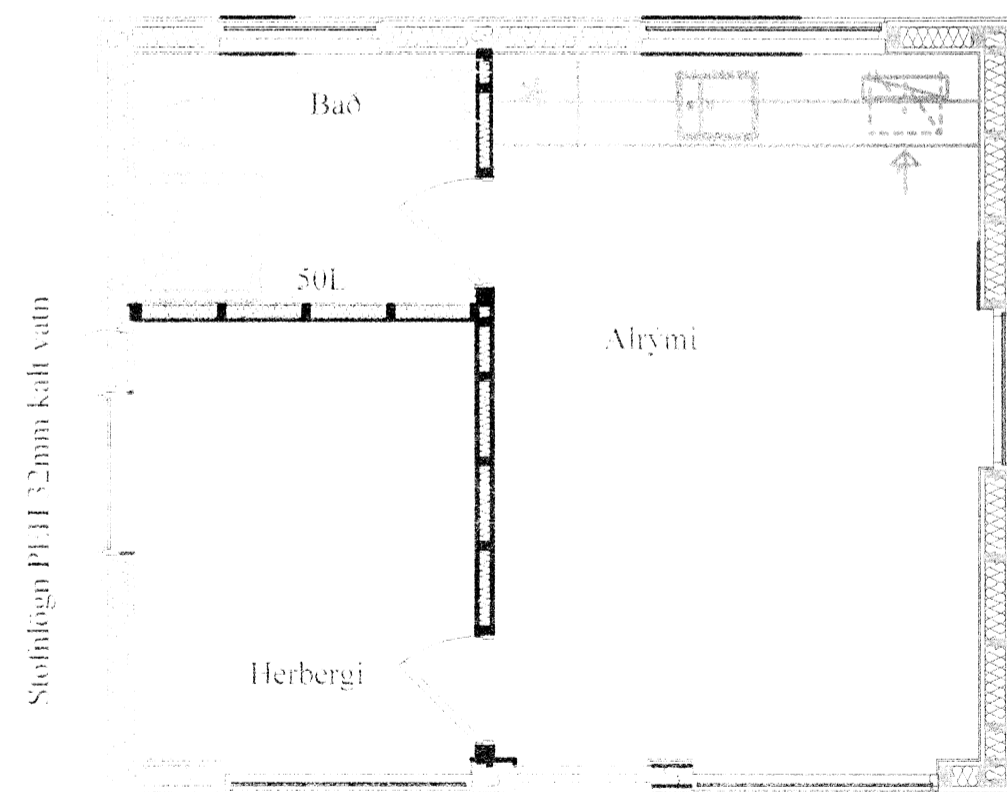
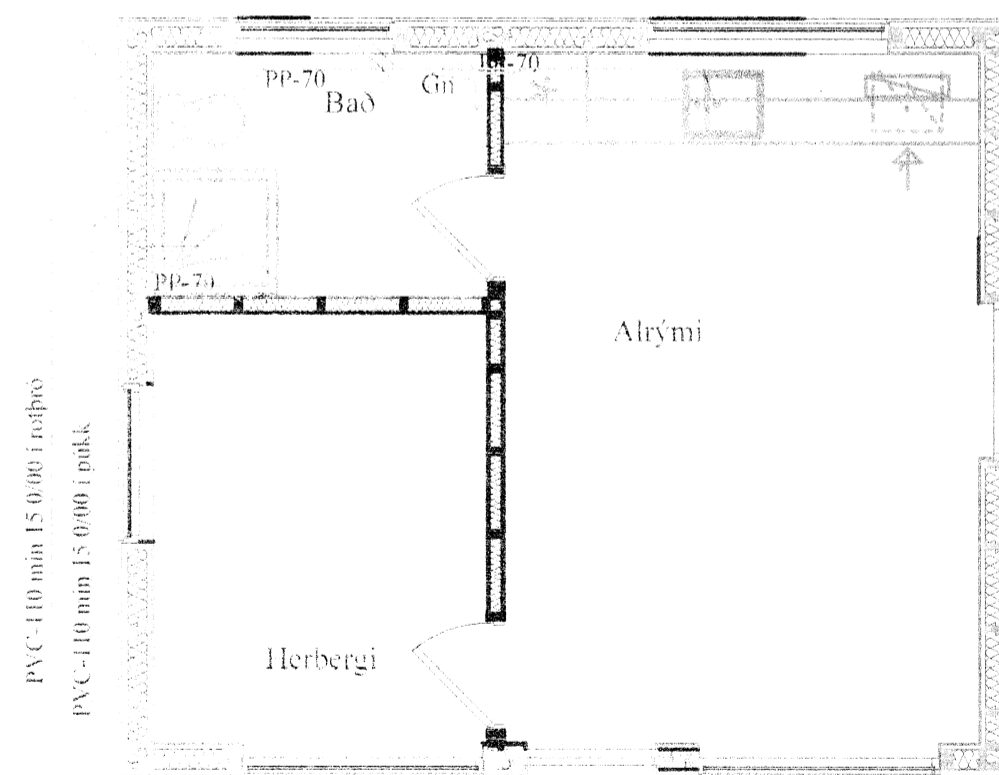


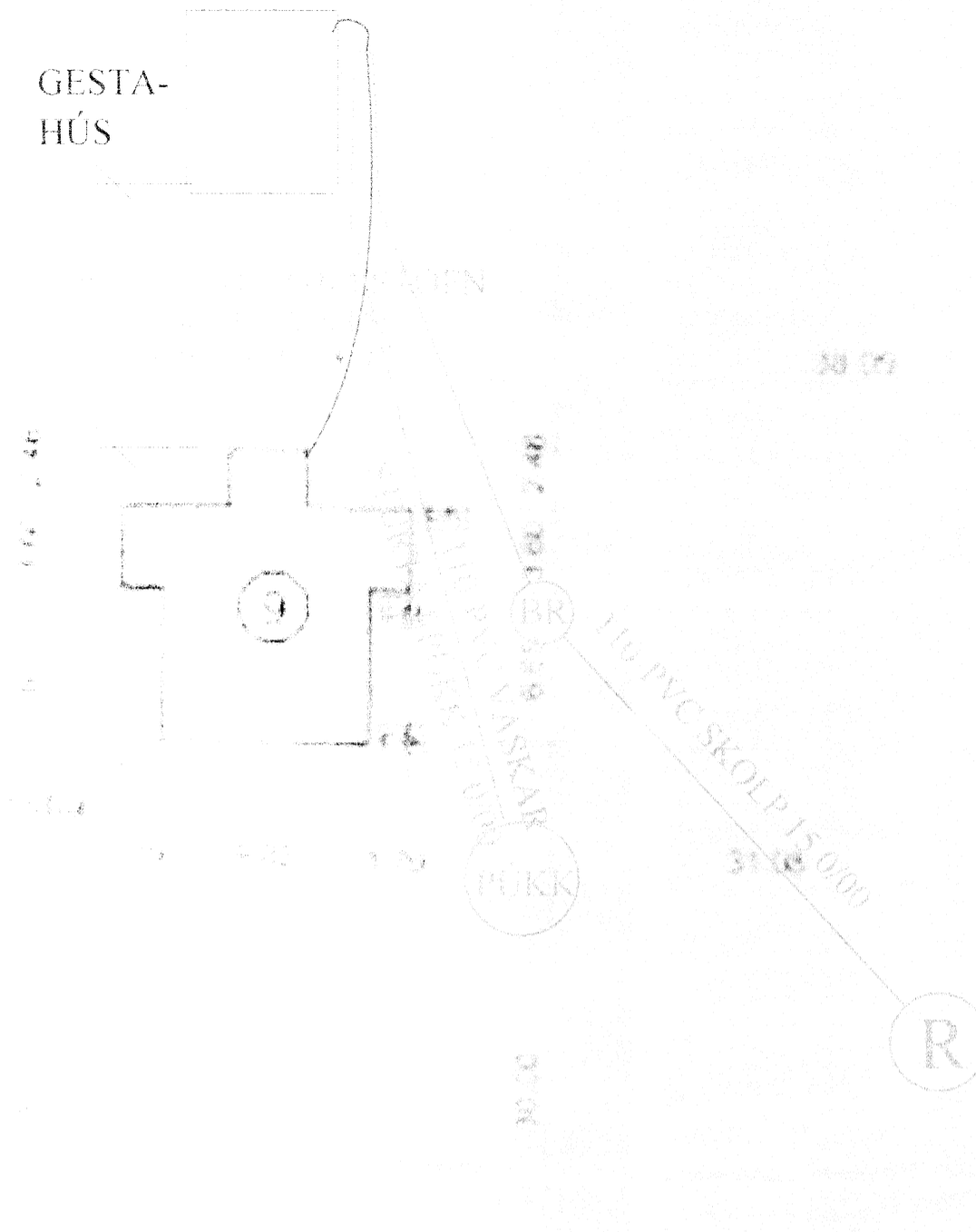
**AFSTAÐA**  
FRÖFN OG FRÆRENSLI



Grunnmynd



Grunnmynd



**Skýringar**

Skýringar af skilningum og teikningum byggingsfræðingurinn Hafsteinn Kr. Halldórsson.

- 1. Stofnlagn
- 2. Stofnlagn
- 3. Stofnlagn
- 4. Stofnlagn
- 5. Stofnlagn

**Neyslúvatn**

Neyslúvatn er lagð á milli gættu og gættu. Neyslúvatn er lagð á milli gættu og gættu.

Neyslúvatn er lagð á milli gættu og gættu.

Neyslúvatn er lagð á milli gættu og gættu.

Neyslúvatn er lagð á milli gættu og gættu.

Neyslúvatn er lagð á milli gættu og gættu.

Neyslúvatn er lagð á milli gættu og gættu.

**Stofnlagn**

Stofnlagn er lagð á milli gættu og gættu.

Stofnlagn er lagð á milli gættu og gættu.

Stofnlagn er lagð á milli gættu og gættu.

Stofnlagn er lagð á milli gættu og gættu.

Stofnlagn er lagð á milli gættu og gættu.

Stofnlagn er lagð á milli gættu og gættu.

Stofnlagn er lagð á milli gættu og gættu.

Stofnlagn er lagð á milli gættu og gættu.

Stofnlagn er lagð á milli gættu og gættu.

Stofnlagn er lagð á milli gættu og gættu.

Stofnlagn er lagð á milli gættu og gættu.

Stofnlagn er lagð á milli gættu og gættu.

Stofnlagn er lagð á milli gættu og gættu.

Stofnlagn er lagð á milli gættu og gættu.

Stofnlagn er lagð á milli gættu og gættu.

Stofnlagn er lagð á milli gættu og gættu.

Stofnlagn er lagð á milli gættu og gættu.

Stofnlagn er lagð á milli gættu og gættu.

Stofnlagn er lagð á milli gættu og gættu.

Stofnlagn er lagð á milli gættu og gættu.

Stofnlagn er lagð á milli gættu og gættu.

Stofnlagn er lagð á milli gættu og gættu.

Stofnlagn er lagð á milli gættu og gættu.

Stofnlagn er lagð á milli gættu og gættu.

Stofnlagn er lagð á milli gættu og gættu.

Stofnlagn er lagð á milli gættu og gættu.

Stofnlagn er lagð á milli gættu og gættu.

Stofnlagn er lagð á milli gættu og gættu.

Stofnlagn er lagð á milli gættu og gættu.

Stofnlagn er lagð á milli gættu og gættu.

Stofnlagn er lagð á milli gættu og gættu.

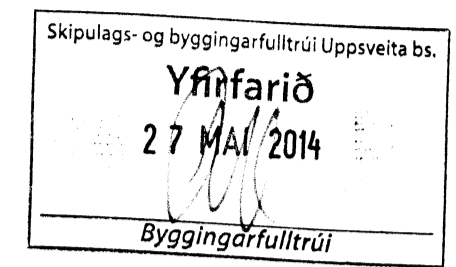
Stofnlagn er lagð á milli gættu og gættu.

Stofnlagn er lagð á milli gættu og gættu.

Stofnlagn er lagð á milli gættu og gættu.

Stofnlagn er lagð á milli gættu og gættu.

Stofnlagn er lagð á milli gættu og gættu.



Undirritun arkitekts:




B2 ehf.  
Bæjarlind 14-16  
201 Kópavogur  
kt. 440213 0300  
s: 869 8700

A2

**Snorrastaði 9. vestan Stekkár**

**Gestahús lagnir**

grunnmyndir, neyslúvatn og frárennsli, afstaða

TEIKNINUMER	MÆLIKVARDI	ÚTGÁFA
L-01	1:50, 1:500	1
Hafsteinn Kr. Halldórsson Byggingateknifræðingur FTFI kt:120166-3449 hafsteinn.kh@gmail.com	NAFN	DAGSETNING
	HANNAÐ HKH	10.4.2014
	TEIKNAD HKH	10.4.2014
	YFIRFARIÐ	

SAMB. *[Signature]*