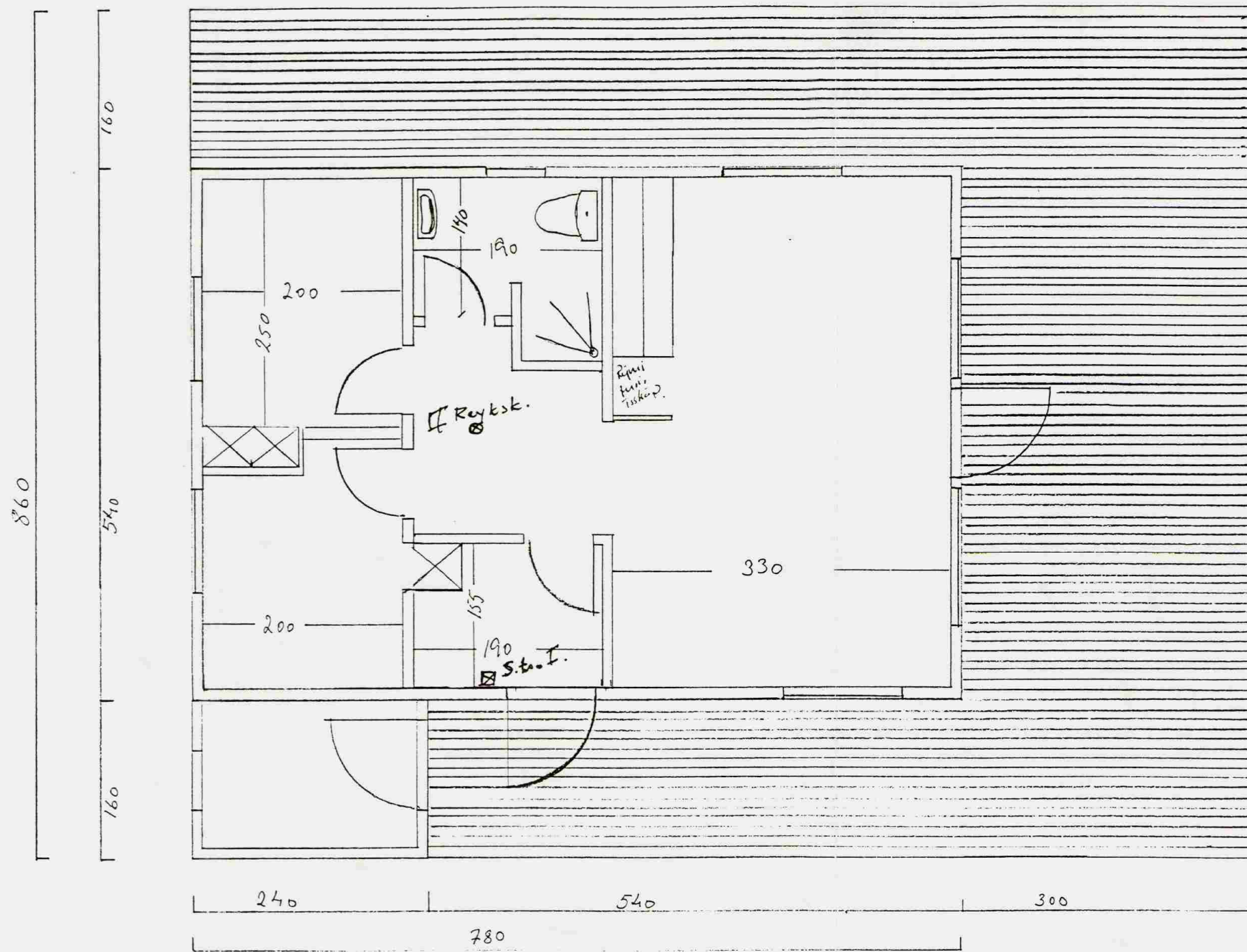


SKýringar.

- Lindir: steyptar og járnbenntar.
Gólf: Timburdegarar, 2 þá tomur 2"x7"
gölfbitar, listar, tjörutex, 5"lettull
gluggaplast og 22 m/m spónaplötur.
Veggir: túpt vefnskæðning, listar 1/2kottur
ar, tjörutex, 2"x5 timburgrind og
5"lettull.
Þak: hitað stál 2"x6"sperrur, þakpappi,
1"x6 timbur og 5"lettull.
I. Slökkvitæki i gangi við útidyr. ☒
II. Reykskynjari i holi. ⊗



BORGARHÚS HF.
sumarhús gerð hól 103.
stærð 42,1
geymsla 3,8
alls 45,9
pallur 46,8