

Steinsteypa - Gæðakröfur - staðlar:
 Um eiginleika, framleiðslu og samræmi á steinsteypu gilda ákvæði ÍS EN 206-1:2000. Sement skal fullnægja gæðakröfum FS ENV 197-1. Steypufeni skal uppfylla kröfur ÍST10 og vera samkvæmt RB-blaði nr. E4.002. Fylliefni í steypu skal einnig uppfylla kröfur ÍST14 gr. 3.1.2.2. sjá einnig kafla 8.3. byggingarreglugerðar nr. 112/2012.

Gerð steypu er sett fram á forminu Caa/bb. Þar sem aa er sivalningstyrkur steypu í MPa og bb er teningsstyrkur steypu í MPa.

Steypuflokkar í einstökum byggingahlutum:
 1) Undirstaða - C25/30

Framleiðslukröfur steinsteypu:
 Eftirfarandi gildir skv. ÍST EN 206-1:2000:
 Umhverfislöggættur 2b
 Hámarks v/s hlutfall 0,55
 Lágmarkssementsmagn 300kg/m³
 Lágmarks loftmagn 5% fyrir 16mm hámarksnafnasterð korna í fylliefni.

Stíflaiki steypu skal uppfylla kröfur í flokki S2 í ÍST EN 206-1:2000. Sigmál skal vera á bilinu 50-70mm. Stíflaþrófun skal mæla fyrir íblöndun þjálnefna. Loftmæling skal fara fram við niðurlögn í mót, eftir dælingu og eða beint úr steypusilói.

Brotstyrkur skal mældur skv. ÍST EN 206-1:2000.

Steypumót - Nákvæmniskröfur:
 Steypumót skulu gerð samkvæmt kröfum í íslenskum staðli ÍST10. Hreyfing, svignun móta undan steypubunga skal vera innan við 0,2% af fjarlægð milli fastra punkta.

Nákvæmniskröfur við mótaupplátt:
 Þykkt sniði 5%
 Frávik frá lóðréttri línu 0,3%
 Staðsetning isteypra hluta ±5mm
 Frávik tveggja bolta í sömu festingu ±1mm

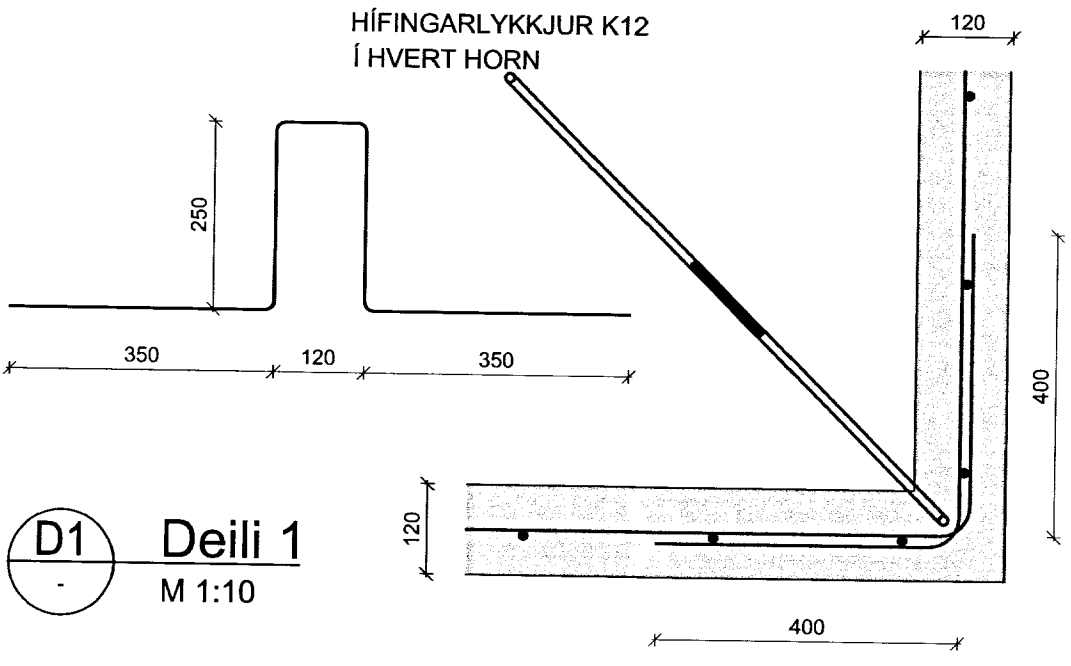
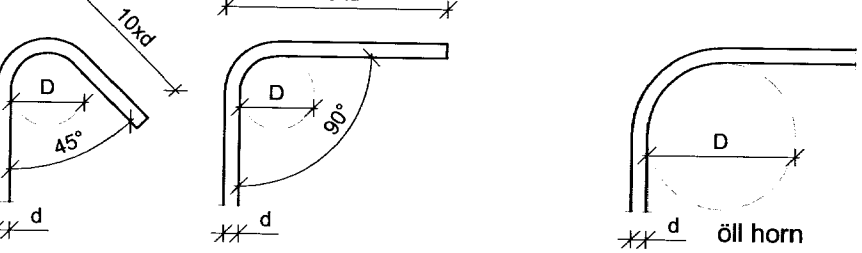
Frávik frá 3m réttsekið sem lögd er á sléttan flöt má mest vera:
 Veggir, bitar, súlur ±3mm
 Misgengi veggja á steypuskilum á sýnilegum flötum má mest vera 3mm.

Steypustyrktarstál:
 Öll vinna og efni skal vera skv. ÍST10 og byggingareglugerð Steypustyrktarstál skal aldrei sjóða hvorki með punktsuðu né heilsuðu nema með leyfi hönnuða. Við suðuvinnu á steypustyrktarstáli skal fylgja fyrirætlum viðurkennds suðustaðals, t.d. DIN4099.

Allt steypustyrktarstál á byggingastað skal vera hreint og laust við ryð- og völsunarhúðir. Það skal geymt á trjám og vandlega sundurgreint eftir efnisflokkum. Til að koma í veg fyrir ryðmyndun á stálinu skal vera til yfirbreiðsla á byggingastað þannig að hægt sé að breiða yfir stálið á byggingatímanum.

Bendinet skulu vera kalddregin og hafa lágmarkstogþol 500MPa. Þegar bendinet hafa verið afhent frá söluaðila er óheimilt að rafsjóða þau eða hita.

Beyging steypustyrktarstáls:
 Lykkjur og krókar (Ks500s) Höfuðbeyging (allar stáltegundir)
 d = 8, 10, 12mm D = 5xd D = allir sverteikar D = 20xd
 d = 16mm D = 6xd
 d = 20mm D = 8xd



MÓTTÆKID
 11 NOV. 2013
 Byggingarfræðingur

ÚTG. DAGS. ÚTGÁFUFERILL HANNAÐ TEIKN. YFIRF.

VERKFRÆÐISTOFA SUÐURLANDS EHF

Austurvegur 1-5, 800 Selfoss, Sími: 412 6900, Fax: 482 3914, Net: verkad@verkad.is

SPENNISTÖÐ
 SVÍNAVATN LÓÐ, LANDNR. 221827
BURÐARVIRKI
 UNDIRSTÖÐUR
 SKÝRINGAR, GRUNNMYND
 SNIÐ OG DEILI

TEIKNINÚMÉR	BLAÐSTÆRÐ	HANNAÐ:	GH
13098	A2	TEIKNAB:	MJG/NJ
00-121-02		YFIRFARID:	GH
DAGS.	MÆLIKVARDI	ÚTGÁFA	
23.10.2013	1:20 1:10		A

SAMPYKKT: *[Signature]*
 1070960579

K:\2013\13098-Undirstöður\Teikningar\teikningaskipti\13098-121.dwg