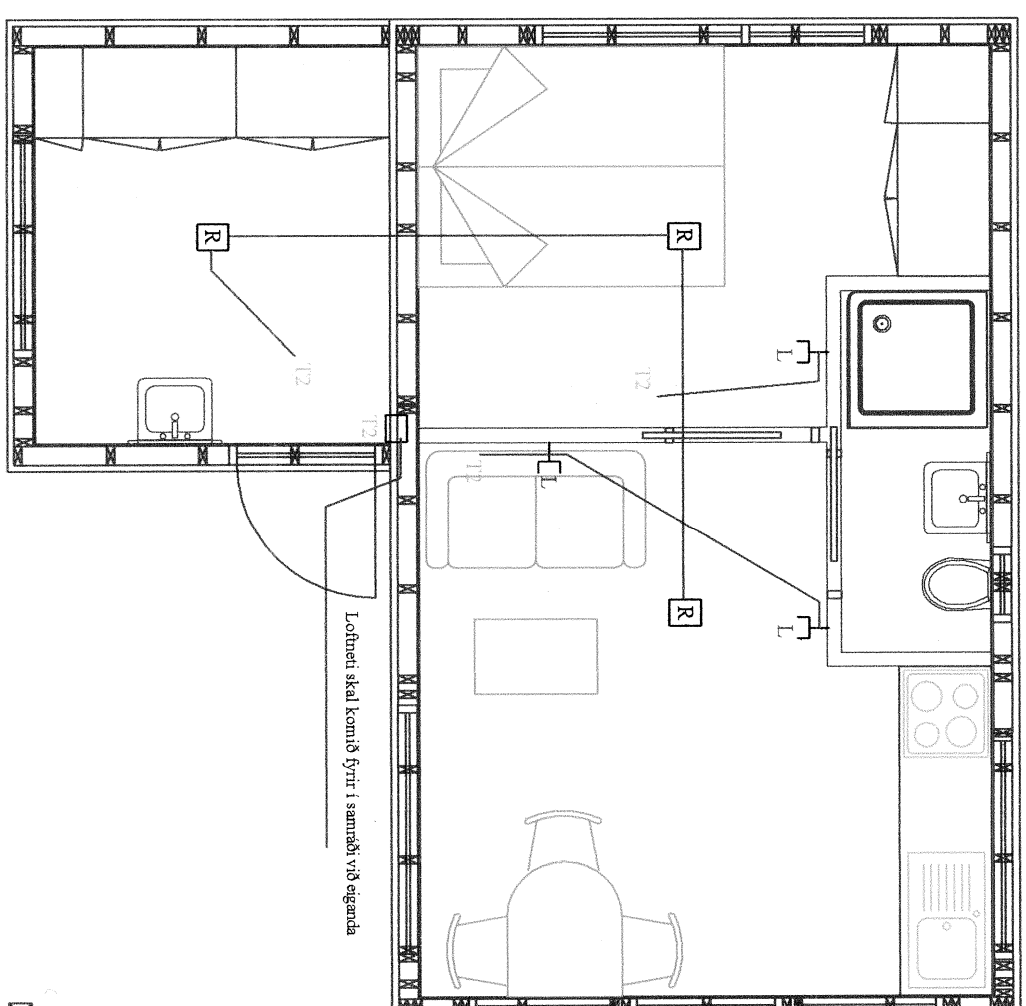
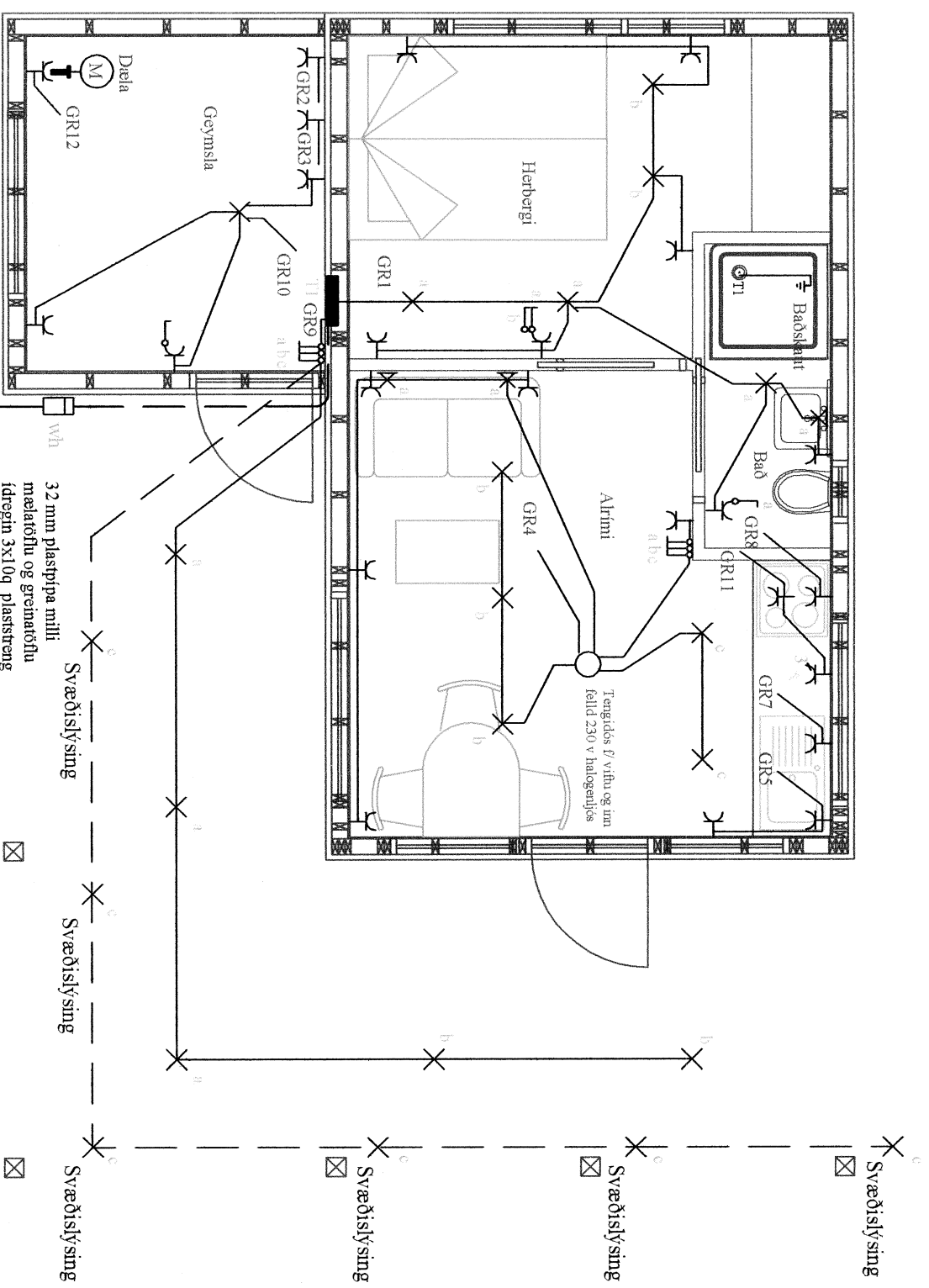


MÓTTEKID
23 Mars 2009
Byggingaflitritú þ. uppsv. Ámnessýslu og Flóahf.



Grunnmynd láspenna 1:50

Grunnmynd smáspenna 1:50

Ljós merkt a og b í alfrími eru inniféld 230 volta 35w halgetiltes

50mm plaststrór lagt 20m frá húsi að stofnkassa rafveitu Stofnstrengur skal vera 25q Al