

Samp. 20/9 2000

Hönnun: Gunnar

BYGGINGARLÝSING:
HÚSIÐ ER BYGGT ÚR NORSKU GÆÐATIMBRI Á STEYPTUM SÚLUM.
GÓLF ER EINANGRÆÐ MEÐ 150 MM STEINULL, VEGGIR MEÐ 125 MM OG ÞAK MEÐ 180 MM STEINULL.
ALLT HÚSIÐ ER KLÆTT AD INNAN MEÐ GRÉNIPANIL.
GÓLFÞITAR ERU 50X150 MM, ÚTVEGGJAGRIND 50X125 MM OG ÞAKSPERRUR 50X200 MM.
ÝSTA KLÆDNING ER PANELKLÆDNING.
ALLIR GLUGGAR HÚSSINS SEU JAFNFRAMT ÞJÖRGUNAROP.
SETJA SKAL A.M.K. 1500 LÍTRA ÞRIGGJA HÓLFA ROTÞRÓ VIÐ HÚSIÐ. FRÁGANGUR HENNRA ÍSAMRÆMI VIÐ FYRIRMÆLI HEILBRIGÐISREGLUGERÐAR.

Br. nr.	Dags.	Af.	Breyting
(A)			
(B)			
(C)			
(D)			

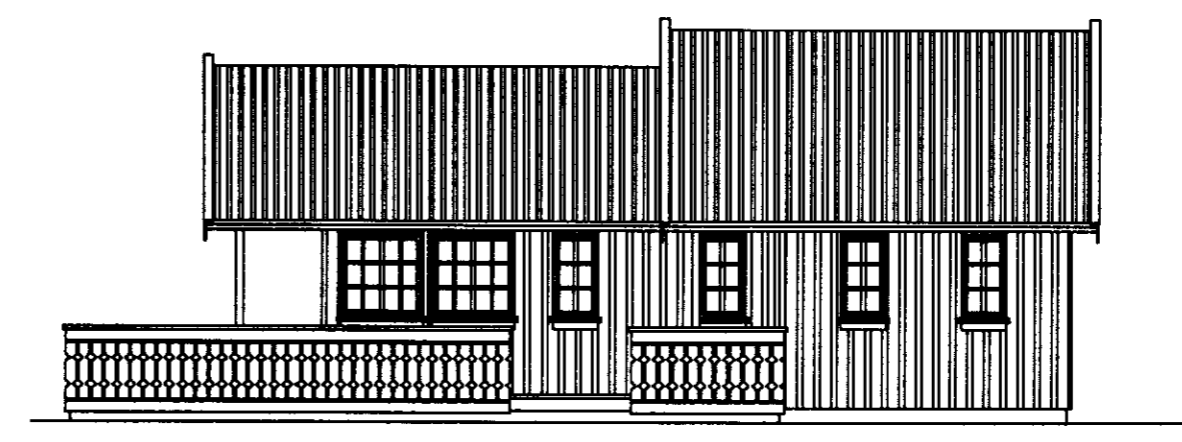
TEIKNISTOFAN
TORGÍÐ
RÁÐGJÖF - HÖNNUN - EFTIRLIT

ARMOLI 36, 108 REYKJAVÍK, SIMI 568-8866, FAX 568-8878
Þorsteinn Friðbjófnsson, Magnús Þ. Guðmundsson, innanhússarkitekt.
Kt. 211055-5299 Kt. 240654-5559

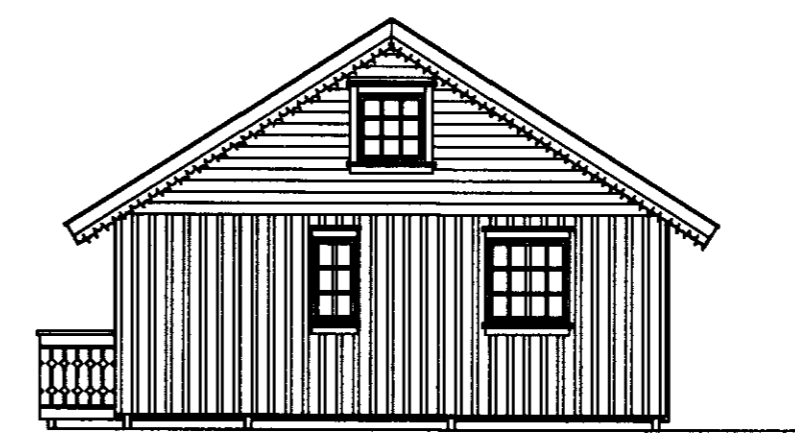
FRÍSTUNDAHÚS
LÓÐ NR. T19 Í NESJASKÓGI
GRAFNINGI

Teikningarheiti: GRUNNMYND, ÚTLIT, SNÍÐ

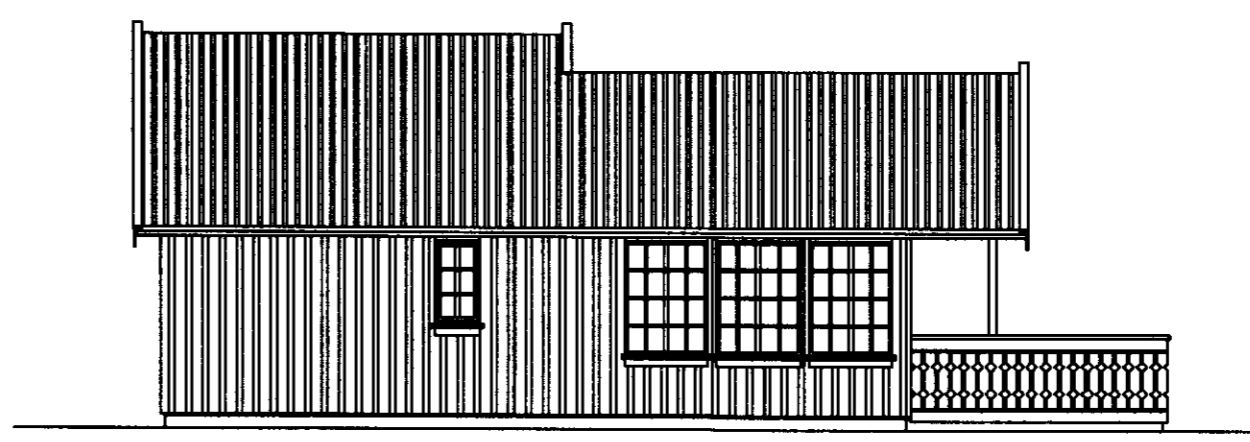
Dags. 05.09.2000. Kvarti 1.100
Hannað Teiknað ÞF Samp. *[Signature]*
Verkar. 00-223 Teikn.nr. 102 Breyt.nr.



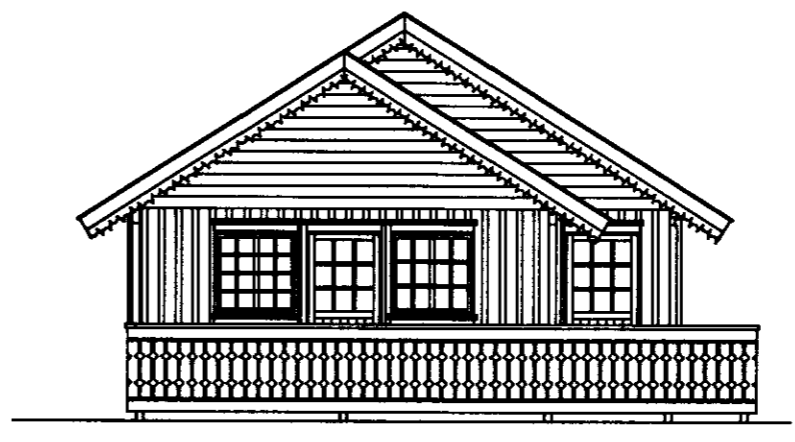
AUSTLÆG HLIÐ



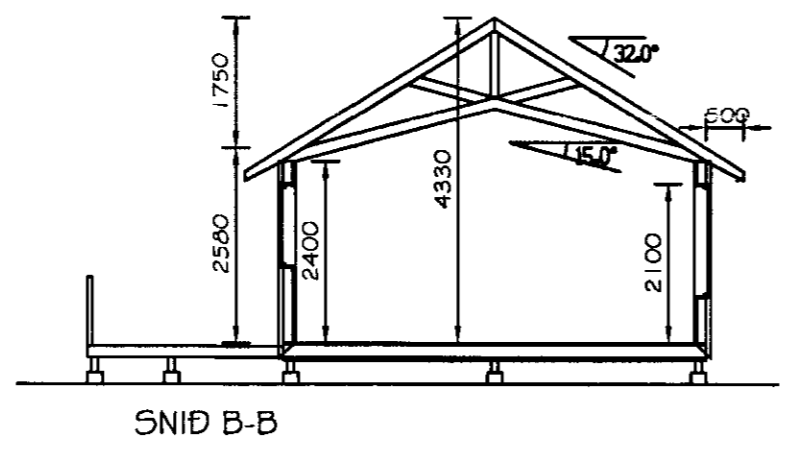
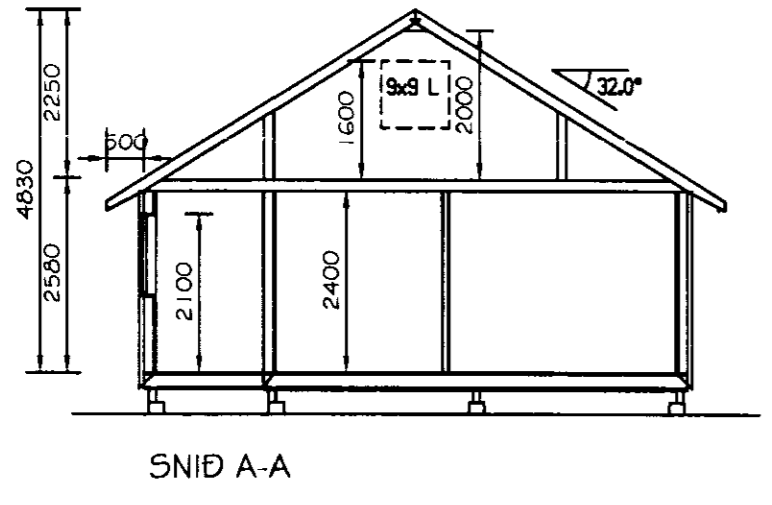
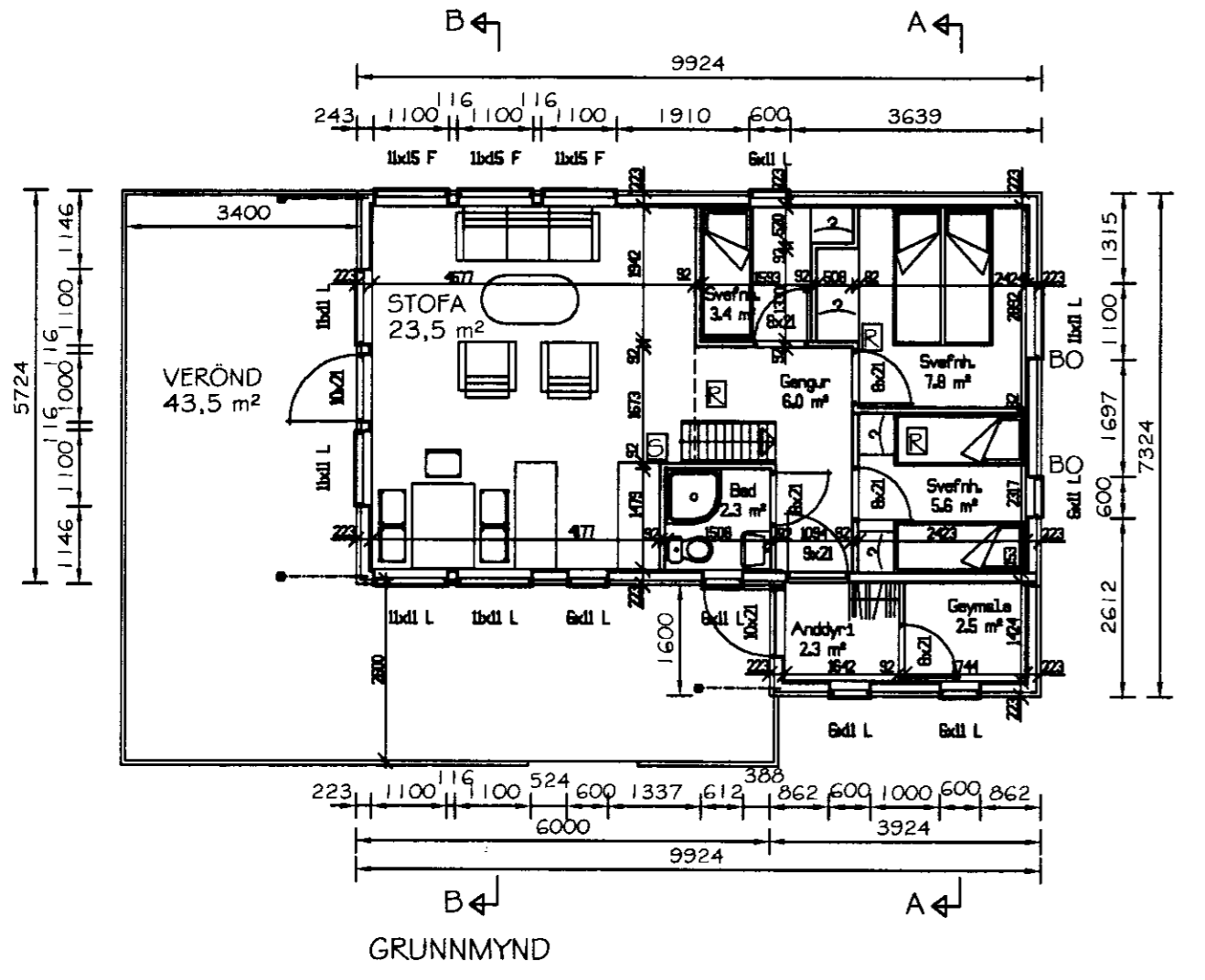
NORÐLÆG HLIÐ



VESTLÆG HLIÐ



SUÐLÆG HLIÐ



Skjalnúmer: LÓÐ T-19, NESJASKÓGI			Stærð: 4.01			Dagsetning: 06.09.2000			Ár: 2000			Kortnúmer: 211055-5299												
Landfrámær: 1			Lýsing: 1			Lýsing: 1			Lýsing: 1			Lýsing: 1												
Uppskrifting og lýsing		D1	D2	D3	D4	D5	D6	D7	D8	D9	D10	D11	D12	D13	D14	D15	D16	D17						
Lögn	Þjón	Höfnun	Höfnun	Höfnun	Höfnun	Höfnun	Höfnun	Höfnun	Höfnun	Höfnun	Höfnun	Höfnun	Höfnun	Höfnun	Höfnun	Höfnun	Höfnun	Höfnun						
					63.1		0.0		1.3		0.0		63.1		0.0		237.7		99.0		63.1		210.630	
					63.1		0.0		1.3		0.0		63.1		0.0		225.1		99.0		63.1		210.630	
					63.1		0.0		1.3		0.0		63.1		0.0		225.1		99.0		63.1		210.630	
					63.1		0.0		1.3		0.0		63.1		0.0		225.1		99.0		63.1		210.630	
					63.1		0.0		1.3		0.0		63.1		0.0		225.1		99.0		63.1		210.630	
					63.1		0.0		1.3		0.0		63.1		0.0		225.1		99.0		63.1		210.630	
					63.1		0.0		1.3		0.0		63.1		0.0		225.1		99.0		63.1		210.630	
					63.1		0.0		1.3		0.0		63.1		0.0		225.1		99.0		63.1		210.630	
					63.1		0.0		1.3		0.0		63.1		0.0		225.1		99.0		63.1		210.630	
					63.1		0.0		1.3		0.0		63.1		0.0		225.1		99.0		63.1		210.630	
					63.1		0.0		1.3		0.0		63.1		0.0		225.1		99.0		63.1		210.630	
					63.1		0.0		1.3		0.0		63.1		0.0		225.1		99.0		63.1		210.630	
					63.1		0.0		1.3		0.0		63.1		0.0		225.1		99.0		63.1		210.630	
					63.1		0.0		1.3		0.0		63.1		0.0		225.1		99.0		63.1		210.630	