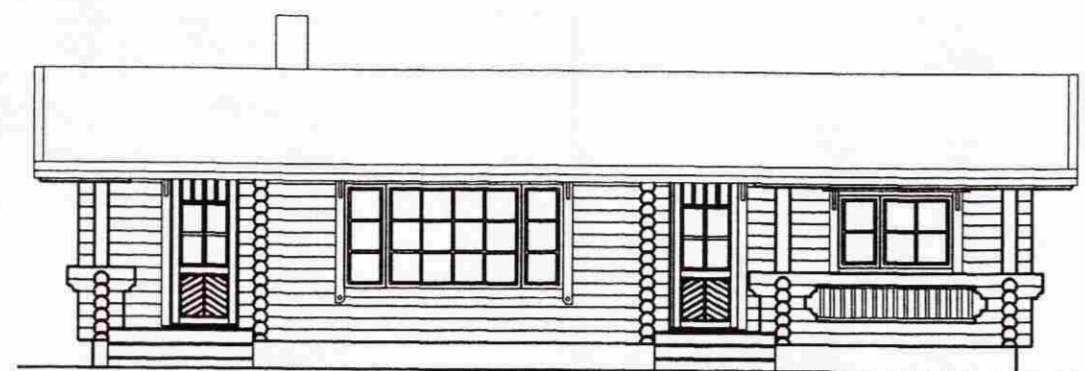




Hilmar Grímsson



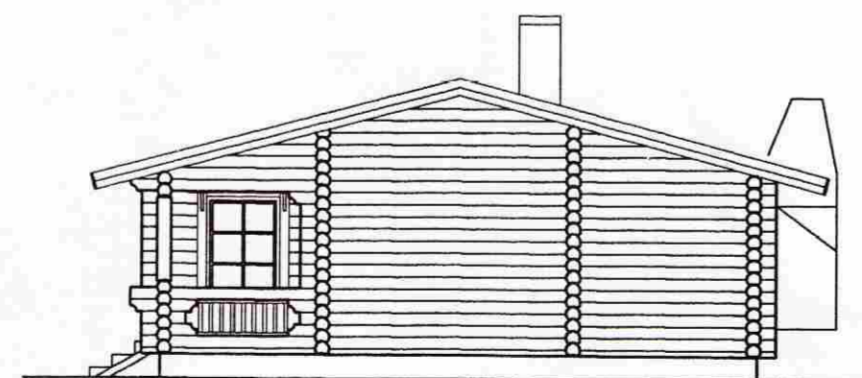
SIVU 1



PÄÄTY 1



SIVU 2



PÄÄTY 2

ULKOSEINÄ	TILASTOT	mm	Pyöröhirsi ʎ					Höylähirsi □			
			130	150	170	190	210	230	92	117	153
RAKENNUKSEN PINTA-ALA	m ²				82.5	83	83.5	83.5	81	81.5	82
KERROSALA	m ²				82.5	83	83.5	83.5	81	81.5	82
HUONEISTOALA	m ²				72	71.5	71.5	71	73.5	73	72.5
TILAVUUS	m ³				240	240	240	240	240	240	240

- Paloohidastava rakennus
- Rakennus ja siihen kiinteästi liittyvät laitteet tehdään Suomen rakentamismääräysten mukaan.
- Rakennuksen sijainti ja korkeusasema tarkastetaan virallisen mittauksen yhteydessä.
- Tulisijan suojaetäisyydet ja hormiliittymät tulee hyväksyttävä viranomaisilla, kun tulisijan tyyppi ja malli on selvillä. Tiedot suojaetäisyyksistä ilmenee tulisijan valmistajalta tai RT-kortistosta.
- Piirustuksissa esitetyt korkeusmitat ovat noin mittoja johtuen hirsiseinien painumasta sekä hirsivahvuuksien vaihteluista.

- Piirustuksessa käytettyjä merkintöjä:

- kierrejalka
- ▨ mineraalivilla
- hirsi
- lyhennetään tarvittaessa rakennuspaikalla

YLÄPOHJA

- Kateaine
- Kattopohjalauta
- Tuuletustila
- Kattotuolit + min.villa 150 mm
- Muovitiivistyspaperi
- Kattopaneeli 15 mm

ALAPOHJA/PILARIPERUSTUS

- Lattialauta 25 mm
- Muovitiivistyspaperi
- Lattivasat k/k 600 mm
- + min.villa 150 mm
- Eristyspaperi ja täytepohjalauta tai levy
- Tuuletustila

ULKOSEINÄ

- Pyöröhirsi ʎ mm 170, 190, 210, 230
- Höylähirsi □ mm 92, 117, 153

ALAPOHJA/LAATTAPERUSTUS

- Lattialauta 25 mm
- Muovitiivistyspaperi
- Lattivasat k/k 600 mm
- + min.villa 150 mm
- Teräsbetonilaatta ~70 mm
- Tiivistetty sora

JULKISIVUMATERIAALIT JA VÄRIT

	Värimalli
1 Betoni t. Rappaus	
2 Hirsi	
3 Lauta	

	Värimalli
4 Ulkavuorilauta	
5 Kate	
6	



Reykjavíkurvegur 60
220 Hafnarfjörður
Sími: 565 5261
Fax: 555 4959

Vaðnes Grímsnesi

EEROLA - BJÁLKAHÚS
Grunnmynd og snið

Hannað:	Teiknikerfi	Teikniskrá
Teiknað:	AutoCad	Eero3at1.dwg
Yfirf:	Hönnunarkerfi	Teikning nr.
	POINT	102

Mkv. 1:50	Dags.	Samp.
1:20	Júní '98	