

# HITALAGNIR

## Grunnmynd 1. hæðar 1:50

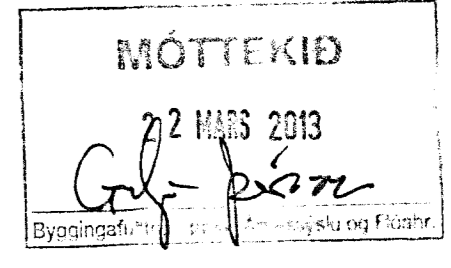
### SKÝRINGAR:

Göfhitaslaufur koma í ásteyppulag á steyptum plötum, sjá sérmynd.

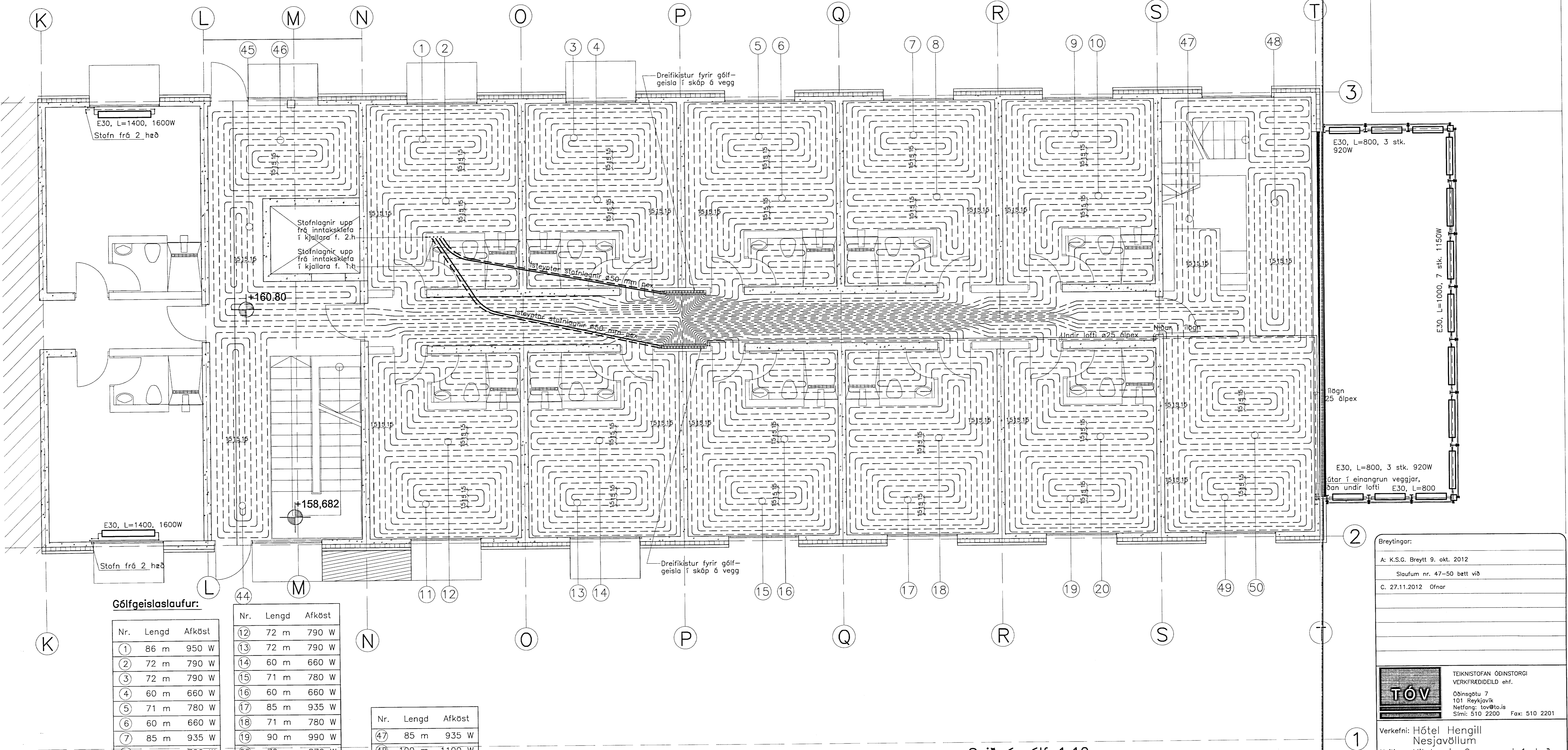
Skýringar sjá bl. 1386-4-1. Sjá einnig vatns- og frárennslisteikningar til hlíðsjónar.

Merkið skal sláfur í samræmi við númer á teikningu. Rörin skulu vera pex- eða álpeyrur sem viðurkennd eru fyrir gölfgeisla og vottuð fyrir allt að 90°C. Starð röra skal vera a.m.k. 16 mm að innanmáli, (20x2 mm).

Afköst gölfgeisla mældast við að yfirborðshiti fari ekki yfir 30°C og að max hiti inná sláfur fari ekki yfir 40°C.



Núverandi-bygging      Ný-viðbygging



### Gölfgeislaslaufur:

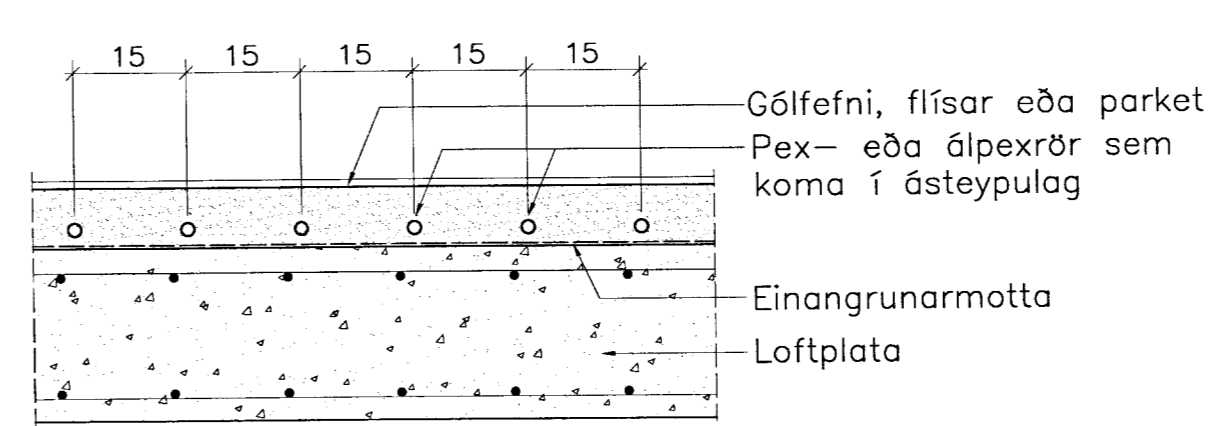
Nr.	Lengd	Afköst
1	86 m	950 W
2	72 m	790 W
3	72 m	790 W
4	60 m	660 W
5	71 m	780 W
6	60 m	660 W
7	85 m	935 W
8	71 m	780 W
9	90 m	990 W
10	79 m	870 W
11	86 m	950 W
12	72 m	790 W
13	72 m	790 W
14	60 m	660 W
15	71 m	780 W
16	60 m	660 W
17	85 m	935 W
18	71 m	780 W
19	90 m	990 W
20	79 m	870 W
44	79 m	870 W
45	53 m	430 W
46	95 m	1040 W

Nr.	Lengd	Afköst
47	85 m	935 W
48	100 m	1100 W
49	95 m	1040 W
50	90 m	990 W

**Samtals: 2089 m 22815 W**

### Snið í gölf 1:10



E30, L=800, 3 stk. 920W  
E30, L=1000, 7 stk. 1150W  
E30, L=800, 3 stk. 920W  
ótur í einangrun veggjar, þan undir lofti E30, L=800

Breytingar:

A: K.S.G. Breytt 9. okt. 2012  
Staufur nr. 47-50 blett við  
C: 27.11.2012 Ofnar

TEIKNISTOFAN ÓDINSTORGI  
VERKFRÉÐEILD ehf.  
Óðinsgáta 7  
101 Reykjavík  
Netfang: tov@te.is  
Sími: 510 2200 Fax: 510 2201

Verkefni: Hótel Hengill  
Nesjavöllum  
Heiti: Hitalagnir: Grunnmynd 1. hæðar

Hönnun: VÍFILL ÓDDSSON kt. 101237-3629 VERKFRÉÐINGUR FVFI - FRV  
GÚSTAF PÉLSSON kt. 101163-5069 VERKFRÉÐINGUR FVFI  
KRISTJÁN S. CUDM. kt. 070254-5819 VERKFRÉÐINGUR FVFI

Aritun aðalhönnuðar: *[Signature]*

M: 1:50 og 1:10  
R: V.O.  
T: K.S.G.  
Dags. Nöf. 2012      Nr. 1386-4-3C