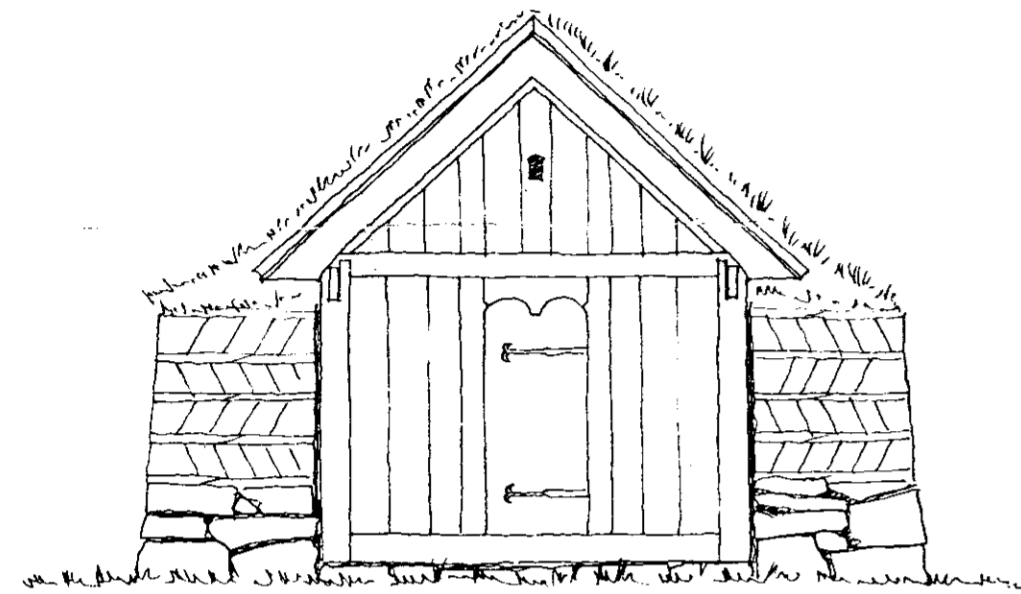
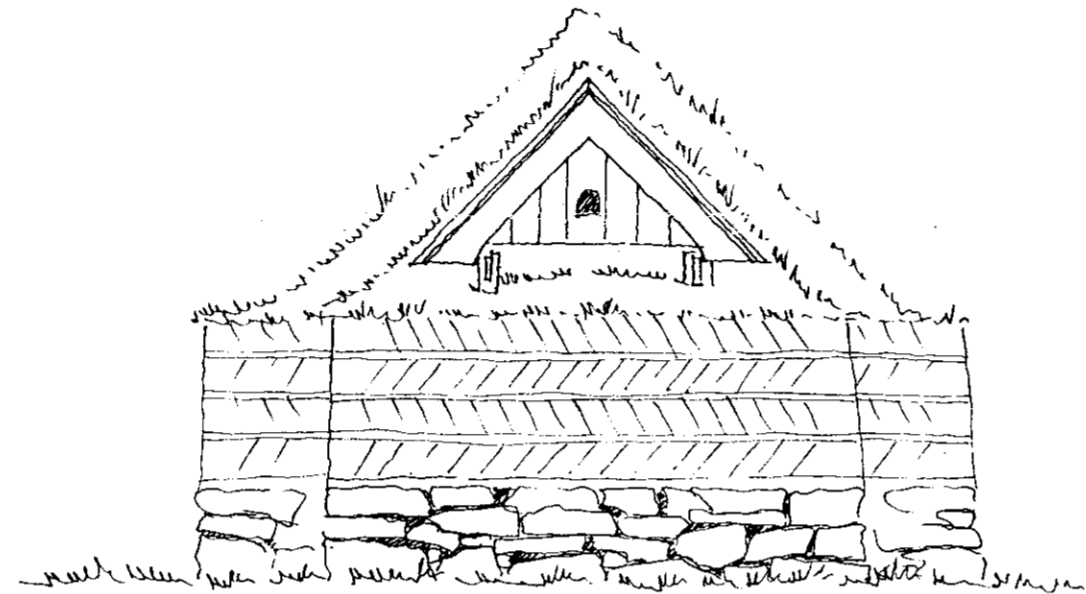


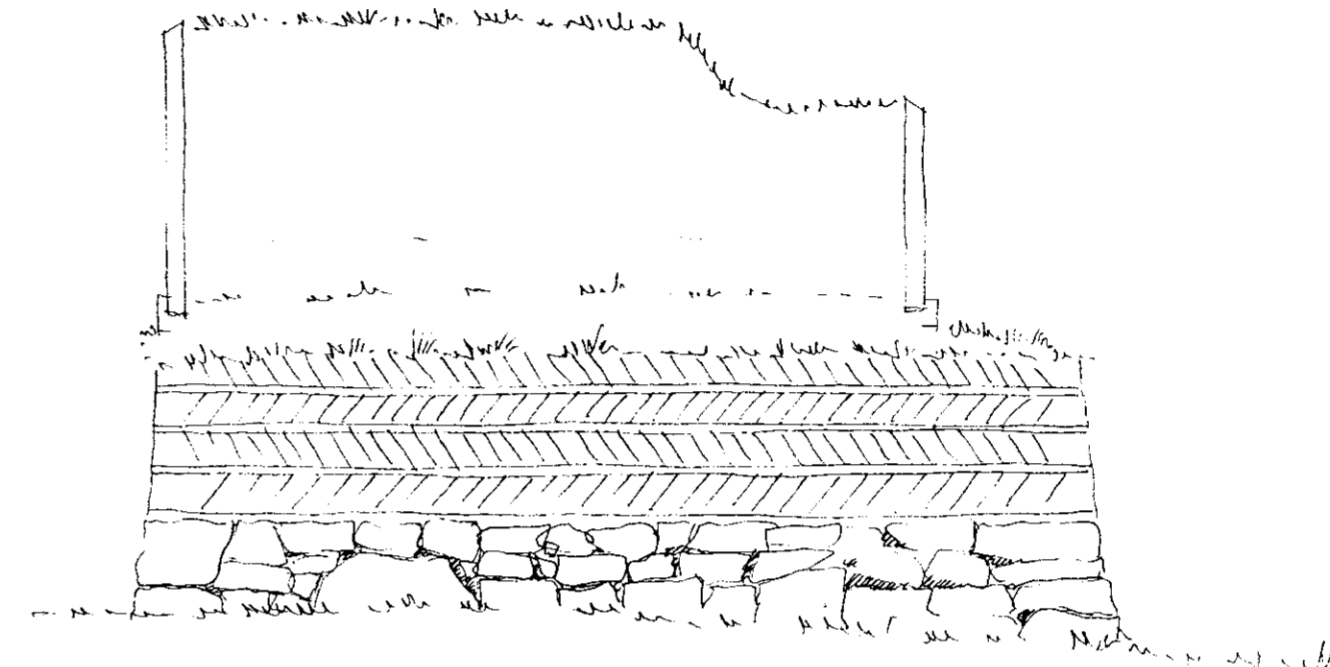
21/8 '98
 Jón Þorleifur Stefánsson



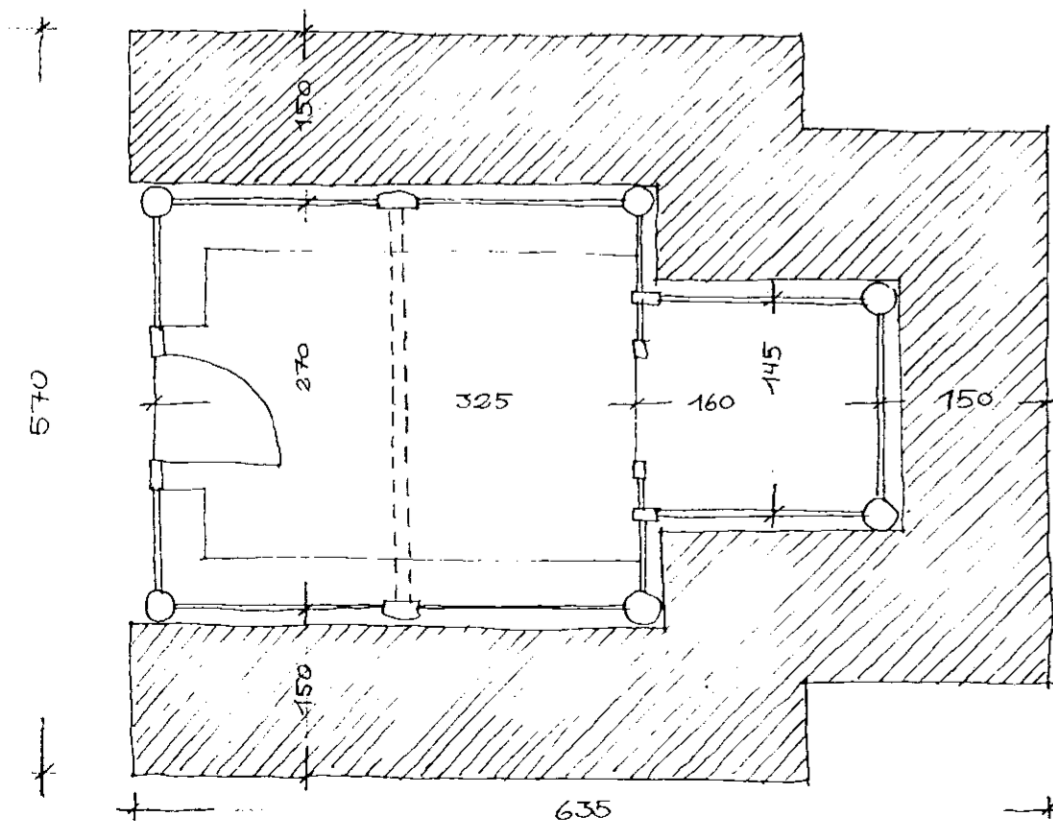
Vesturgafi



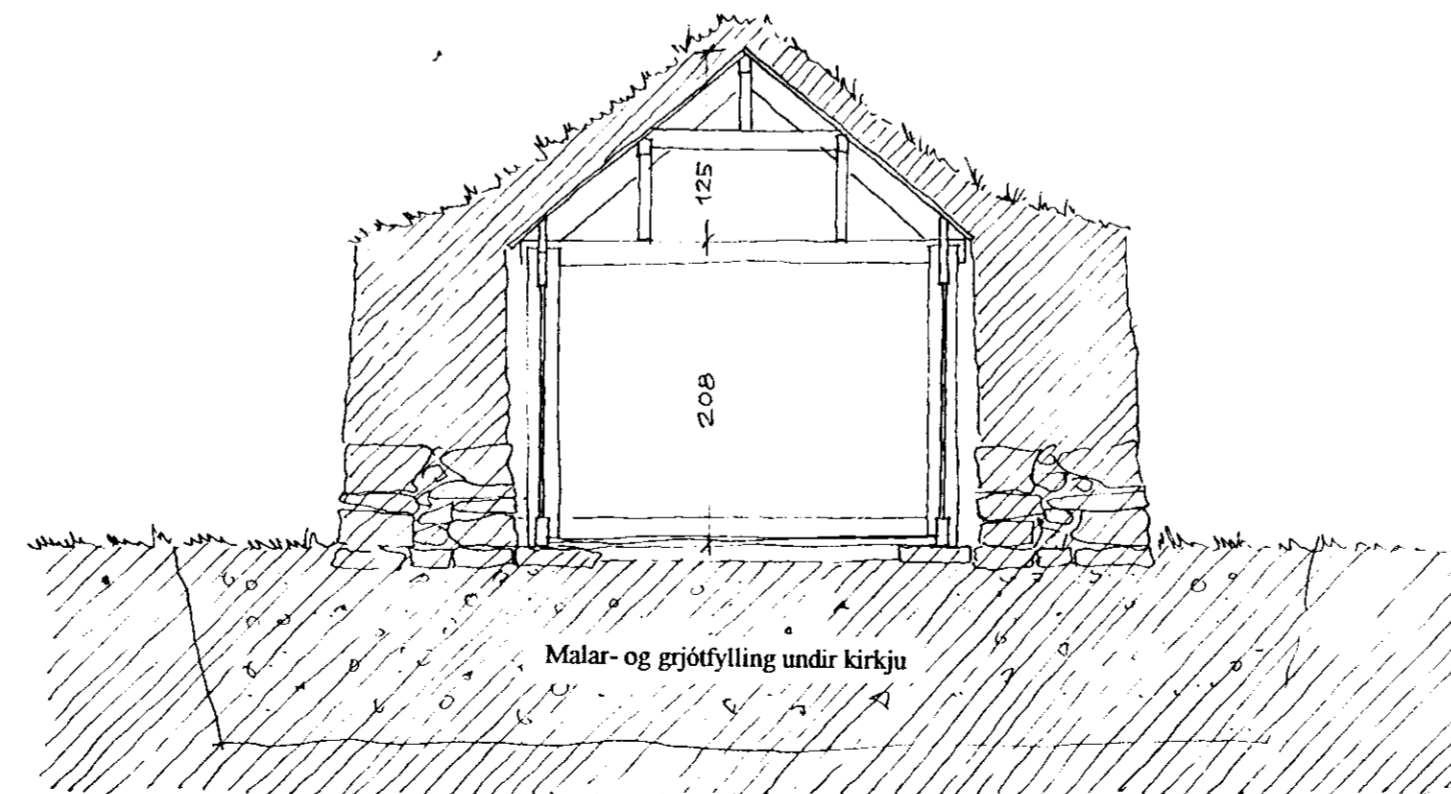
Austurgafi



Norðurhlíð og suðurhlíð



Grunnmynd



Þverskurður

Kirkja við Þjóðveldisbæinn í Þjórsárdal

Teikningar í mkv. 1:50. Rvk. 20. ágúst 1998
 Byggt á niðurstöðum fornleifarannsóknar á kirkju að Stöng
 í Þjórsárdal frá því um 1100 ásamt ýmsum öðrum heimildum um
 íslenskar miðaldakirkjur.

Þjóðminjasafn Íslands, útimínjasvið
 Hjörleifur Stefánsson minjastjóri
 Hjörleifur Stefánsson