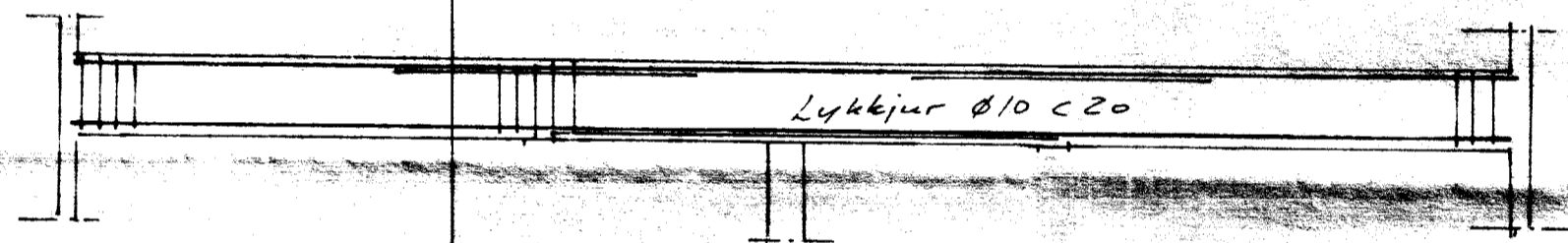


Langsnit i Bitar B1

Mkv. 1:50

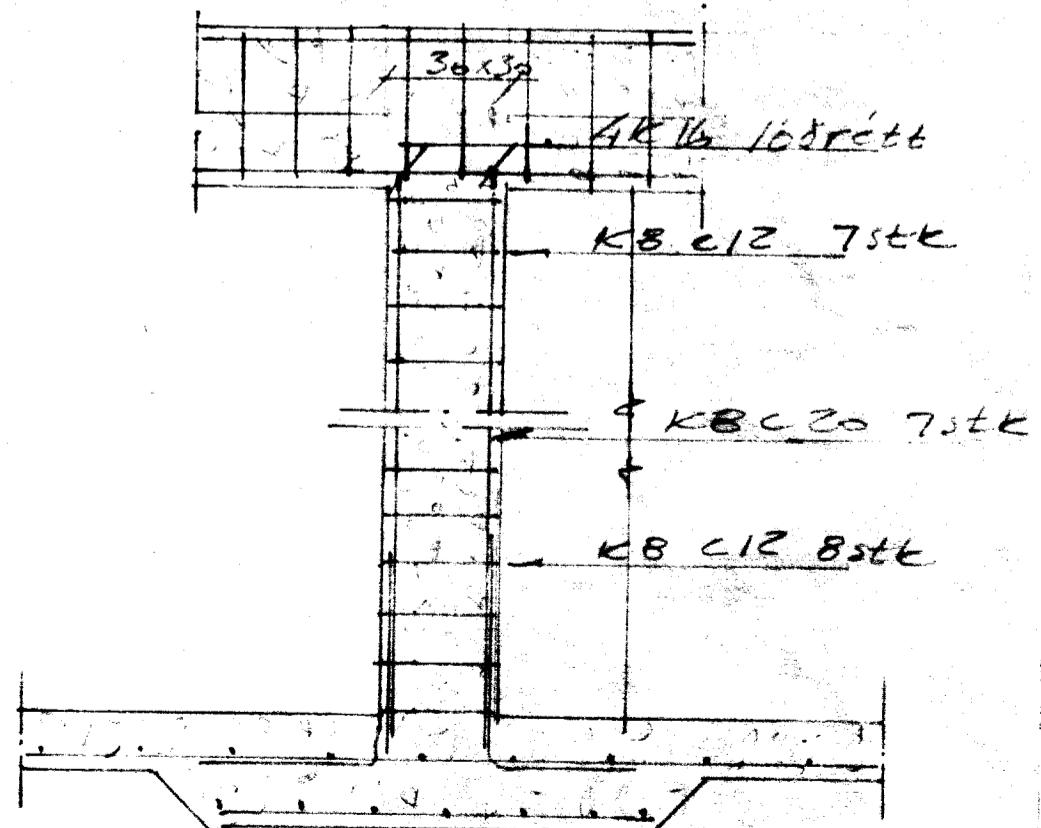
Yfir súlum er bætt inn aukajárni K16 L.250. Biti næst fjösi skal jarnast eins og að ofan, nema þar er bætt inn jarni í efri og neðri brún K12 alla leið.



Langsnit B2

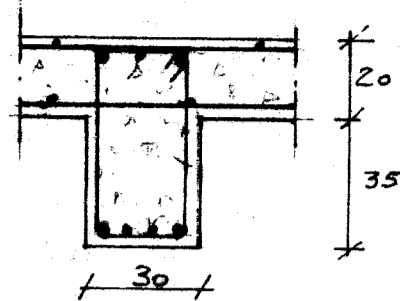
Mkv. 1:50

í efri brún bættast yfir súlum K16 L.200
í neðri brún kemur í miðkati K16 L.330



Snit i súlum

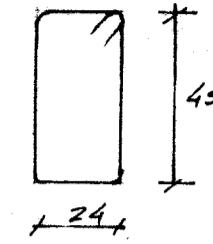
Mkv. 1:20



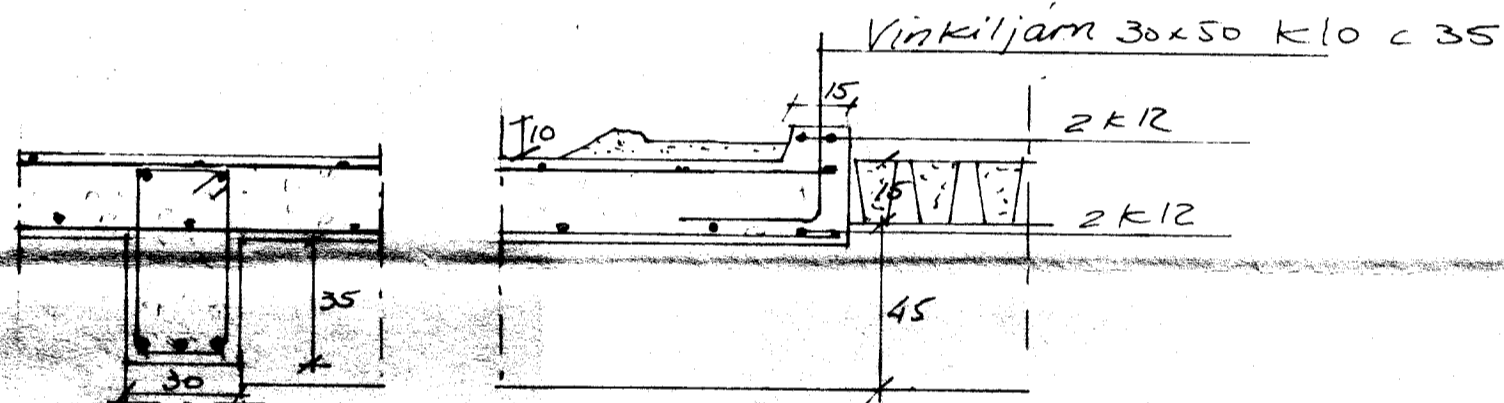
Bitar B1

Mkv. 1:20

Járn í neðri br. 4xK16 L.980 cm
Járn í efri brún 3xK16 L.990-
Aukajárn í efri br. K16 L.250



Lykkjur Ø10 L:155 cm
55 stk í bita.



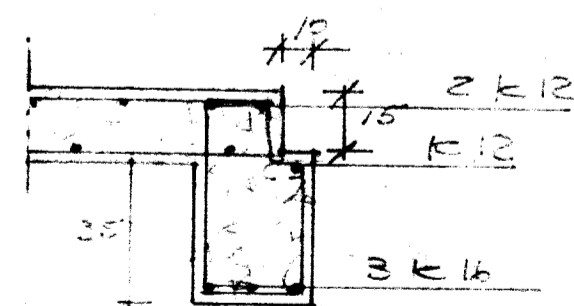
Bitar B2 Snit i enda höf

Mkv. 1:20

Snit A-A

Mkv. 1:20

Járn í neðri brún 3xK16
-- efri brún 2xK12
Lykkjuform: Sjá að ofan
Fjöldi: 48stk.



Snit C-C

Mkv. 1:20

Haukhús og Fíos

Bitar B1 og B2
Sérteikn. A-A

KVARDI:
1:50
1:20

NR. 5.

DAGS: 17. 78.

BR NR.	DAGS.	BREYTING	AF	REIKN.	TEIKN.	SAMP.