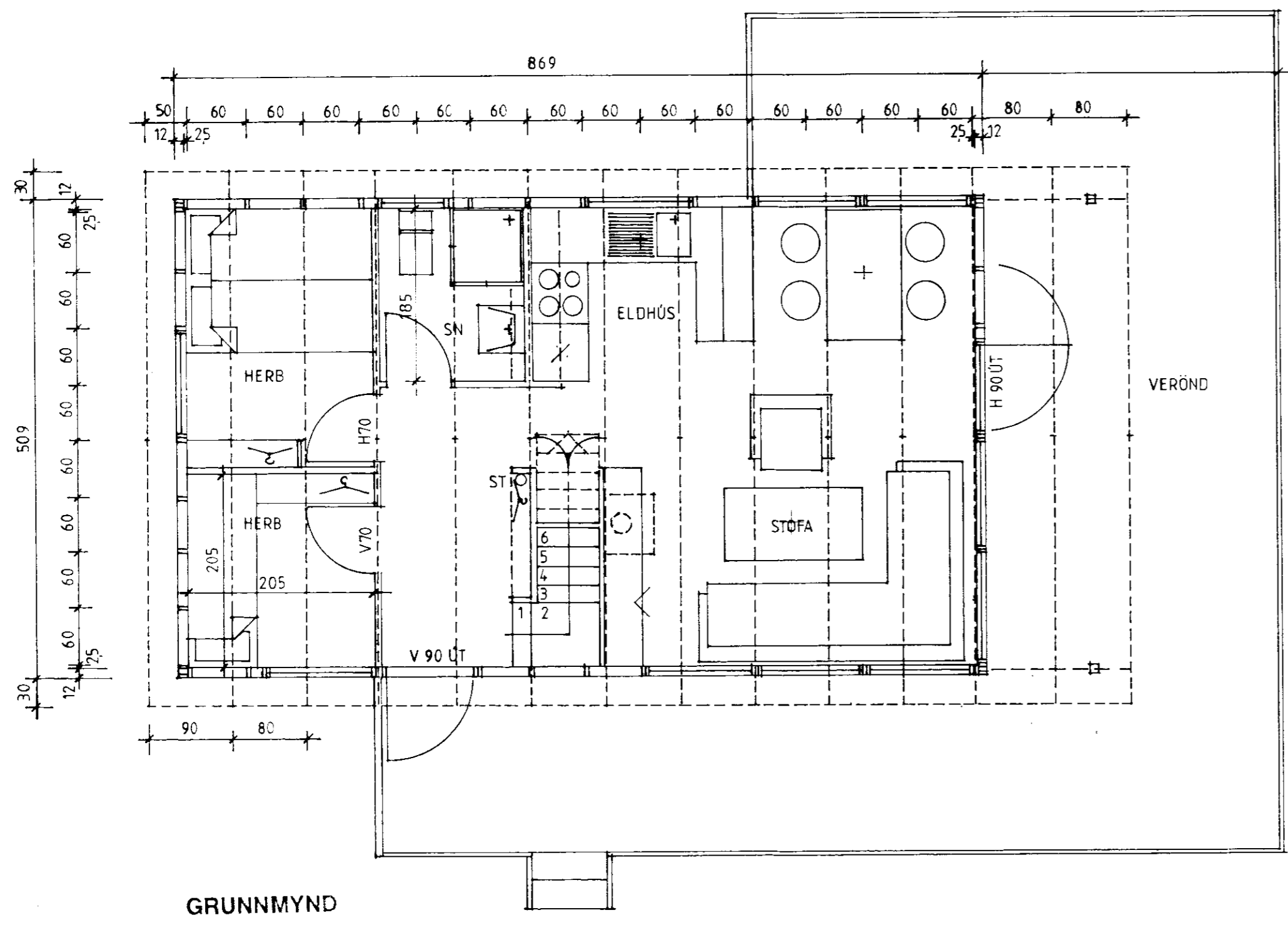
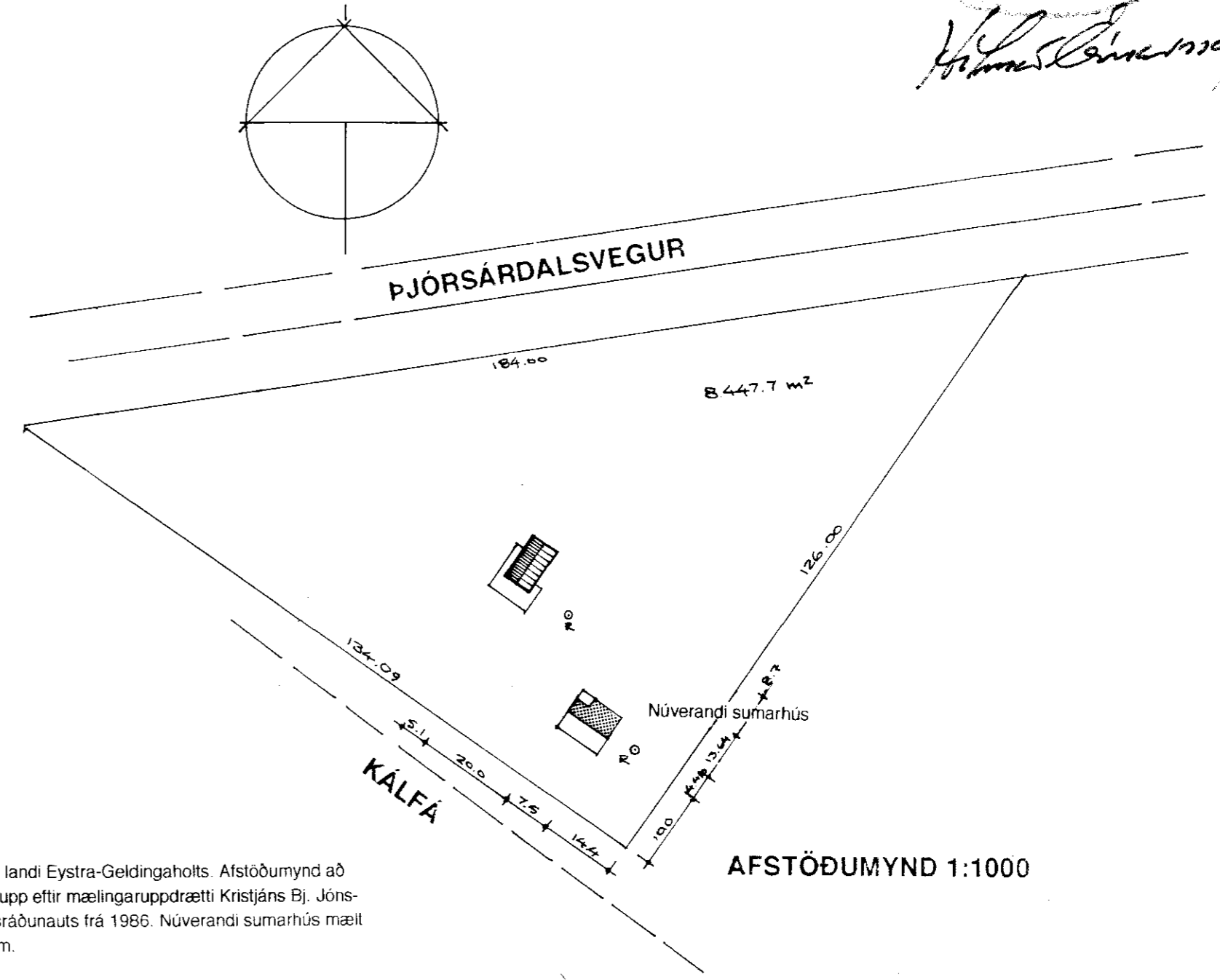


Samp. 3/12 '96  
 H. P. Einarsson

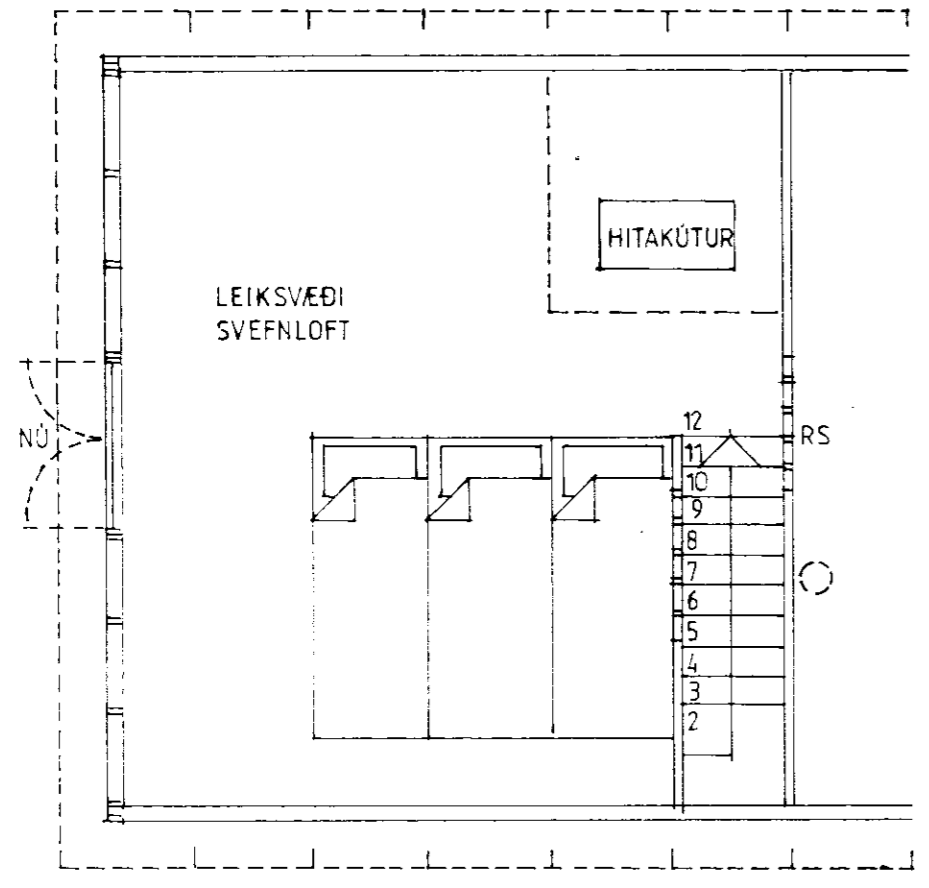


GRUNNMYND

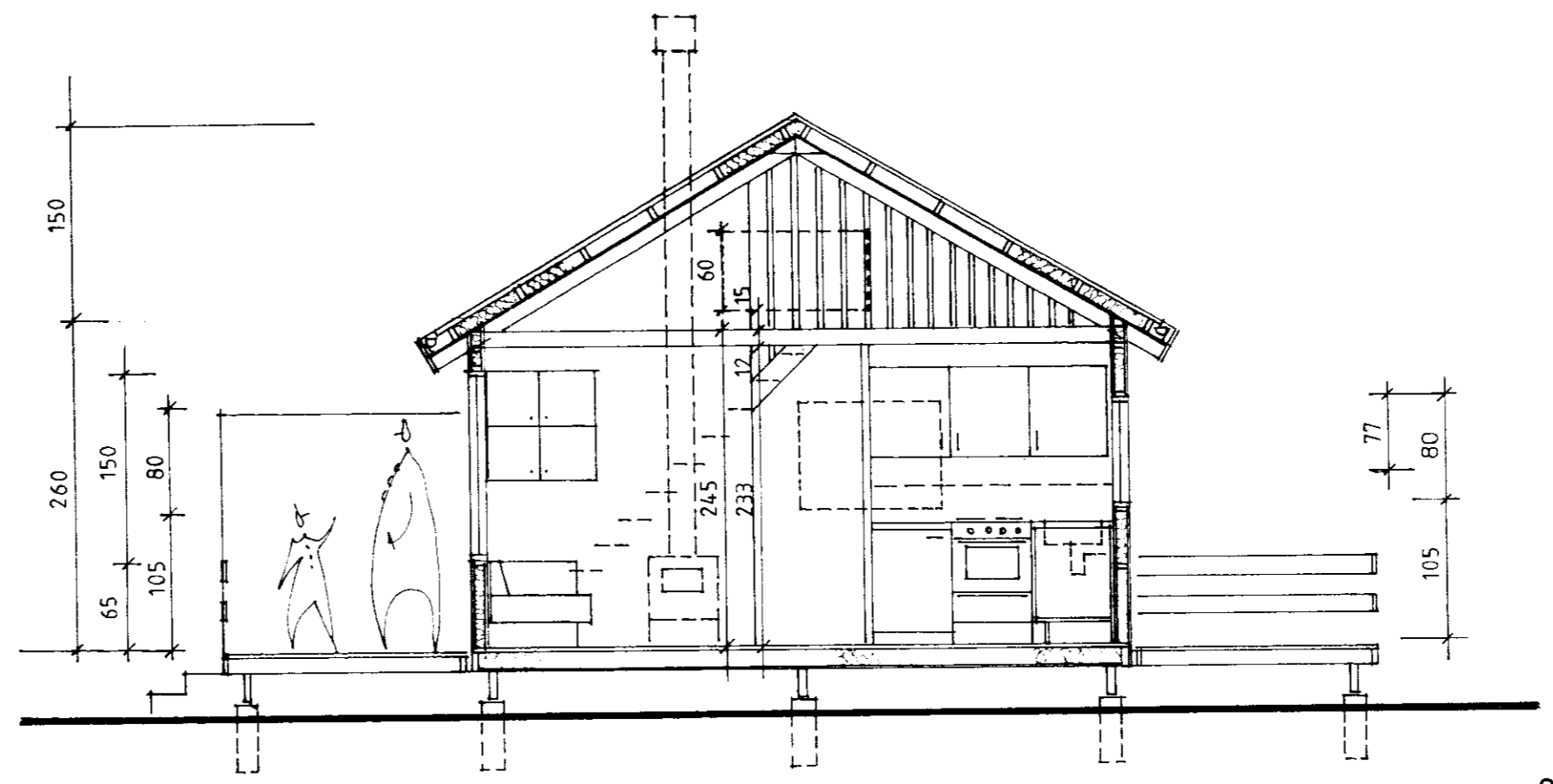


Landspilda úr landi Eystra-Geldingaholts. Afstöðumynd að hluta teiknuð upp eftir mælingarupprætti Kristjáns Bj. Jónssonar, héraðsráðunauts frá 1986. Núverandi sumarhús mælt upp á staðnum.

AFSTÖDUMYND 1:1000



GRUNNMYND



SNEIÐING

SUMARHÚS II Í LANDI EYSTRÁ-GELDINGAHOLOTS  
 GNÚPVERJAHREPPÍ, ÁRNESSÝSLU 01  
 GRUNNMYND, AFSTÖDUMYND OG SNEIÐING  
 MÁL 1:50 1:1000 DAGS NÓV 96  
 arkitekt róbert pétursson FREYJUGÓTU 43 101 RVÍK  
 SÍMI 551 3343 FAX 552 2672