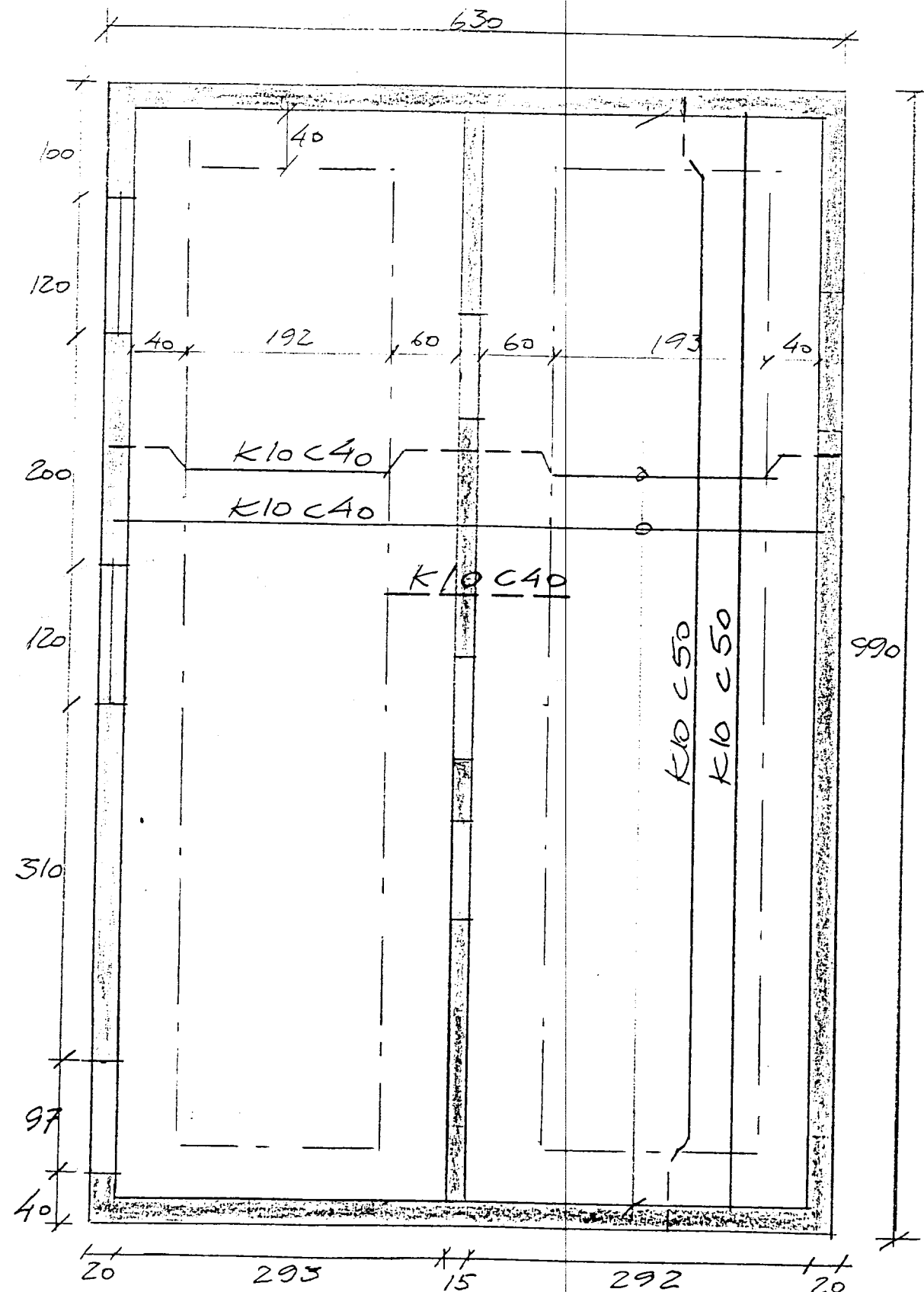
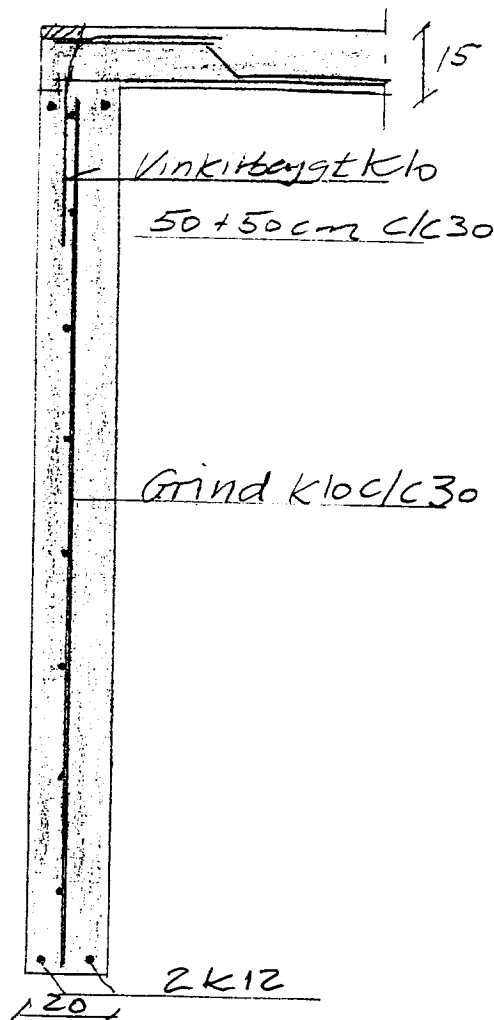


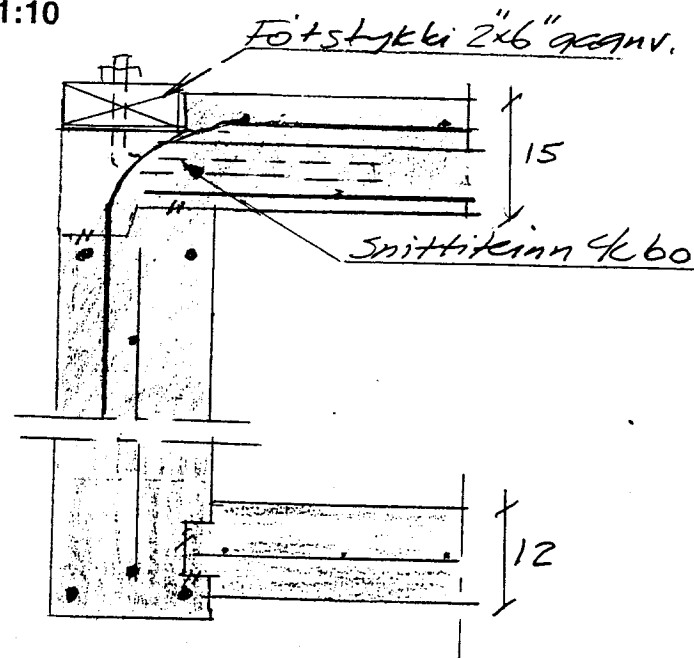
Plata yfir kjallara



Snið í kjallaravegg  
Mkv. 1:20



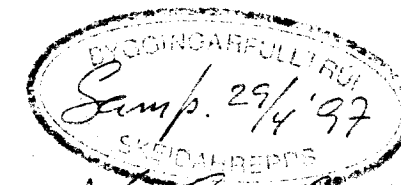
Snið í vegghorn við plötu  
Mkv. 1:10



Botnplata-kjallaraveggur  
Mkv. 1:10

# Íbúðarhús Valdimars Bjarnasonar Fjalli, Skeiðum

Járngrind í plötu og kjallaraveggi  
Mkv. 1:50



Skýringar:

Steypa:

Steypuflokkur: S 25, sementsmagn 250 kg/m<sup>3</sup>.  
 Stærsta steinstærð 38 mm.  
 Sigmál steypu skal ekki vera hærra en 60 mm.  
 Loftmagn í steypu 5-7% og v/s tala <0,5.  
 Nota skal þjálniefni í steypu.

Járn:

Stálgæði miðast við Ks 50.

Járn skal leggja umhverfis glugga og dyraop  
 2 stk K12 er nái 50 sm út fyrir horn. 3 K12 skal  
 leggja ofan glugga og dyraopa með sömu skörun.  
 Járn í kjallaraveggjum skal beygja skeytislengd fyrir horn.  
 Minnsta steypuhula á járn er 3 sm.

Plötubykkt botnplötu skal vera 12 sm.  
 Járngrind skal vera járnsmottur, K131, c/c 150.  
 Járngrind skal vera í u.þ.b. miðri plötu.

Riik, 19. apríl 1997  
 Sigurður Guðmundsson M.V.F.I.