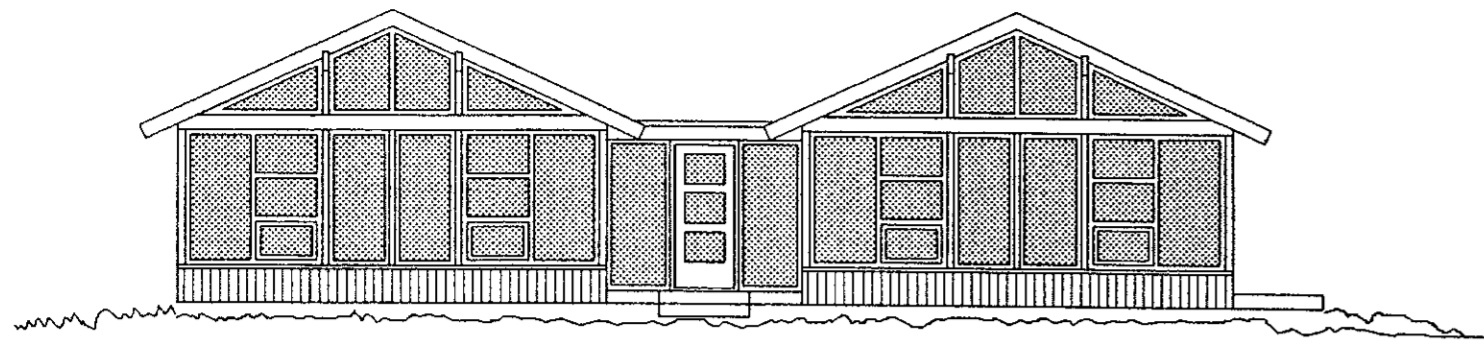


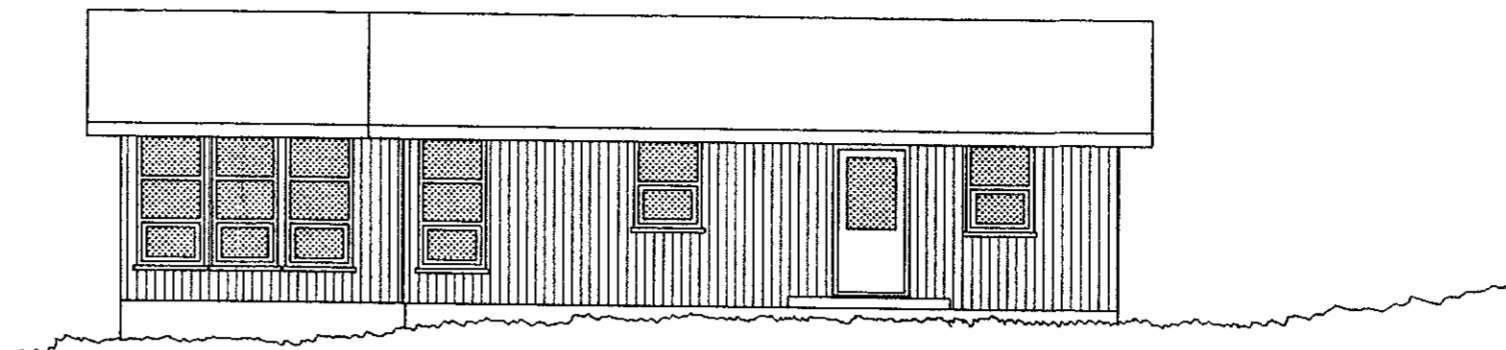
Samp. 13.03.2003

BYGGINGARFULLTRÚI  
SKEIDA OG GNÚPVERJAHREPPS

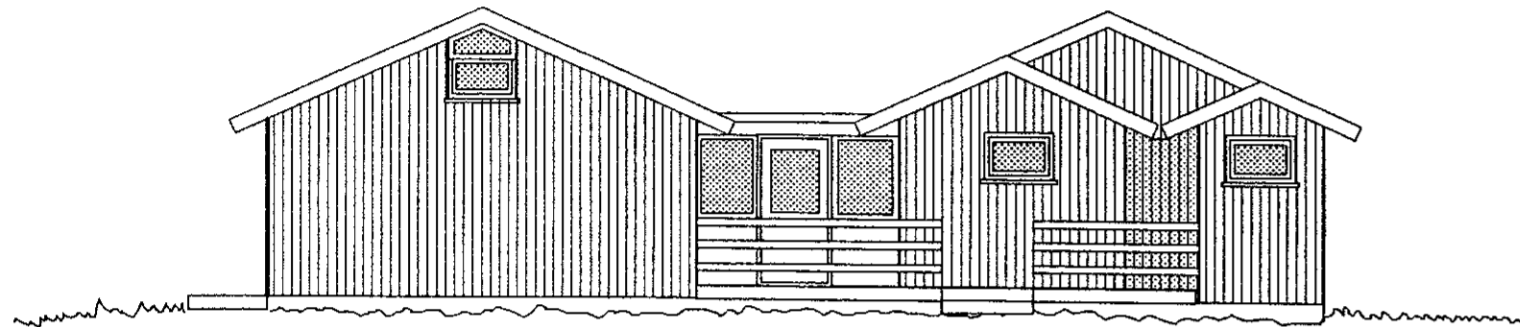
*[Signature]*



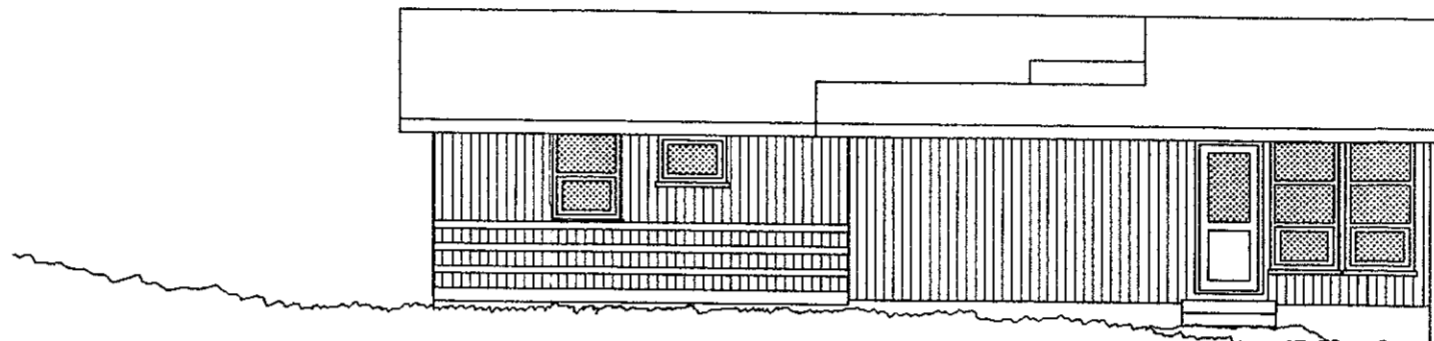
Suðurhlíð



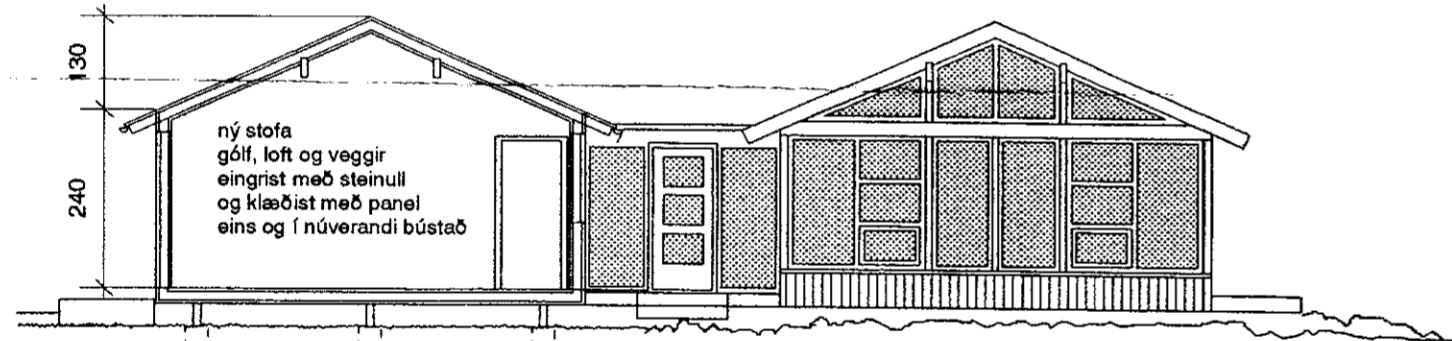
Austurhlíð



norðurhlíð

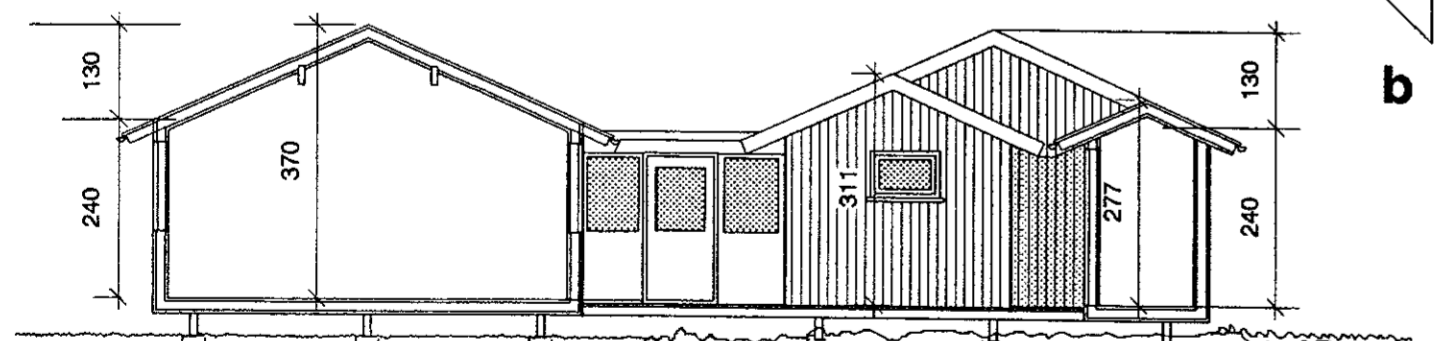


Vesturhlíð

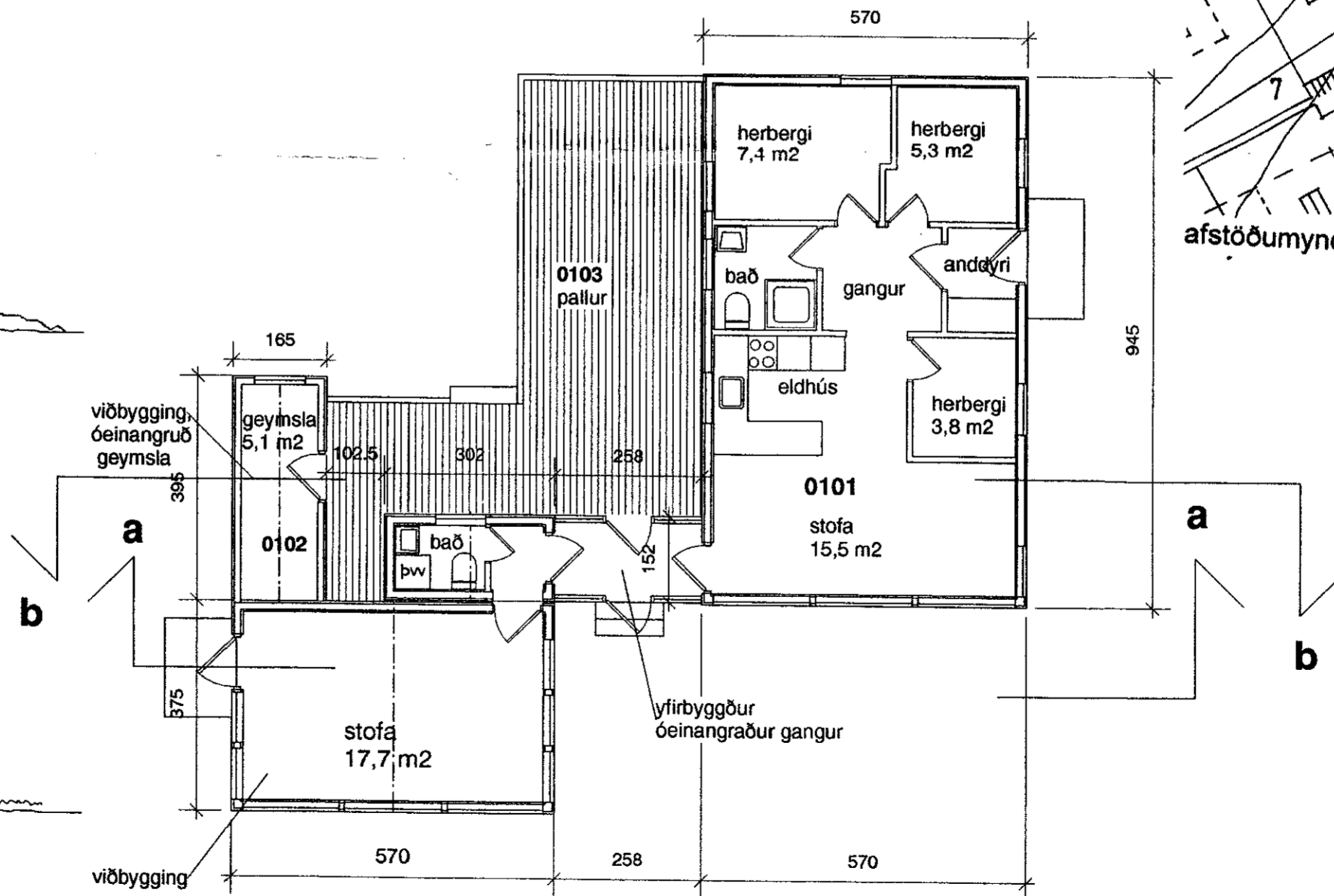


a - a

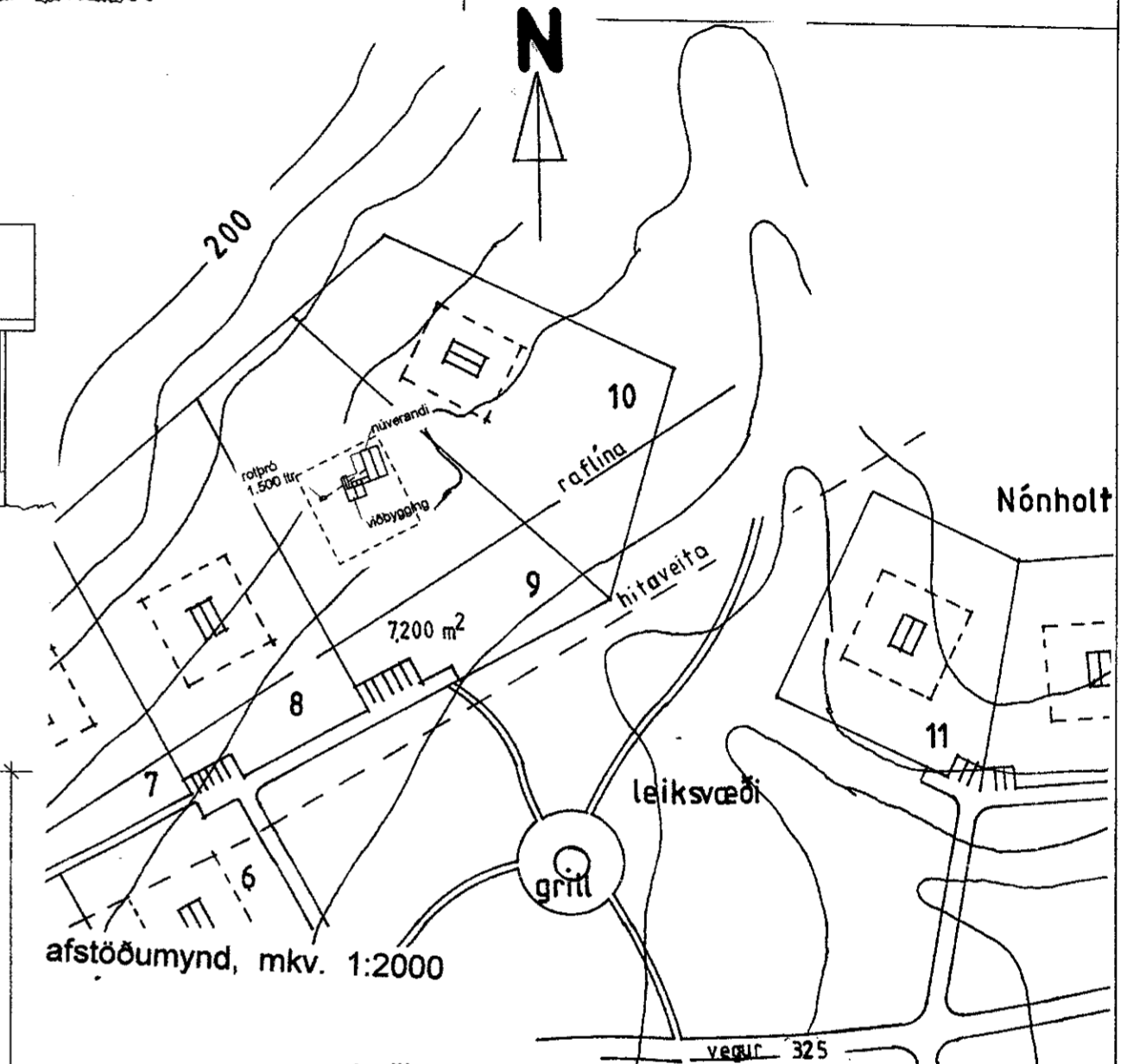
undirstöður: trébitar á steiptum stólpum



b - b



Grunnmynd, mkv. 1:100



stærðir:

núverandi bústaður og geymsla	er 63,0 m <sup>2</sup>	282,1 m <sup>3</sup>
yfirbyggður gangur	verður 3,9 m <sup>2</sup>	9,0 m <sup>3</sup>
ný stofa	verður 21,4 m <sup>2</sup>	65,2 m <sup>3</sup>
ný útigeymsla	verður 6,5 m <sup>2</sup>	16,8 m <sup>3</sup>
heildarstærð	verður 94,8 m <sup>2</sup>	373,1 m <sup>3</sup>

Byggingarlýsing:  
Ný stofa byggist úr sömu efnum og núverandi bústaður, veggir, gólf og loft einagrist með steinull, veggir klæðsit með lóðréttum furupanel að utan, þak verður bárujárnsklætt timburþak

Eldri útigeymslu verður einangruð og breytt í baðhebergi milligangur verður yfirbyggður en óeinangraður, ný útigeymsla verður óeinangruð.

Rotpró við bústaðinn er 1.500 lítra

**Sumarbústaður í landi Fossness, Gnúpverjahreppi**

**Bústaður á lóð nr 9**

stækkan bústaðar, teiknuð 7.3. 2003, grunnmyndir, sneiðingar og útlit í mkv. 1:100, afstöðumynd í mkv. 1:500

*[Signature]*

teikning nr 1

Trausti Leósson byggingafræðingur Leirutanga 16, Mosfellsbæ  
kt. 310846-3769, gsm 824 2588, fax 566 7544, netfang TRAUSTI@itn.is