

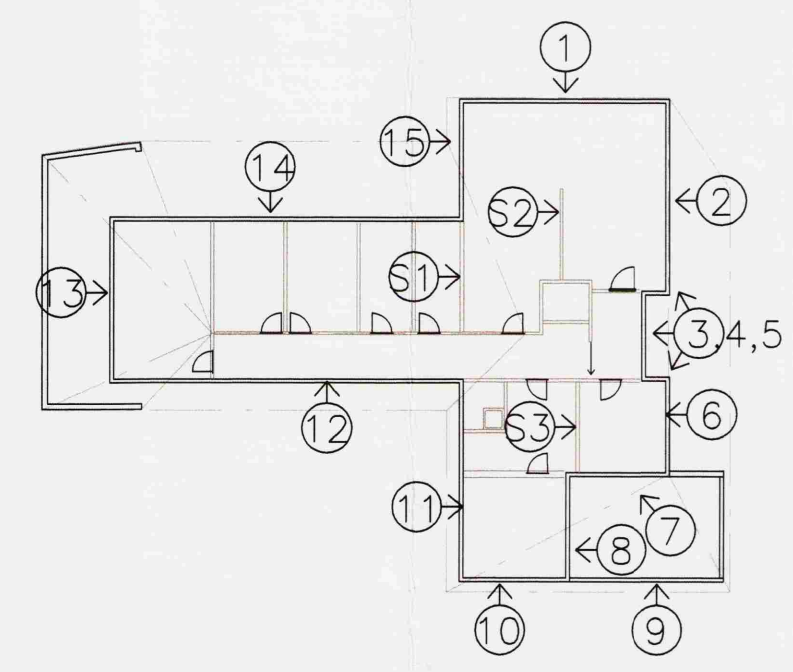
SKÝRINGAR

ALAGSFORSENDUR:
 SNJÖR: -ALAGSSVÆDI 1 Sk = 2,10 kN/m²
 Sk1 = 1,01 kN/m²
 Sk2 = 1,01 kN/m²
 VINDUR: EIGINÞUNGIBAKS OG VEGGA q0 = 1,76 kN/m²
 q0 = 0,6 kN/m²

TREVIKIRI:
 GEDAFLOKKAR - TIMBURGÆDI
 LÍMTRÉ SKAL VERA L40 SAMKVÆMT ÍST/DS 413.
 BURDARVÍDIR SKULU VERA K18 skv. ÍST/DS 413.
 NEMA ANNAD SÉ TILGREINT Á VINNUTEKNINGU.
 KROSSVÍÐUR SKAL VERA MINNST 7 LAGA
 GRENIKROSSVÍÐUR (WBP).
 RAKASTIG Í TIMBRI VÍÐ UPPSETNINGU SKAL EKKI
 VERA HERRA EN 15%
 FESTJARN, NAGLAR, BOLTAR OG SKRUFUR:
 STÁLGÆDI Í TIMBURFESTINGUM SKULU VERA A.M.K.
 ST37-2 SKV. DIN 17100. ALLAR FESTINGAR SKULU
 VERA HEITGALVANISERADAR EDA RYDFRIAR.
 ÖLL FESTJARN, BOLTAR, SKRUFUR OG NAGLAR Í
 GAGNVARÍÐ TIMBUR SKULU VERA HEITGALVANISERUÐ
 EDA RYDFRI. EKKI MÁ NOTA SAMAN RYDFRIA NAGLA
 OG GALVANISERUÐ FESTJARN.
 ÚTVEGGJAGRINDUR:
 ÚTVEGGJAGRINDUR ERU ALMENNT 45x145 STODIR
 MEÐ 600mm MILLIBILI
 FÖTSTYKKI ER GAGNVARÍÐ 45x145
 ÞAR SEM TIMBUR LIGGUR AD STEIN SKAL SETJA
 ASFALTÞAPPARENING Á MILLI.
 ALLUR ÚTVEGGIR OG ÞAK SKULU KLEDDIR MEÐ 9mm,
 5 LAGA, WBP GRENIKROSSVÍÐ, SEM NEGLDUR ER Í
 RAKAPÓLÍÐ LÍM MEÐ Ks 25/55 c/c200mm.

SKÝRINGAR

STÁLVIKIRI:
 STÁLGÆDI, SUDUVINNA OG RYÐVÖRN
 STÁL SKAL VERA AF GEDAFLOKKI S235JR2 SKV.
 ÍST EN 10025+A NEMA ANNAD SÉ TILGREINT Á
 TEIKNINGUM. "RUSTGRADE B" SAMKVÆMT DIN 55928
 EDA BETRA.
 RAFSUDUVINNA SKAL UPPFYLLA SKILYRDI Í
 DS 316 (ÞÉN 1011).
 RAFSUDUR SKULU VERA Í FLOKKI C SKV. ÍST EN 2581
 SUDUMENN SKULU HAFÁ GILD RETTINDI FRA
 IÐNTÆKNISTOFNUN ÍSLANDS OG HAFÁ HEFNISPRÓF
 SKV. ÍST 287-1.
 ALLT SMÍÐASTÁL ÚTI OG Í ÚTVEGGJUM SKAL VERA
 HEITGALVANHÚÐAD, ANNAD STÁL NÆGIR AD GRUNNA
 MEÐ ETIRGRUNNI OG LAKKA 2 UMF.



GLÓRUHLÍÐ, SKEIDA- OG GNÚPVERJAHN.

BURDARVIKIRI:	Málkvörð						
VEGGJAGRINDUR	1:50						
SKÝRINGAR							
Hornd:	GH	Tekn:	EBB	Yfirf:		Daga:	JAN.2008
Slóð & daga:	07275-21	Skráning:	07275	Verian:		Bk.n:	221

VERKFRÆÐISTOFA
 SUÐURLANDS EHF
 Austurvegur 5, 800 Selfoss, Sími 482 3900, Fax 482 3914, Netf. verkfr@verkfr.is