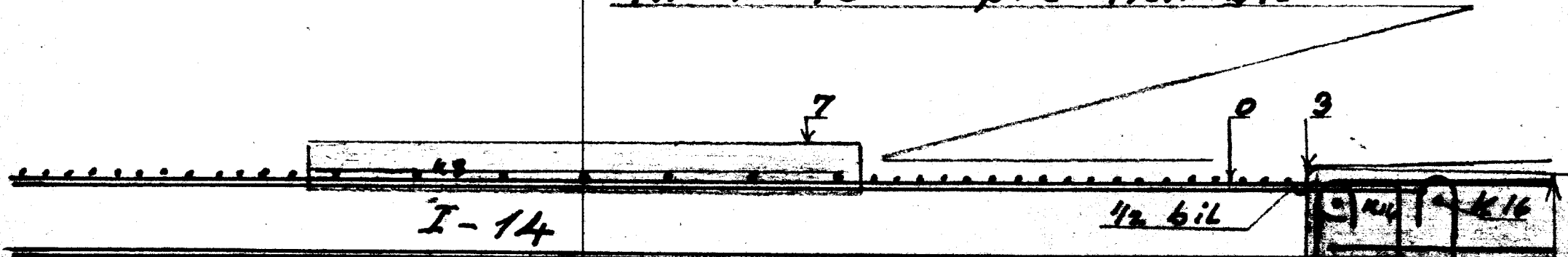


Hlemmiskeif

Flór 1:10

40.4

$K10 \frac{1}{2} 45^{mm}$ p. e. fritt bil = 35^{mm}

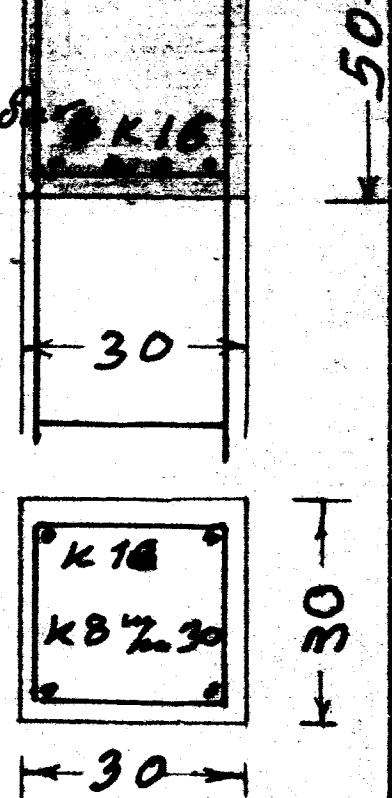


Munið að ryðverja alla bita.

Báskantur sé 2 em. hæveri en teinar og afrúnað.

Undir flórteina komi 30×30 á bil samhlifa bitum, til að dreifa átakinu og halda jöfnu millibili. Þau séu fest vel í báskanta.

Gætið þess að strekkja flórteina vel með súfunni.



1974

Harsteinur