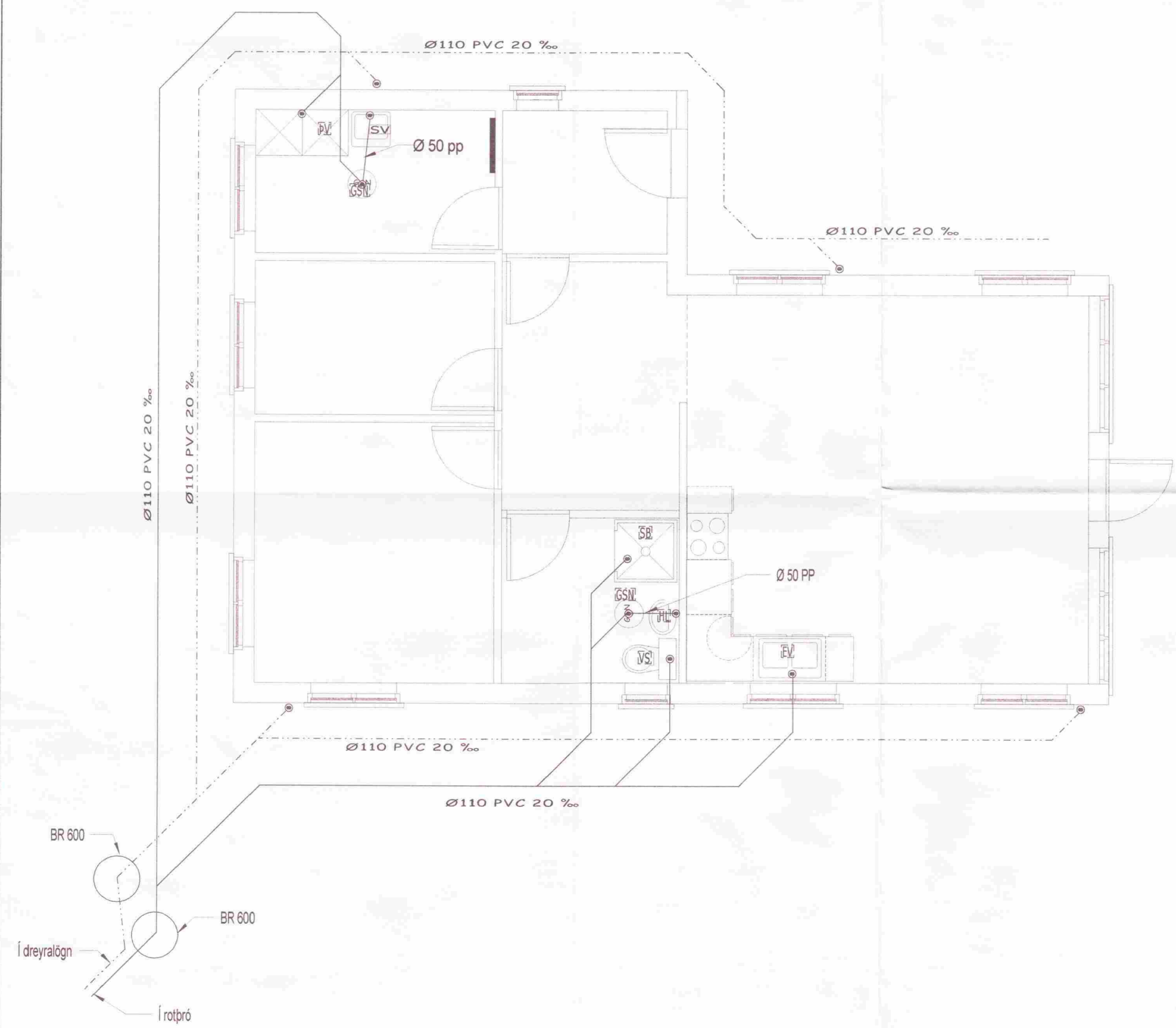


MÓTTEKIÐ
 24 SEPT. 2008
 Byggingafulltrúi uppsv. Árnassýslu og Fíðahar.



Neysluvatslagnir

Skýringar

Allar lagnir séu í samræmi við ÍST 67 og aðrar gildandi reglugerðir. Allar leiðslur skulu þrýstiprófaðar með 6 bar minnst.

Lagnaefni:

Þar sem lagnir eru rör í rör skal efni vera ekki minna en PE-X ø15 mm. Ómálsettar pípur eru ø15 mm.

Verktaki skal staðsetja nákvæmlega alla stúta til tengingar við tæki og fara eftir leiðbeiningum frá framleiðanda hreinlætistækja. Festa skal alla stúta tryggilega og ná mátulega út úr endanlegum vegg. Frágangur kringum stúta skal vera vatnsheldur.

Kranar fyrir heitt vatn skulu vera vinstra megin.

- BR: Brunnur
- SV: Skolvaskur
- VS: Vatnssalerni
- HL: Handlaug
- PV: Þvottavél
- SB: Sturtubotn
- EV: Eldhúsvaskur
- HP: Heitapottur
- GSN: Gegnumstreymisniðurfall

Fárennslislagnir

Almennar skýringar:

Ónefndar lagnir eru 110 mm PVC.

Allt efni og allur frágangur skal uppfylla ÍST-67

Undir öllum lögnum í jörð skal vera burðarhæfur botn og skal vera minnst 20 sandlag undir og yfir lögnum.

Kaldavatsæð skal vera PEH sbr. DIN 8074, þrýstiprep 6. Renniloka með spindli uppúr jörðu skal koma utanvið sökkul.

Lögn frá heitapotti skal fara beint í púkkpott

Rotþró skal vera minnst 2000 L að viðurkenndri gerð og komið fyrir á burðarhæfum botni. Frárennslu rotþróar skal renna í dreyrilögn sem endar í púkkpotti

Teikn. nr.		Dags.	Ágúst 2008	samb.	Jón H. Gíslason 020453-4789		Grunnmynd neysluvatns og frárennslislagna	Íbúðarhús Hlemmiskeið 2a Skeiða og Gnúpverjahreppi
7		Mælikv.	1 : 40 1:10	b				
		Teiknað	JHG	a	Breyting	Dags.		