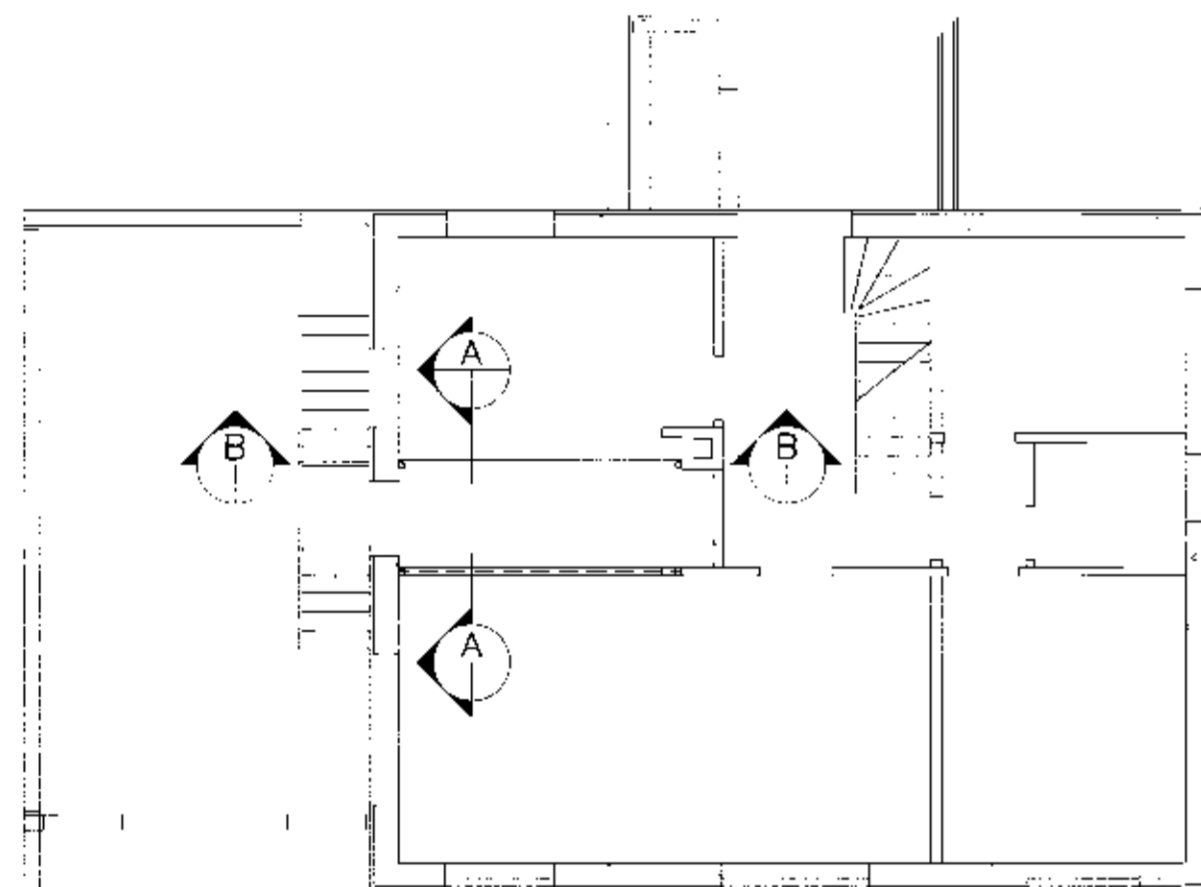
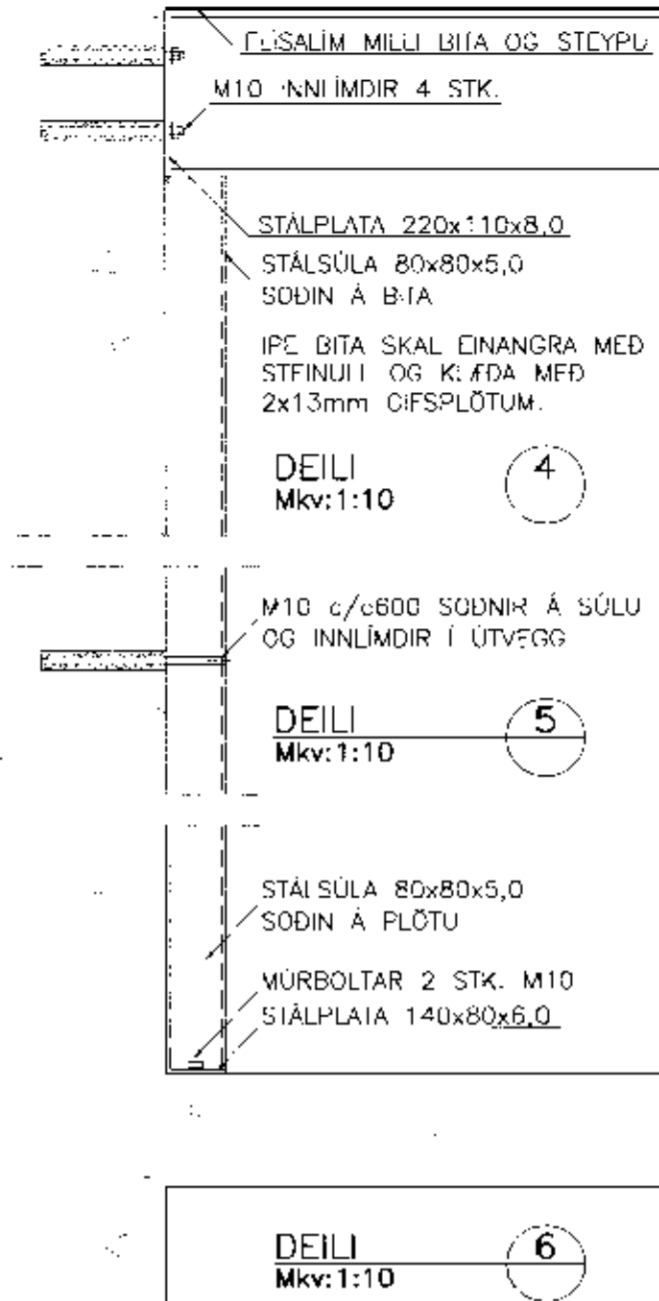
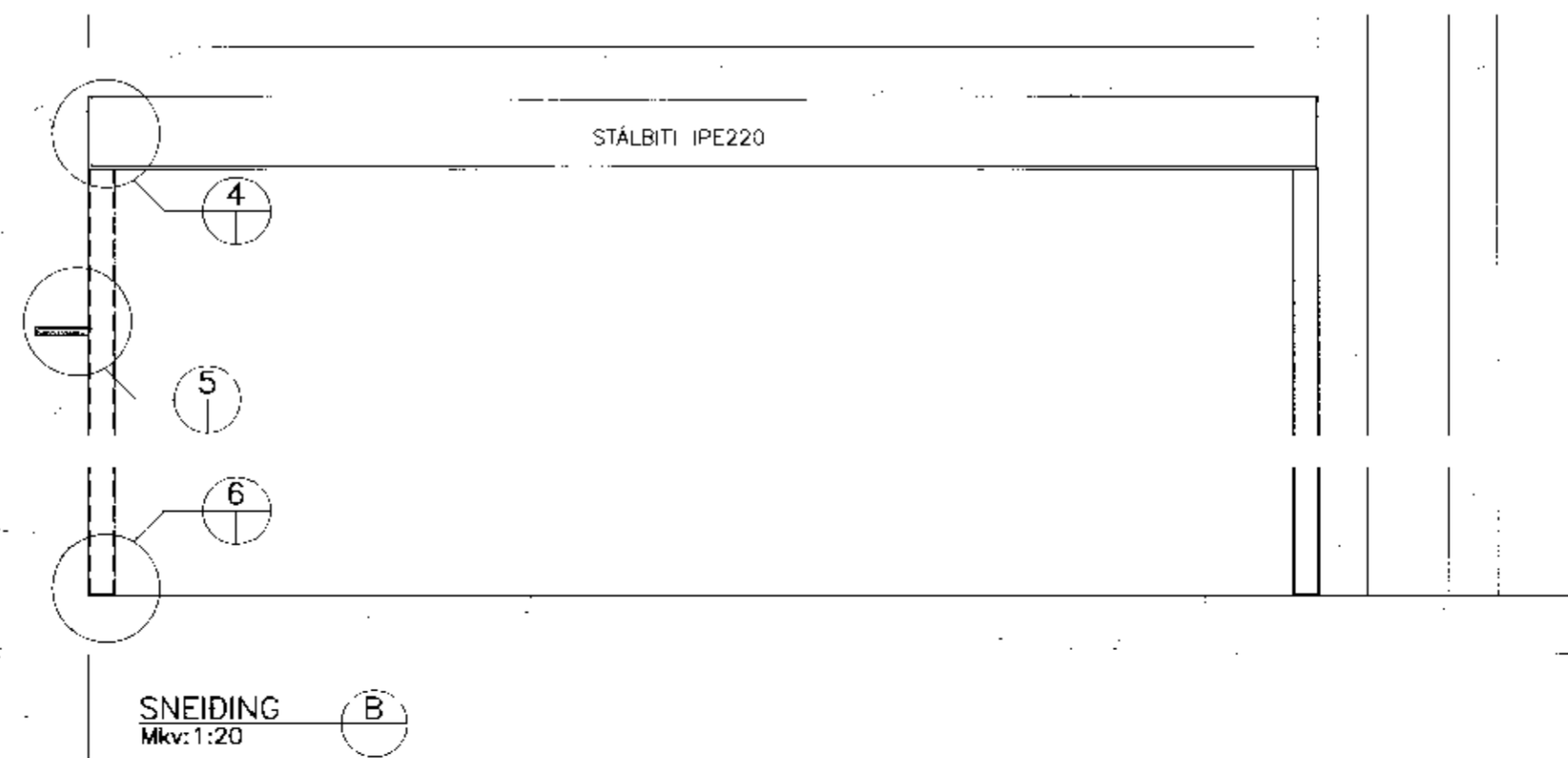
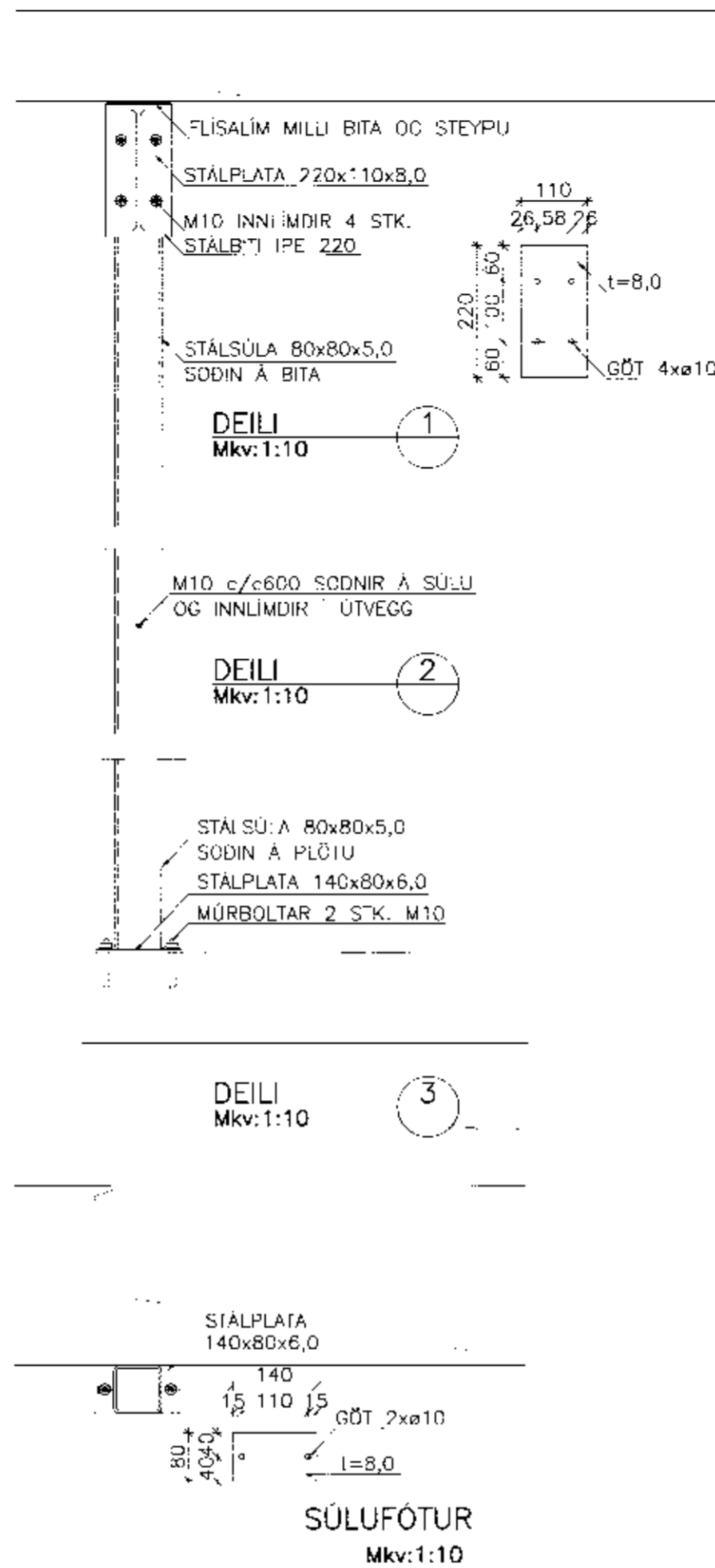
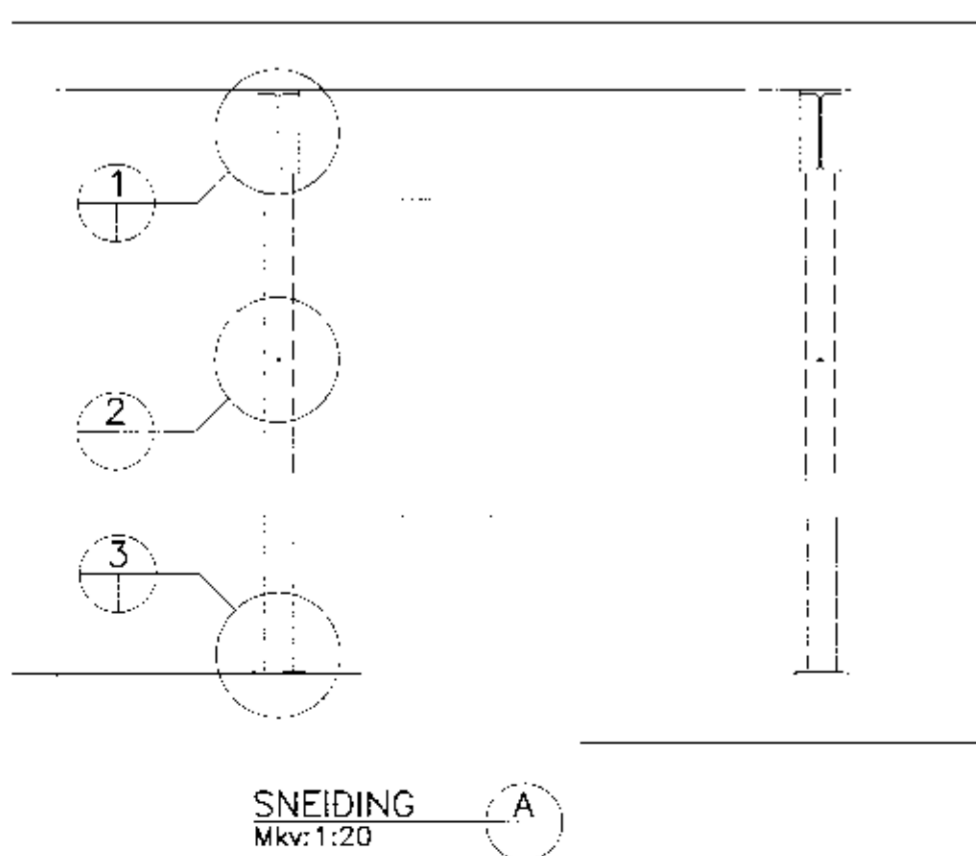


GRUNNMYND FYRIR BREYTINGU



GRUNNMYND EFTIR BREYTINGU



MÓTTEKID  
27 FEB. 2009  
Byggingaútrú uppsv. Árnæsystu og Flóah.

SKÝRINGAR

STÁLVIKRI:  
STÁLGÆDI, SUDUVINNA OG RYDVÖRN  
STÁL SKAL VERA AF GÆÐA LOKKI S235JR G2 SKV. IST EN 10025+A NEMA ANNAD SE TLGRÉNT Á TEIKNINGUM. "RUSTGRADF B" SAMKVÆMT DIN 55928 EDA BETRA. RAFSUDUVINNA SKAL UPPEYLA SKIYRDI Í DS 316 (prLN 1011). RAFSUDUR SKULL VFERA Í FLOKKI C SKV. IST EN 25817. SUDLMENN SKULL HAFI GILD RÉTTINGI FRÁ IÐNÁKNISTOFNUN ÍSLANDS OG HAFI HÆFNISPRÖF SKV. IST 287-1. ALLT SMÍDASTÁL ÚTI OG Í ÚTVEGGJUM SKAL VERA HEITGALVANHÚÐAÐ. ANNAD STÁL NÆGR AD GRUNNA MED ATGRUNNI OG LAKKA 2 LMF.  
ATH. EKKI SKAL FJARLAGA BADA UNDIRSTÖÐUVEGGI SAMTÍMS. Þ.E. FYRRI BITA SKAI, KOMID FYRIR ÁÐUR FN SEINNI VEGGIUR FR FJARLFÖÐUR.

LANGAMÝRI, SKEIDA- OG GNÚPV.HR.

SÉRTEIKNING:	Veðvort
GRUNNMYNDIR	1:100
SNID OG DEILI	1:20/1:10

Formid.	Skv. 0.	Skv. 0.	Ág.
GH	SST	09031-10	09031
Sög. 1. áv.	Serarnr.	101	101

VERKFRÆÐISTOFA  
SUÐURLANDS EHF