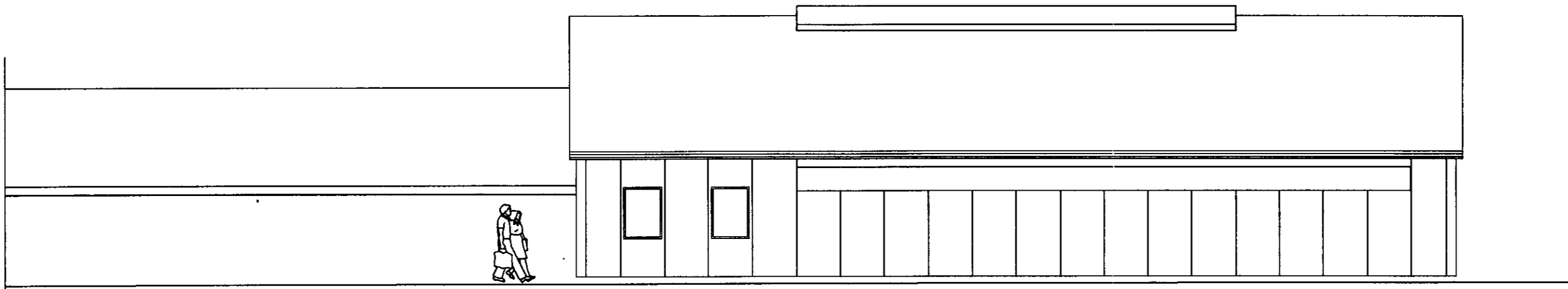
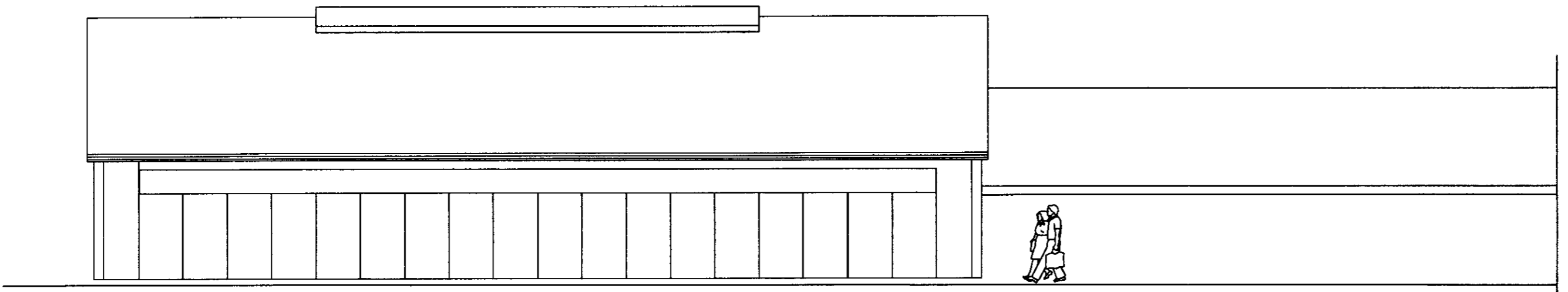


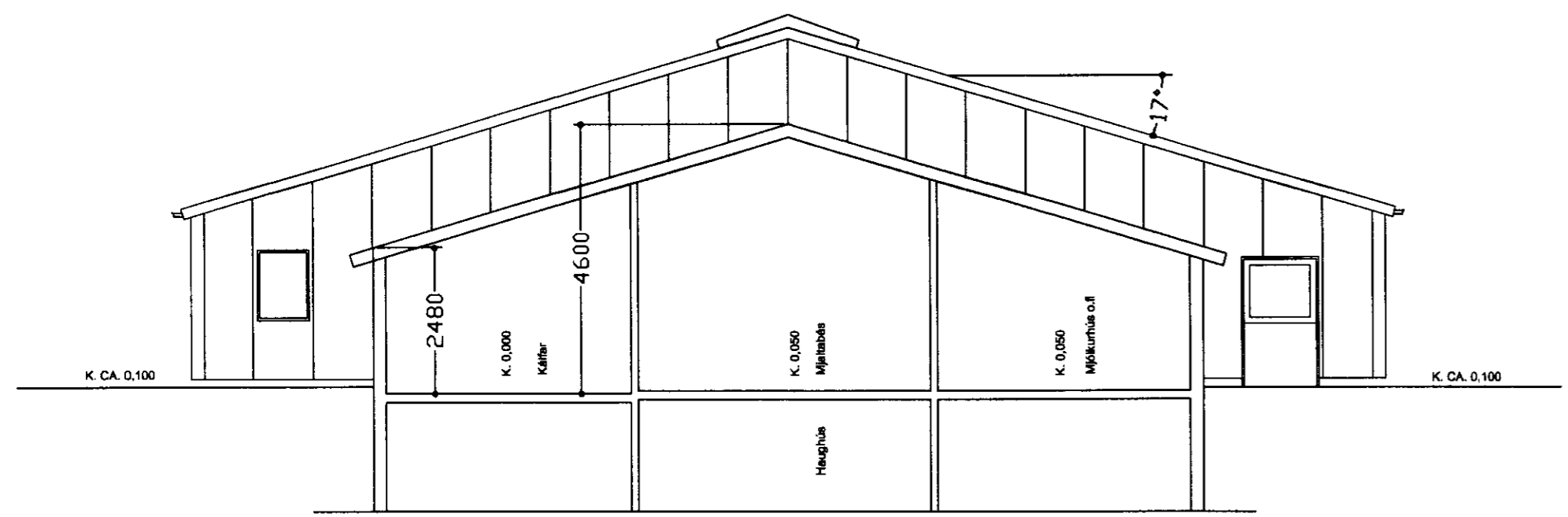
Samþykkt
26 SEPT. 2006
Hanna S. Teiknað



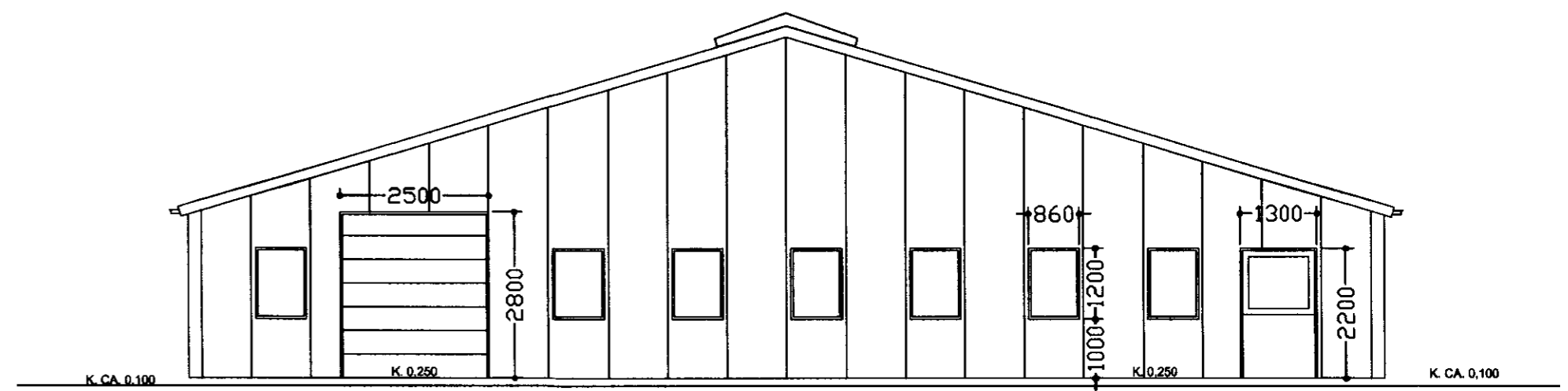
Vesturhlið



Austurhlið



Skurður í gamla fjósið - norðurgafi



Suðurgafi

Útlitsteikningar: Ólafur Sigurðsson arkitekt FAÍ

BYGGINGAÞJÓNUSTA BÆNDASAMTAKA ÍSLANDS	Verk nr.: 0943-10
BÆNDAHÖLLINNI, HAGATORGI, REYKJAVÍK simi: 5630300	Blað nr.: A-2
Reykjahlið -166492- Skeiða- og Gnúpverjahreppi, Árn.	Mkv: 1:100
Viðbygging við fjós	Dags: 21.09.2006
Útlitsmyndir	Breytt: -
	Hannað: Ól.Sig.Teiknað: MS-ÓS