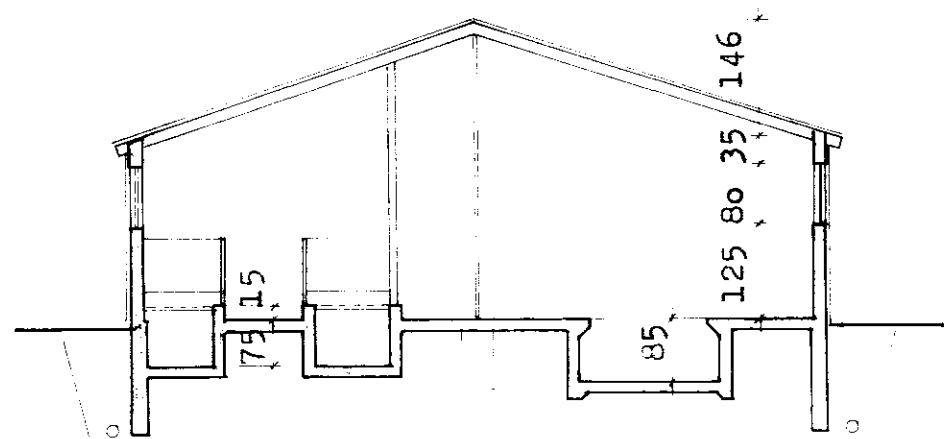


SNIL A - A



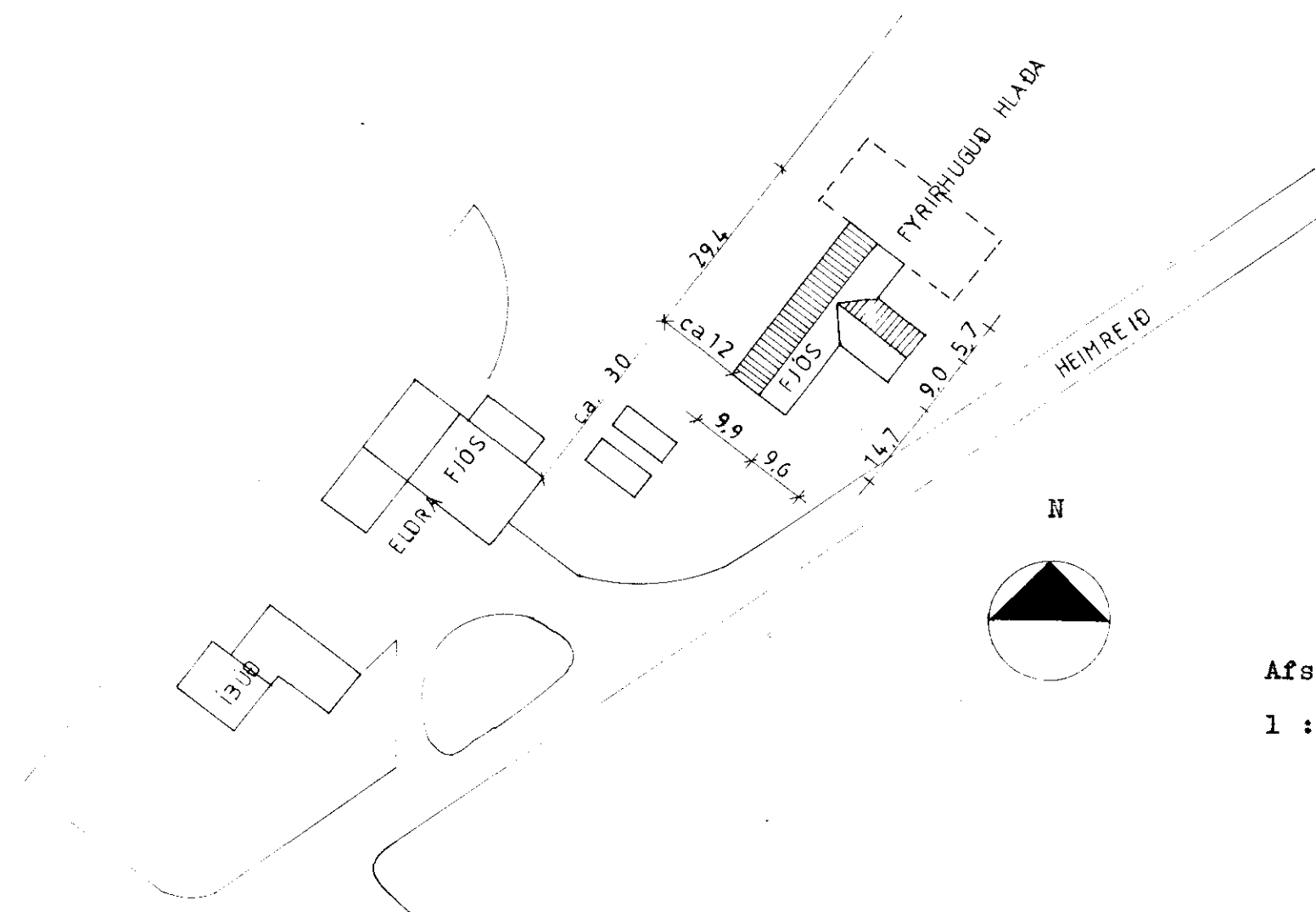
SNIL B - B

Stutt byggingarlýsing :

- Haughússveggir : steiptir og sandsementskústaðir að utan og innan.
- Fjósveggir : steinsteiptir, einangraðir að utan með 50 mm. steinull milli trélista, klætt með öndunarpappa og bárujárn.
- Þak : bárujárn, öndunarpappi, 150 mm. steinull milli sperra, þolplastdúkur og plötuklæðning.

Starð:

- Haughús : 296,8 m<sup>2</sup>, 845,9 m<sup>3</sup>
- Fjós : 255,0 m<sup>2</sup>, 945,6 m<sup>3</sup>
- Útbygging : 86,4 m<sup>2</sup>, 283,0 m<sup>3</sup>



Afstöðumynd

1 : 1000

**BY** BYGGINGAÞJÓNUSTA BÚNAÐARFÉLAGS ÍSLANDS  
BÆNDAHÖLLINNI, 107 REYKJAVÍK, S: 91 - 19200

REKNIÓLLI, SKELI HADAPI, 'RENSÝSLU  
fjós, 30 básar  
snib, afstöðumynd

TEIKNING NR. 0112 - 10  
BLAÐ NR. 4 af 14  
MÆLIKVARÐI 1:100, 1:10  
DAGSETNING 28.05.91  
HANNAD M.S. TEIKNAD *J.R.*

*Magnús Þorgeirsson*